

IMPIANTO DI RETE PER LA CONNESSIONE A 15 KV DELL'IMPIANTO FOTOVOLTAICO

UBICATO NEL COMUNE DI ALESSANDRIA (AL)
STRADA BOLLA, FRAZ. SPINETTA MARENGO

Procedura autorizzativa (Decreto Regionale) N° _____ del _____

PROGETTO DEFINITIVO

DOCUMENTAZIONE GENERALE

PLANIMETRIA INTERFERENZE OPERE DI RETE - GUARASCA

IDENTIFICAZIONE ELABORATO

Livello prog.	Codice rintracciabilità	Tipo docum.	N°Elaborato	N°Foglio	Tot.Fogli	Nome file	Scala	Data
PD	271790739	01	71	1	6	-	1:5.000	11/04/2022

Revisione

Revisione	Descrizione	Redatto	Controllato	Approvato	Data
00	Prima emissione	D. Sacchi	A.Fata/M.Gallina	V.Bretti	11/04/2022

Progettista: **GOLDER** | **wsp**

Vito Bretti



GESTORE RETE ELETTRICA

Firma:






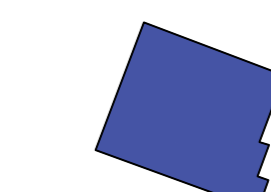


Proponente: ENEL GREEN POWER ITALIA S.R.L.

enel
Green Power

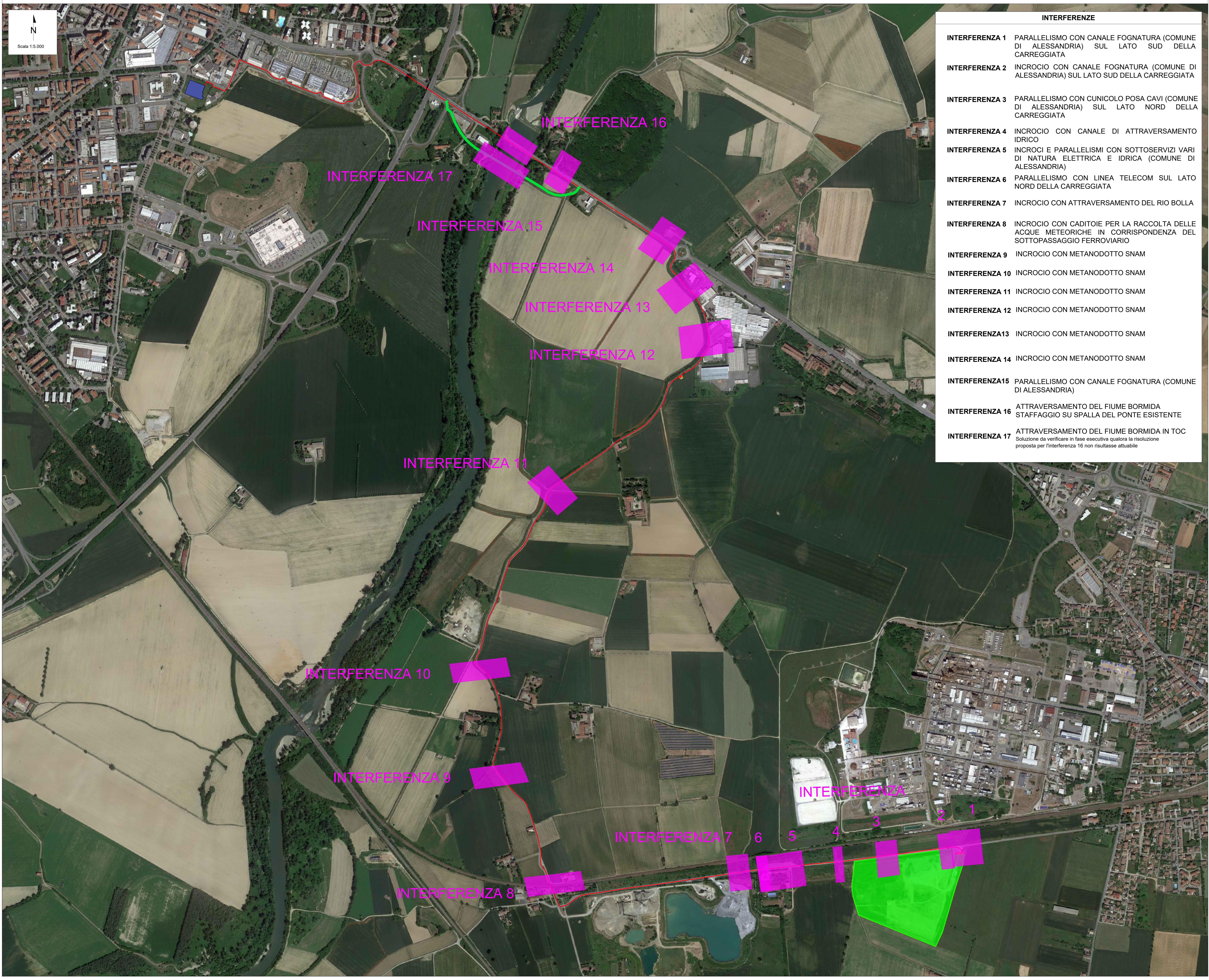
Firma:

PLANIMETRIA INTERFERENZE OPERE DI RETE - GUARASCA

LEGENDA

-  Tracciato cavidotti MT di connessione alla rete
-  Tracciato alternativo cavidotti MT di connessione alla rete
-  Interferenze
-  Area impianto Guarasca
-  Viabilità di nuova realizzazione
-  Cabina Primaria - Alessandria
-  Cabina di sezionamento modello DG 2061 ed. VIII
-  Cabina di consegna modello DG 2092 rev.III

INTERFERENZE	
INTERFERENZA 1	PARALLELISMO CON CANALE FOGNATURA (COMUNE DI ALESSANDRIA) SUL LATO SUD DELLA CARREGGIATA
INTERFERENZA 2	INCROCIO CON CANALE FOGNATURA (COMUNE DI ALESSANDRIA) SUL LATO SUD DELLA CARREGGIATA
INTERFERENZA 3	PARALLELISMO CON CUNICOLO POSA CAVI (COMUNE DI ALESSANDRIA) SUL LATO NORD DELLA CARREGGIATA
INTERFERENZA 4	INCROCIO CON CANALE DI ATTRAVERSAMENTO IDRICO
INTERFERENZA 5	INCROCI E PARALLELISMI CON SOTTOSERVIZI VARI DI NATURA ELETTRICA E IDRICA (COMUNE DI ALESSANDRIA)
INTERFERENZA 6	PARALLELISMO CON LINEA TELECOM SUL LATO NORD DELLA CARREGGIATA
INTERFERENZA 7	INCROCIO CON ATTRAVERSAMENTO DEL RIO BOLLA
INTERFERENZA 8	INCROCIO CON CADITOIE PER LA RACCOLTA DELLE ACQUE METEORICHE IN CORRISPONDENZA DEL SOTTOPASSAGGIO FERROVIARIO
INTERFERENZA 9	INCROCIO CON METANODOTTO SNAM
INTERFERENZA 10	INCROCIO CON METANODOTTO SNAM
INTERFERENZA 11	INCROCIO CON METANODOTTO SNAM
INTERFERENZA 12	INCROCIO CON METANODOTTO SNAM
INTERFERENZA 13	INCROCIO CON METANODOTTO SNAM
INTERFERENZA 14	INCROCIO CON METANODOTTO SNAM
INTERFERENZA 15	PARALLELISMO CON CANALE FOGNATURA (COMUNE DI ALESSANDRIA)
INTERFERENZA 16	ATTRAVERSAMENTO DEL FIUME BORMIDA STAFFAGGIO SU SPALLA DEL PONTE ESISTENTE
INTERFERENZA 17	ATTRAVERSAMENTO DEL FIUME BORMIDA IN TOC Soluzione da verificare in fase esecutiva qualora la risoluzione proposta per l'interferenza 16 non risultasse attuabile



02	11/04/2022	Rev.02 - Aggiornamento STMG	D. Sacchi	M. Galina	V. Brelli
01	14/07/2021	Rev.01	D. Sacchi	A. Fata	V. Brelli
00	12/06/2021	EMISSIONE DEFINITIVA	D. Sacchi	A. Fata	V. Brelli
REV.	DATA	DESCRIZIONE	PREPARED	CHECKED	APPROVED
PROJECT:		SPINETTA MARENGO FV (13131)			
GOLDER wsp		FILE NAME:			
enel		CLASSIFICATION:	FORMAT:	SCALE:	PLOT SCALE:
Company		A0	1:5.000	1:1	SHEET:
UTILIZATION SCOPE:		TITLE:			
Basic Design		PLANIMETRIA INTERFERENZE			
OPERE DI RETE - GUARASCA		1 of 6			
VALIDATED BY:	PE EGP	GRE CODE:			
DESIGNED BY:	Discipline EGP	DISCIPLINE:	FUNCTION:	TYPE:	NUMBER:
COLLABORATOR:	GRE	EEC	D27	ITP	131310007102