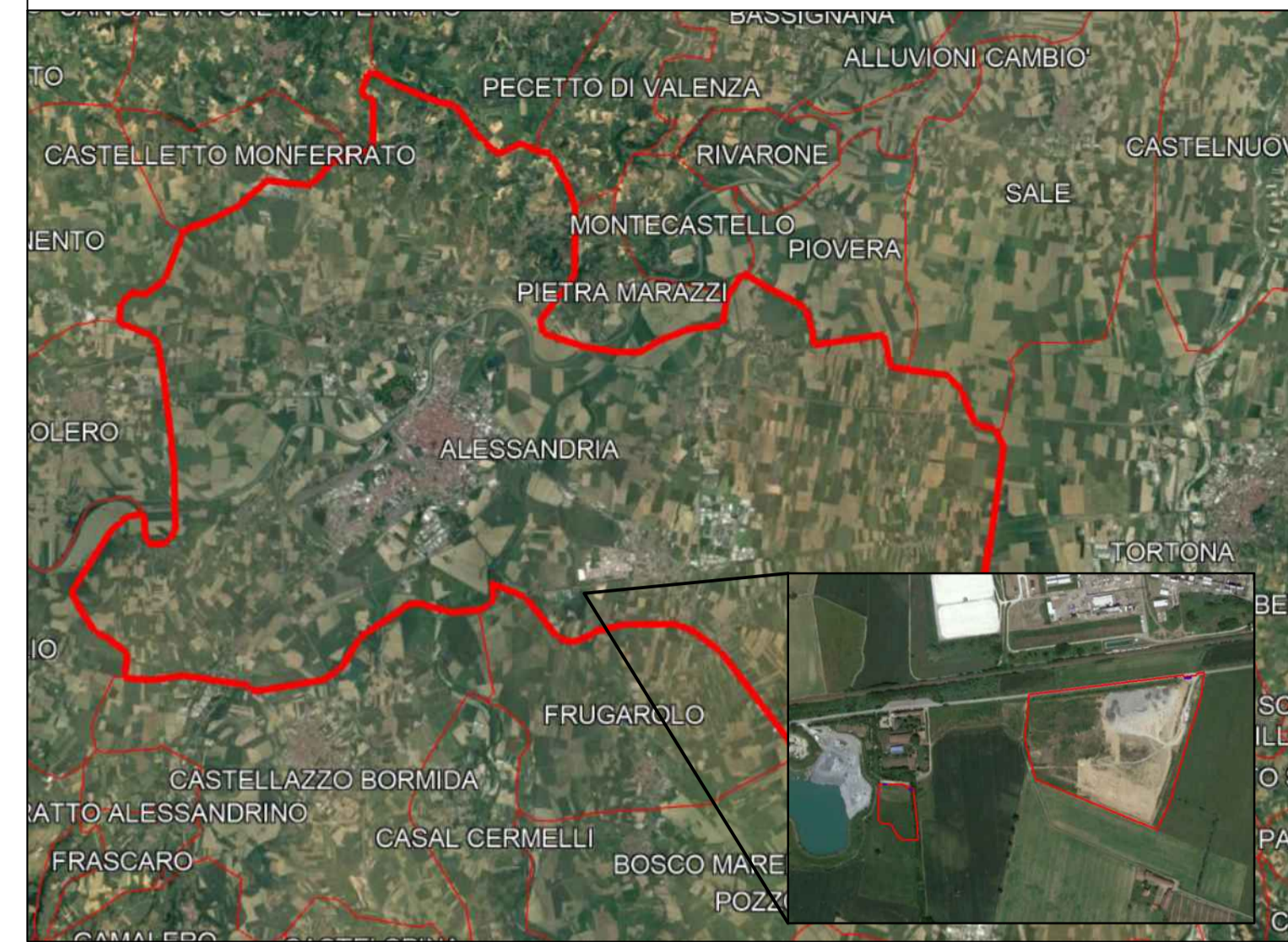


PAI - DISSESTI



Scala 1:10.000

Inquadramento Comune di Alessandria e area di progetto



LEGENDA

- Limiti Comunali
- Area disponibile
- Cavidotti MT
- Cabina Primaria - Alessandria
- Cabina di sezionamento
- Cabina di consegna

- Dissesti lineari da PAI vigente**
- Esondazione a pericolosità molto elevata - Ee
 - Esondazione a pericolosità elevata - Eb
 - Esondazione a pericolosità media o moderata - Em
 - Valanga a pericolosità molto elevata o elevata - Va
 - Valanga a pericolosità media o moderata - Vm
- Dissesti lineari da PRG**
- Esondazione a pericolosità molto elevata - Ee
 - Esondazione a pericolosità elevata - Eb
 - Esondazione a pericolosità media o moderata - Em
 - Valanga a pericolosità molto elevata o elevata - Va
 - Valanga a pericolosità media o moderata - Vm

- Dissesti areali da PAI vigente**
- Frana attiva - Fa
 - Frana quiescente - Fq
 - Frana stabilizzata - Fs
 - Conoide attivo non protetto - Ca
 - Conoide attivo parzialmente protetto - Cp
 - Conoide non recentemente attivatosi - Cn
 - Esondazione a pericolosità molto elevata - Ee
 - Esondazione a pericolosità elevata - Eb
 - Esondazione a pericolosità media o moderata - Em
 - Valanga a pericolosità molto elevata o elevata - Va
 - Valanga a pericolosità media o elevata - Vm
- Dissesti areali da PRG**
- Frana attiva - Fa
 - Frana quiescente - Fq
 - Frana stabilizzata - Fs
 - Conoide attivo non protetto - Ca
 - Conoide attivo parzialmente protetto - Cp
 - Conoide non recentemente attivatosi - Cn
 - Esondazione a pericolosità molto elevata - Ee
 - Esondazione a pericolosità elevata - Eb
 - Esondazione a pericolosità media o moderata - Em
 - Valanga a pericolosità molto elevata o elevata - Va
 - Valanga a pericolosità media o elevata - Vm

- Dissesti areali da PRG esonerati dall'adeguamento al PAI**
- Frana attiva - Fa
 - Frana quiescente - Fq
 - Frana stabilizzata - Fs
 - Conoide attivo non protetto - Ca
 - Conoide attivo parzialmente protetto - Cp
 - Conoide non recentemente attivatosi - Cn
 - Esondazione a pericolosità molto elevata - Ee
 - Esondazione a pericolosità elevata - Eb
 - Esondazione a pericolosità media o moderata - Em
 - Valanga a pericolosità molto elevata o elevata - Va
 - Valanga a pericolosità media o elevata - Vm
- Dissesti lineari da PRG esonerati dall'adeguamento al PAI**
- Esondazione a pericolosità molto elevata - Ee
 - Esondazione a pericolosità elevata - Eb
 - Esondazione a pericolosità media o moderata - Em
 - Valanga a pericolosità molto elevata o elevata - Va
 - Valanga a pericolosità media o moderata - Vm

*fonte: Geoportale Regione Piemonte



01	13/04/2022	Rev.01	D.Sacchi	M.Gallina	V.Bretti
00	15/07/2021	Emissione Definitiva	D.Sacchi	A.Fata	V.Bretti
REV.	DATE	DESCRIPTION	D.PREPARED	A.CHECKED	V.APPROVED

GOLDER wsp		PROJECT: Spinetta Marengo FV (13131)			
enel		CLASSIFICATION: Company	FORMAT: A1	SCALE: 1:10.000	PLOT SCALE: 1:1
Engineering & Construction		UTILIZATION SCOPE: Basic Design	SHEET: 2 di 2		
GRE VALIDATION		TITLE: INQUADRAMENTO IMPIANTO SU STRALCIO TAVOLE PAI			
VALIDATED BY: PE EGP	GRE CODE				
VERIFIED BY: Discipline EGP	GROUP: GRE	FUNCTION: EEC	TYPE: D27	ISSUER: ITP	COUNTRY: 13131
COLLABORATORS:	TEC: 100		PLANT: 03	SYSTEM: 901	PROGRESSIVE: 03901