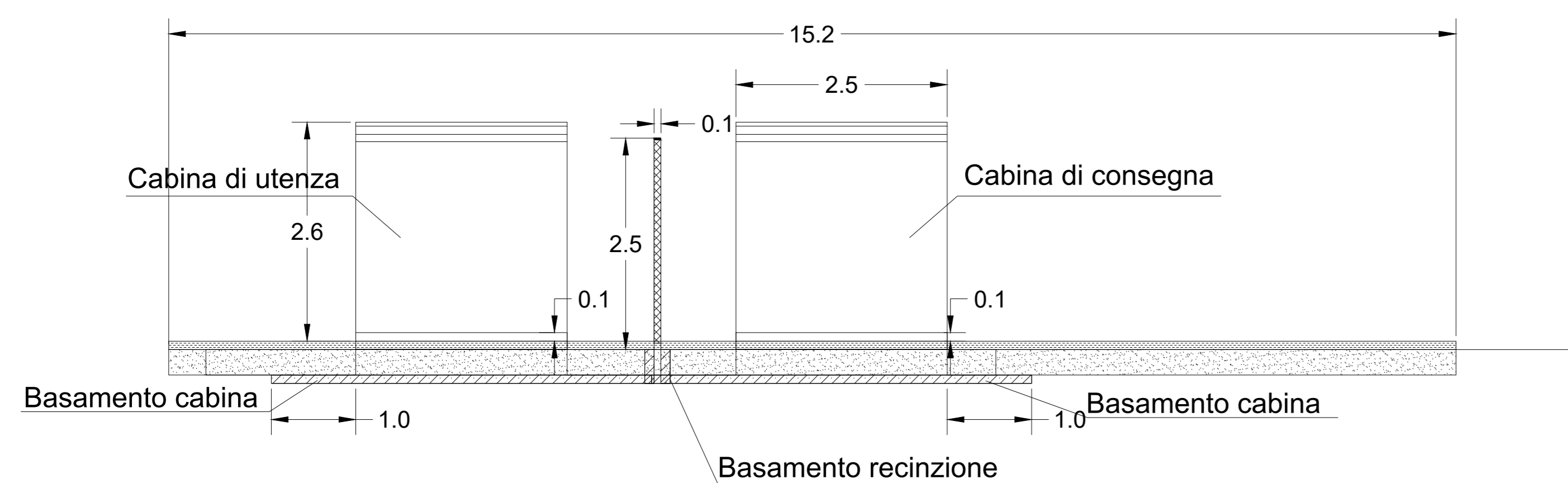


SEZIONI DI PROGETTO - GUARASCA

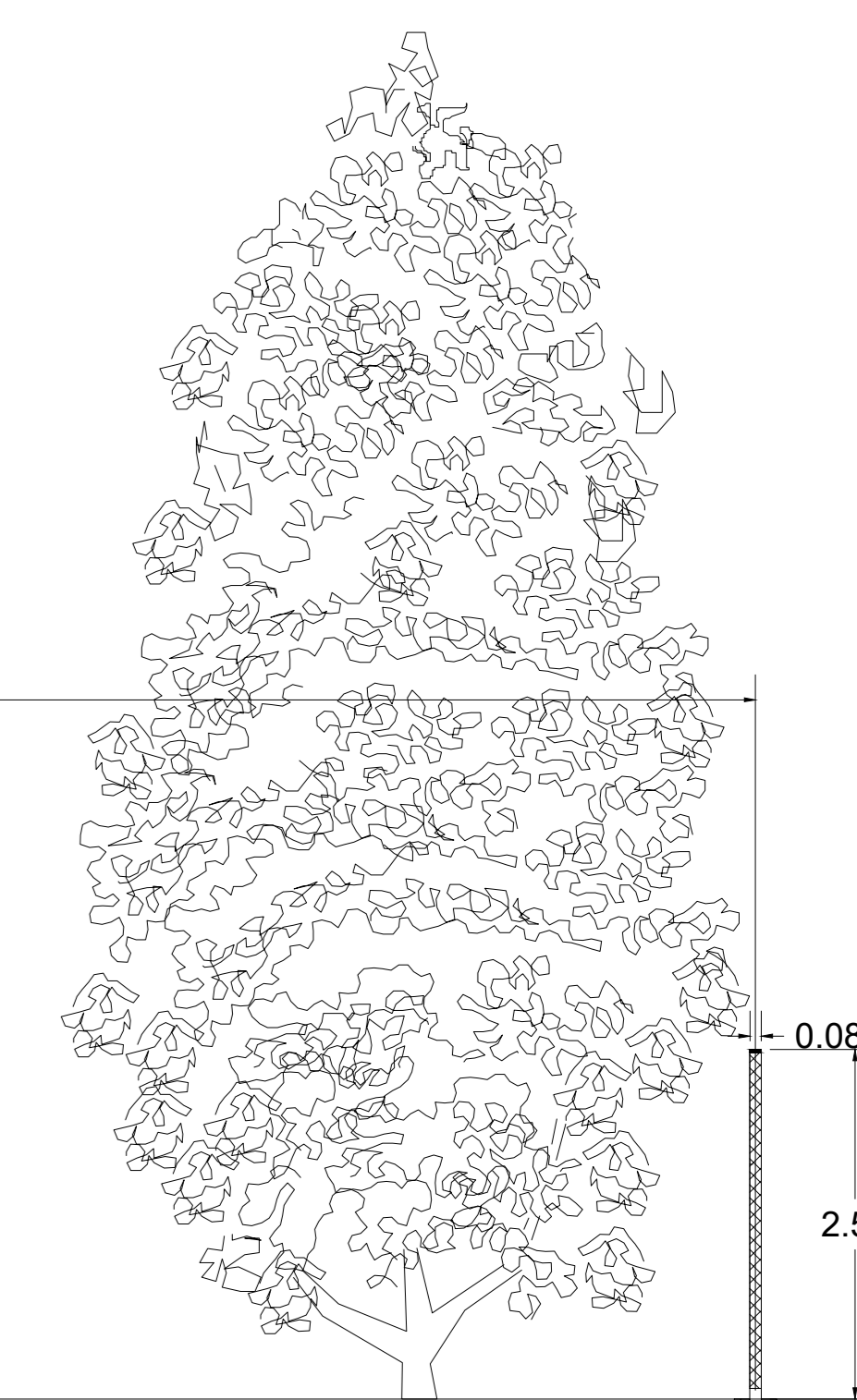
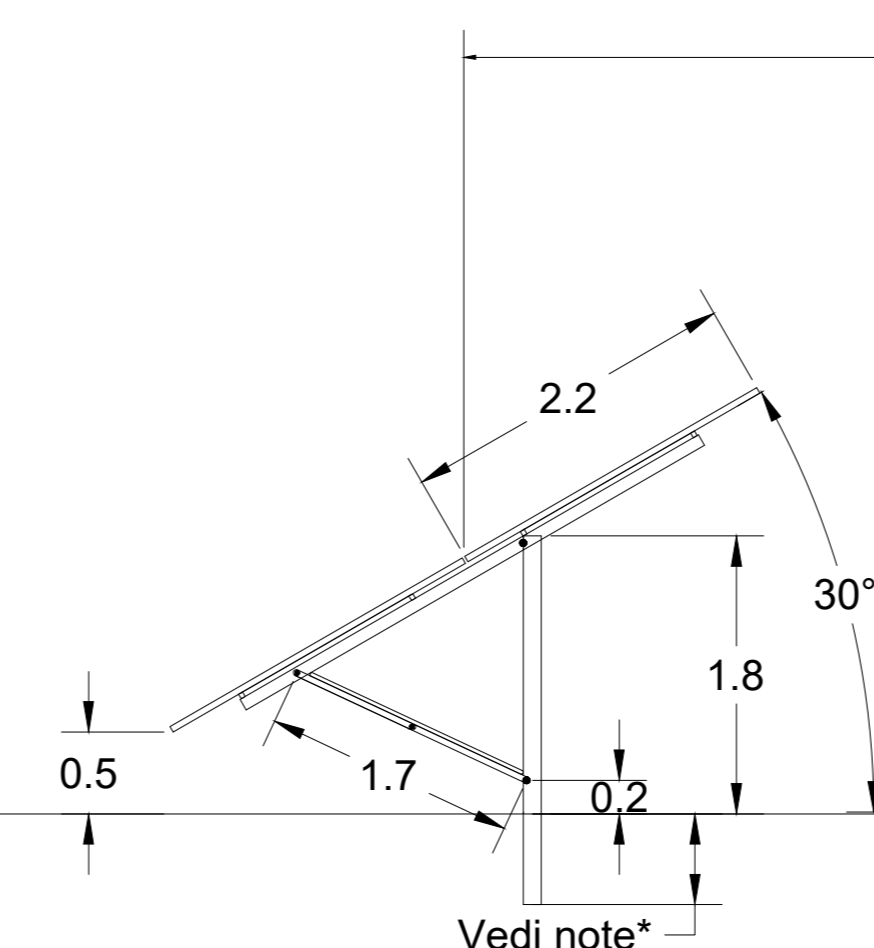
Sezione 1

Scala 1:50



Sezione 2

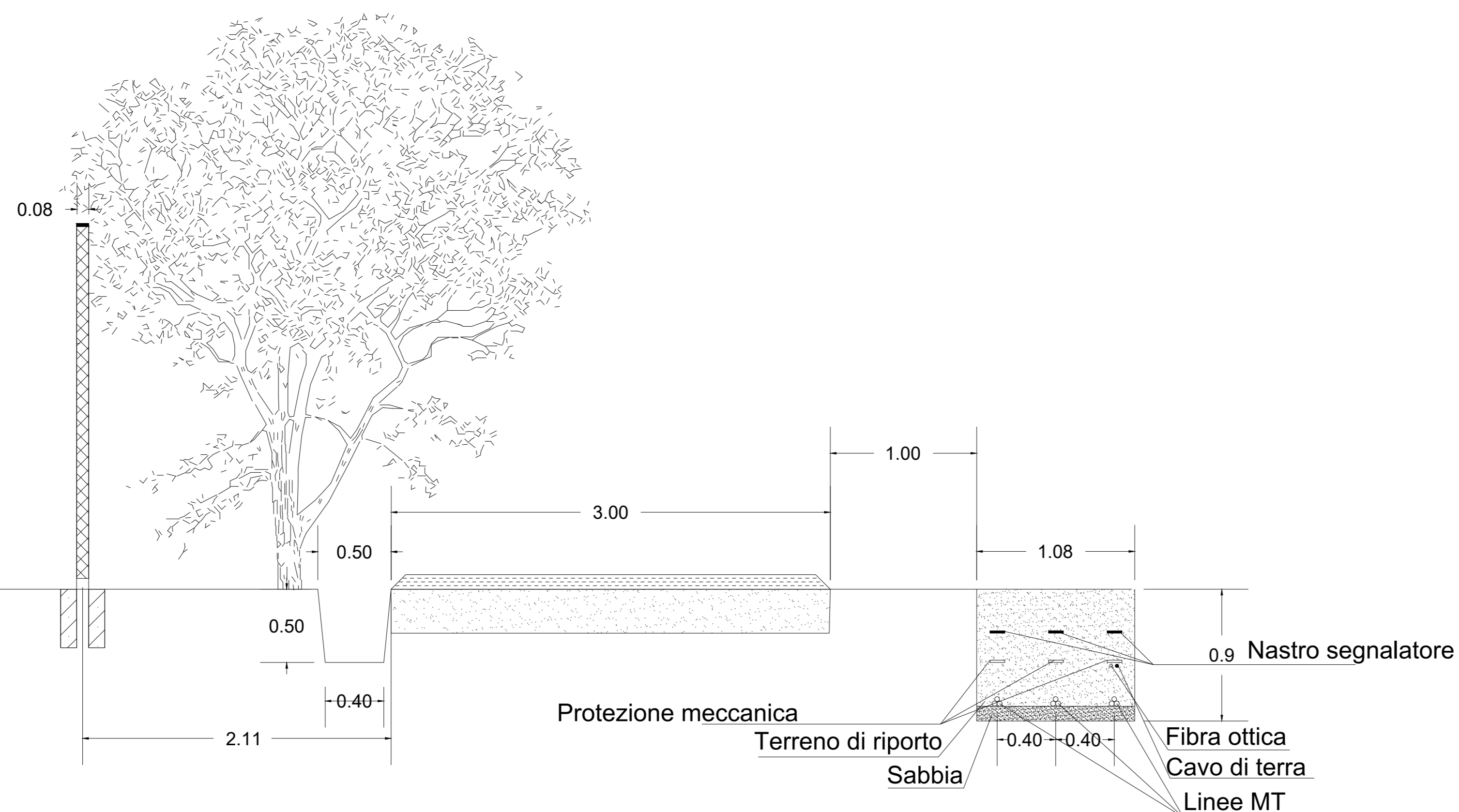
Scala 1:25



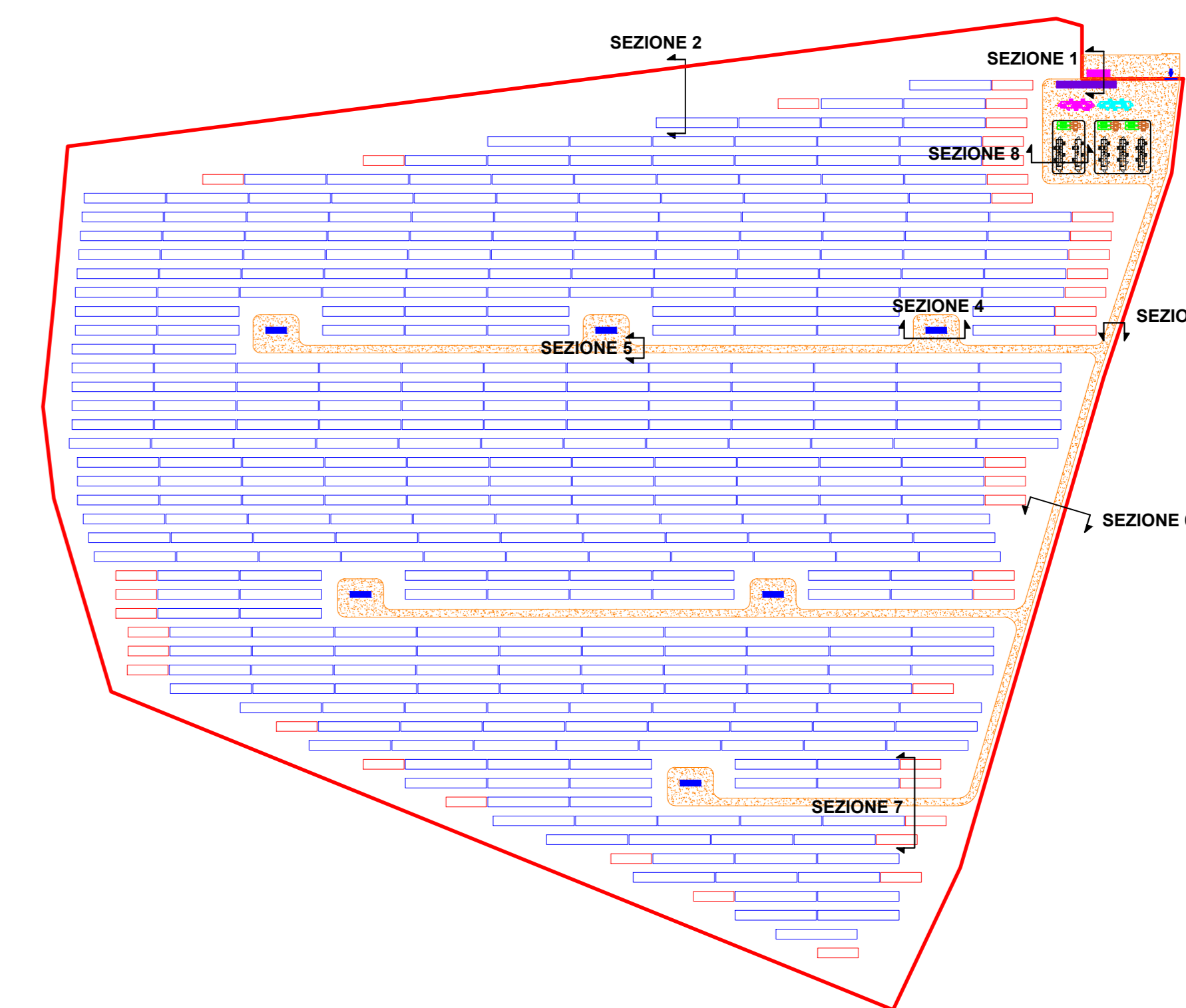
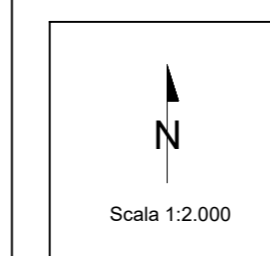
Basamento recinzione

Sezione 3

Scala 1:25

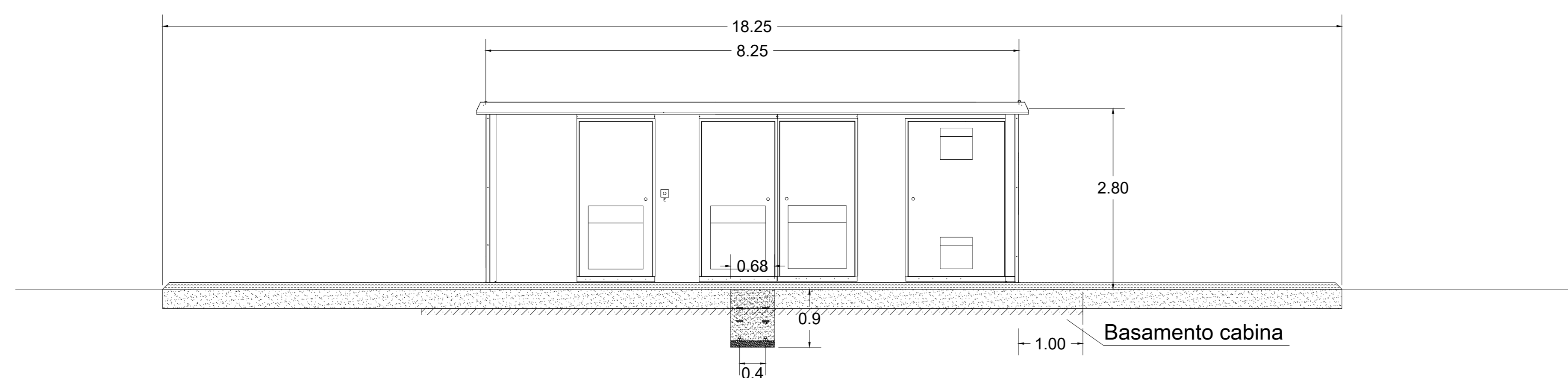


INQUADRAMENTO DEL SITO



Sezione 4

Scala 1:50



NOTE

Misure espresse in metri

* Le dimensioni indicate saranno validate in una fase successiva del progetto in base ai parametri geotecnici del terreno

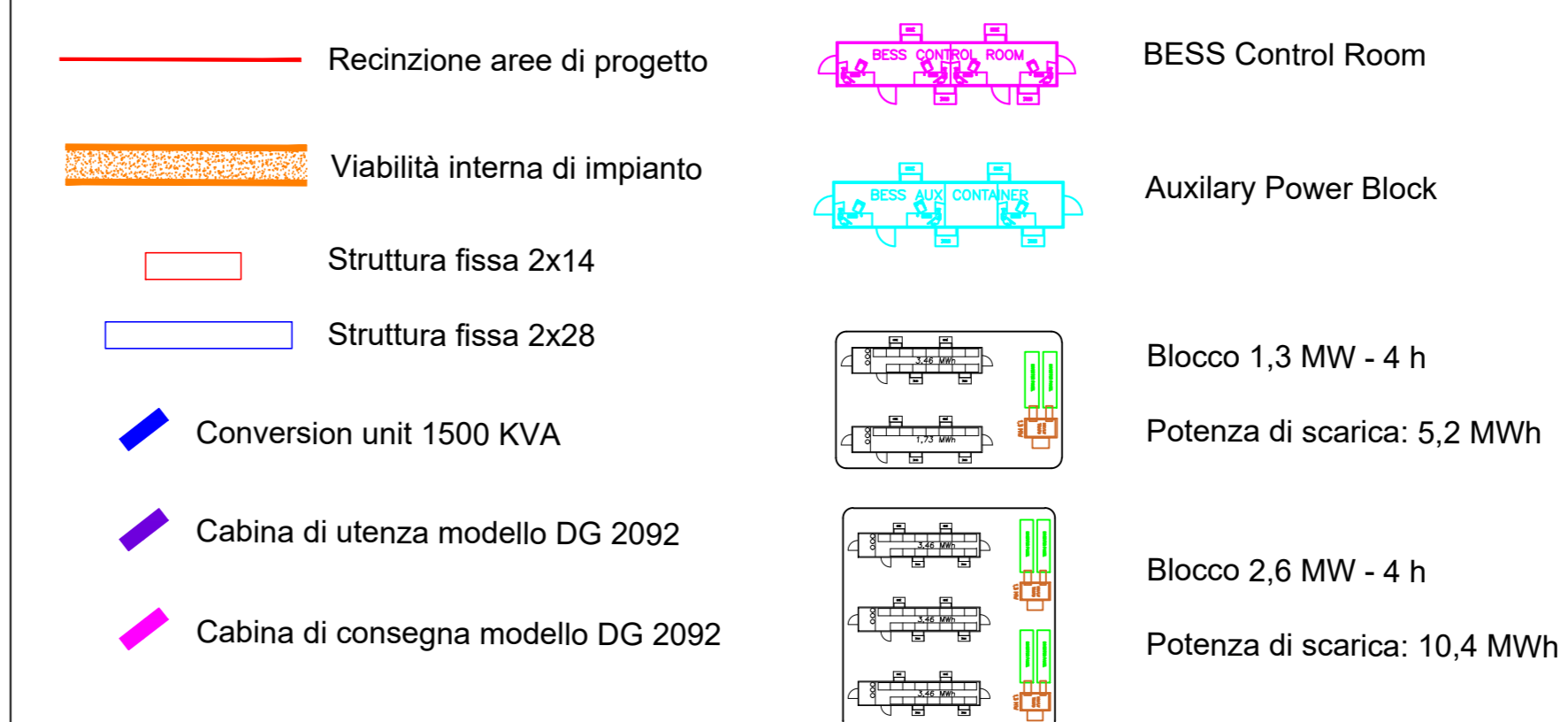
Composizione Pacchetto Piazzole di Manovra
Strato superficiale (10 cm):
 Medesime proprietà del sottofondo, con un diametro massimo degli inerti pari a 30mm.
 Modulo di deformazione $M_d=1000 \text{ kg/cm}^2$.

Sottostrato (30 cm):
 Inerti classificati come A1 o A3 secondo ASTM D3282 o AASHTO con compattazione al 95%.
 Diametro massimo degli inerti pari a 70 mm.
 Modulo di deformazione $M_d=800 \text{ kg/cm}^2$.

Sottofondo:
 Strato di terreno già presente.
 Inerti classificati in base alla ASTM D 1196 o EN 1997-2/EN ISO 22476-13 o materiali idonei (A1 o Aa3 secondo AASHTO o ASTM D3282).
 Compattazione al 95% della densità Proctor modificata.



Legenda



REV.	DATE	DESCRIPTION	PREPARED	CHECKED	APPROVED
01	13/04/2022	Rev.01			M.Gallina
00	15/07/2021	Emissione Definitiva	D.Sechi	A.Fara	V.Berti

PROJECT: Spinetta Marengo FV (13131)					
FILE NAME:					
CLASSIFICATION:	Company	FORMAT:	A0	SCALE:	VARIE
UTILIZATION SCOPE:	Basic Design	TITLE:	SEZIONI DI PROGETTO		
ENGINEERING & CONSTRUCTION	GRE VALIDATION				
VALIDATED BY:	PE EGP	GRE CODE			
DISCIPLINE EGP	GROUP:	FUNCTION:	TYPE:	COLLER:	TEC:
COLLABORATORS:	GRE	EEC	D27	ITP	13131004301