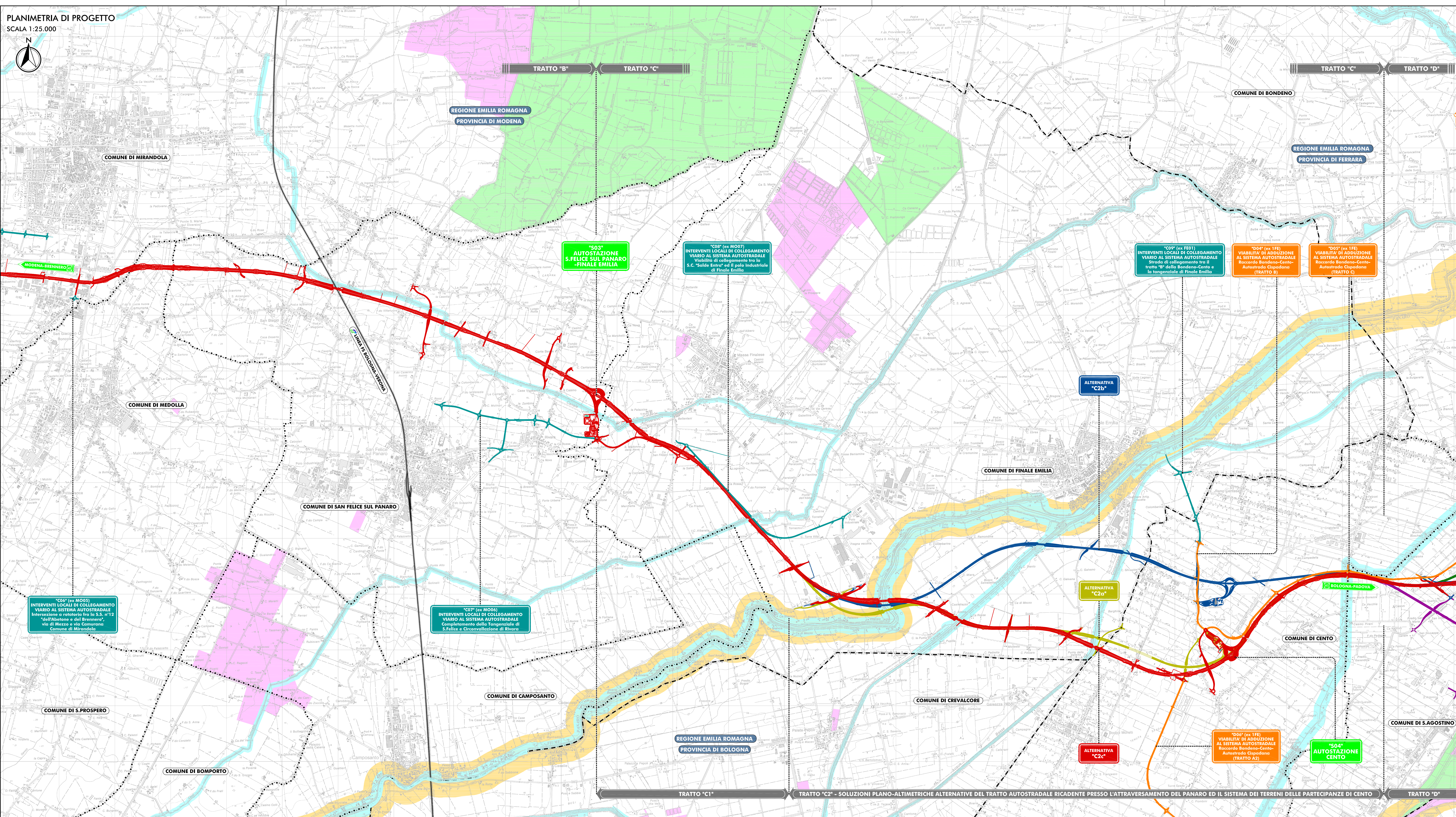
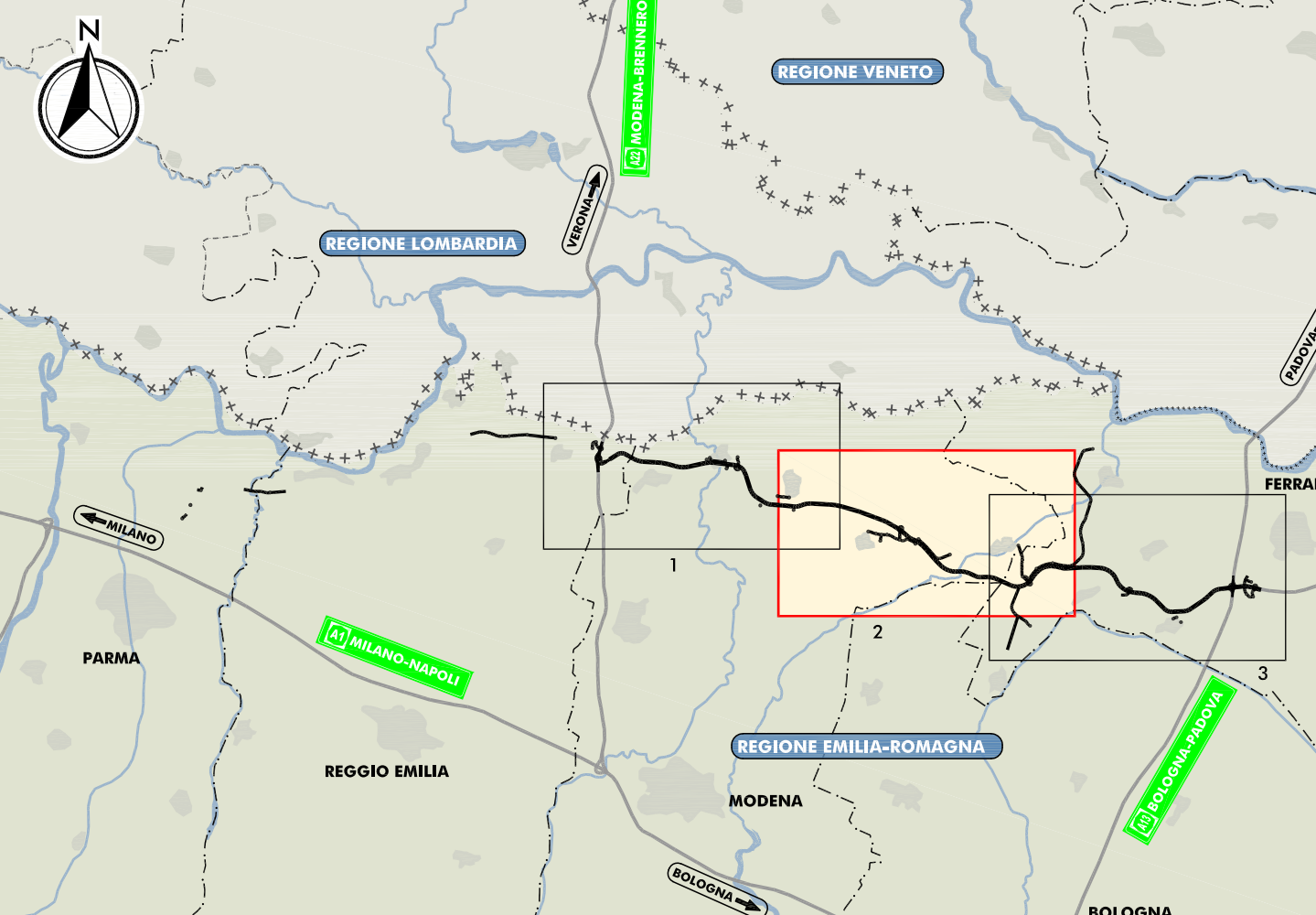


PLANIMETRIA DI PROGETTO

SCALA 1:25.000



QUADRO D'UNIONE



LEGENDA

- TERRITORIO**
 - +++++ CONFINI REGIONALI
 - CONFINI PROVINCIALI
 - CONFINI COMUNALI
- RETE ECOLOGICA DI LIVELLO REGIONALE**
 - AREE DI COLLEGAMENTO ECOLOGICO
 - SITI RETE NATURA 2000
- RETE ECOLOGICA DI LIVELLO PROVINCIALE**
 - CORRIDOI ECOLOGICI
 - NODI ECOLOGICI
- INFRASTRUTTURE ESISTENTI**
 - AUTOSTRADE
 - FERROVIE
- INFRASTRUTTURE DI PROGETTO**
 - TRACCIATO AUTOSTRADALE DI PROGETTO
 - INTERVENTI LOCALI DI COLLEGAMENTO VIARIO AL SISTEMA AUTOSTRADALE
 - VIABILITA' DI ADDIZIONE AL SISTEMA AUTOSTRADALE

"C04" (ex MO05)
INTERVENTI LOCALI DI COLLEGAMENTO VIARIO AL SISTEMA AUTOSTRADALE Intervento a valico fra la S.S. n° 12 "dell'Abetone e del Brennero", via di Mosso e via Comparana Comune di Mirandola

"C07" (ex MO06)
INTERVENTI LOCALI DI COLLEGAMENTO VIARIO AL SISTEMA AUTOSTRADALE Completamento della tangenziale di S. Felice e Circonvallazione di Rivora

"C08" (ex MO07)
INTERVENTI LOCALI DI COLLEGAMENTO VIARIO AL SISTEMA AUTOSTRADALE Viabilità di collegamento tra la S.C. "Salto Entro" ed il polo industriale di Finale Emilia

"C09" (ex FE01)
INTERVENTI LOCALI DI COLLEGAMENTO VIARIO AL SISTEMA AUTOSTRADALE Strada di collegamento tra il tratto "B" della Bondeno-Cento e la tangenziale di Finale Emilia

"D00" (ex 1FE)
VIABILITA' DI ADDIZIONE AL SISTEMA AUTOSTRADALE Raccordo Bondeno-Cento-Autostrada Cispadana (TRATTO D)

"D03" (ex 1FE)
VIABILITA' DI ADDIZIONE AL SISTEMA AUTOSTRADALE Raccordo Bondeno-Cento-Autostrada Cispadana (TRATTO G)

"D00" (ex 1FE)
VIABILITA' DI ADDIZIONE AL SISTEMA AUTOSTRADALE Raccordo Bondeno-Cento-Autostrada Cispadana (TRATTO A2)

IL CONCESSIONARIO
ARC AUTOSTRADA REGIONALE CISPADANA

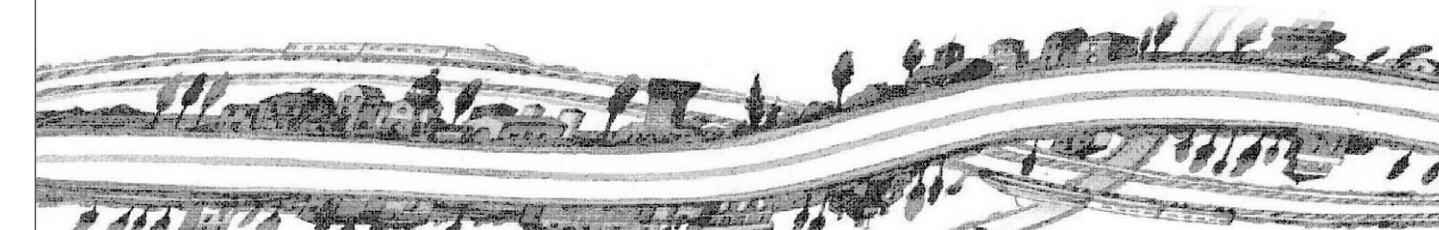
AUTOSTRADA REGIONALE CISPADANA DAL CASELLO DI REGGIOLO-ROLO SULLA A22 AL CASELLO DI FERRARA SUD SULLA A13

PROGETTO DEFINITIVO

STUDIO DI IMPATTO AMBIENTALE

QUADRO DI RIFERIMENTO AMBIENTALE STATO DI FATTO

CARTA DELLA RETE ECOLOGICA TAV. 2/3



RESPONSABILE INTEGRAZIONE PRESTAZIONI SPECIALISTICHE
Ing. Emilio Salsi
Albo Ing. Reggio Emilia n° 945

IL CONCESSIONARIO
Autoregione Regionale Cispadana S.p.A.
IL PRESIDENTE
Giuseppe Pizzari

G									
F									
E									
D									
C									
B									
A	17.04.2012	EMISSIONE						BARBERO	BECCARELLI SALSÌ
REV.	DATA	DESCRIZIONE						REDAZIONE	CONTROLLO
IDENTIFICAZIONE ELABORATO									
REV.	DATA	DESCRIZIONE	REV.	DATA	DESCRIZIONE	REV.	DATA	DESCRIZIONE	REV.
01	19/9	PD	0	00/0	0	00/0	0	1A	02
MAGGIO 2012									SCALA: 1:25.000