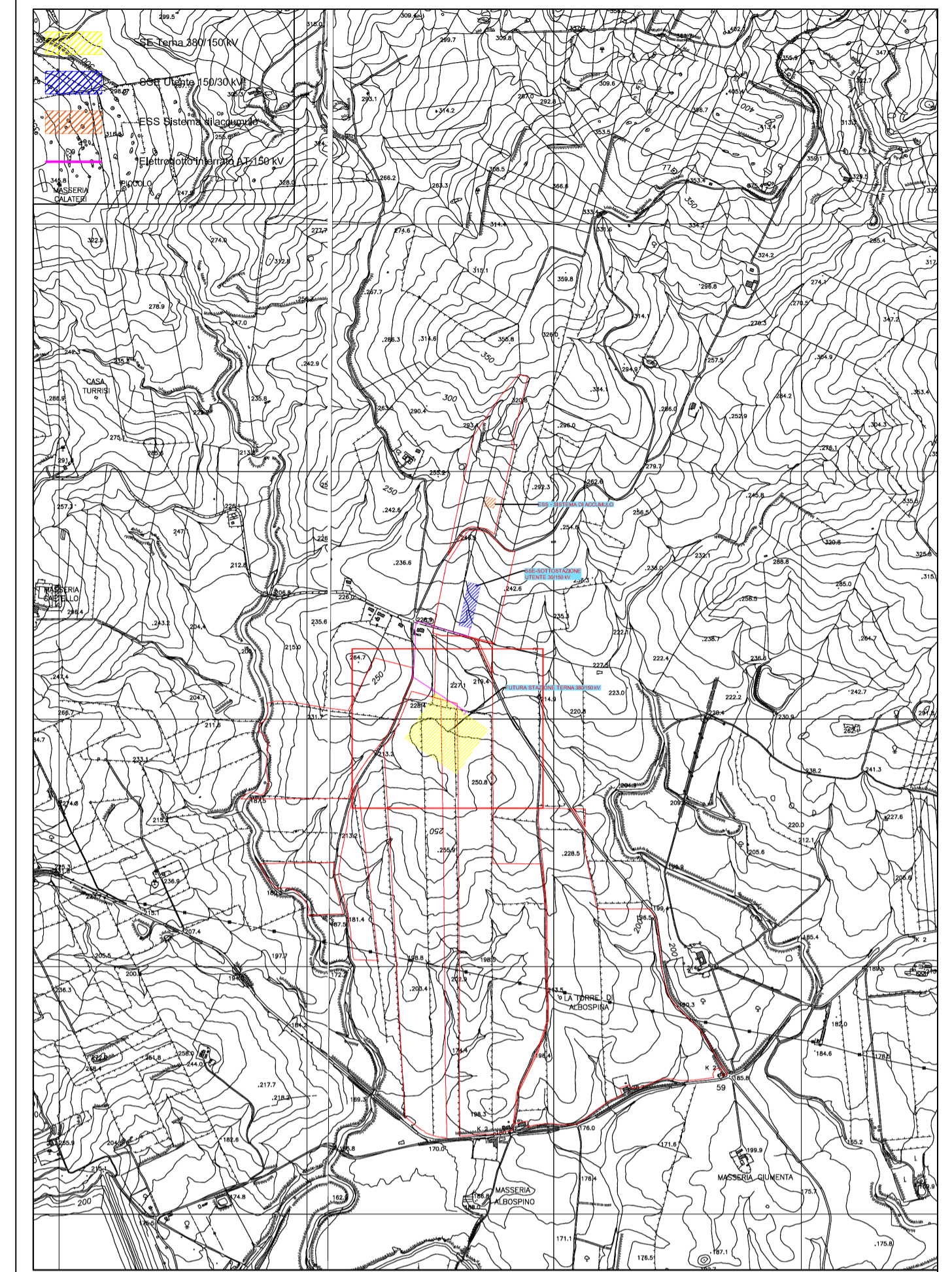
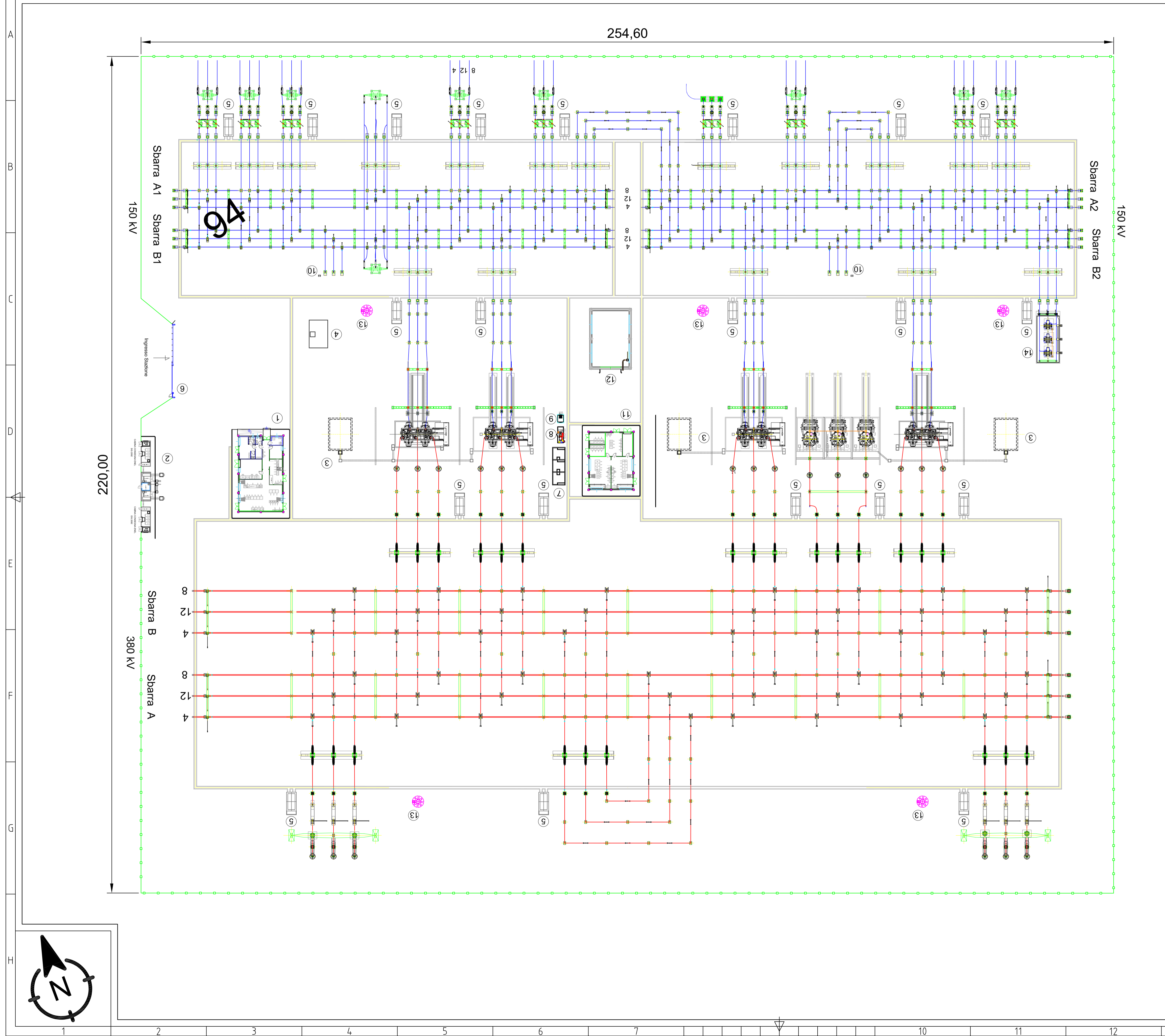


Pianta elettromeccanica Stazione Terna 380/150 kV - scala 1:500

Inquadramento generale su ctr (1:20000)



REGIONE SICILIA
 Provincia di Catania
 COMUNE DI RAMACCA



AGROVOLTAICO CONTRADA ALBOSPINO

OGGETTO	PROGETTO DEFINITIVO	15-AGCA-PR-15
ELABORATO	PIANTA ELETTROMECCANICA STAZIONE TERNA 380/150 kV	CODICE ELABORATO

PROGETTO: IMPIANTO DENOMINATO "AGROVOLTAICO CONTRADA ALBOSPINO", DI POTENZA DI GENERAZIONE PARI A 51,89 MWp, POTENZA IN IMMISSIONE PARI A 50 MW E POTENZA DEL SISTEMA DI ACCUMULO PARI A 10 MW, SITO IN LOCALITA' ALBOSPINO COMUNE DI RAMACCA (CT)

Data	Revisione	Descrizione	Elaborazione	Verifica
Marzo 2022	00	Emissione per procedura di VIA	D.Tomarchio	G.Vicino

PROPRONENTE: **FRI-EL SOLAR S.r.l.**
 Piazza del Grano 3 - 39100 Bolzano (BZ)
 P.IVA 02023090380
 +39 0471324210 - fri-elsolar@legalmail.it

PROGETTAZIONE: **E-PRIMA S.R.L.**
 Piazza Montanelli 20/G - 95030 Nicolosi (CT)
 Tel: +39 095 914116 - call: 3339533392
 email: info@e-prima.eu

SCALA:	1:500	FOLIO:	1/1
--------	-------	--------	-----