

LEGENDA

- Cavo MT SEZIONE 1
- Cavo MT SEZIONE 2
- Cavo MT SEZIONE 3
- Cavo MT SEZIONE 4
- Cavo MT SEZIONE 5
- Collegamento MT storage 1
- Collegamento MT storage 2

REGIONE SICILIA  
 Provincia di Catania  
 COMUNE DI RAMACCA



AGROVOLTAICO CONTRADA ALBOSPINO

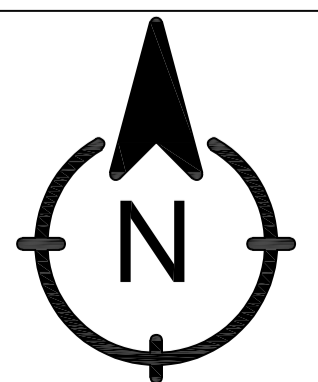
OGGETTO	PROGETTO DEFINITIVO	16-AGCA-PR-16
ELABORATO	PLANIMETRIA CAVI MT IMPIANTO UTENTE - ESTERNI AL CAMPO	CODICE ELABORATO

PROGETTO: IMPIANTO DENOMINATO "AGROVOLTAICO CONTRADA ALBOSPINO", DI POTENZA DI GENERAZIONE PARI A 51,89 MWp, POTENZA IN IMMISSIONE PARI A 50 MW E POTENZA DEL SISTEMA DI ACCUMULO PARI A 10 MW, SITO IN LOCALITA' ALBOSPINO COMUNE DI RAMACCA (CT)

Data	Revisione	Descrizione	Elaborazione	Verifica
Marzo 2022	00	Emissione per procedura di VIA	D.Tomarchio	G.Vicino

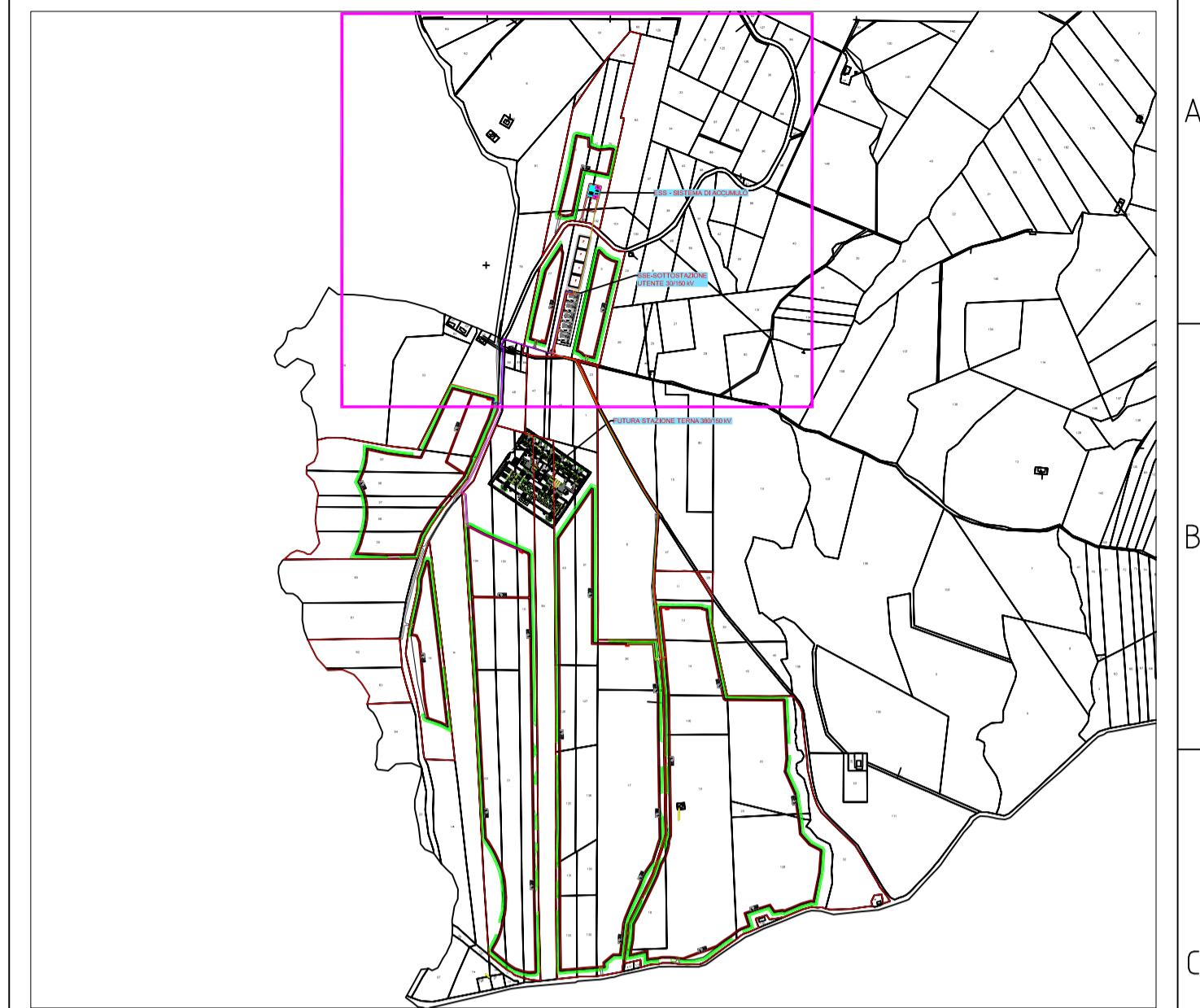
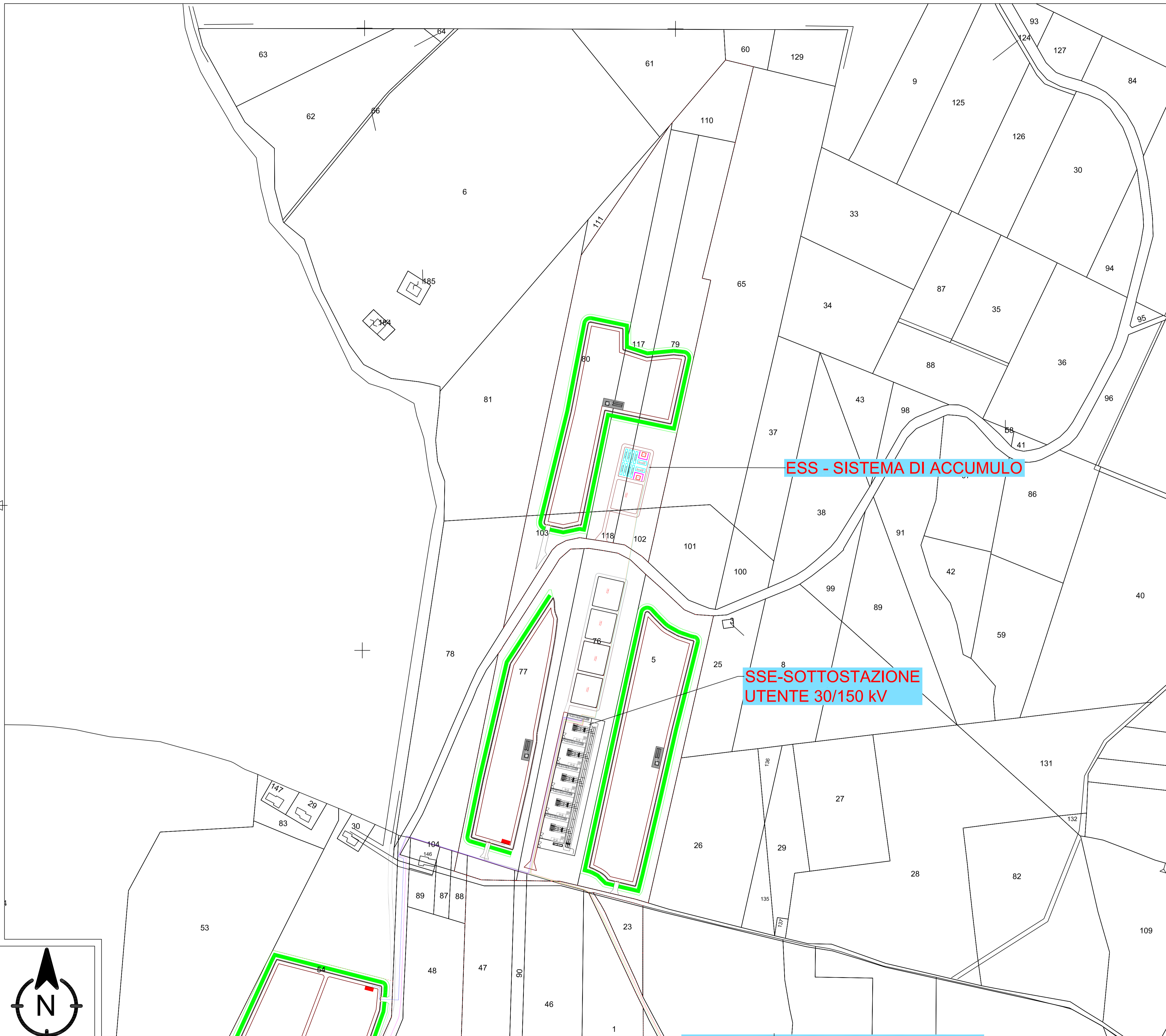
PROPRONTE: **FRI-EL SOLAR S.r.l.**  
 Piazza del Grano 3 - 39100 Bolzano (BZ)  
 P.IVA 02023090380  
 +39 0471324210 - fri-elsolar@legalmail.it

PROGETTAZIONE: **E-PRIMA S.R.L.**  
 Tanganelli 20/G - 95030 Nicolosi (CT)  
 tel:095914116 - call:3339533392  
 email:info@e-prima.eu



Planimetria cavi MT impianto utente su catastale - esterni al campo (vista 1 scala 1:2500)

Inquadramento generale su catastale (1:20000)

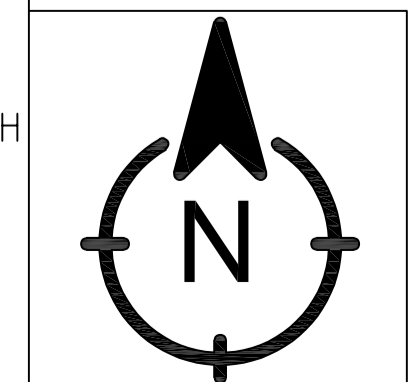


LEGENDA

- Cavo MT SEZIONE 1 — Cavo MT Storage 1 —
- Cavo MT SEZIONE 2 — Cavo MT Storage 2 —
- Cavo MT SEZIONE 3 —
- Cavo MT SEZIONE 4 —
- Cavo MT SEZIONE 5 —

ESS - SISTEMA DI ACCUMULO

SSE-SOTTOSTAZIONE UTENTE 30/150 kV



**REGIONE SICILIA**  
 Provincia di Catania  
 COMUNE DI RAMACCA



**AGROVOLTAICO CONTRADA ALBOSPINO**

OGGETTO	PROGETTO DEFINITIVO	16-AGCA-PR-16
ELABORATO	PLANIMETRIA CAVI MT IMPIANTO UTENTE - ESTERNI AL CAMPO	CODICE ELABORATO

PROGETTO: IMPIANTO DENOMINATO "AGROVOLTAICO CONTRADA ALBOSPINO", DI POTENZA DI GENERAZIONE PARI A 51,89 MWp, POTENZA IN IMMISSIONE PARI A 50 MW E POTENZA DEL SISTEMA DI ACCUMULO PARI A 10 MW, SITO IN LOCALITA' ALBOSPINO COMUNE DI RAMACCA (CT)

Data	Revisione	Descrizione	Elaborazione	Verifica
Marzo 2022	00	Emissione per procedura di VIA	D.Tomarchio	G.Vicino

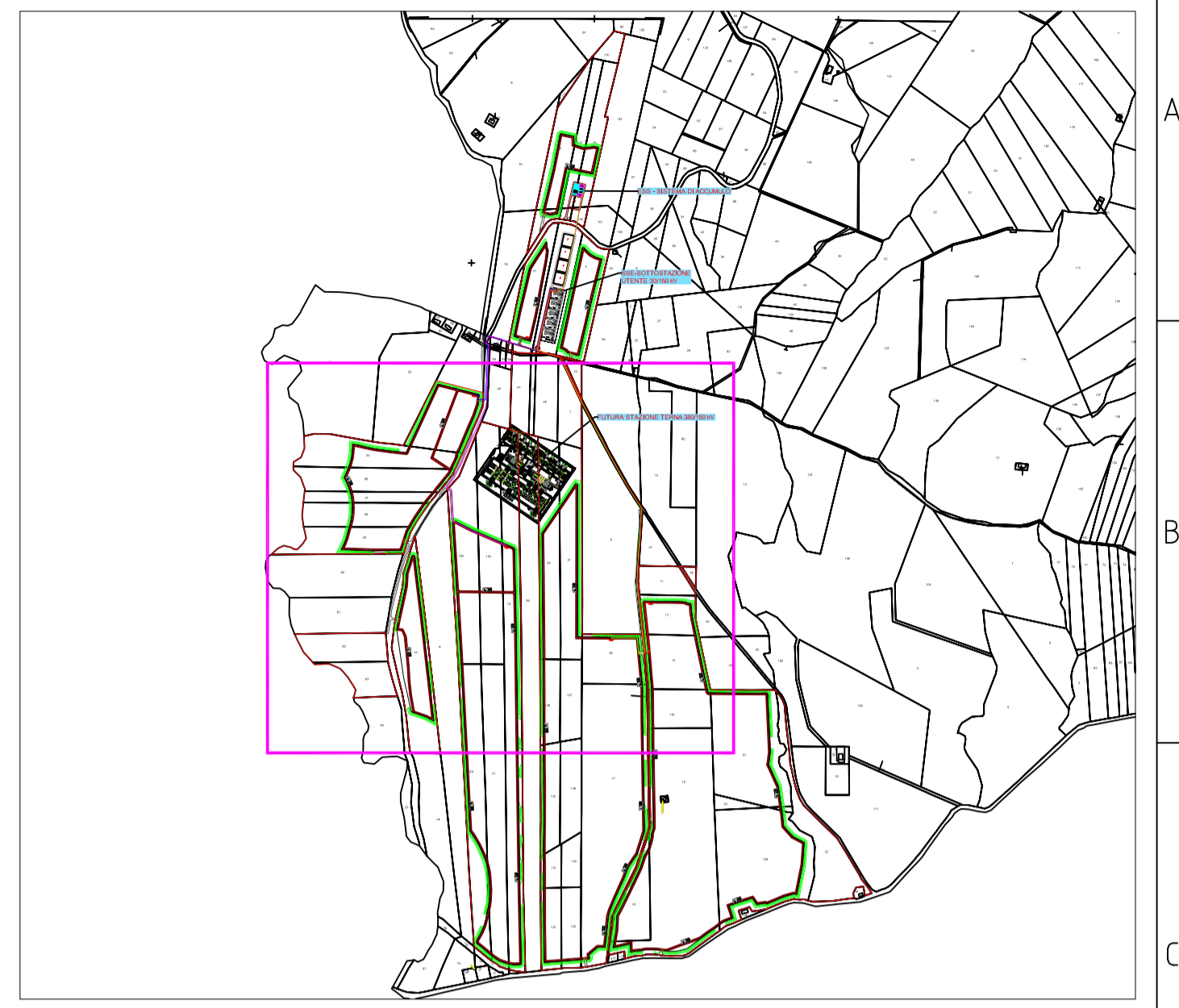
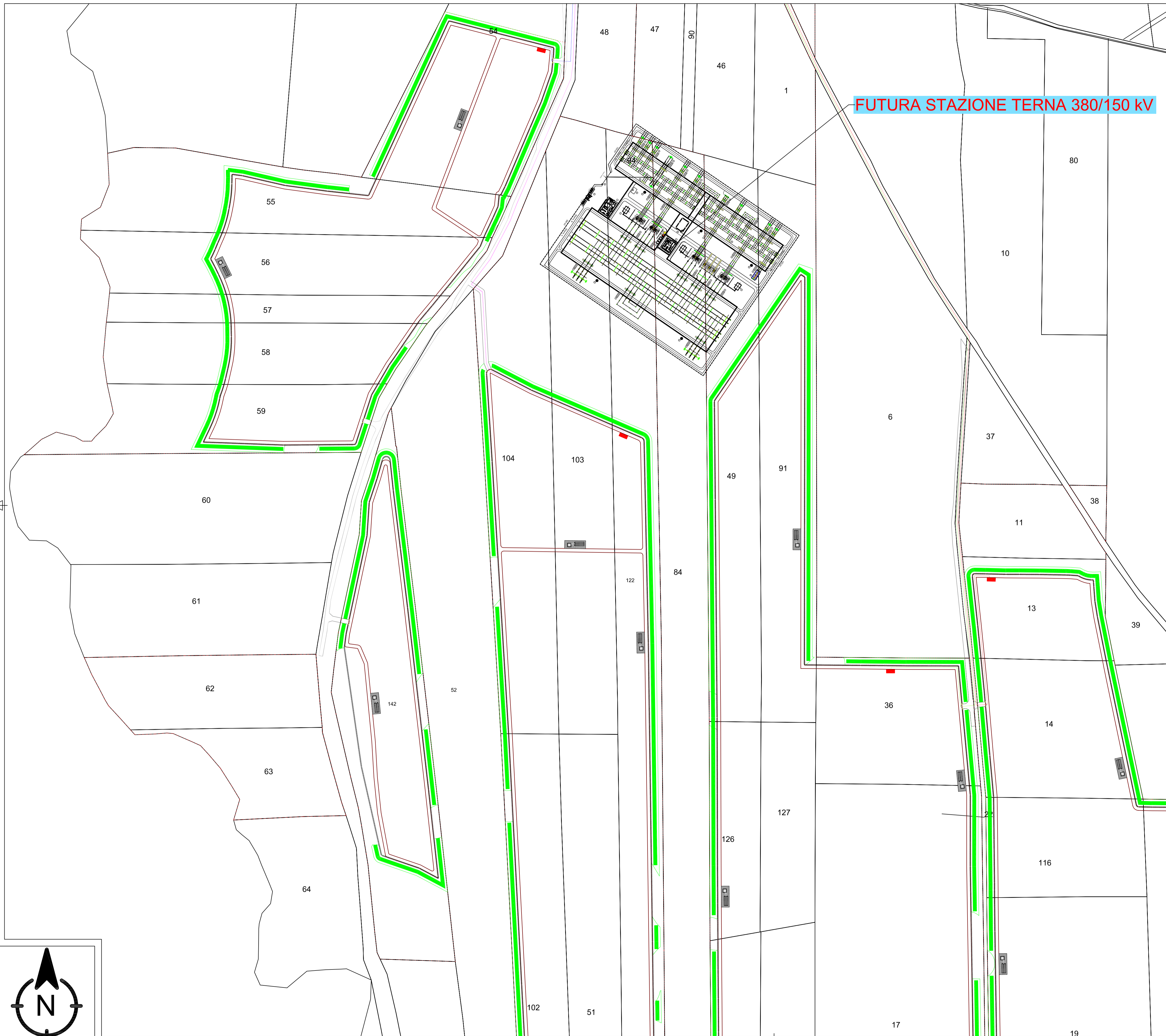
PROPRONTE: **FRI-EL SOLAR S.r.l.**  
 Piazza del Grano 3 - 39100 Bolzano (BZ)  
 P.IVA 02023090380  
 +39 0471324210 - fri-elsolar@legalmail.it

PROGETTAZIONE: **E-PRIMA**  
 Via Manganelli 20/G - 95030 Nicolosi (CT)  
 tel:095914116 - call:3339533392  
 email:info@e-prima.eu

SCALA:	1:2500	FOLIO:	2/3
--------	--------	--------	-----

Planimetria cavi MT impianto utente su catastale - esterni al campo (vista 2 scala 1:2500)

Inquadramento generale su catastale (1:20000)



LEGENDA

- Cavo MT SEZIONE 1 — Cavo MT Storage 1 —
- Cavo MT SEZIONE 2 — Cavo MT Storage 2 —
- Cavo MT SEZIONE 3 —
- Cavo MT SEZIONE 4 —
- Cavo MT SEZIONE 5 —

REGIONE SICILIA  
Provincia di Catania  
COMUNE DI RAMACCA



AGROVOLTAICO CONTRADA ALBOSPINO

OGGETTO	PROGETTO DEFINITIVO	16-AGCA-PR-16
ELABORATO	PLANIMETRIA CAVI MT IMPIANTO UTENTE - ESTERNI AL CAMPO	CODICE ELABORATO

PROGETTO: IMPIANTO DENOMINATO "AGROVOLTAICO CONTRADA ALBOSPINO", DI POTENZA DI GENERAZIONE PARI A 51,89 MWp, POTENZA IN IMMISSIONE PARI A 50 MW E POTENZA DEL SISTEMA DI ACCUMULO PARI A 10 MW, SITO IN LOCALITA' ALBOSPINO COMUNE DI RAMACCA (CT)

Data	Revisione	Descrizione	Elaborazione	Verifica
Marzo 2022	00	Emissione per procedura di VIA	D.Tomarchio	G.Vicino

PROPRONENTE: **FRI-ELSOLAR**  
FRI-EL SOLAR S.r.l.  
Piazza del Grano 3 - 39100 Bolzano (BZ)  
P.IVA 02023090380  
+39 0471324210 - fri-elsolar@legalmail.it

PROGETTAZIONE: **E-PRIMA**  
E-PRIMA S.R.L.  
Via S. Ruffini 20/G - 95030 Nicolosi (CT)  
Tel 095914116 - call:3339533392  
email:info@e-prima.eu

SCALA:	1:2500	FOLIO:	3/3
--------	--------	--------	-----

