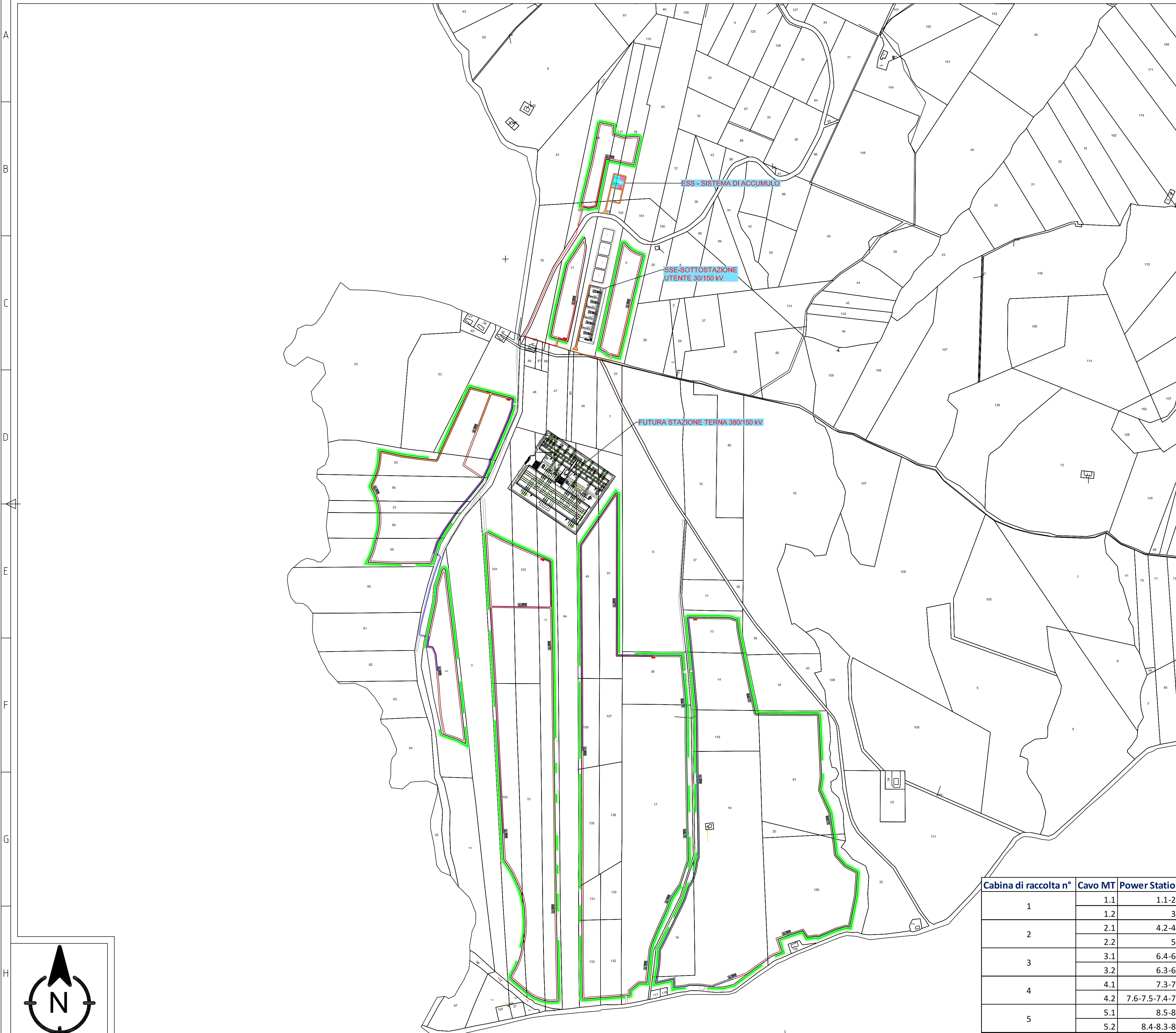


Planimetria cavi MT impianto utente su catastale - interni al campo (scala 1:6000)



LEGENDA

- Cavo MT 1.1 —
- Cavo MT 1.2 —
- Cavo MT 2.1 —
- Cavo MT 2.2 —
- Cavo MT 3.1 —
- Cavo MT 3.2 —
- Cavo MT 4.1 —
- Cavo MT 5.1 —
- Cavo MT 5.2 —

REGIONE SICILIA
 Provincia di Catania
 COMUNE DI RAMACCA

AGROVOLTAICO CONTRADA ALBOSPINO

OGGETTO: PROGETTO DEFINITIVO	17-AGCA-PR-20
ELABORATO: PLANIMETRIA CAVI MT IMPIANTO UTENTE - INTERNI AL CAMPO	CODICE ELABORATO

PROGETTO: **IMPIANTO DENOMINATO "AGROVOLTAICO CONTRADA ALBOSPINO", DI POTENZA DI GENERAZIONE PARI A 51,89 MWp, POTENZA IN IMMISSIONE PARI A 50 MW E POTENZA DEL SISTEMA DI ACCUMULO PARI A 10 MW, SITO IN LOCALITA' ALBOSPINO COMUNE DI RAMACCA (CT)**

Data	Revisione	Descrizione	Elaborazione	Verifica
Marzo 2022	00	Emissione per procedura di VIA	D.Tomarchio	G.Vicino

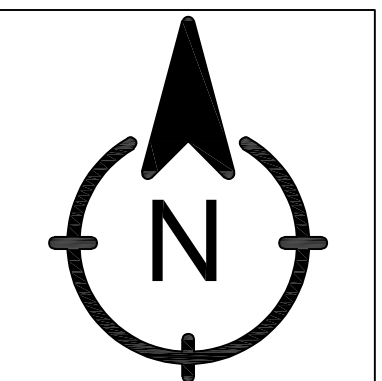
PROPRONENTE:

FRI-EL SOLAR S.r.l.
 Piazza del Grano 3 - 39100 Bolzano (BZ)
 P.IVA 02023090380
 +39 0471324210 - fri-elsolar@legalmail.it

PROGETTAZIONE:

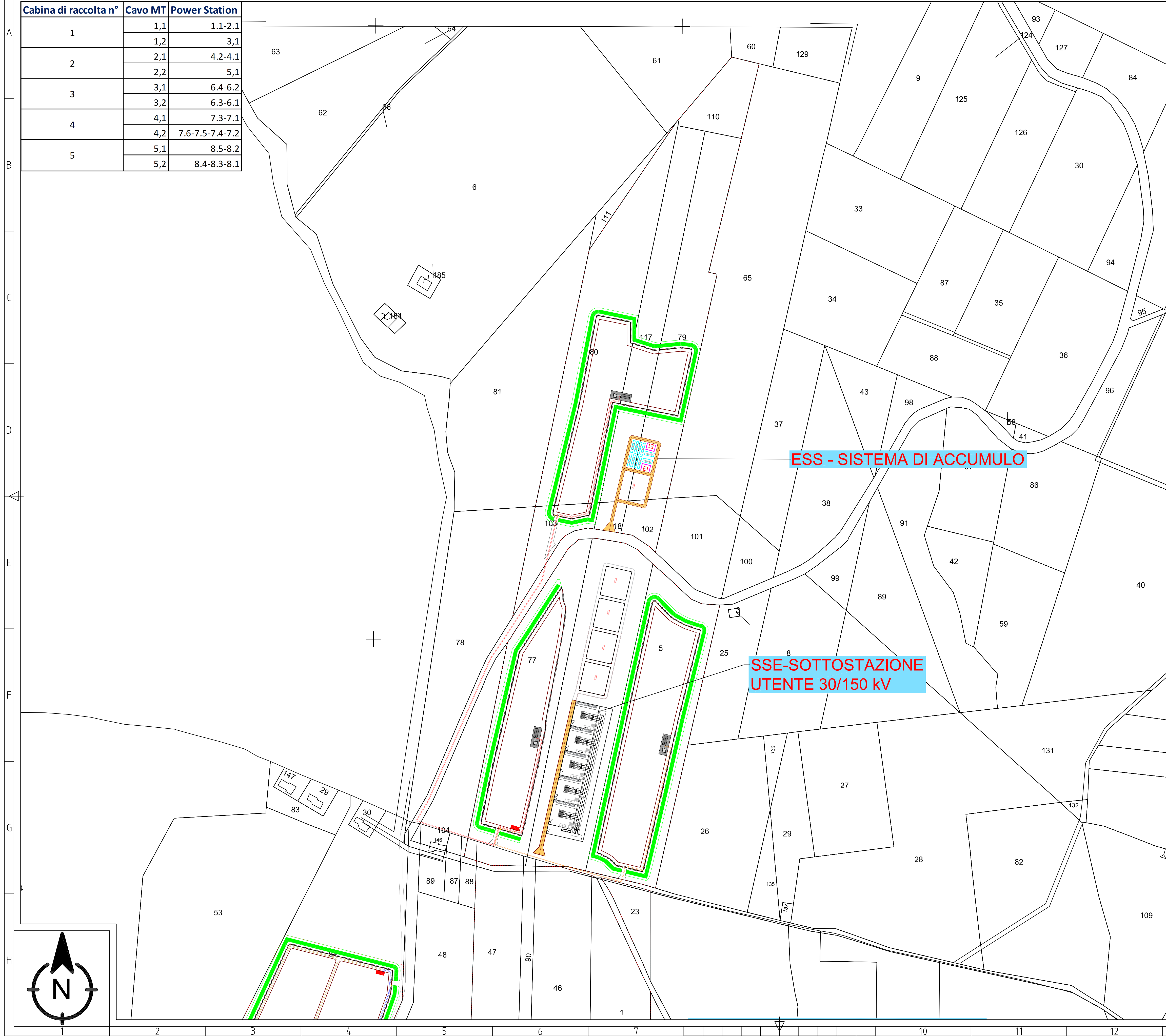
E-PRIMA S.R.L.
 Via: Manganelli 20/G - 95030 Nicolosi (CT)
 tel:095914116 - cell:3339533392
 email:info@e-prima.eu

Cabina di raccolta n°	Cavo MT	Power Station
1	1.1	1.1-2.1
	1.2	3.1
2	2.1	4.2-4.1
	2.2	5.1
3	3.1	6.4-6.2
	3.2	6.3-6.1
4	4.1	7.3-7.1
	4.2	7.6-7.5-7.4-7.2
5	5.1	8.5-8.2
	5.2	8.4-8.3-8.1

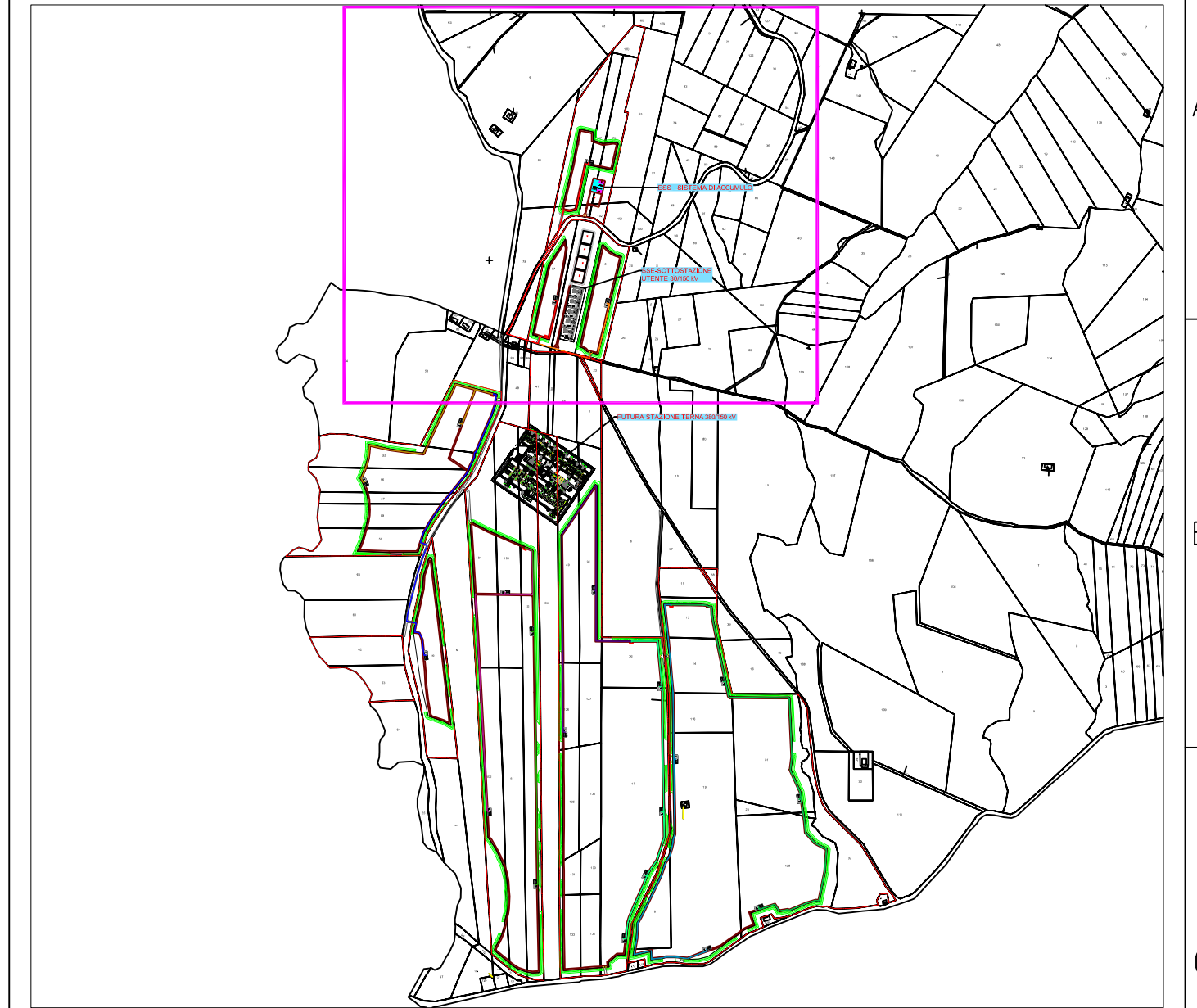


Planimetria cavi MT impianto utente su catastale - interni al campo (vista 1 scala 1:2500)

Cabina di raccolta n°	Cavo MT	Power Station
1	1,1	1.1-2.1
	1,2	3,1
2	2,1	4.2-4.1
	2,2	5,1
3	3,1	6.4-6.2
	3,2	6.3-6.1
4	4,1	7.3-7.1
	4,2	7.6-7.5-7.4-7.2
5	5,1	8.5-8.2
	5,2	8.4-8.3-8.1



Inquadramento generale su catastale (1:20000)



LEGENDA

Cavo MT 1.1		Cavo MT 3.2	
Cavo MT 1.2		Cavo MT 4.1	
Cavo MT 2.1		Cavo MT 5.1	
Cavo MT 2.2		Cavo MT 5.2	
Cavo MT 3.1			

REGIONE SICILIA
Provincia di Catania
COMUNE DI RAMACCA



AGROVOLTAICO CONTRADA ALBOSPINO

OGGETTO	PROGETTO DEFINITIVO	17-AGCA-PR-20
ELABORATO	PLANIMETRIA CAVI MT IMPIANTO UTENTE - INTERNI AL CAMPO	CODICE ELABORATO

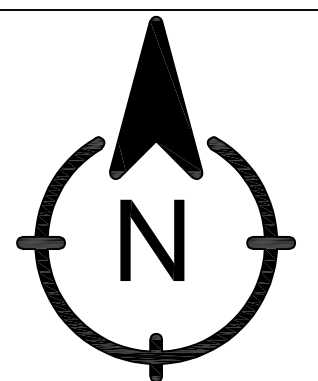
PROGETTO: IMPIANTO DENOMINATO "AGROVOLTAICO CONTRADA ALBOSPINO", DI POTENZA DI GENERAZIONE PARI A 51,89 MWp, POTENZA IN IMMISSIONE PARI A 50 MW E POTENZA DEL SISTEMA DI ACCUMULO PARI A 10 MW, SITO IN LOCALITA' ALBOSPINO COMUNE DI RAMACCA (CT)

Data	Revisione	Descrizione	Elaborazione	Verifica
Marzo 2022	00	Emissione per procedura di VIA	D.Tomarchio	G.Vicino

PROPRONTE: **FRI-EL SOLAR S.r.l.**
Piazza del Grano 3 - 39100 Bolzano (BZ)
P.IVA 02023090380
+39 0471324210 - fri-elsolar@legalmail.it

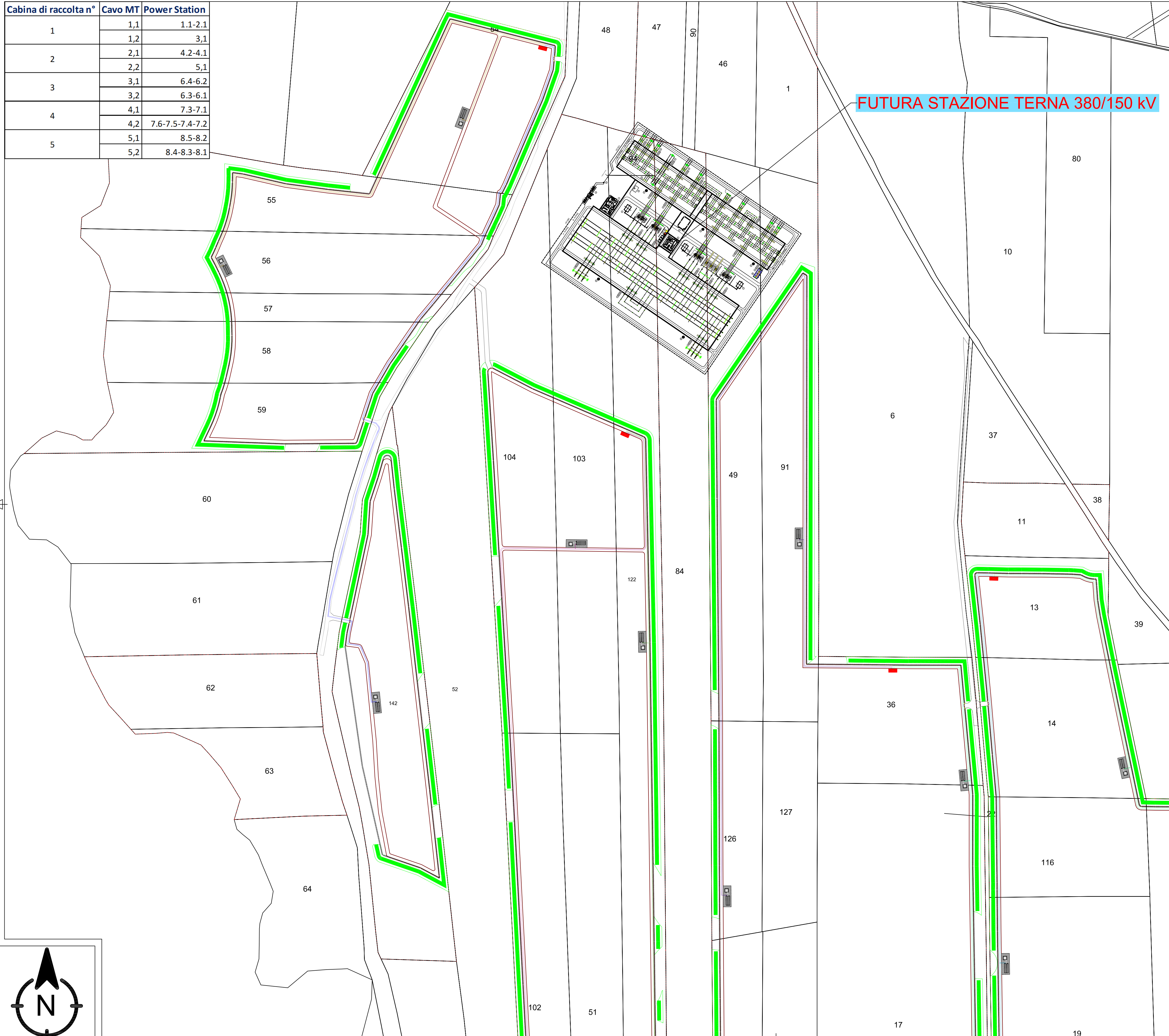
PROGETTAZIONE: **E-PRIMA S.R.L.**
Via Manganelli 20/G - 95030 Nicolosi (CT)
tel:095914116 - call:3339533392
email:info@e-prima.eu

SCALA:	1:2500	FOLIO:	2/4
--------	--------	--------	-----

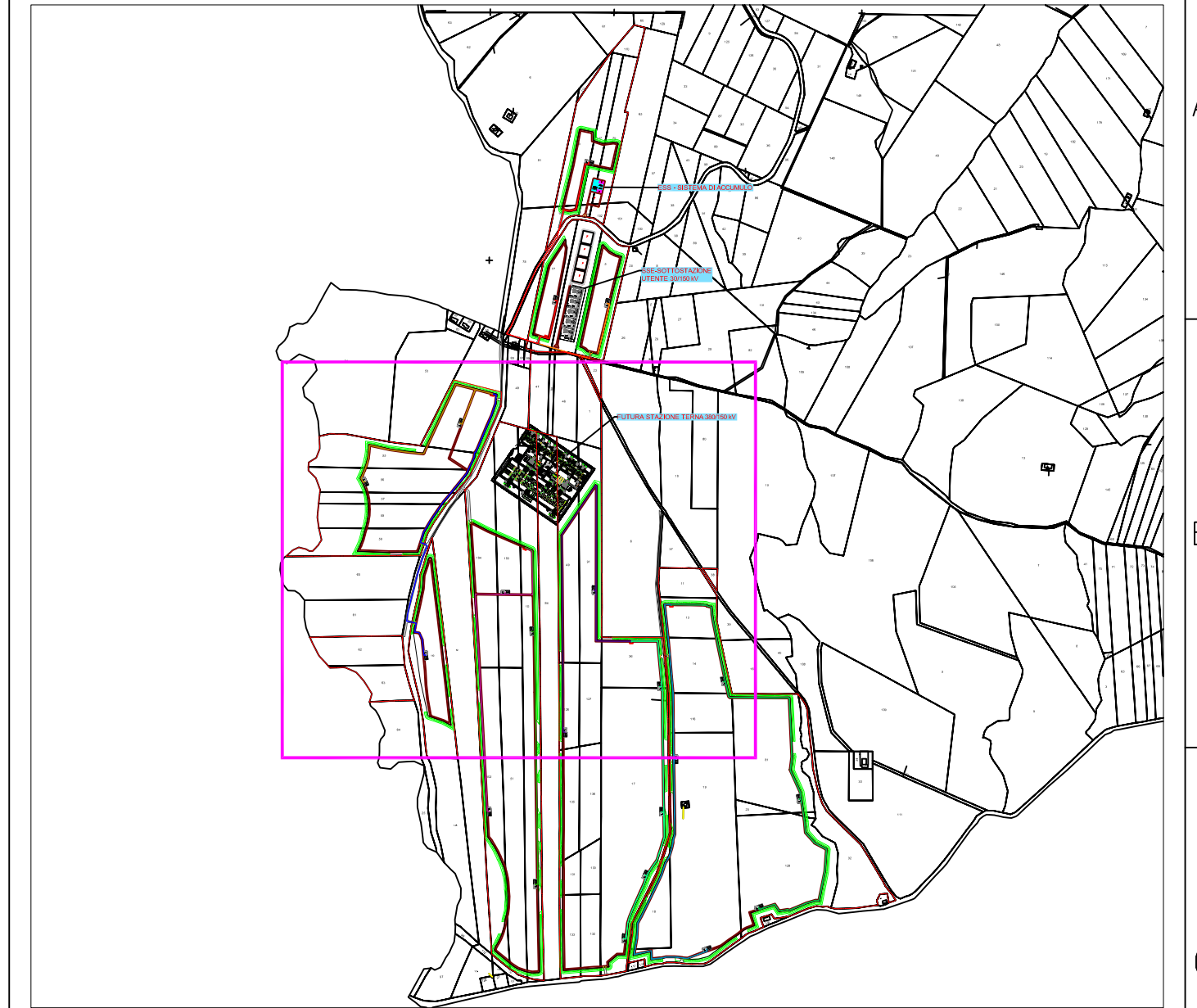


Planimetria cavi MT impianto utente su catastale - interni al campo (vista 2 scala 1:2500)

Cabina di raccolta n°	Cavo MT	Power Station
1	1,1	1.1-2.1
	1,2	3,1
2	2,1	4.2-4.1
	2,2	5,1
3	3,1	6.4-6.2
	3,2	6.3-6.1
4	4,1	7.3-7.1
	4,2	7.6-7.5-7.4-7.2
5	5,1	8.5-8.2
	5,2	8.4-8.3-8.1



Inquadramento generale su catastale (1:20000)



LEGENDA

Cavo MT 1.1		Cavo MT 3.2	
Cavo MT 1.2		Cavo MT 4.1	
Cavo MT 2.1		Cavo MT 5.1	
Cavo MT 2.2		Cavo MT 5.2	
Cavo MT 3.1			

REGIONE SICILIA
Provincia di Catania
COMUNE DI RAMACCA



AGROVOLTAICO CONTRADA ALBOSPINO

OGGETTO	PROGETTO DEFINITIVO	17-AGCA-PR-20
ELABORATO	PLANIMETRIA CAVI MT IMPIANTO UTENTE - INTERNI AL CAMPO	CODICE ELABORATO

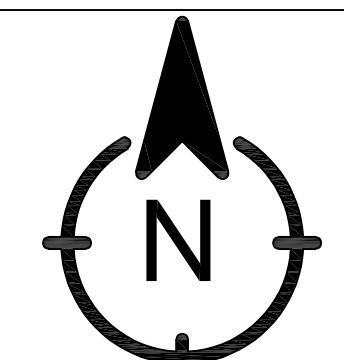
PROGETTO: IMPIANTO DENOMINATO "AGROVOLTAICO CONTRADA ALBOSPINO", DI POTENZA DI GENERAZIONE PARI A 51,89 MWp, POTENZA IN IMMISSIONE PARI A 50 MW E POTENZA DEL SISTEMA DI ACCUMULO PARI A 10 MW, SITO IN LOCALITA' ALBOSPINO COMUNE DI RAMACCA (CT)

Data	Revisione	Descrizione	Elaborazione	Verifica
Marzo 2022	00	Emissione per procedura di VIA	D.Tomarchio	G.Vicino

PROPRONENTE: **FRI-EL SOLAR S.r.l.**
Piazza del Grano 3 - 39100 Bolzano (BZ)
P.IVA 02023090380
+39 0471324210 - fri-elsolar@legalmail.it

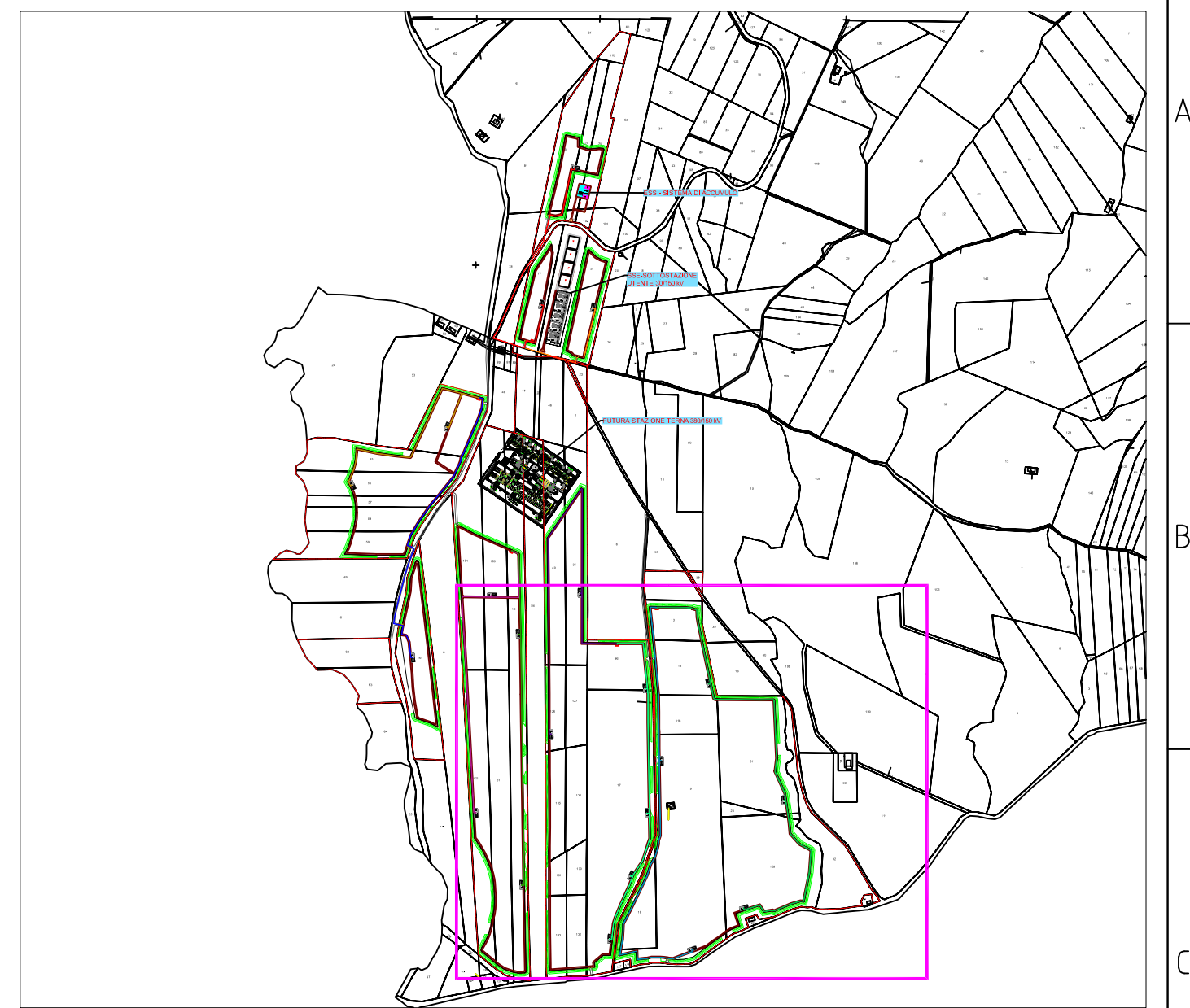
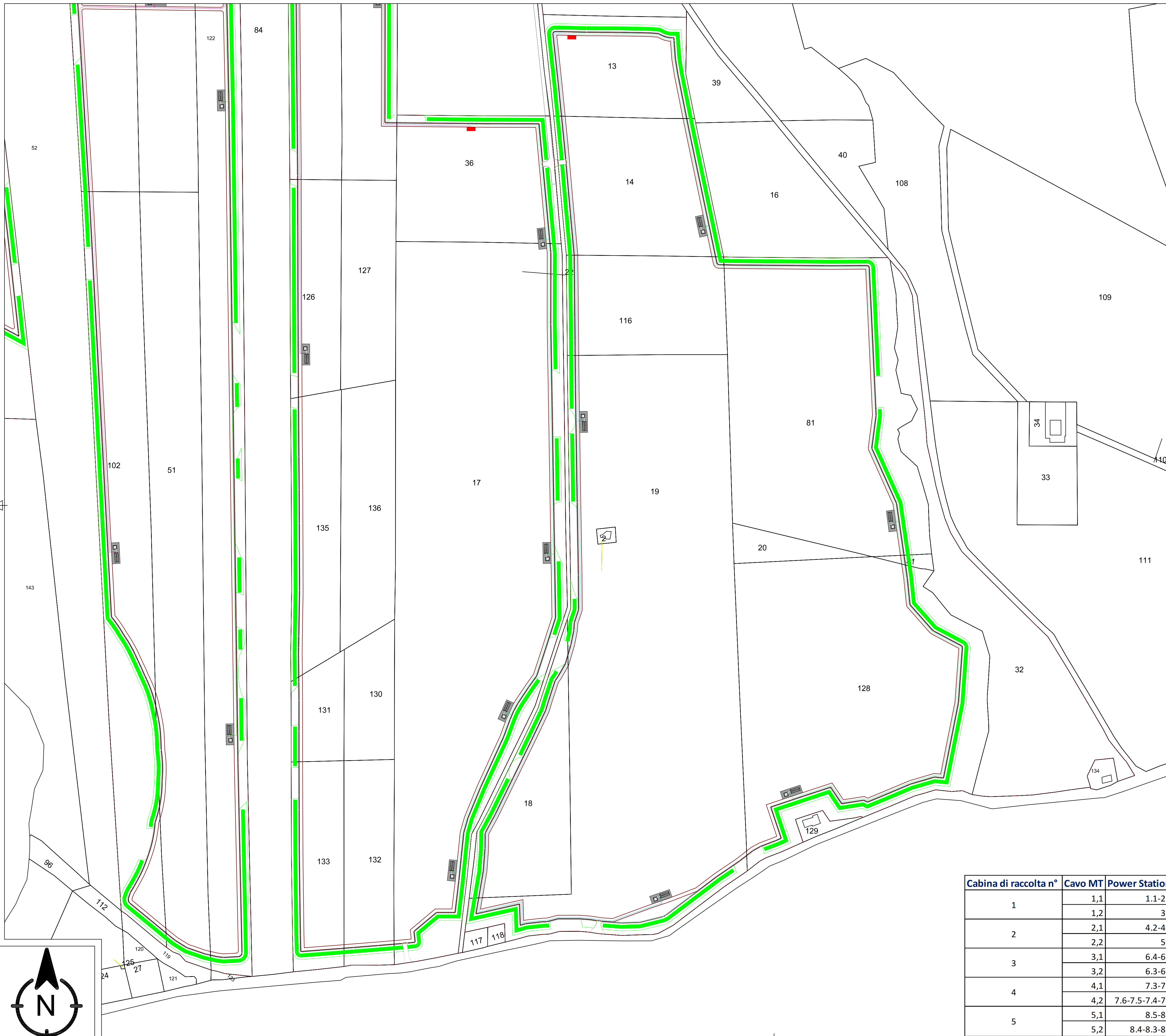
PROGETTAZIONE: **E-PRIMA S.R.L.**
Via Manganelli 20/G - 95030 Nicolosi (CT)
tel:095914116 - call:3339533392
email:info@e-prima.eu

SCALA:	1:2500	FOLIO:	3/4
--------	--------	--------	-----



Planimetria cavi MT impianto utente su catastale - interni al campo (vista 3 scala 1:2500)

Inquadramento generale su catastale (1:20000)



LEGENDA

- Cavo MT 1.1 —
- Cavo MT 1.2 —
- Cavo MT 2.1 —
- Cavo MT 2.2 —
- Cavo MT 3.1 —
- Cavo MT 3.2 —
- Cavo MT 4.1 —
- Cavo MT 5.1 —
- Cavo MT 5.2 —

REGIONE SICILIA
Provincia di Catania
COMUNE DI RAMACCA



AGROVOLTAICO CONTRADA ALBOSPINO

OGGETTO	PROGETTO DEFINITIVO	17-AGCA-PR-20
ELABORATO	PLANIMETRIA CAVI MT IMPIANTO UTENTE - INTERNI AL CAMPO	CODICE ELABORATO

PROGETTO: IMPIANTO DENOMINATO "AGROVOLTAICO CONTRADA ALBOSPINO", DI POTENZA DI GENERAZIONE PARI A 51,89 MWp, POTENZA IN IMMISSIONE PARI A 50 MW E POTENZA DEL SISTEMA DI ACCUMULO PARI A 10 MW, SITO IN LOCALITA' ALBOSPINO COMUNE DI RAMACCA (CT)

Data	Revisione	Descrizione	Elaborazione	Verifica
Marzo 2022	00	Emissione per procedura di VIA	D.Tomarchio	G.Vicino

Cabina di raccolta n°	Cavo MT	Power Station
1	1,1	1.1-2.1
	1,2	3,1
2	2,1	4.2-4.1
	2,2	5,1
3	3,1	6.4-6.2
	3,2	6.3-6.1
4	4,1	7.3-7.1
	4,2	7.6-7.5-7.4-7.2
5	5,1	8.5-8.2
	5,2	8.4-8.3-8.1

FRI-ELSOLAR
 FRI-EL SOLAR S.r.l.
 Piazza del Grano 3 - 39100 Bolzano (BZ)
 P.IVA 02023090380
 +39 0471324210 - fri-elsolar@legalmail.it

PROGETTAZIONE:
E-PRIMA
 E-PRIMA S.R.L.
 Via Manganelli 20/G - 95030 Nicolosi (CT)
 tel: 095914116 - call: 3339533392
 email: info@e-prima.eu

SCALA: 1:2500 FOGLIO: 4/4