

LEGENDA

- Confine catastale ---
- Recinzione |||||
- Canale di regimazione acque —
- Fascia di mitigazione ▬▬
- Fascia di rispetto stradale ▨▨▨
- Viabilità interna di campo - - -
- Cabine di raccolta ■
- Strutture fisse da 28 MF □
- Tracker monoassiali 2p da 56 MF □
- Stazione di conversione/trasformazione/distribuzione □
- Container shelter box ▭
- Trafo □

REGIONE SICILIA  
Provincia di Catania  
COMUNE DI RAMACCA



AGROVOLTAICO CONTRADA ALBOSPINO

OGGETTO	PROGETTO DEFINITIVO	18-AGCA-PR-18
ELABORATO	PLANIMETRIA DI IMPIANTO SU CATASTALE	CODICE ELABORATO

PROGETTO: IMPIANTO DENOMINATO "AGROVOLTAICO CONTRADA ALBOSPINO", DI POTENZA DI GENERAZIONE PARI A 51,89 MWp, POTENZA IN IMMISSIONE PARI A 50 MW E POTENZA DEL SISTEMA DI ACCUMULO PARI A 10 MW, SITO IN LOCALITA' ALBOSPINO COMUNE DI RAMACCA (CT)

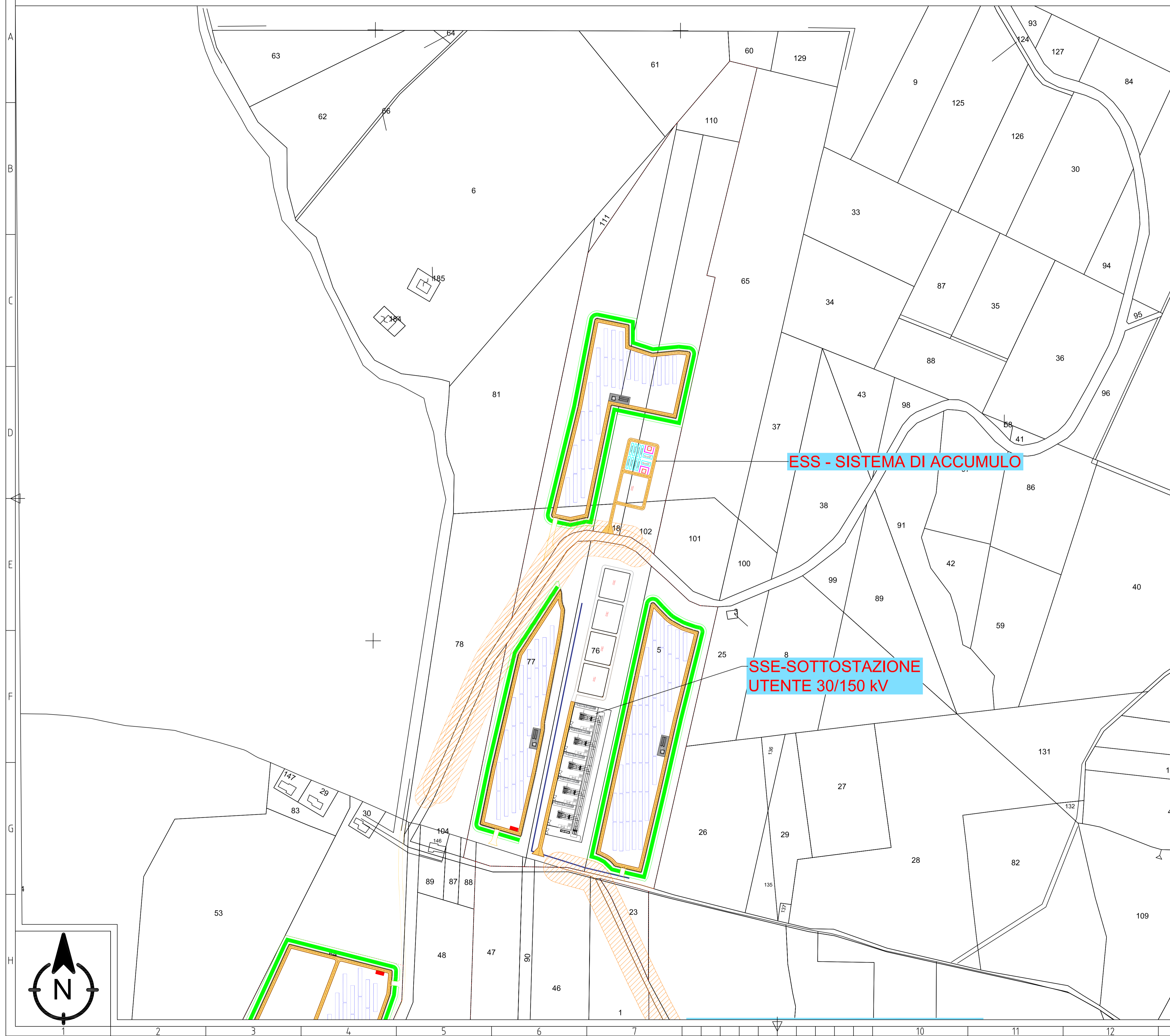
Data	Revisione	Descrizione	Elaborazione	Verifica
Marzo 2022	00	Emissione per procedura di VIA	D.Tomarchio	G.Vicino

PROPRONENTE: **FRI-ELSOLAR**  
FRI-EL SOLAR S.r.l.  
Piazza del Grano 3 - 39100 Bolzano (BZ)  
P.IVA 02023090380  
+39 0471324210 - fri-elsolar@legalmail.it

PROGETTAZIONE: **E-PRIMA**  
E-PRIMA S.R.L.  
Via: Manganelli 20/G - 95030 Nicolosi (CT)  
tel:095914116 - call:3339533392  
email:info@e-prima.eu

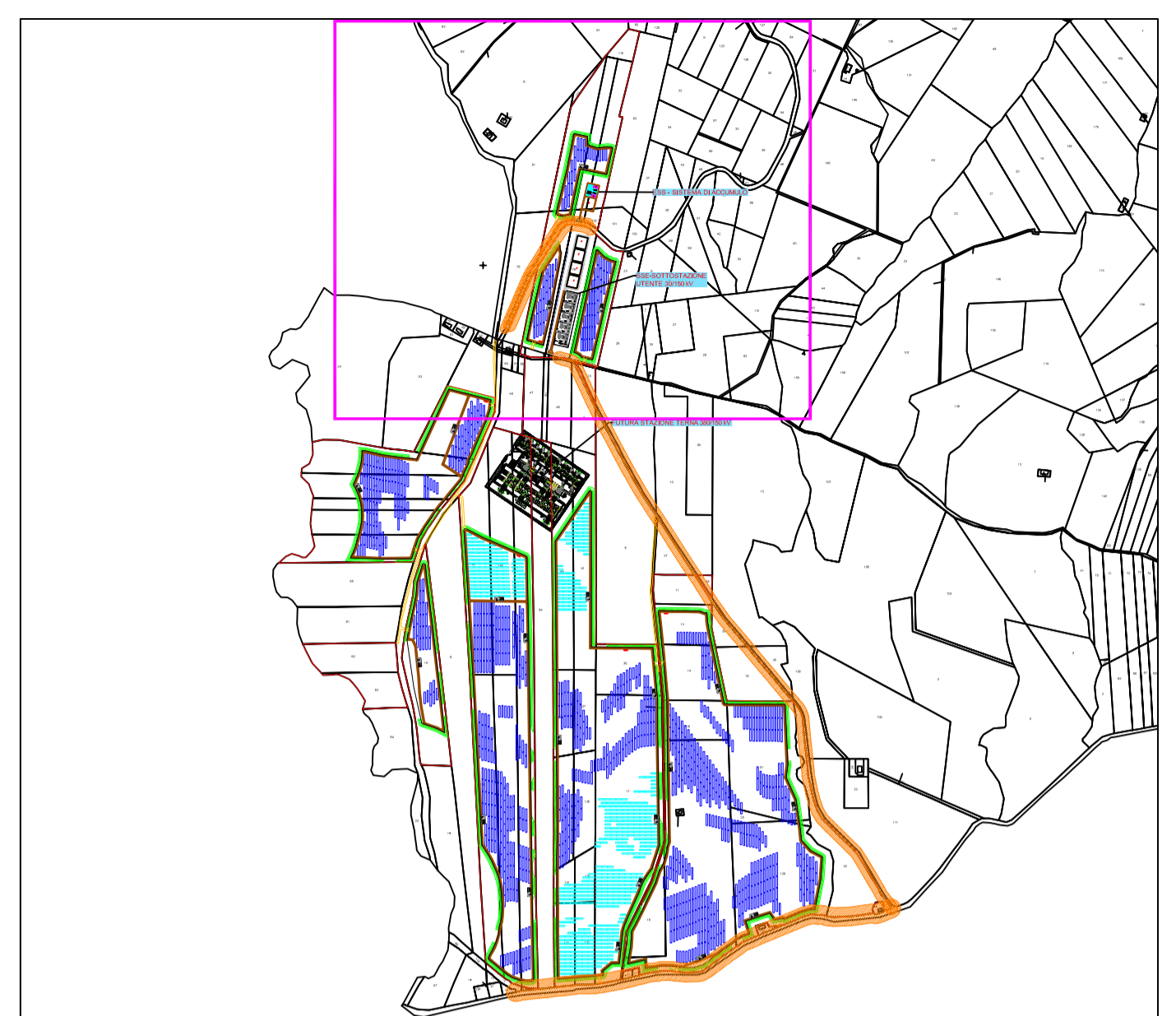
Planimetria di impianto su catastale - vista 1 (scala 1: 2500)

Inquadramento generale su catastale (1:20000)



ESS - SISTEMA DI ACCUMULO

SSE-SOTTOSTAZIONE UTENTE 30/150 kV



LEGENDA

Confine catastale	---	Strutture fisse da 28 MF	[Light Blue Box]
Recinzione interna		Tracker monoassiali 2p 56 MF	[Blue Box]
Canale di regimazione acque	---	Stazione di conversione /trasformazione/distribuzione	[Grey Box]
Fascia di rispetto stradale		Container shelter box	[Black Box]
Fascia di mitigazione	---	Trafo	[Square]
Viabilità interna di campo	---		
Cabine di raccolta	---		

**REGIONE SICILIA**  
 Provincia di Catania  
 COMUNE DI RAMACCA

**AGROVOLTAICO CONTRADA ALBOSPINO**

OGGETTO	PROGETTO DEFINITIVO	18-AGCA-PR-18
ELABORATO	PLANIMETRIA DI IMPIANTO SU CATASTALE	CODICE ELABORATO

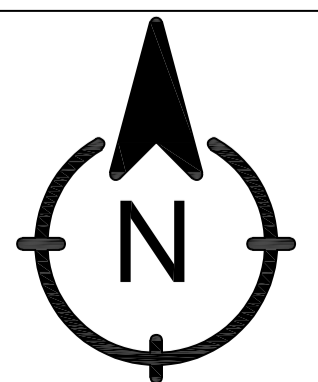
PROGETTO: IMPIANTO DENOMINATO "AGROVOLTAICO CONTRADA ALBOSPINO", DI POTENZA DI GENERAZIONE PARI A 51,89 MWp, POTENZA IN IMMISSIONE PARI A 50 MW E POTENZA DEL SISTEMA DI ACCUMULO PARI A 10 MW, SITO IN LOCALITA' ALBOSPINO COMUNE DI RAMACCA (CT)

Data	Revisione	Descrizione	Elaborazione	Verifica
Marzo 2022	00	Emissione per procedura di VIA	D.Tomarchio	G.Vicino

PROPRONTE: **FRI-EL SOLAR S.r.l.**  
 Piazza del Grano 3 - 39100 Bolzano (BZ)  
 P.IVA 02023090380  
 +39 0471324210 - fri-elsolar@legalmail.it

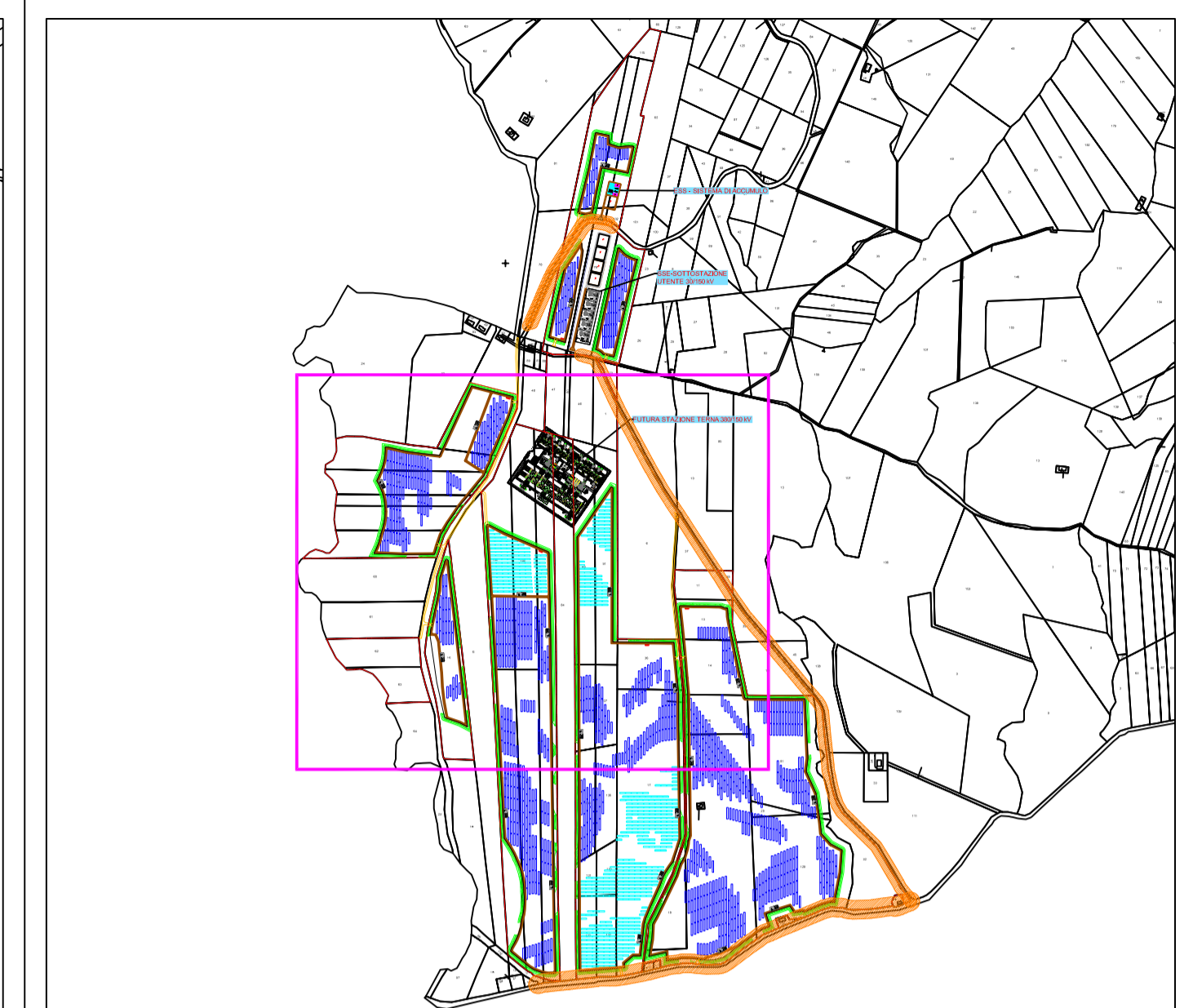
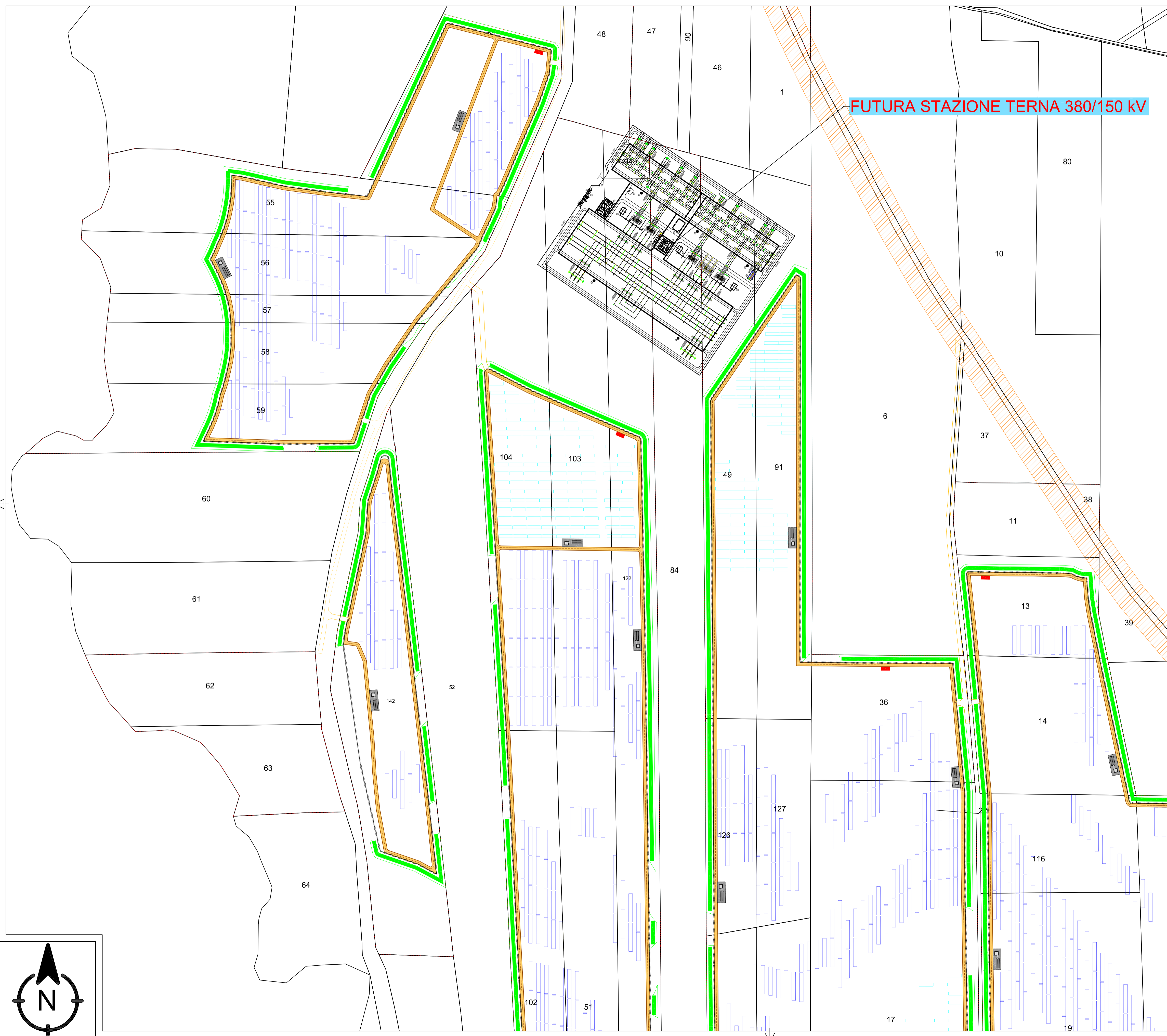
PROGETTAZIONE: **E-PRIMA S.R.L.**  
 P.zza. Manganelli 20/G - 95030 Nicolosi (CT)  
 tel:095914116 - call:3339533392  
 email:info@e-prima.eu

SCALA: 1:2500      FOGLIO: 2/4



Planimetria di impianto su catastale - vista 2 (scala 1: 2500)

Inquadramento generale su catastale (1:20000)



LEGENDA

Confine catastale	---	Strutture fisse da 28 MF	
Recinzione interna		Tracker monoassiali 2p	
Canale di regimazione acque	—	56 MF	
Fascia di rispetto stradale		Stazione di conversione /trasformazione/distribuzione	
Fascia di mitigazione		Container shelter box	
Viabilità interna di campo	---	Trafo	
Cabine di raccolta	■		

**REGIONE SICILIA**  
 Provincia di Catania  
 COMUNE DI RAMACCA

**AGROVOLTAICO CONTRADA ALBOSPINO**

OGGETTO	PROGETTO DEFINITIVO	18-AGCA-PR-18
ELABORATO	<b>PLANIMETRIA DI IMPIANTO SU CATASTALE</b>	CODICE ELABORATO

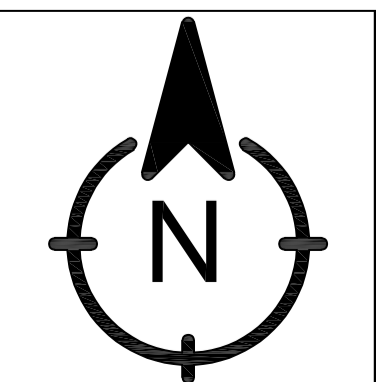
PROGETTO: IMPIANTO DENOMINATO "AGROVOLTAICO CONTRADA ALBOSPINO", DI POTENZA DI GENERAZIONE PARI A 51,89 MWp, POTENZA IN IMMISSIONE PARI A 50 MW E POTENZA DEL SISTEMA DI ACCUMULO PARI A 10 MW, SITO IN LOCALITA' ALBOSPINO COMUNE DI RAMACCA (CT)

Data	Revisione	Descrizione	Elaborazione	Verifica
Marzo 2022	00	Emissione per procedura di VIA	D.Tomarchio	G.Vicino

PROPRONENTE: **FRI-EL SOLAR S.r.l.**  
 Piazza del Grano 3 - 39100 Bolzano (BZ)  
 P.IVA 02023090380  
 +39 0471324210 - fri-elsolar@legalmail.it

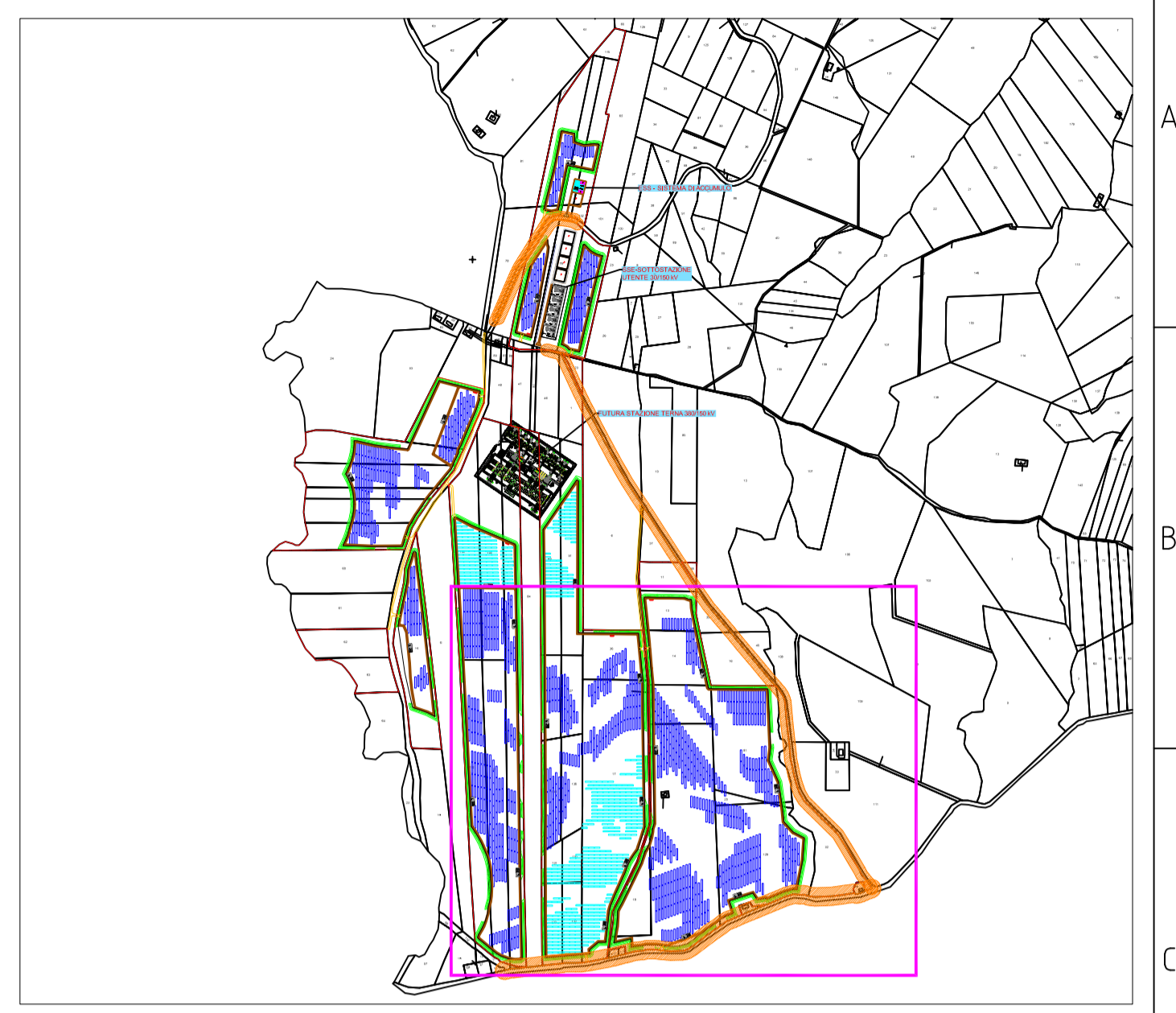
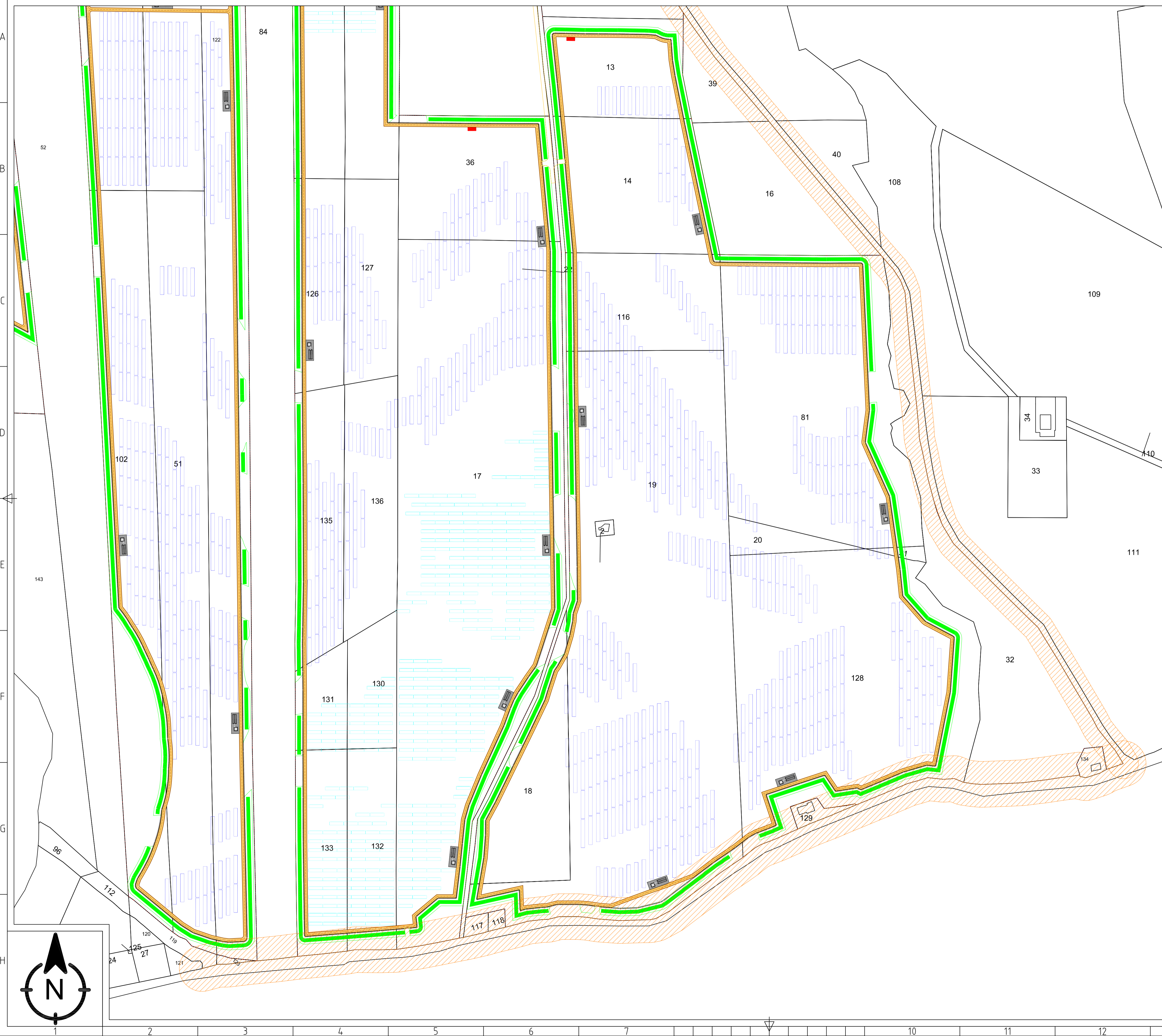
PROGETTAZIONE: **E-PRIMA S.R.L.**  
 P.zza Manganelli 20/G - 95030 Nicolosi (CT)  
 tel:095914116 - call:3339533392  
 email:info@e-prima.eu

SCALA: 1:2500      FOGLIO: 3/4



Planimetria di impianto su catastale - vista 3 (scala 1: 2500)

Inquadramento generale su catastale (1:20000)



LEGENDA

Confine catastale	---	Strutture fisse da 28 MF	[Cyan rectangle]
Recinzione interna		Tracker monoassiali 2p 56 MF	[Blue rectangle]
Canale di regimazione acque	—	Stazione di conversione /trasformazione/distribuzione	[Grey box]
Fascia di rispetto stradale	///	Container shelter box	[Black box]
Fascia di mitigazione		Trafo	[Black square]
Viabilità interna di campo	---		
Cabine di raccolta	■		

REGIONE SICILIA  
Provincia di Catania  
COMUNE DI RAMACCA



AGROVOLTAICO CONTRADA ALBOSPINO

OGGETTO	PROGETTO DEFINITIVO	18-AGCA-PR-18
ELABORATO	PLANIMETRIA DI IMPIANTO SU CATASTALE	CODICE ELABORATO

PROGETTO: IMPIANTO DENOMINATO "AGROVOLTAICO CONTRADA ALBOSPINO", DI POTENZA DI GENERAZIONE PARI A 51,89 MWp, POTENZA IN IMMISSIONE PARI A 50 MW E POTENZA DEL SISTEMA DI ACCUMULO PARI A 10 MW, SITO IN LOCALITA' ALBOSPINO COMUNE DI RAMACCA (CT)

Data	Revisione	Descrizione	Elaborazione	Verifica
Marzo 2022	00	Emissione per procedura di VIA	D.Tomarchio	G.Vicino

PROPRONENTE: **FRI-ELSOLAR**  
FRI-EL SOLAR S.r.l.  
Piazza del Grano 3 - 39100 Bolzano (BZ)  
P.IVA 02023090380  
+39 0471324210 - fri-elsolar@legalmail.it

PROGETTAZIONE: **E-PRIMA**  
E-PRIMA S.R.L.  
Via Manganelli 20/G - 95030 Nicolosi (CT)  
tel:095914116 - call:3339533392  
email:info@e-prima.eu

SCALA:	1:2500	FOLIO:	4/4
--------	--------	--------	-----

