

Planimetria di impianto su carta tecnica regionale - scala 1: 6000



LEGENDA

- Confine catastale - - - - -
- Recinzione | | | | |
- Canale di regimazione acque —
- Fascia di mitigazione ▬▬▬▬▬
- Fascia di rispetto impluvi (20 m per lato) ▨▨▨▨▨
- Viabilità interna di campo - - - - -
- Cabine di raccolta ■
- Strutture fisse da 28 MF □
- Tracker monoassiali 2p da 56 MF □
- Stazione di conversione/trasformazione/distribuzione ▭
- Container shelter box ▭
- Trafo □

REGIONE SICILIA
Provincia di Catania
COMUNE DI RAMACCA



AGROVOLTAICO CONTRADA ALBOSPINO

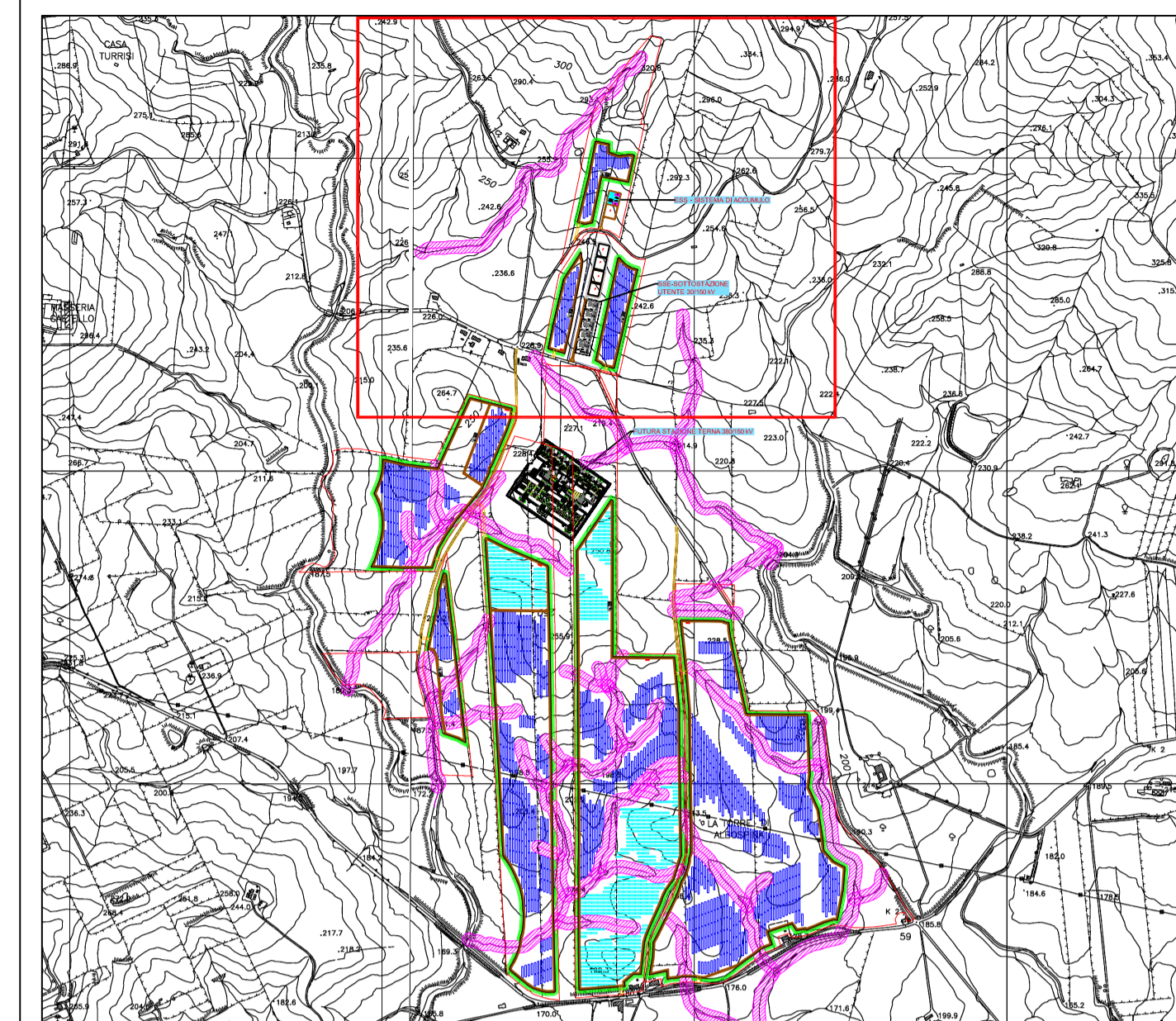
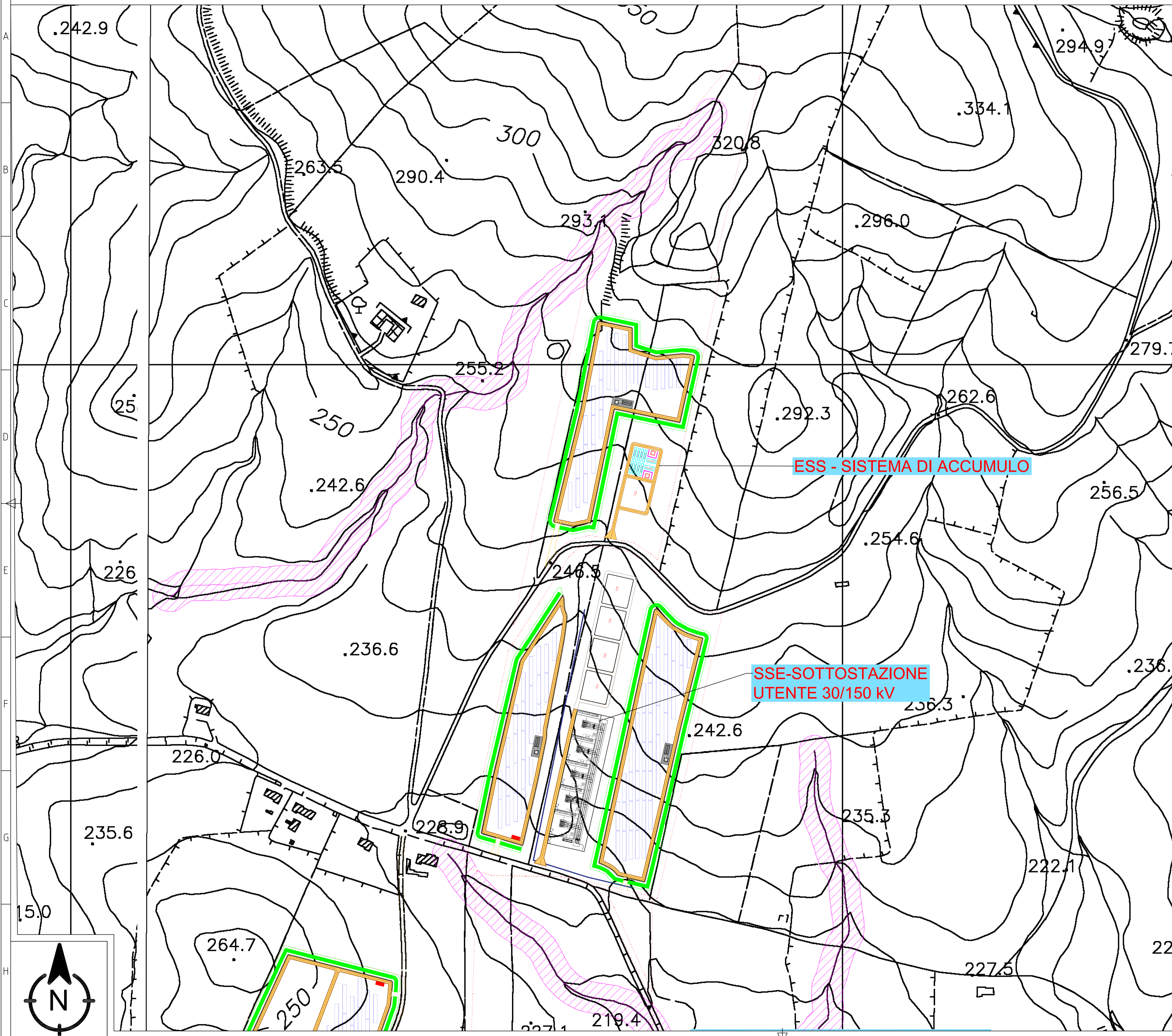
OGGETTO	PROGETTO DEFINITIVO	19-AGCA-PR-19
ELABORATO	PLANIMETRIA DI IMPIANTO SU CTR	CODICE ELABORATO

PROGETTO: IMPIANTO DENOMINATO "AGROVOLTAICO CONTRADA ALBOSPINO", DI POTENZA DI GENERAZIONE PARI A 51,89 MWp, POTENZA IN IMMISSIONE PARI A 50 MW E POTENZA DEL SISTEMA DI ACCUMULO PARI A 10 MW, SITO IN LOCALITA' ALBOSPINO COMUNE DI RAMACCA (CT)

Data	Revisione	Descrizione	Elaborazione	Verifica
Marzo 2022	00	Emissione per procedura di VIA	D.Tomarchio	G.Vicino

PROPRONTE: **FRI-EL SOLAR S.r.l.**
Piazza del Grano 3 - 39100 Bolzano (BZ)
P.IVA 02023090380
+39 0471324210 - fri-elsolar@legaimail.it

PROGETTAZIONE: **E-PRIMA**
E-PRIMA S.R.L.
Pia. Manganelli 20/G - 95030 Nicolosi (CT)
tel:095914116 - call:3339533392
email:info@e-prima.eu



LEGENDA

Confine catastale	-----	Strutture fisse da 28 MF	
Recinzione interna		Tracker monoassiali 2p	
Canale di regimazione acque	—	56 MF	
Fascia di rispetto impluvi (20 m per lato)		Stazione di conversione /trasformazione/distribuzione	
Fascia di mitigazione		Container shelter box	
Viabilità interna di campo	—	Trafo	
Cabine di raccolta	—		

REGIONE SICILIA
 Provincia di Catania
 COMUNE DI RAMACCA

AGROVOLTAICO CONTRADA ALBOSPINO

OGGETTO	PROGETTO DEFINITIVO	19-AGCA-PR-19
ELABORATO	PLANIMETRIA DI IMPIANTO SU CTR	CODICE ELABORATO

PROGETTO: IMPIANTO DENOMINATO "AGROVOLTAICO CONTRADA ALBOSPINO", DI POTENZA DI GENERAZIONE PARI A 51,89 MWp, POTENZA IN IMMISSIONE PARI A 50 MW E POTENZA DEL SISTEMA DI ACCUMULO PARI A 10 MW, SITO IN LOCALITA' ALBOSPINO COMUNE DI RAMACCA (CT)

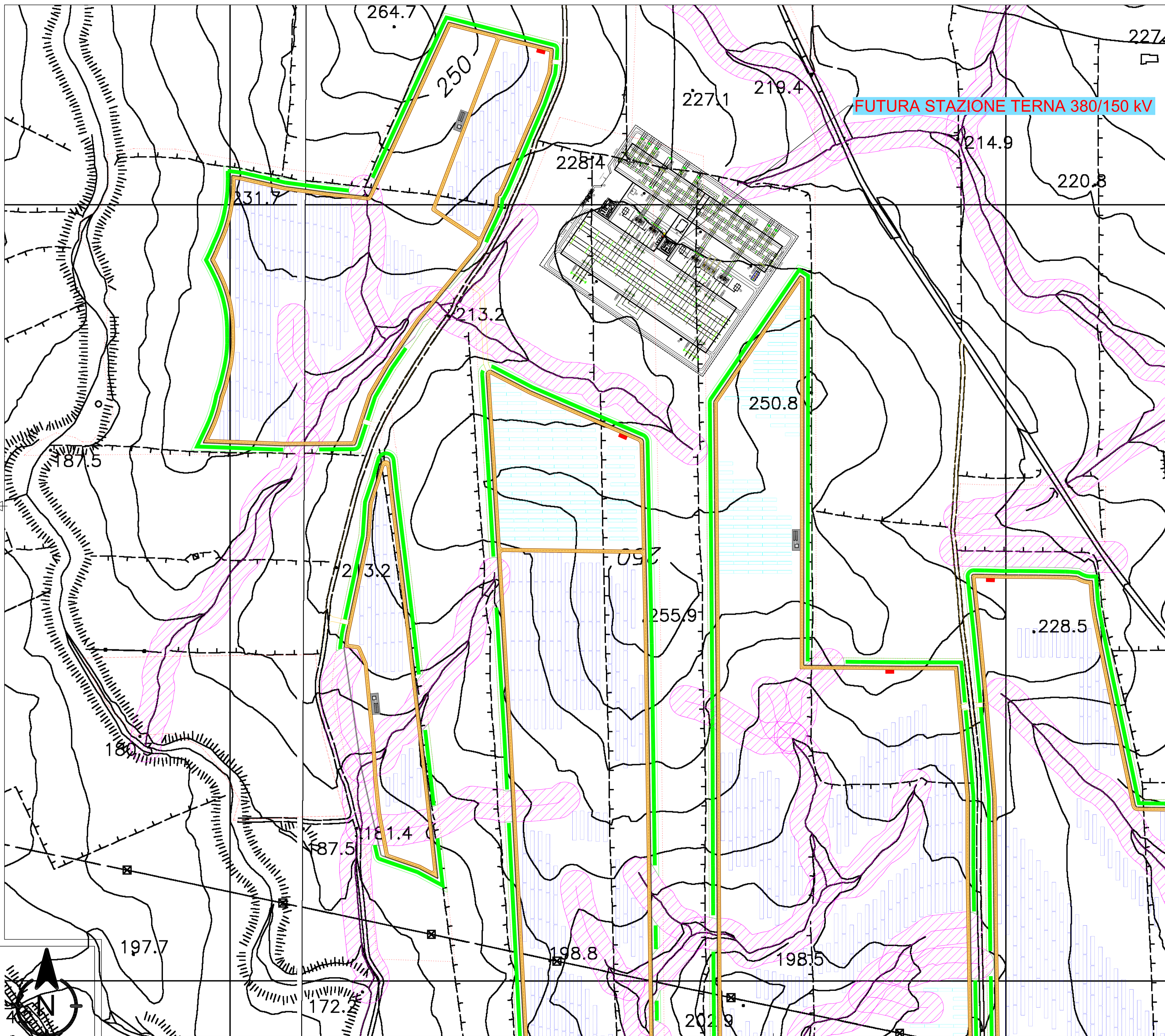
Data	Revisione	Descrizione	Elaborazione	Verifica
Marzo 2022	00	Emissione per procedura di VIA	D.Tomarchio	G.Vicino

PROPRONTE: **FRI-ELSOLAR**
 FRI-EL SOLAR S.r.l.
 Piazza del Grano 3 - 39100 Bolzano (BZ)
 P.IVA 02023090380
 +39 0471324210 - fri-elsolar@legalmail.it

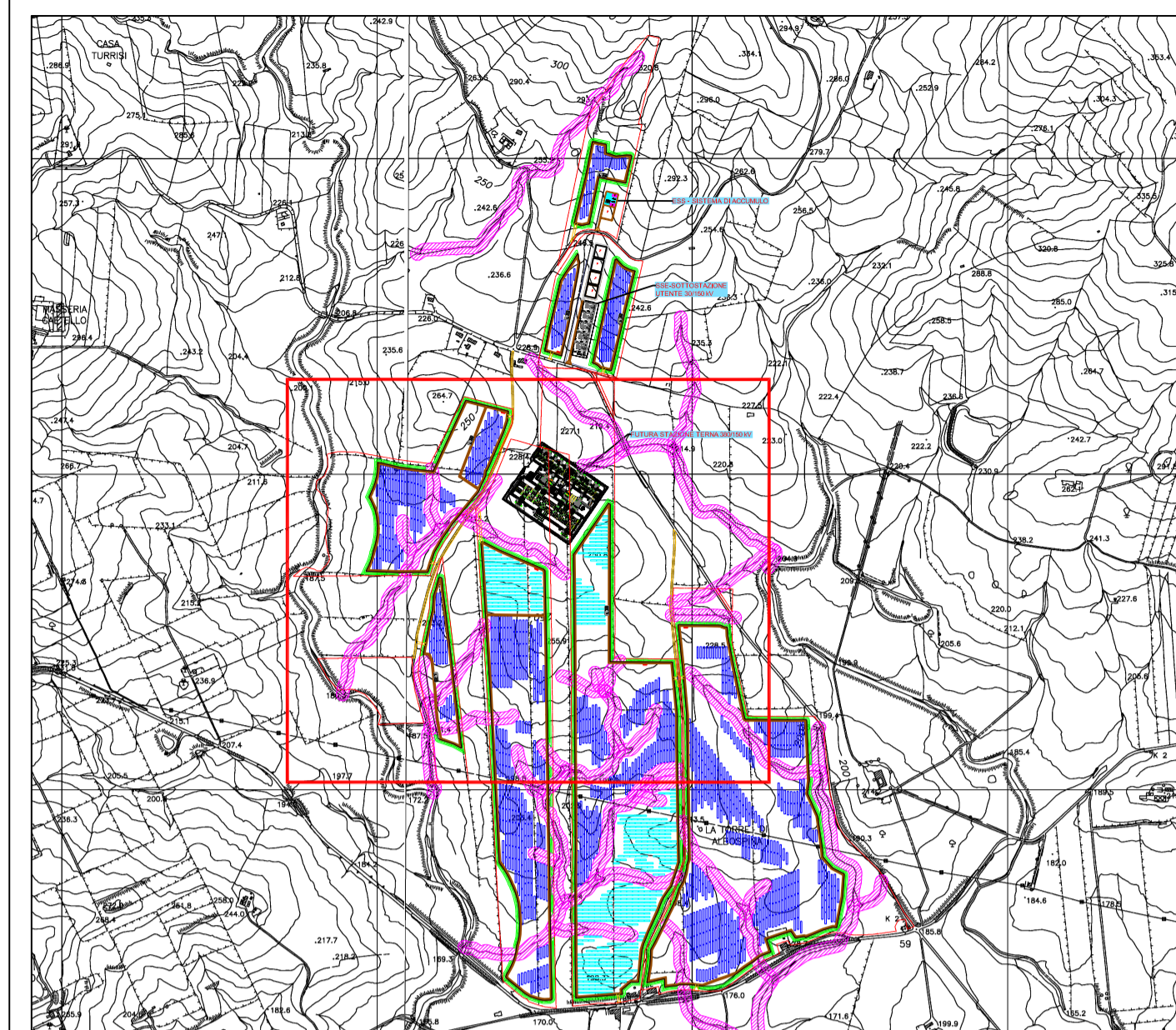
PROGETTAZIONE: **E-PRIMA**
 E-PRIMA S.R.L.
 Via Manganelli 20/G - 95030 Nicolosi (CT)
 tel:095914116 - call:3339533392
 email:info@e-prima.eu

SCALA: 1:2500 FOGLIO: 2/4

Planimetria di impianto su carta tecnica regionale - vista 2 (scala 1: 2500)



Inquadramento generale su ctr (1:20000)



LEGENDA

- | | | | |
|--|-----|---|--|
| Confine catastale | --- | Strutture fisse da 28 MF | |
| Recinzione interna | | Tracker monoassiali 2p | |
| Canale di regimazione acque | — | 56 MF | |
| Fascia di rispetto impluvi (20 m per lato) | | Stazione di conversione /trasformazione/distribuzione | |
| Fascia di mitigazione | | Container shelter box | |
| Viabilità interna di campo | — | Trafo | |
| Cabine di raccolta | ■ | | |

REGIONE SICILIA
Provincia di Catania
COMUNE DI RAMACCA



AGROVOLTAICO CONTRADA ALBOSPINO

OGGETTO	PROGETTO DEFINITIVO	19-AGCA-PR-19
ELABORATO	PLANIMETRIA DI IMPIANTO SU CTR	CODICE ELABORATO

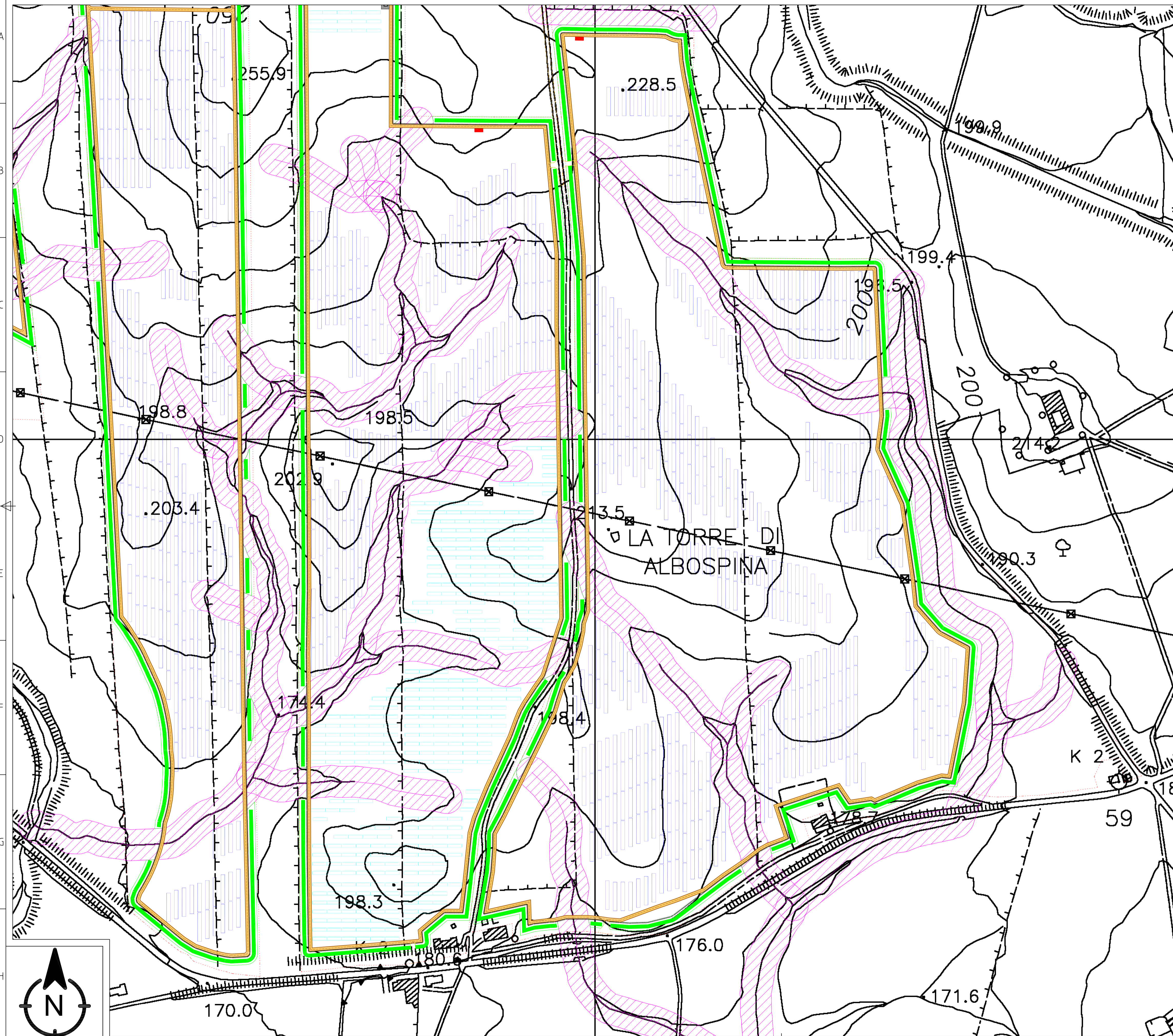
PROGETTO: IMPIANTO DENOMINATO "AGROVOLTAICO CONTRADA ALBOSPINO", DI POTENZA DI GENERAZIONE PARI A 51,89 MWp, POTENZA IN IMMISSIONE PARI A 50 MW E POTENZA DEL SISTEMA DI ACCUMULO PARI A 10 MW, SITO IN LOCALITA' ALBOSPINO COMUNE DI RAMACCA (CT)

Data	Revisione	Descrizione	Elaborazione	Verifica
Marzo 2022	00	Emissione per procedura di VIA	D.Tomarchio	G.Vicino

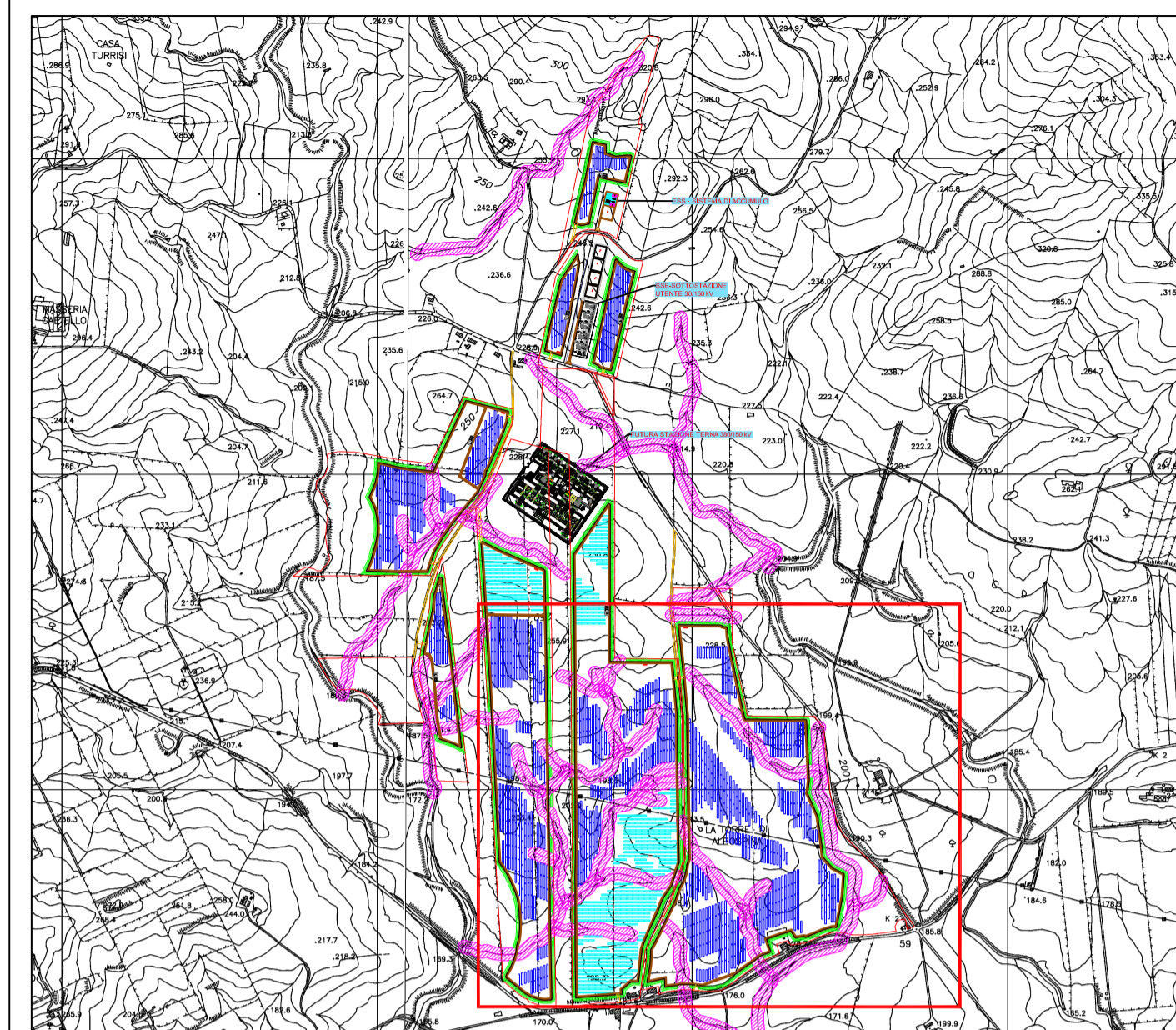
PROPRONENTE: **FRI-ELSOLAR**
FRI-EL SOLAR S.r.l.
Piazza del Grano 3 - 39100 Bolzano (BZ)
P.IVA 02023090380
+39 0471324210 - fri-elsolar@legalmail.it

PROGETTAZIONE: **E-PRIMA**
E-PRIMA S.R.L.
Via Manganelli 20/G - 95030 Nicolosi (CT)
tel:095914116 - call:3339533392
email:info@e-prima.eu

Planimetria di impianto su carta tecnica regionale- vista 3 (scala 1: 2500)



Inquadramento generale su ctr (1:20000)



LEGENDA

- | | | | |
|--|-----|---|--|
| Confine catastale | --- | Strutture fisse da 28 MF | |
| Recinzione interna | | Tracker monoassiali 2p | |
| Canale di regimazione acque | --- | 56 MF | |
| Fascia di rispetto impluvi (20 m per lato) | | Stazione di conversione /trasformazione/distribuzione | |
| Fascia di mitigazione | | Container shelter box | |
| Viabilità interna di campo | | Trafo | |
| Cabine di raccolta | | | |

REGIONE SICILIA
Provincia di Catania
COMUNE DI RAMACCA



AGROVOLTAICO CONTRADA ALBOSPINO

OGGETTO	PROGETTO DEFINITIVO	19-AGCA-PR-19
ELABORATO	PLANIMETRIA DI IMPIANTO SU CTR	CODICE ELABORATO

PROGETTO: IMPIANTO DENOMINATO "AGROVOLTAICO CONTRADA ALBOSPINO", DI POTENZA DI GENERAZIONE PARI A 51,89 MWp, POTENZA IN IMMISSIONE PARI A 50 MW E POTENZA DEL SISTEMA DI ACCUMULO PARI A 10 MW, SITO IN LOCALITA' ALBOSPINO COMUNE DI RAMACCA (CT)

Data	Revisione	Descrizione	Elaborazione	Verifica
Marzo 2022	00	Emissione per procedura di VIA	D.Tomarchio	G.Vicino

PROPRONENTE: **FRI-ELSOLAR**
FRI-EL SOLAR S.r.l.
Piazza del Grano 3 - 39100 Bolzano (BZ)
P.IVA 02023090380
+39 0471324210 - fri-elsolar@legalmail.it

PROGETTAZIONE: **E-PRIMA**
E-PRIMA S.R.L.
Via Manganelli 20/G - 95030 Nicolosi (CT)
tel:095914116 - call:3339533392
email:info@e-prima.eu