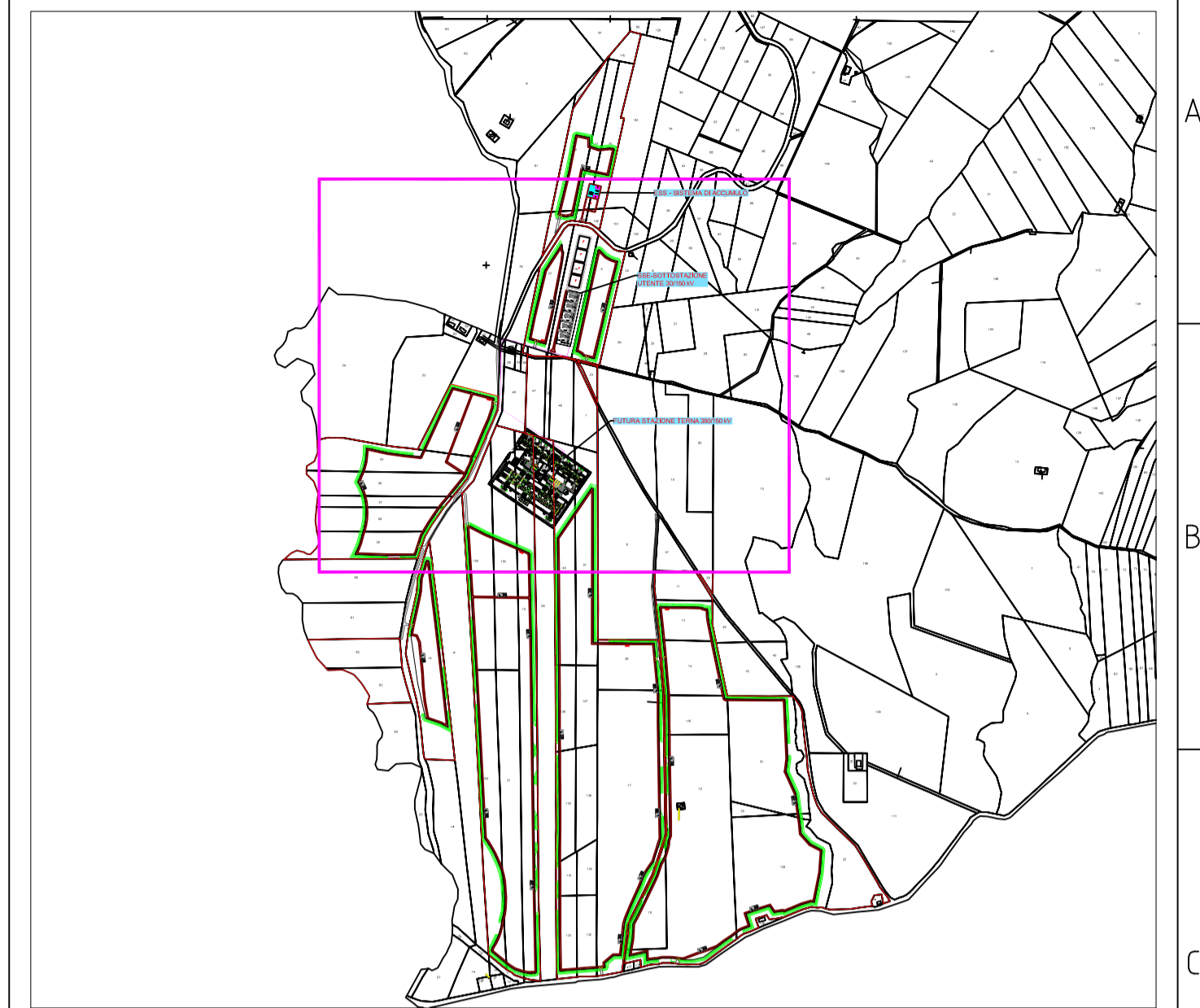
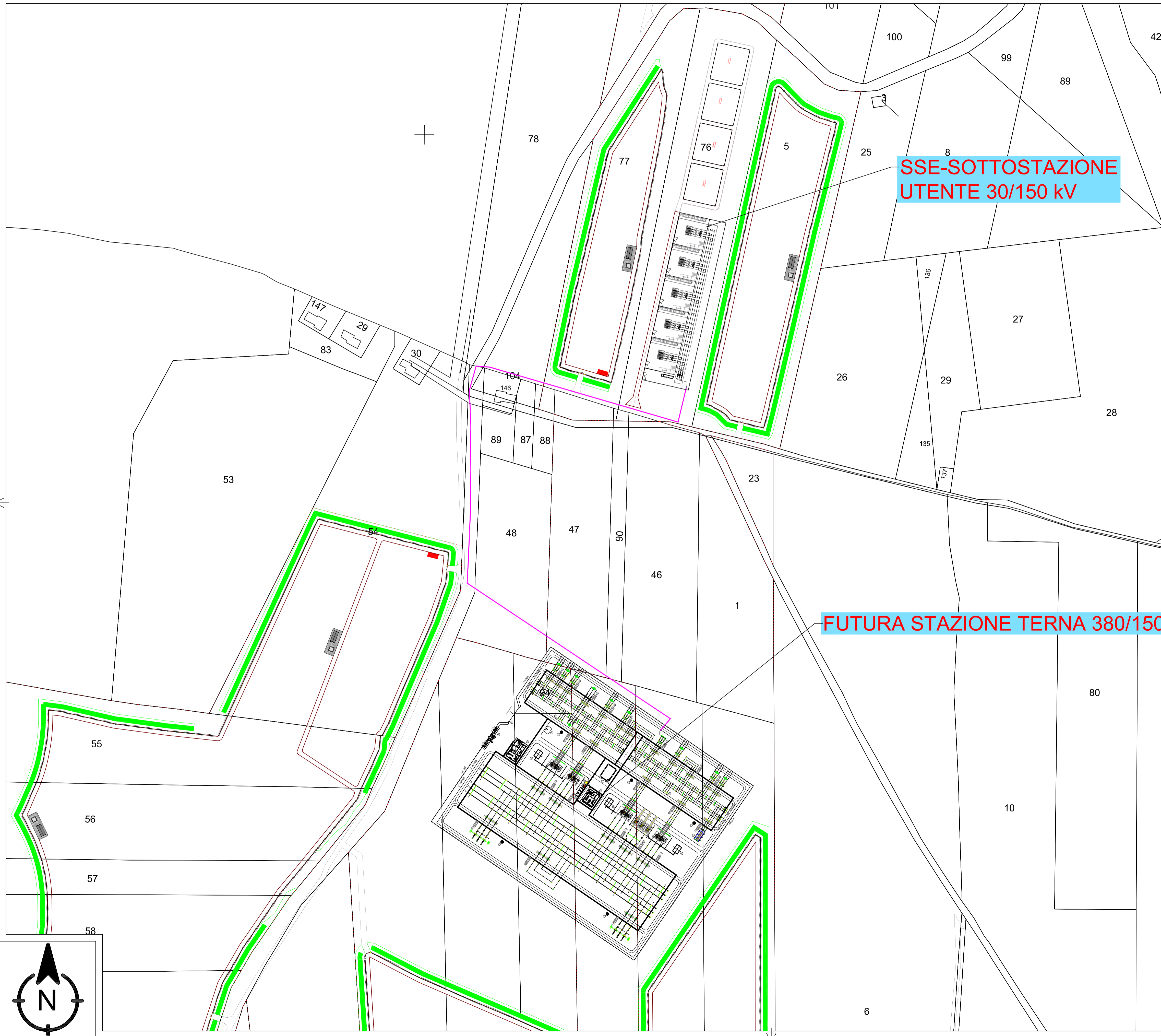


Planimetria impianto di rete su catastale (scala 1:2000)

Inquadramento generale su catastale (1:20000)



LEGENDA

Elettrodotto interrato AT 150 kV █

REGIONE SICILIA
 Provincia di Catania
 COMUNE DI RAMACCA



AGROVOLTAICO CONTRADA ALBOSPINO

OGGETTO	PROGETTO DEFINITIVO	25-AGCA-PR-25
ELABORATO	PLANIMETRIA IMPIANTO DI RETE	CODICE ELABORATO

PROGETTO: IMPIANTO DENOMINATO "AGROVOLTAICO CONTRADA ALBOSPINO", DI POTENZA DI GENERAZIONE PARI A 51,89 MWp, POTENZA IN IMMISSIONE PARI A 50 MW E POTENZA DEL SISTEMA DI ACCUMULO PARI A 10 MW, SITO IN LOCALITA' ALBOSPINO COMUNE DI RAMACCA (CT)

Data	Revisione	Descrizione	Elaborazione	Verifica
Marzo 2022	00	Emissione per procedura di VIA	D.Tomarchio	G.Vicino

PROPRONENTE: **FRI-ELSOLAR**
 FRI-EL SOLAR S.r.l.
 Piazza del Grano 3 - 39100 Bolzano (BZ)
 P.IVA 02023090380
 +39 0471324210 - fri-elsolar@legalmail.it

PROGETTAZIONE: **E-PRIMA**
 E-PRIMA S.R.L.
 Via: Manganelli 20/G - 95030 Nicolosi (CT)
 tel:095914116 - call:3339533392
 email:info@e-prima.eu

SCALA: 1:2000 FOGLIO: 1/1