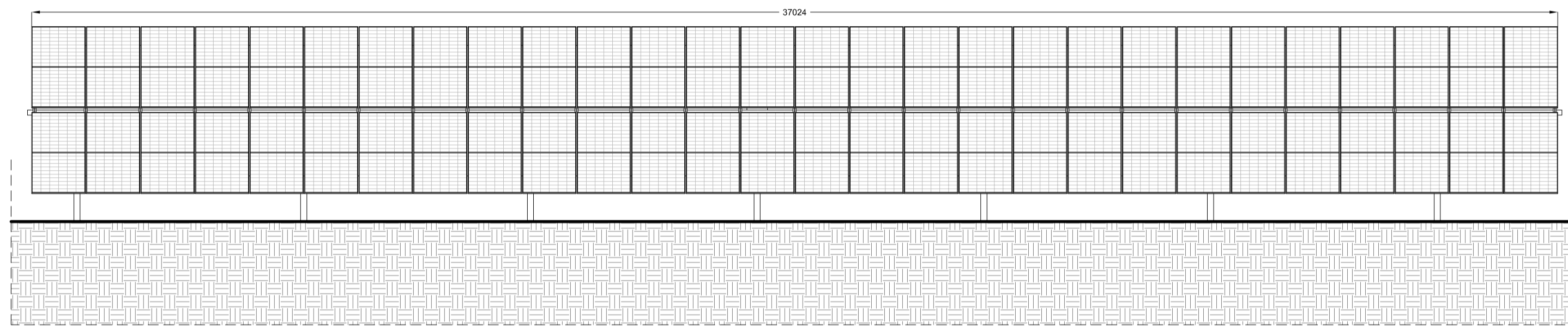
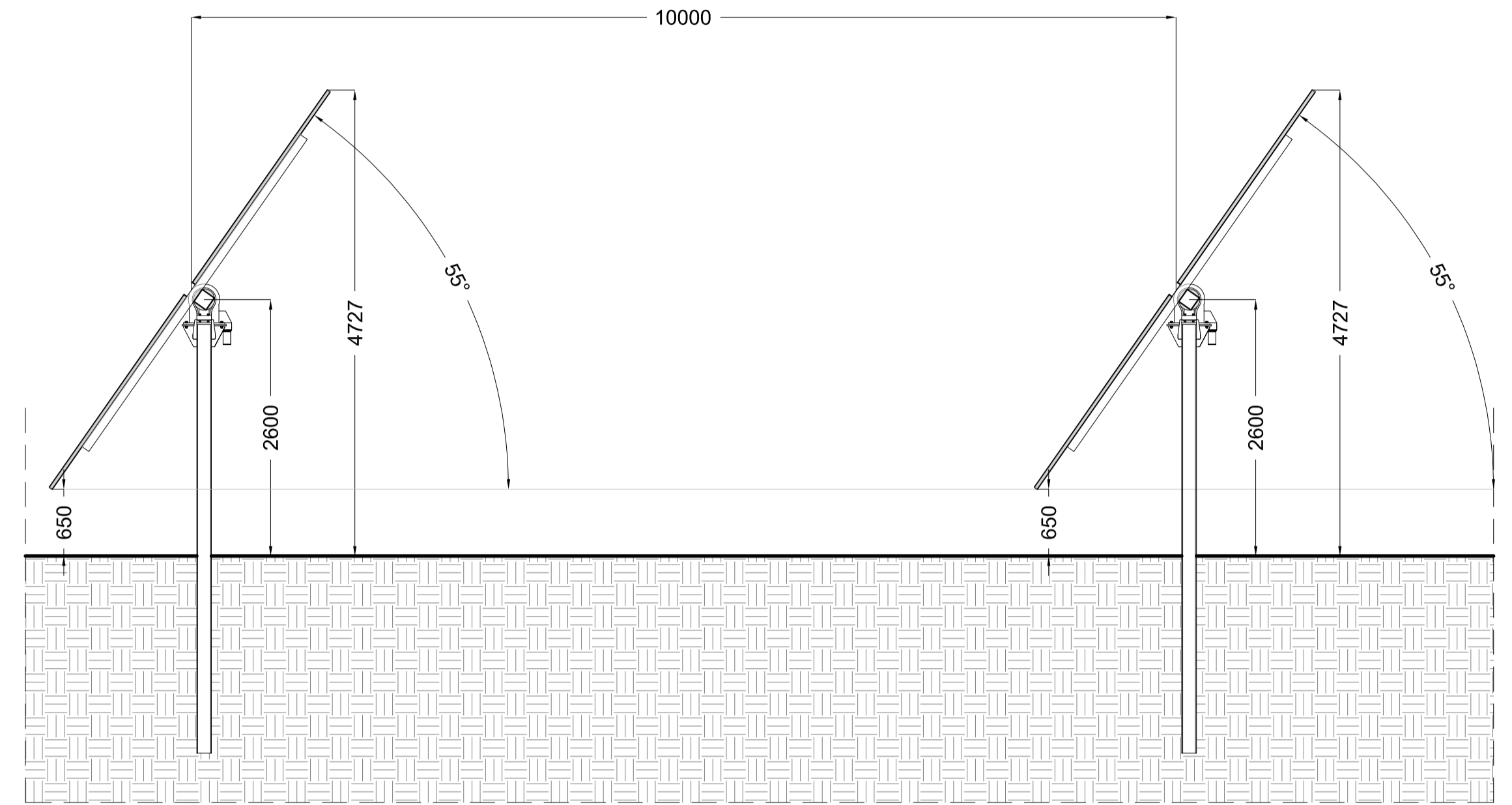


Tracker monoassiali 2p da 56 moduli fotovoltaici e dettaglio moduli

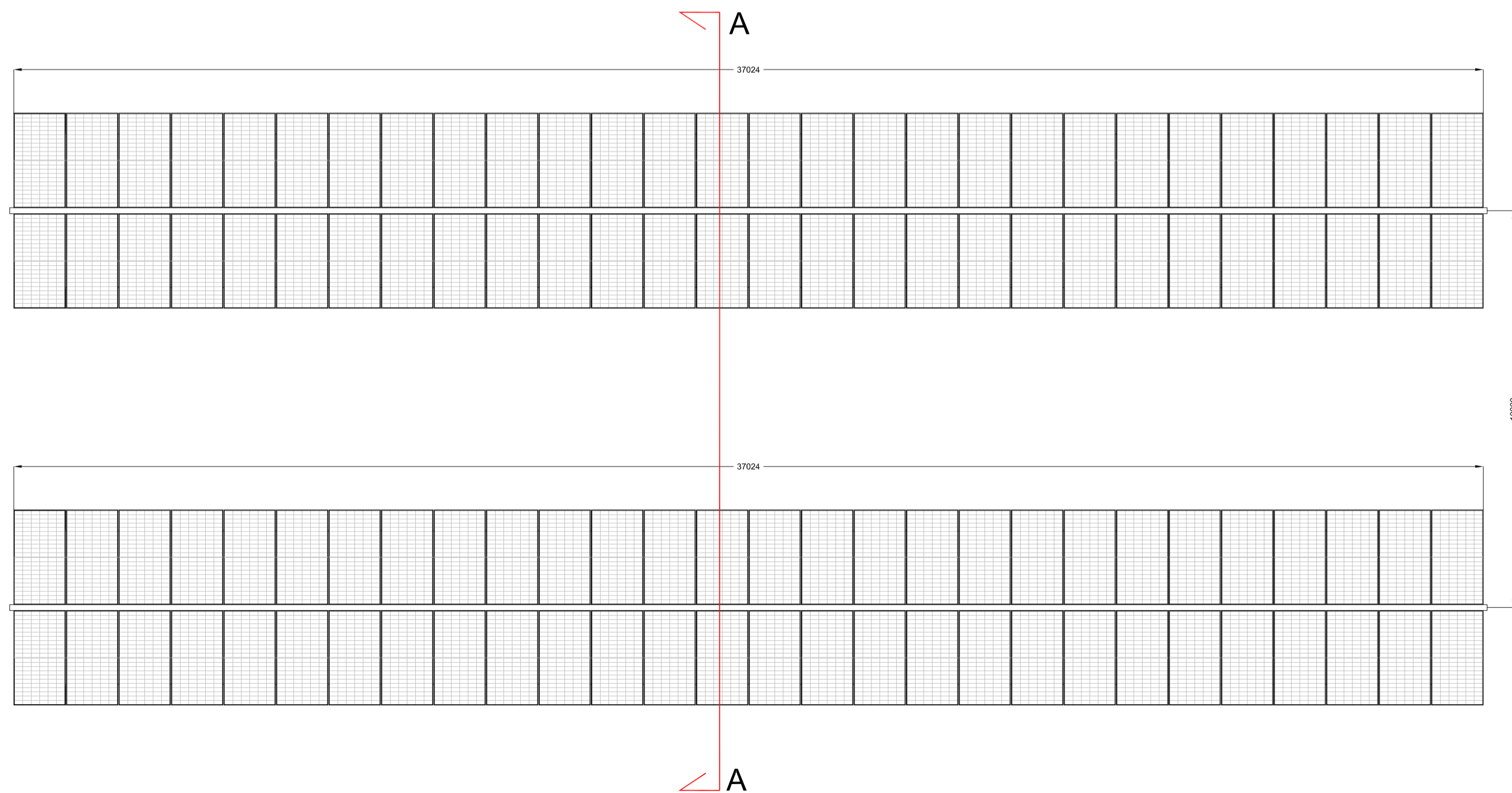
Vista frontale - scala 1:100



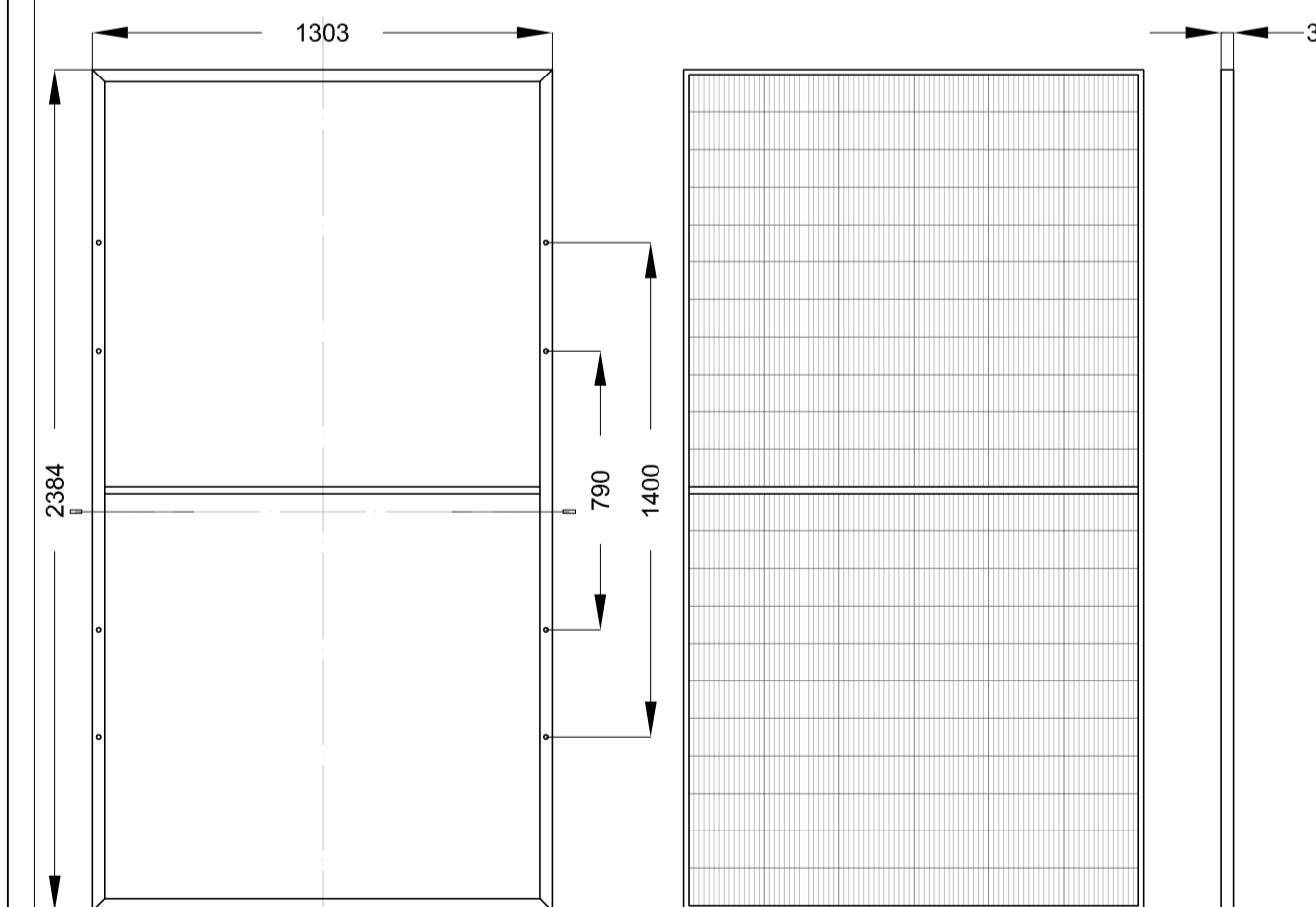
Sezione A-A - scala 1:50



Vista dall'alto - scala 1:100



Dettaglio moduli Canadian Solar da 670 W - fuori scala



REGIONE SICILIA
 Provincia di Catania
 COMUNE DI RAMACCA



AGROVOLTAICO CONTRADA ALBOSPINO

| | | |
|-----------|---|------------------|
| OGGETTO | PROGETTO DEFINITIVO | 29-AGCA-PR-29 |
| ELABORATO | TRACKER MONOASSIALI 2P 56 MF E DETTAGLIO MODULI | CODICE ELABORATO |

PROGETTO: IMPIANTO DENOMINATO "AGROVOLTAICO CONTRADA ALBOSPINO", DI POTENZA DI GENERAZIONE PARI A 51,89 MWp, POTENZA IN IMMISSIONE PARI A 50 MW E POTENZA DEL SISTEMA DI ACCUMULO PARI A 10 MW, SITO IN LOCALITA' ALBOSPINO COMUNE DI RAMACCA (CT)

| Data | Revisione | Descrizione | Elaborazione | Verifica |
|------------|-----------|--------------------------------|--------------|----------|
| Marzo 2022 | 00 | Emissione per procedura di VIA | D.Tomarchio | G.Vicino |

PROPRONENTE: **FRI-EL SOLAR S.r.l.**
 Piazza del Grano 3 - 39100 Bolzano (BZ)
 P.IVA 02023090380
 +39 0471324210 - fri-elsolar@legalmail.it

PROGETTAZIONE: **E-PRIMA S.R.L.**
 Via Manganelli 20/G - 95030 Nicolosi (CT)
 tel:095914116 - call:3339533392
 email:info@e-prima.eu

| | | | |
|--------|-------|--------|-----|
| SCALA: | varia | FOLIO: | 1/1 |
|--------|-------|--------|-----|