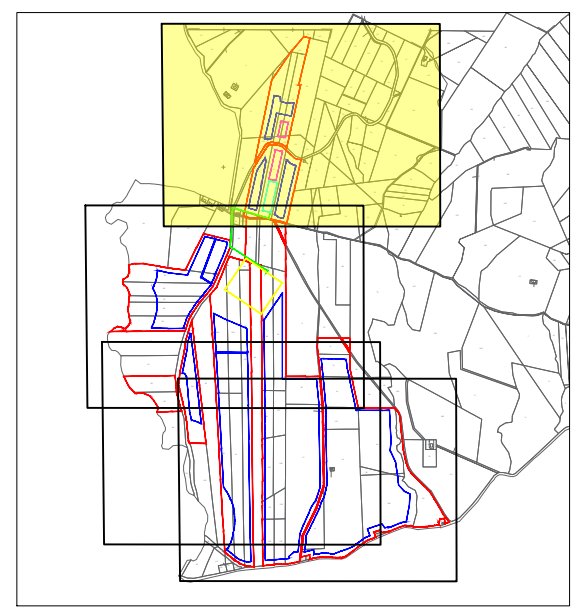


LEGENDA

- Area di progetto
- Area di impianto
- ESS - Sistema di accumulo
- SSE - Sottostazione utente 30/150 kV
- Futura stazione Terna 380/150 kV
- Elettrodotto interrato AT 150 kV



REGIONE SICILIA
 Provincia di Catania
 COMUNE DI RAMACCA



AGROVOLTAICO CONTRADA ALBOSPINO

OGGETTO	AMBIENTALE-ELABORATI GRAFICI	03-AGCA-T04
ELABORATO	CATASTALE	CODICE ELABORATO

PROGETTO: IMPIANTO DENOMINATO "AGROVOLTAICO CONTRADA ALBOSPINO", DI POTENZA DI GENERAZIONE PARI A 51,89 MWp, POTENZA IN IMMISSIONE PARI A 50 MW E POTENZA DEL SISTEMA DI ACCUMULO PARI A 10 MW, SITO IN LOCALITA' ALBOSPINO COMUNE DI RAMACCA (CT)

Data	Revisione	Descrizione	Elaborazione	Verifica
Febbraio 2022	00	Emissione per procedura di VIA	Ing. F. Scuderi	Arch. R. Apa

PROPONENTE

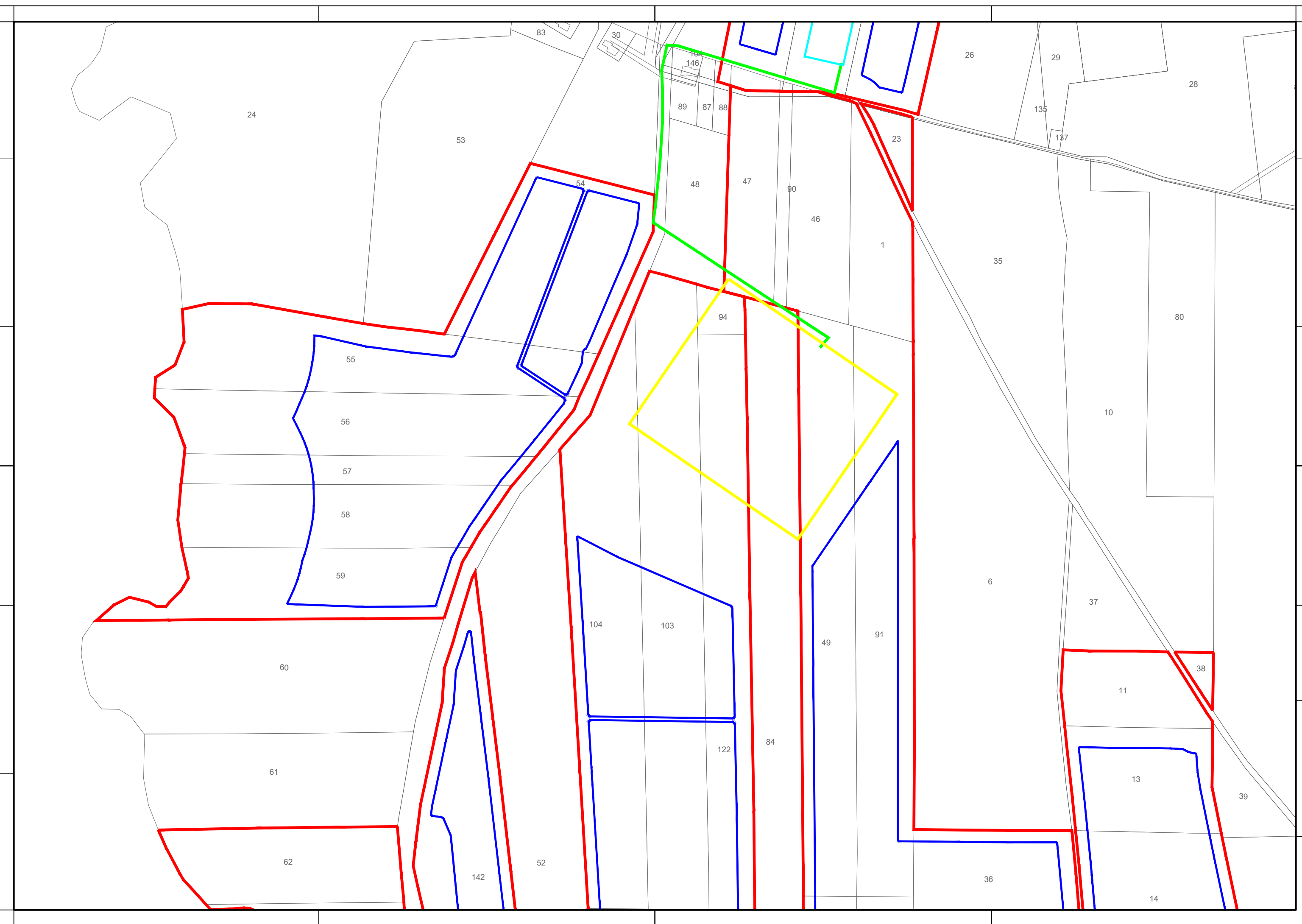
FRI-EL SOLAR

FRI-EL SOLAR S.r.l.
 Piazza del Grano 3 - 39100 Bolzano (BZ)
 P.IVA 02023090380
 +39 0471324210 - fri-elsolar@legalmail.it

PROGETTAZIONE

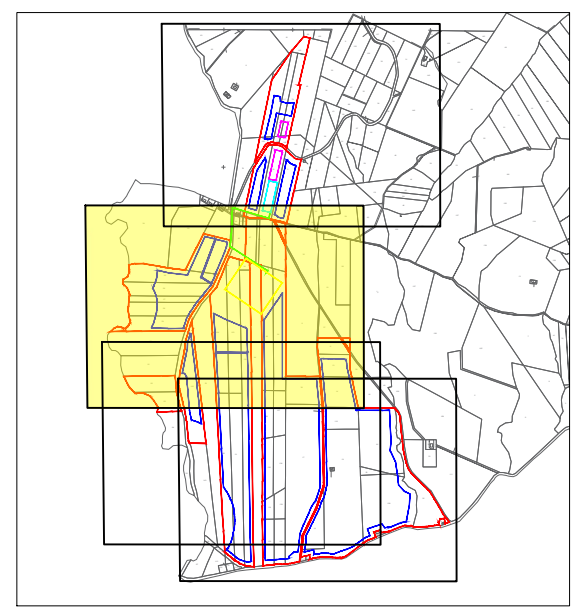
E-PRIMA

E-PRIMA S.R.L.
 Via Manganelli 20/G - 95030 Nicolosi (CT)
 tel:095914116 - cell:3339533392
 email:info@e-prima.eu



LEGENDA

- ▭ Area di progetto
- ▭ Area di impianto
- ▭ ESS - Sistema di accumulo
- ▭ SSE - Sottostazione utente 30/150 kV
- ▭ Futura stazione Terna 380/150 kV
- ▭ Elettrodotto interrato AT 150 kV



REGIONE SICILIA
 Provincia di Catania
 COMUNE DI RAMACCA



AGROVOLTAICO CONTRADA ALBOSPINO

OGGETTO	AMBIENTALE-ELABORATI GRAFICI	03-AGCA-T04
ELABORATO	CATASTALE	CODICE ELABORATO

PROGETTO: IMPIANTO DENOMINATO "AGROVOLTAICO CONTRADA ALBOSPINO", DI POTENZA DI GENERAZIONE PARI A 51,89 MWp, POTENZA IN IMMISSIONE PARI A 50 MW E POTENZA DEL SISTEMA DI ACCUMULO PARI A 10 MW, SITO IN LOCALITA' ALBOSPINO COMUNE DI RAMACCA (CT)

Data	Revisione	Descrizione	Elaborazione	Verifica
Febbraio 2022	00	Emissione per procedura di VIA	Ing. F. Scuderi	Arch. R. Apa

PROPONENTE

FRI-EL SOLAR

FRI-EL SOLAR S.r.l.
 Piazza del Grano 3 - 39100 Bolzano (BZ)
 P.IVA 02023090380
 +39 0471324210 - fri-elsolar@legalmail.it

PROGETTAZIONE

E-PRIMA

E-PRIMA S.R.L.
 Via Manganelli 20/G - 95030 Nicolosi (CT)
 tel:095914116 - cell:3339533392
 email:info@e-prima.eu

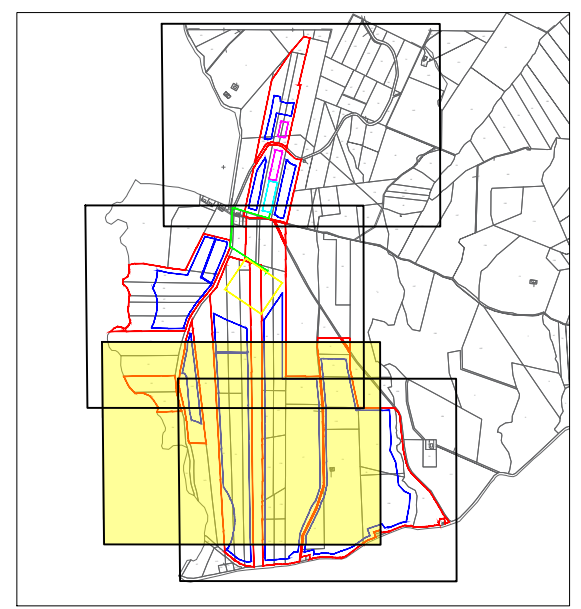
SCALA 1:4.000

FOGLIO 2/4



LEGENDA

- Area di progetto
- Area di impianto
- ESS - Sistema di accumulo
- SSE - Sottostazione utente 30/150 kV
- Futura stazione Terna 380/150 kV
- Elettrodotto interrato AT 150 kV



REGIONE SICILIA
 Provincia di Catania
 COMUNE DI RAMACCA



AGROVOLTAICO CONTRADA ALBOSPINO

OGGETTO	AMBIENTALE-ELABORATI GRAFICI	03-AGCA-T04
ELABORATO	CATASTALE	CODICE ELABORATO

PROGETTO: IMPIANTO DENOMINATO "AGROVOLTAICO CONTRADA ALBOSPINO", DI POTENZA DI GENERAZIONE PARI A 51,89 MWp, POTENZA IN IMMISSIONE PARI A 50 MW E POTENZA DEL SISTEMA DI ACCUMULO PARI A 10 MW, SITO IN LOCALITA' ALBOSPINO COMUNE DI RAMACCA (CT)

Data	Revisione	Descrizione	Elaborazione	Verifica
Febbraio 2022	00	Emissione per procedura di VIA	Ing. F. Scuderi	Arch. R. Apa

PROPONENTE

FRI-EL SOLAR

FRI-EL SOLAR S.r.l.
 Piazza del Grano 3 - 39100 Bolzano (BZ)
 P.IVA 02023090380
 +39 0471324210 - fri-elsolar@legalmail.it

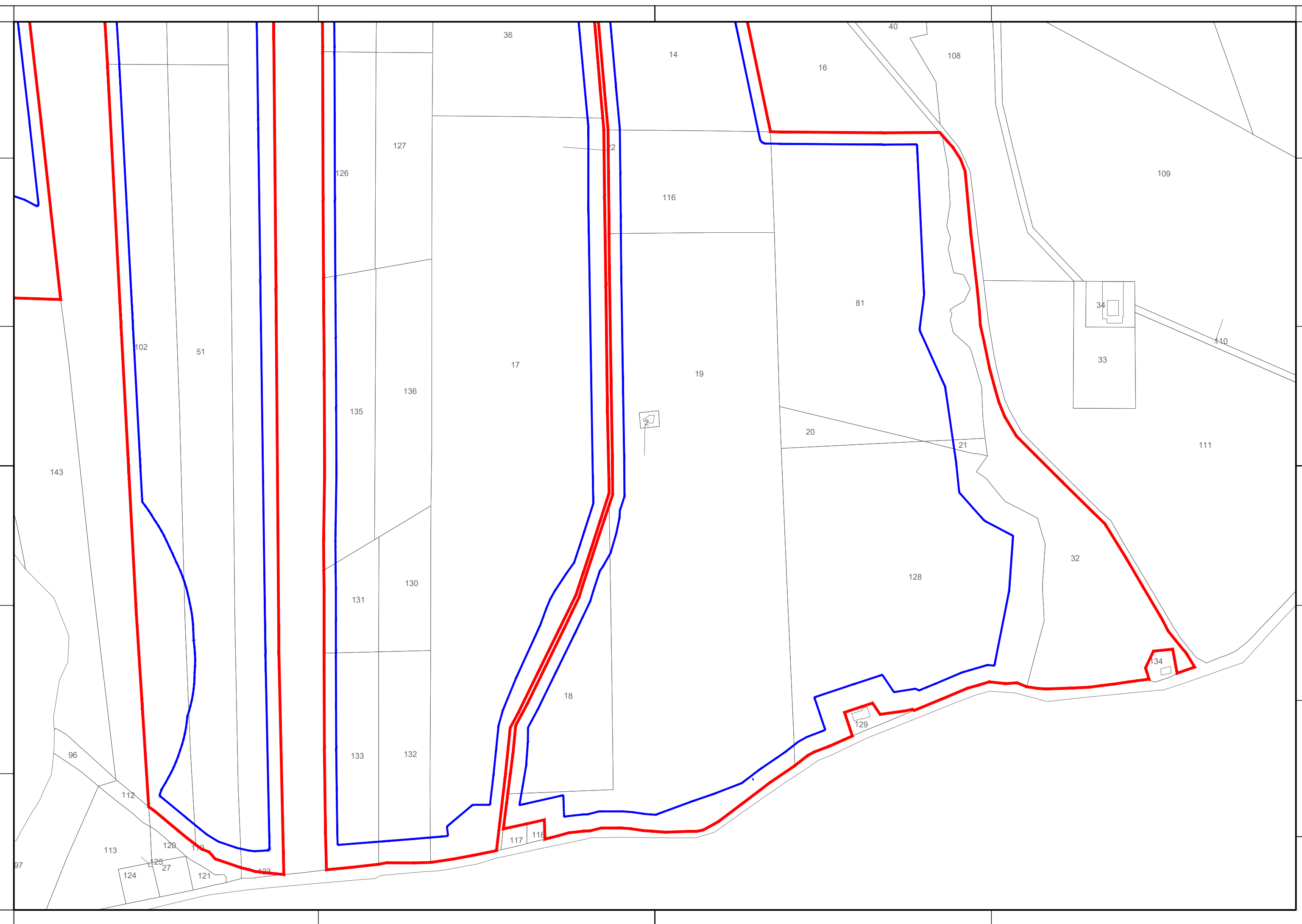
PROGETTAZIONE

E-PRIMA

E-PRIMA S.R.L.
 Via Manganelli 20/G - 95030 Nicolosi (CT)
 tel:095914116 - cell:3339533392
 email:info@e-prima.eu

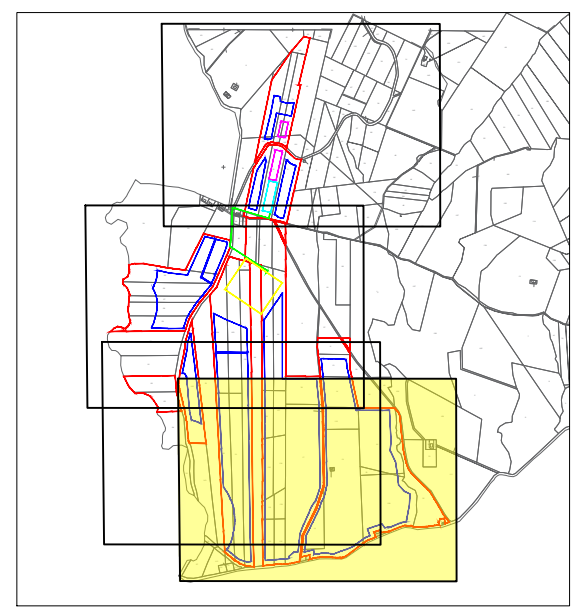
SCALA 1:4.000

FOGLIO 3/4



LEGENDA

- Area di progetto
- Area di impianto
- ESS - Sistema di accumulo
- SSE - Sottostazione utente 30/150 kV
- Futura stazione Terna 380/150 kV
- Elettrodotto interrato AT 150 kV



REGIONE SICILIA
 Provincia di Catania
 COMUNE DI RAMACCA



AGROVOLTAICO CONTRADA ALBOSPINO

OGGETTO	AMBIENTALE-ELABORATI GRAFICI	03-AGCA-T04
ELABORATO	CATASTALE	CODICE ELABORATO

PROGETTO: IMPIANTO DENOMINATO "AGROVOLTAICO CONTRADA ALBOSPINO", DI POTENZA DI GENERAZIONE PARI A 51,89 MWp, POTENZA IN IMMISSIONE PARI A 50 MW E POTENZA DEL SISTEMA DI ACCUMULO PARI A 10 MW, SITO IN LOCALITA' ALBOSPINO COMUNE DI RAMACCA (CT)

Data	Revisione	Descrizione	Elaborazione	Verifica
Febbraio 2022	00	Emissione per procedura di VIA	Ing. F. Scuderi	Arch. R. Apa

PROPRONENTE

FRI-EL SOLAR

FRI-EL SOLAR S.r.l.
 Piazza del Grano 3 - 39100 Bolzano (BZ)
 P.IVA 02023090380
 +39 0471324210 - fri-elsolar@legalmail.it

PROGETTAZIONE

E-PRIMA

E-PRIMA S.R.L.
 Via Manganelli 20/G - 95030 Nicolosi (CT)
 tel:095914116 - cell:3339533392
 email:info@e-prima.eu