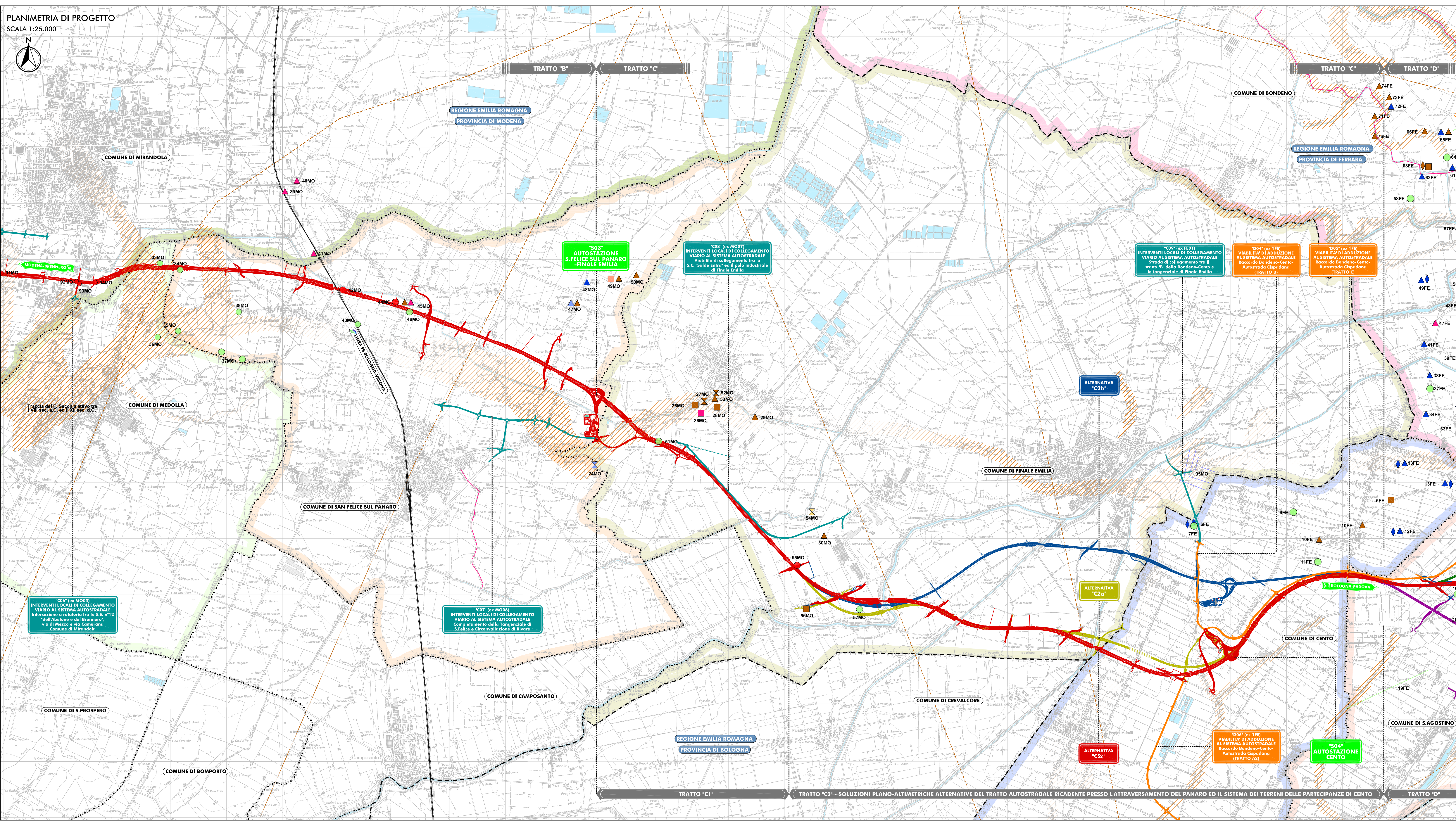
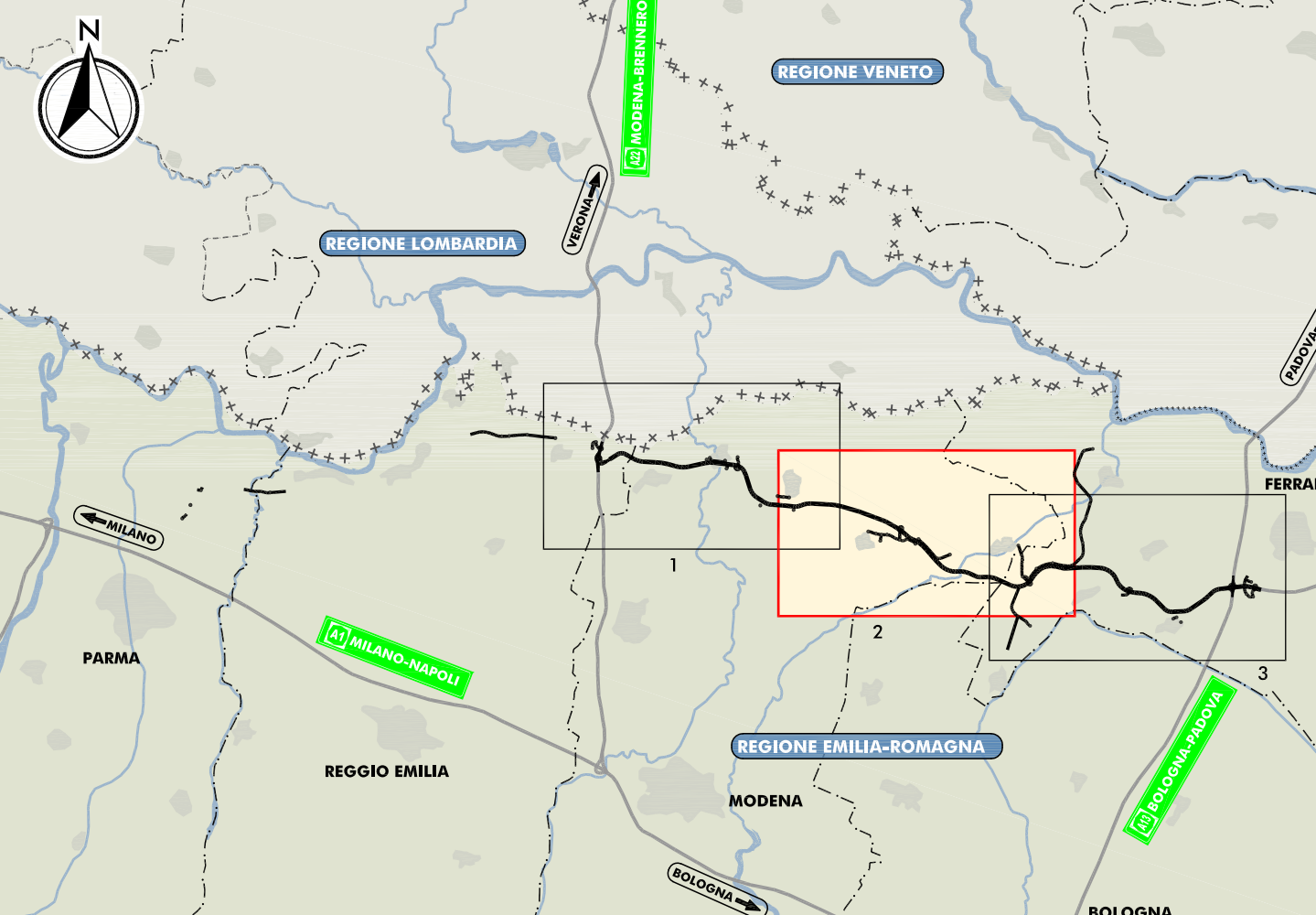


PLANIMETRIA DI PROGETTO

SCALA 1:25.000



QUADRO D'UNIONE



- LEGENDA**
- CONFINI REGIONALI
 - - - CONFINI PROVINCIALI
 - CONFINI COMUNALI
 - COMUNE DI MIRANDOLA
 - COMUNE DI MEDOLLA
 - COMUNE DI SAN FELICE SUL PANARO
 - COMUNE DI FINALE EMILIA
 - COMUNE DI CENTO
 - COMUNE DI S. AGOSTINO
 - CORSE ENCLAVATE E PRESENZE IDROGRAFICHE PRINCIPALI
- INFRASTRUTTURE ESISTENTI**
- AUTOSTRADE
 - FERROVIE
- INFRASTRUTTURE DI PROGETTO**
- TRACCIATO AUTOSTRADALE DI PROGETTO
 - INTERVENTI LOCALI DI COLLEGAMENTO VIARIO AL SISTEMA AUTOSTRADALE
 - VIABILITA' DI ADDIZIONE AL SISTEMA AUTOSTRADALE

- ARCHEOLOGIA**
- TIPOLOGIA DEL SITO ARCHEOLOGICO SEGNALATO**
- NECROPOLI / TOMBA ISOLATA
 - INSERIMENTO
 - CHIESA / MONASTERO
 - OPERE D'ARTISTICO
 - PALEOSITOLOGIO
 - FOSSILI
 - OGGI PALEOLITICO
 - ALTA' DEL BRONZO
 - ALTA' DEL FERRO
 - EPOCA ETRUSCA
 - EPOCA ROMANA
 - EPOCA MEDIEVALE
 - ALTA' MEDIEVALE
 - ALTA' POST-MEDIEVALE
 - INDETERMINATO
- TIPOLOGIA DEL SITO ARCHEOLOGICO NON SEGNALATO**
- AREA CON SPARGIMENTO DI MATERIALE ARCHEOLOGICO / RIFIUTO SPORADICO
 - STRUTTURE PRODOTTE
 - LOCALIZZAZIONE SITO NON ARCHEOLOGICO
 - PICTURA AREA, TOPONIMASTICA, NOTIZIA STORICA
 - DOSSI
 - CANTONAGGI CON STRATIFICAZIONE ARCHEOLOGICA
- TRACCIATI VIARI DI ETÀ ROMANA**
- ASSE DELLA CENTRALIZZAZIONE ROMANA
 - VIABILITA' STORICA
 - VIABILITA' STORICA
 - ANDANEE RETTILINEE
 - VIABILITA' STORICA

IL CONCESSIONARIO

Regione Emilia-Romagna

ARC AUTOSTRADA REGIONALE CISPADANA

AUTOSTRADA REGIONALE CISPADANA DAL CASELLO DI REGGIOLO-ROLO SULLA A22 AL CASELLO DI FERRARA SULLA A13

CODICE C.U.P. E8180800000009

PROGETTO DEFINITIVO

STUDIO DI IMPATTO AMBIENTALE

QUADRO DI RIFERIMENTO AMBIENTALE STATO DI FATTO

CARTA DEI SITI ARCHEOLOGICI TAV. 2/3

RESPONSABILE INTEGRAZIONE PRESTAZIONI SPECIALISTICHE

Ing. Emilio Salsi

Albo Ing. Reggio Emilia n° 945

IL CONCESSIONARIO

Autoregione Emilia-Romagna

IL PRESIDENTE

Giuseppe Pizzari

TECNICO COORDINATORE

Ing. Roberto Salsi

TECNICO COORDINATORE

Ing. Roberto Salsi

G									
E									
D									
F									
C									
B									
A	17.04.2012	EMMISSIONE						BARBERO	BECCARELLI SALSÌ
REV.	DATA	DESCRIZIONE						REDAZIONE	CONTROLLI
IDENTIFICAZIONE ELABORATO									
REV.	DATA	DESCRIZIONE							
6	21/9	PD	0	00	00	00	0	IA	CS
									SCALA 1:25.000
									MAGGIO 2012