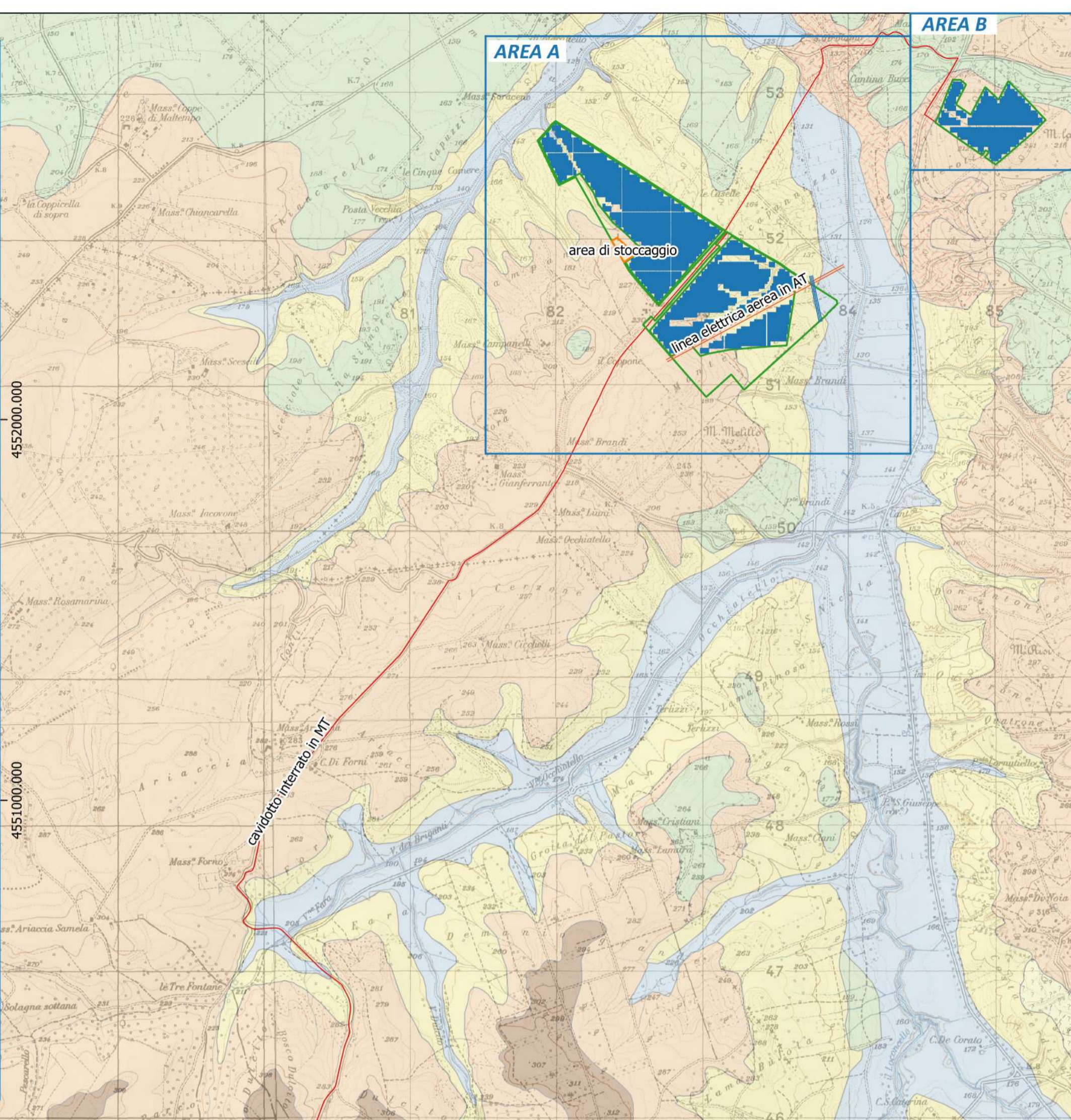
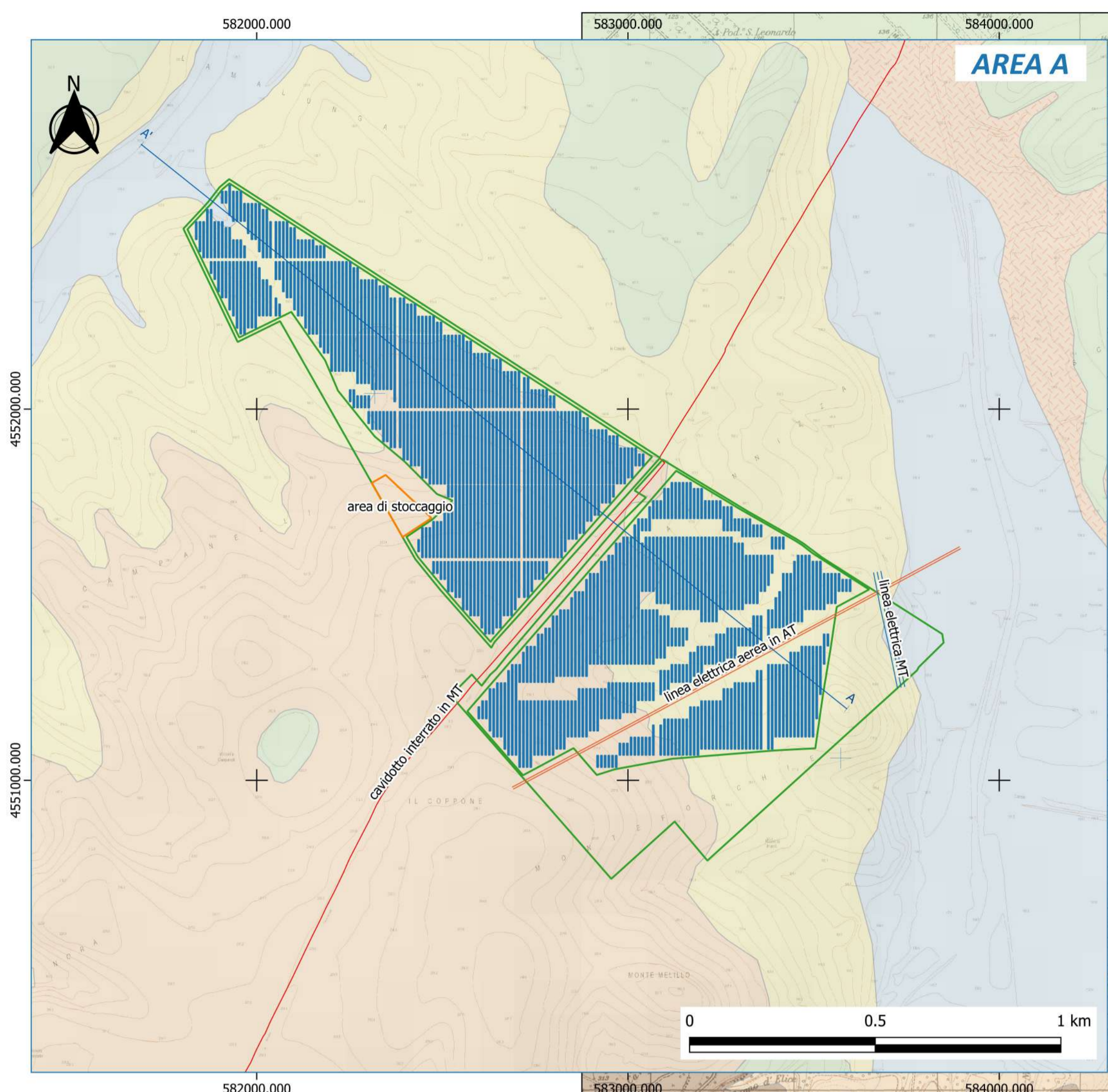











REGIONE PUGLIA 		PROVINCIA DI BARLETTA-ANDRIA-TRANI 		COMUNE DI MINERVINO 							
Denominazione impianto: SCAPANIZZA											
Ubicazione: Comune di Minervino (BT) Località "Scapanizza"		Foglio: 47/44 Particelle: varie									
PROGETTO DEFINITIVO											
DI UN IMPIANTO SOLARE FOTOVOLTAICO CONNESSO ALLA RTN DELLA POTENZA DI PICCO PARI A 87.282,80 kWDC E POTENZA IN IMMISSIONE PARI A 76.429,92 kWAC, DELLE RELATIVE OPERE DI CONNESSIONE ALLA RTN RICADENTI NEI COMUNI DI MINERVINO (BT), VENOSA E MONTEMILONE (PZ) E PIANO AGRONOMICO PER L'UTILIZZO A SCOPI AGRICOLI DELL'AREA.											
PROPONENTE  SOLAR ENERGY VENTUNO SRL Sede Legale: Via Sebastian Altmann n. 9 39100 Bolzano (BZ) Partita IVA: 03084730211 PEC: solareenergyventuno.srl@legalmail.it											
Codice Autorizzazione Unica 1YK00C8		Tav. n° 3R Ga Scala 1:5.000/1:10.000									
ELABORATO		CARTA GEOLOGICA									
<table border="1"> <thead> <tr> <th>N</th> <th>Data</th> <th>Motivo</th> </tr> </thead> <tbody> <tr> <td>Rev 0</td> <td>Marzo 2021</td> <td>Richiesta Provvedimento Autorizzativo Unico Regionale (P.A.U.R.) art. 27-bis D.lgs. 152/2006</td> </tr> </tbody> </table>		N	Data	Motivo	Rev 0	Marzo 2021	Richiesta Provvedimento Autorizzativo Unico Regionale (P.A.U.R.) art. 27-bis D.lgs. 152/2006				
N	Data	Motivo									
Rev 0	Marzo 2021	Richiesta Provvedimento Autorizzativo Unico Regionale (P.A.U.R.) art. 27-bis D.lgs. 152/2006									
PROGETTAZIONE Dott. Ing. ANTONIO ALFREDO AVALLONE Via Lania, 18 75012 - Bernalda (MT) Ordine degli Ingegneri di Matera n. 924 PEC: antonioavallone@pec.it cell: 3292296182		SPAZIO RISERVATO AGLI ENTI  									
TUTTI I DIRITTI SONO RISERVATI. LA RIPRODUZIONE ANCHE PARZIALE DEL DISEGNO È VIETATA											








LEGENDA

Unità Geologiche

-  detrito di frana
-  depositi terrosi e ciottolosi
Alluvioni attuali e recenti
-  Sabbie e ciottoli
Depositi alluvionali terrazzati
-  Coinglomerati e/o ghiaie matrice o cemento sostenute
Formazione del Conglomerato di Irsina
-  sabbie calcareo-quarzose gialle con arenarie
Formazione delle Sabbie di Monte Marano
-  Argille marnose più o meno silteose grigio-azzurre
Formazione delle argille subappennine
-  Calcareni bianche o giallastre, più o meno cementate
Formazione della Calcarenite di Gravina
-  giacitura degli strati suborizzontale
-  traccia sezione geologica

Impianto solare fotovoltaico

-  recinzione
-  RTN Montemilone/Stallo
-  area di stoccaggio
-  cavidotto interrato AT
-  cavidotto interrato MT

