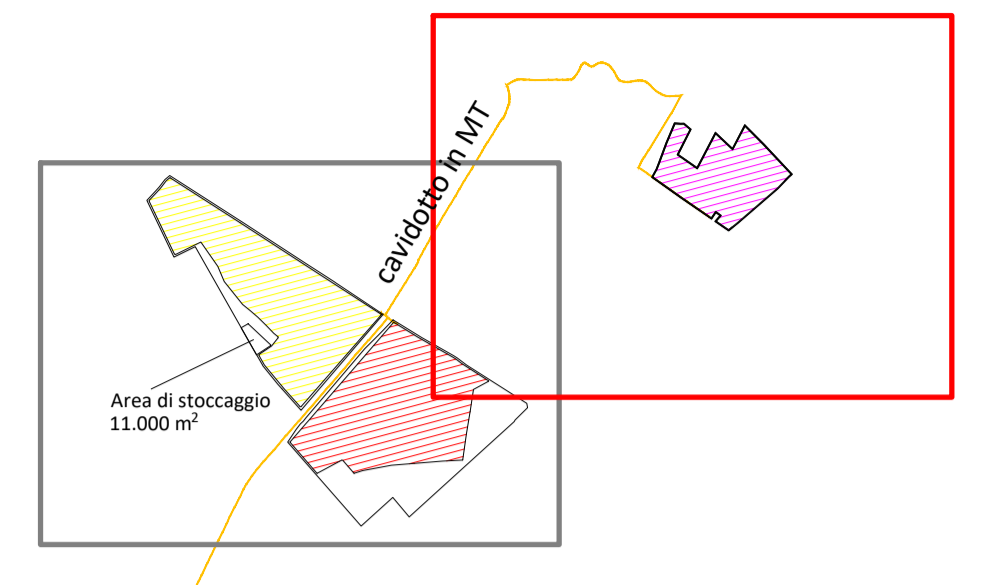
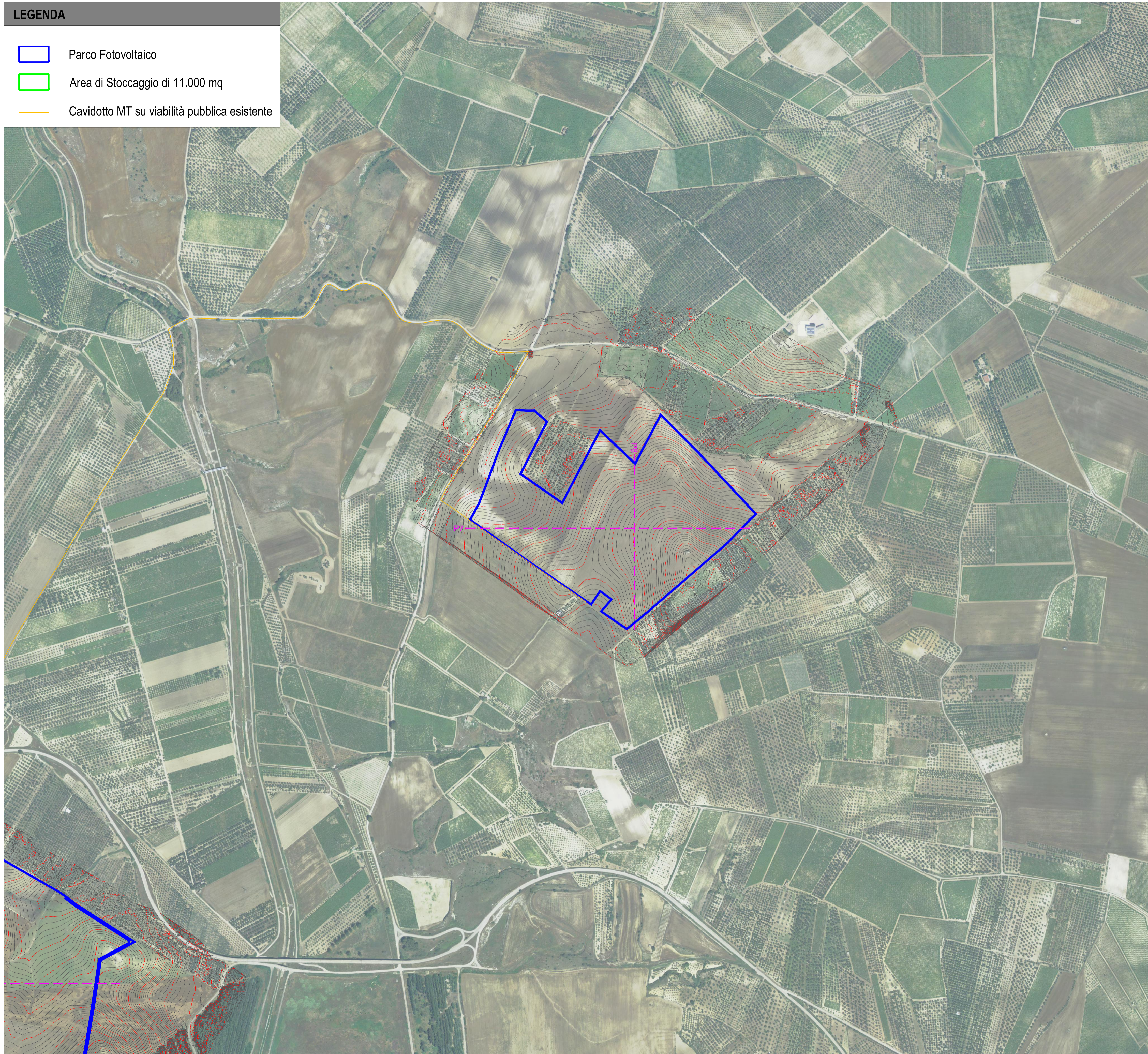
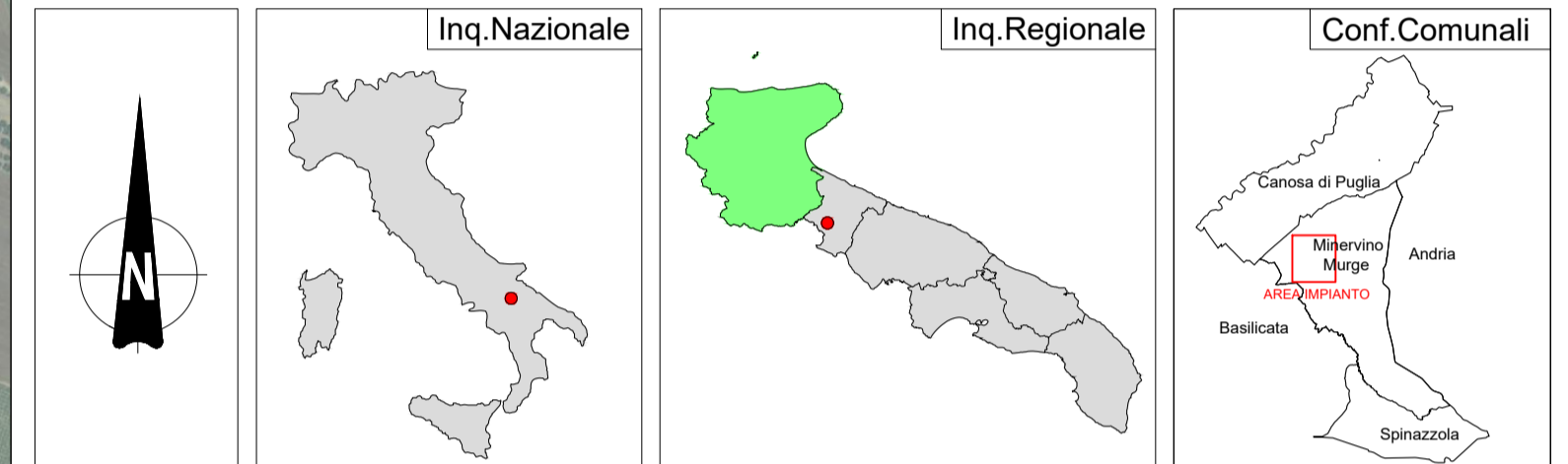


LEGENDA

- Parco Fotovoltaico
- Area di Stoccaggio di 11.000 mq
- Cavidotto MT su viabilità pubblica esistente



Campo	Tracker 2P-56	Tracker 3P-84	Tot.Pannelli	Potenza	Inverter 5 Mw
1	112	286	30.296	16.208.360	3
2	106	810	73.976	39.577.160	7
3	174	596	59.808	31.997.280	6
392	1.692	164.080	87.782.800	16	



REGIONE PUGLIA 	PROVINCIA DI BARLETTA-ANDRIA-BARI 	COMUNE DI MINERVINO 
--	---	---

Denominazione Impianto:	SCAPANIZZA	
Ubicazione:	Comune di Minervino (BT) Località "Scapanizza"	Fogli: 44/47 Particelle: Varie

PROGETTO DEFINITIVO

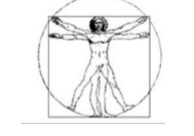
DI UN IMPIANTO SOLARE FOTOVOLTAICO CONNESSO ALLA RTN DELLA POTENZA DI PICCO PARI A 87.782,8 KWDC E POTENZA IN IMMISSIONE PARI A 76.429,92 KWAC, DELLE RELATIVE OPERE DI CONNESSIONE ALLA RTN RICADENTI NEI COMUNI DI MINERVINO (BT), VENOSA E MONTEMILONE (PZ) E PIANO AGRONOMO PER L'UTILIZZO A SCOPI AGRICOLI DELL'AREA.

 SOLAR ENERGY VENTUNO S.r.l.	SOLAR ENERGY VENTUNO S.R.L. Via Sebastian Altmann, 9 39100 Bolzano (BZ) P.IVA 03084730211 PEC: solareenergyventuno.srl@legalmail.it
---	--

Codice Autorizzazione Unica 1YK00C8

ELABORATO	Tav n°
Rilievo Planaltimetrico dello Stato di Fatto	1RP SIU 3.3
	Scala 1:5000

Aggiornamenti	Numero	Data	Motivo	Eseguito	Verificato	Approvato
	Rev 0	Marzo 2021	Richiesta Provvedimento Autorizzativo Unico Regionale (P.A.U.R.) art. 27-bis D.Lgs 152/2006			

IL PROGETTISTA Dott. Ing. ANTONIO ALFREDO AVALLONE Via Lama n.18 - 75012 Bernalda (MT) Ordine degli Ingegneri di Matera n. 924 PEC:antonioavallone@pec.it Cell: 339 796 8183	Spazio Riservato agli Enti 
IL TECNICO Dott. Ing. ANTONIO ALFREDO AVALLONE Via Lama n.18 - 75012 Bernalda (MT) Ordine degli Ingegneri di Matera n. 924 PEC:antonioavallone@pec.it Cell: 339 796 8183	