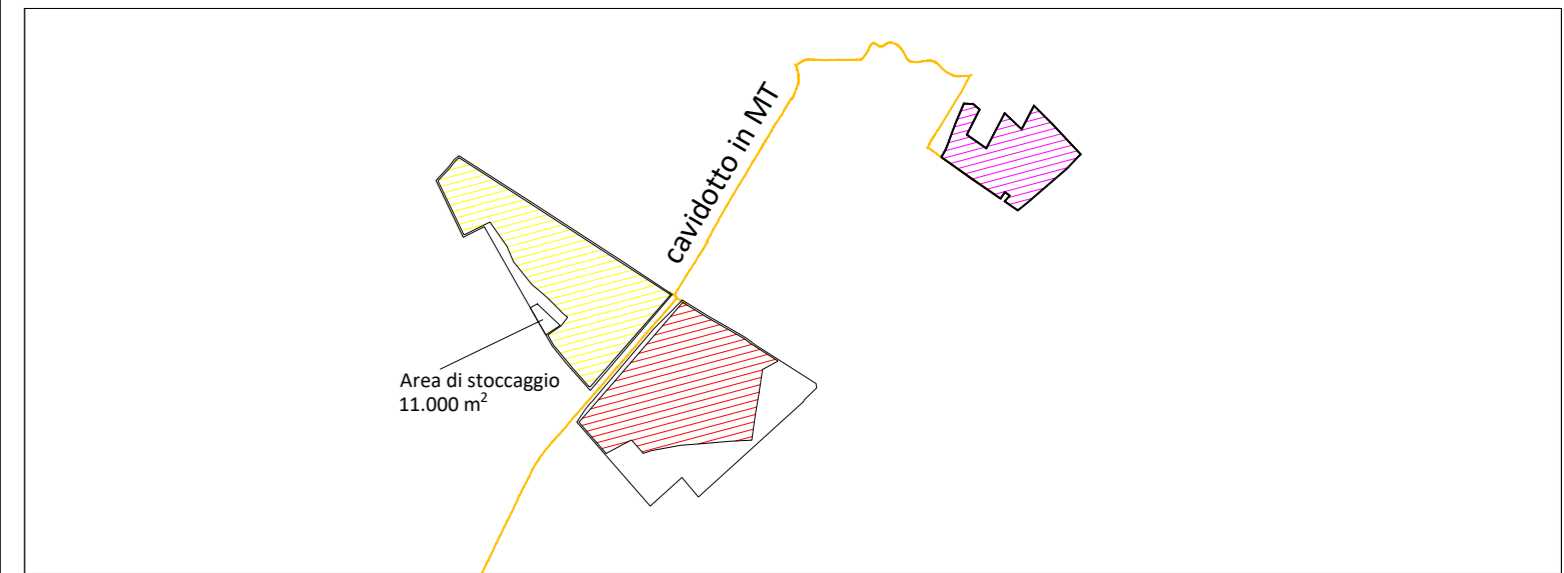
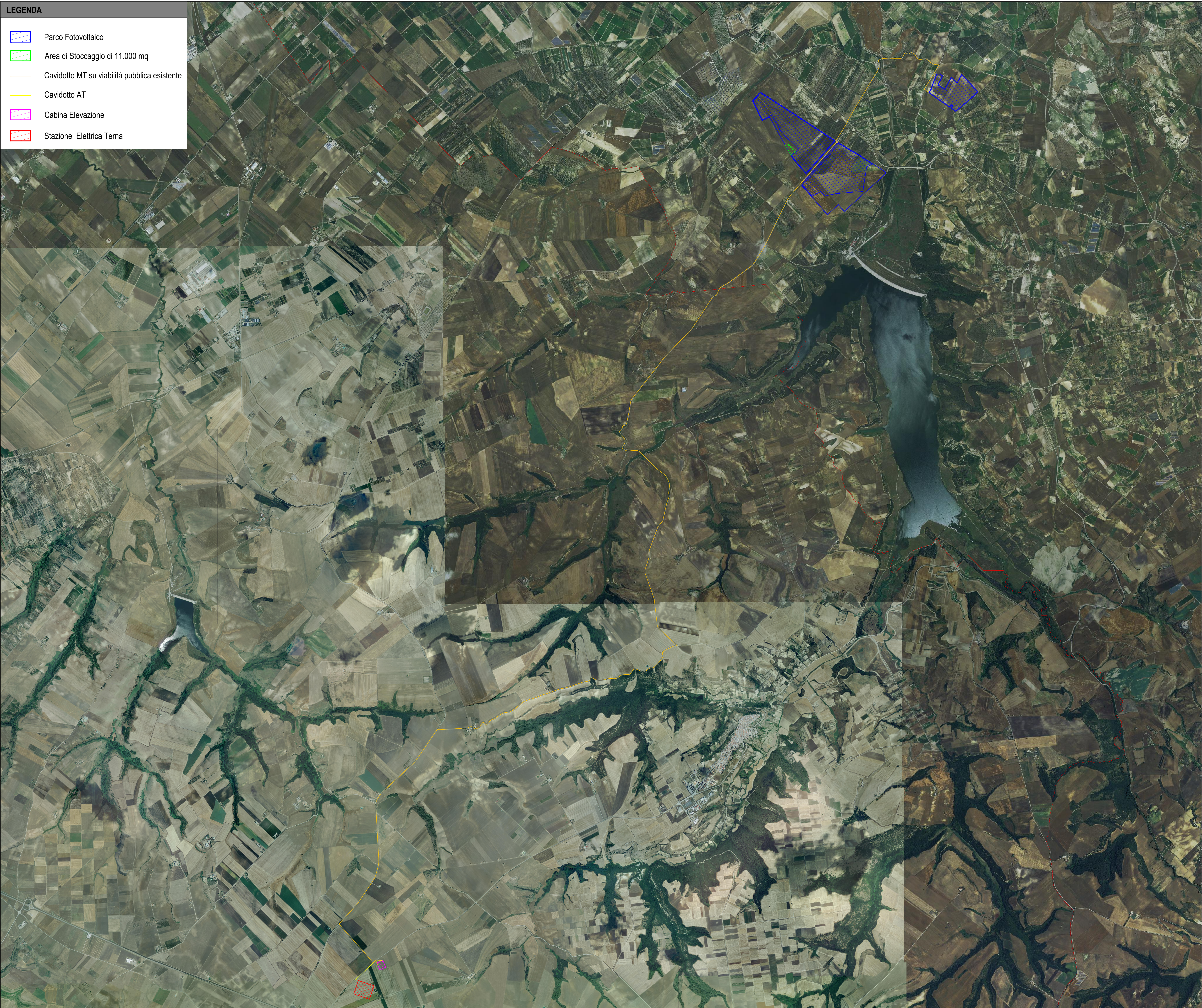
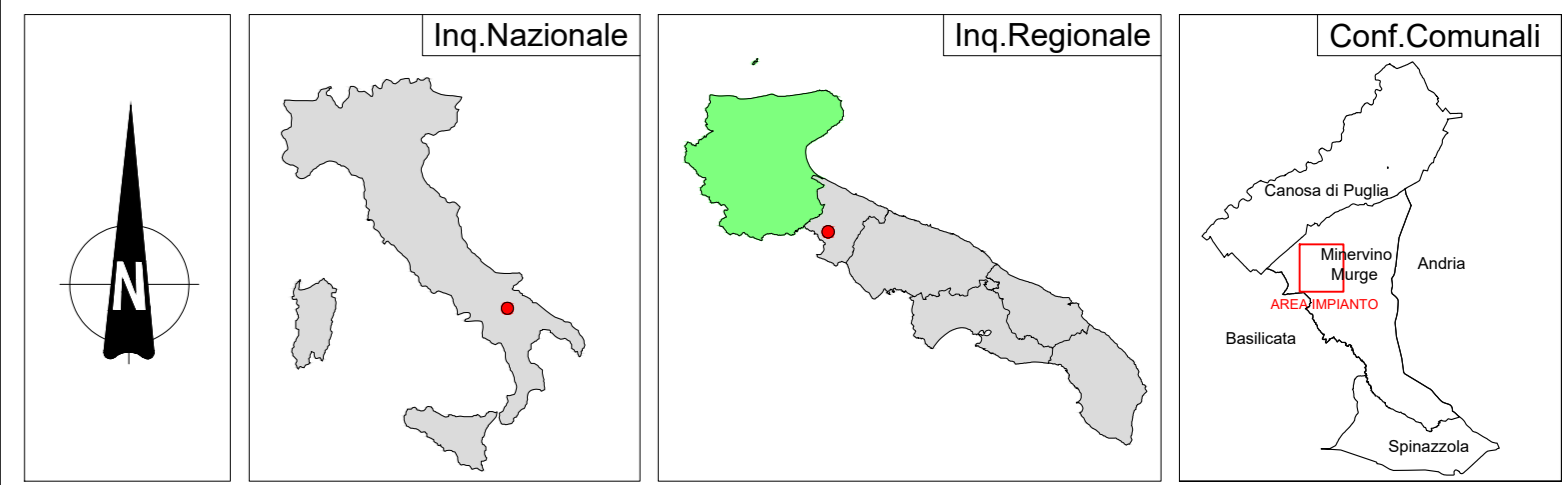


**LEGENDA**

-  Parco Fotovoltaico
-  Area di Stoccaggio di 11.000 mq
-  Cavidotto MT su viabilità pubblica esistente
-  Cavidotto AT
-  Cabina Elevazione
-  Stazione Elettrica Terna



Campo	Tracker 2P-56	Tracker 3P-84	Tot.Pannelli	Potenza	Inverter 5 Mw
1	112	286	30.296	16.208.360	3
2	106	810	73.976	39.577.160	7
3	174	596	59.808	31.997.280	6
	392	1.692	164.080	87.782.800	16



**REGIONE PUGLIA**



**PROVINCIA DI BARLETTA-ANDRIA-BARI**



**COMUNE DI MINERVINO**



Denominazione Impianto: **SCAPANIZZA**

Ubicazione: **Comune di Minervino (BT) Località "Scapanizza"** Fogli: 44/47 Particelle: Varie

**PROGETTO DEFINITIVO**

DI UN IMPIANTO SOLARE FOTOVOLTAICO CONNESSO ALLA RTN DELLA POTENZA DI PICCO PARI A 87.782,8 KWDC E POTENZA IN IMMISSIONE PARI A 76.429,92 KWAC, DELLE RELATIVE OPERE DI CONNESSIONE ALLA RTN RICADENTI NEI COMUNI DI MINERVINO (BT), VENOSA E MONTEMILONE (PZ) E PIANO AGRONOMICOM PER L'UTILIZZO A SCOPPI AGRICOLI DELL'AREA.

PROPRONENTE: **Solarig** SOLAR ENERGY VENTUNO S.R.L.  
Via Sebastian Altmann, 9  
39100 Bolzano (BZ)  
P.IVA 03084730211  
PEC: solarenergyventuno.srl@legalmail.it

Codice Autorizzazione Unica 1YK00C8

ELABORATO: Inquadramento dell'area di progetto su ORTOFOTO

Rev n° 360 1.2  
Scala 1:20000

Numero	Data	Motivo	Esiguito	Verificato	Approvato
Rev 0	Marzo 2021	Richiesta Provvedimento Autorizzativo Unico Regionale (P.A.U.R.) art. 27 bis 0 Lgs 152/2006			

IL PROGETTISTA:  
Dott. Ing. ANTONIO ALFREDO AVALLONE  
Via Lama n. 18 - 75012 Bernalda (MT)  
Ordine degli Ingegneri di Matera n. 924  
PEC: antonioavallone@pec.it  
Cell: 339 796 8183

IL TECNICO:  
Dott. Ing. ANTONIO ALFREDO AVALLONE  
Via Lama n. 18 - 75012 Bernalda (MT)  
Ordine degli Ingegneri di Matera n. 924  
PEC: antonioavallone@pec.it  
Cell: 339 796 8183

Spazio Riservato agli Enti

