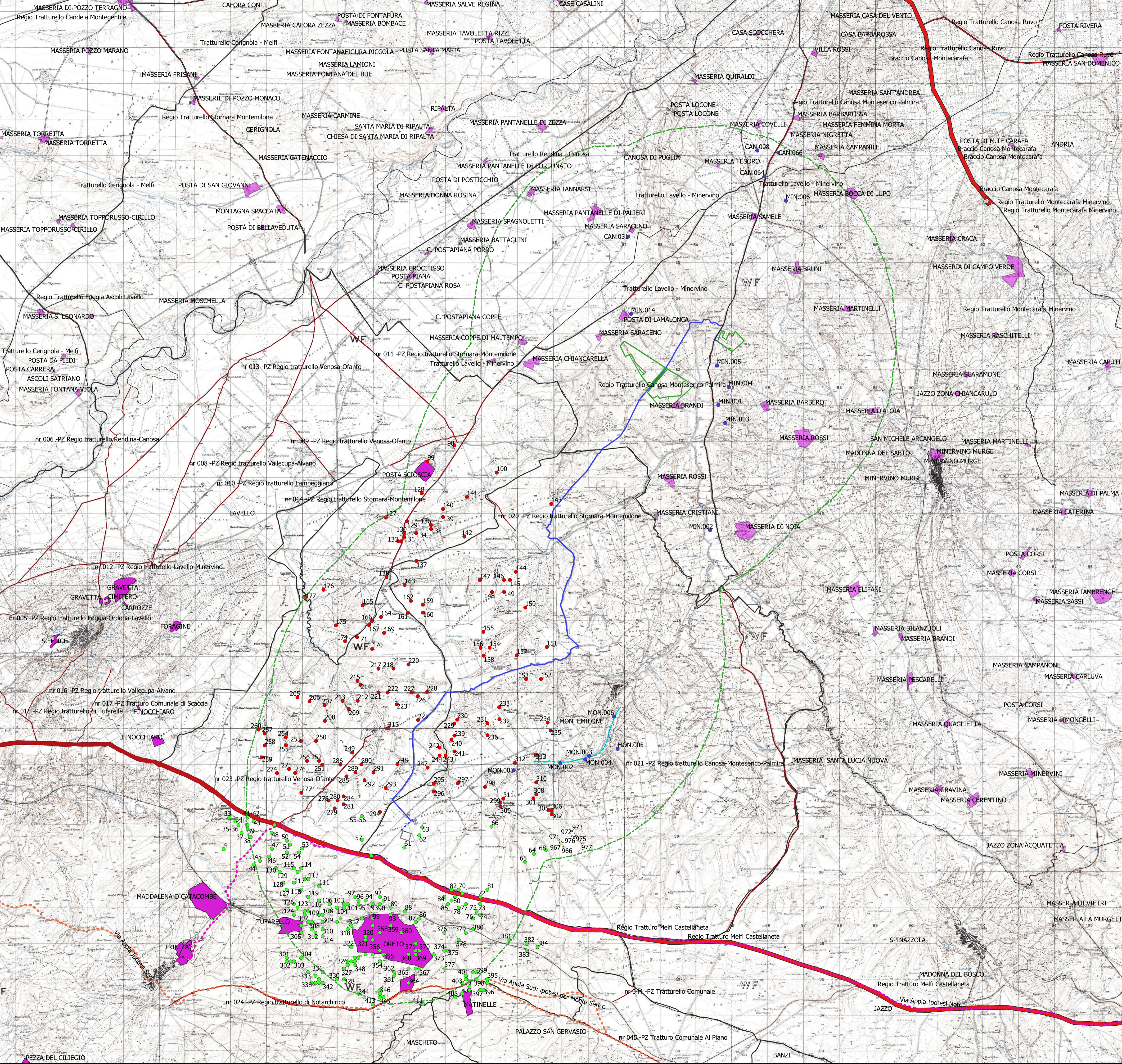
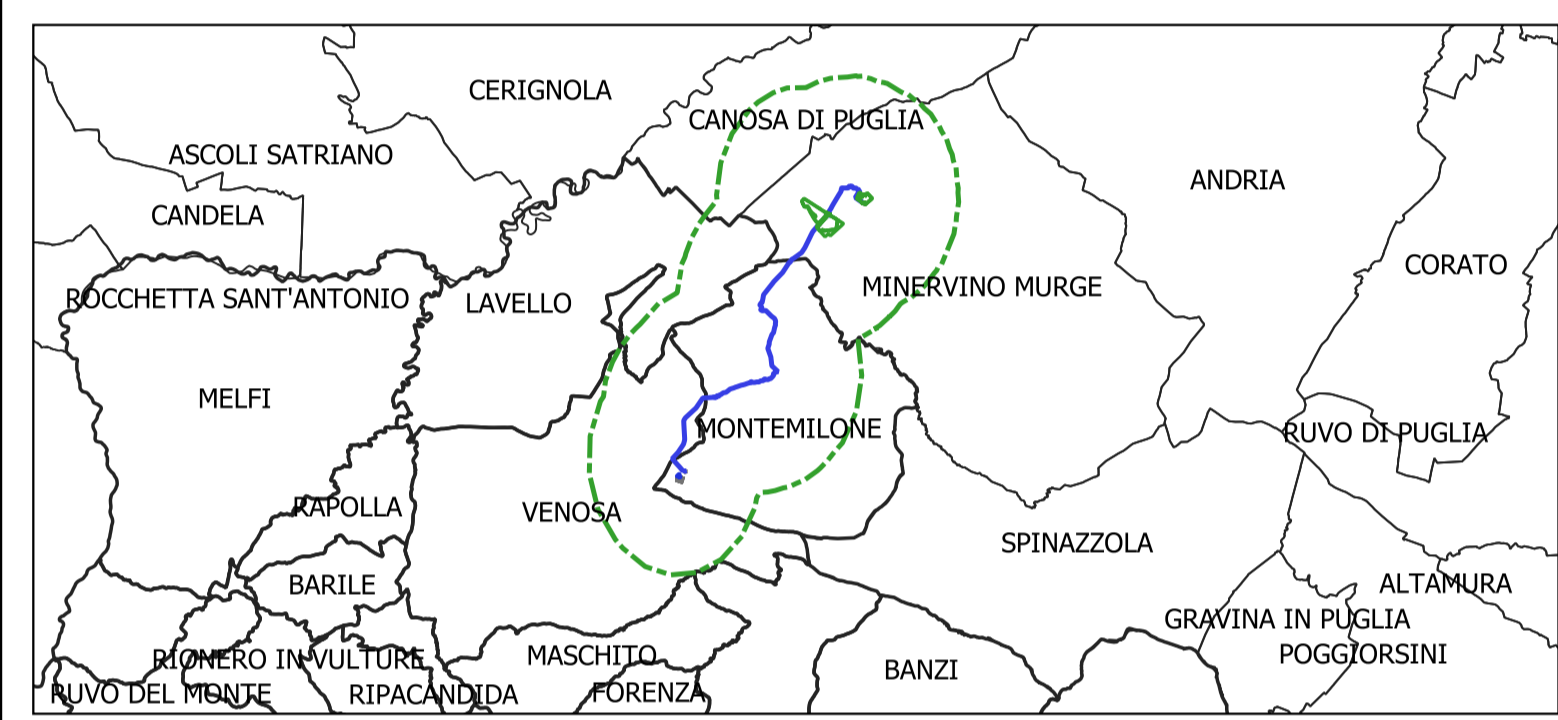


Carta delle presenze archeologiche su base IGM



- Impianto Loc. Scapanizza
- Impianto FV
- cavidotto in MT
- cavidotto in AT
- cabina elevazione
- SE TERNA Montemilone
- BUFFER 5KM MINERVINO
- Siti Basilicata
- Siti Puglia
- Siti Aufidus
- Schede SABAP
- Ager Venusinus II
- Venusia I
- Via Appia_Ipotesi Nord_Marchi_2019
- Acquedotto Romano
- Via Appia_Ipotesi Sud_Marchi_2019
- Beni-Paesaggistici-art-142-let-m-ope-legis
- aree archeologiche tutelate per decreto
- tratturi tutelati per decreto
- Siti Puglia
- Siti Puglia
- Tratturi vincolati Puglia
- confini comunali



REGIONE PUGLIA 	PROVINCIA DI BARLETTA-ANDRIA-TRANI 	COMUNE DI MINERVINO
Denominazione impianto: SCAPANIZZA		
Ubicazione: Comune di Minervino (BT) Località "Scapanizza"		Foglio: 47/44 Particelle: varie
PROGETTO DEFINITIVO		
DI UN IMPIANTO SOLARE FOTOVOLTAICO CONNESSO ALLA RTN DELLA POTENZA DI PICCO PARI A 87.282,8 KWDC E POTENZA IN IMMISSIONE PARI A 76.428,92 KWAC, DELLE RELATIVE OPERE DI CONNESSIONE ALLA RTN RICADENTI NEI COMUNI DI MINERVINO (BT), VENOSA E MONTEMILONE (PZ) E PIANO AGRONOMICCO PER L'UTILIZZO A SCOPI AGRICOLI DELL'AREA.		
PROPRONTE: SOLAR ENERGY VENTUNO S.r.l.	SOLAR ENERGY VENTUNO S.R.L. Via Sebastian Altman, 9 39100 Bolzano (BZ) P.IVA: 03084730211 PEC: solareenergyventuno.srl@legalmail.it	
Codice Autorizzazione Unica		
ELABORATO Carta delle presenze archeologiche		Tax n° 5RG.1
Scala 1:50.000		
Numero Rev 01	Data Marzo 2021	Motivo Richiesta Provvedimento Autorizzativo Unico Regionale (P.A.U.R.) art. 27-bis D.Lgs 152/2006
IL PROGETTISTA Dot. Ing. ANTONIO ALFREDO AVALLONE Via Lama n.18 - 75012 Bernabò (MT) Ordine degli ingegneri di Matera n. 924 Pec: antonioavalone@pec.it Cef. 339 796 8183		Spazio riservato agli Enti
IL TECNICO Dot. ssa Michela Melissa Santoro 		

Tutti i diritti sono riservati, la riproduzione anche parziale del disegno è vietata.