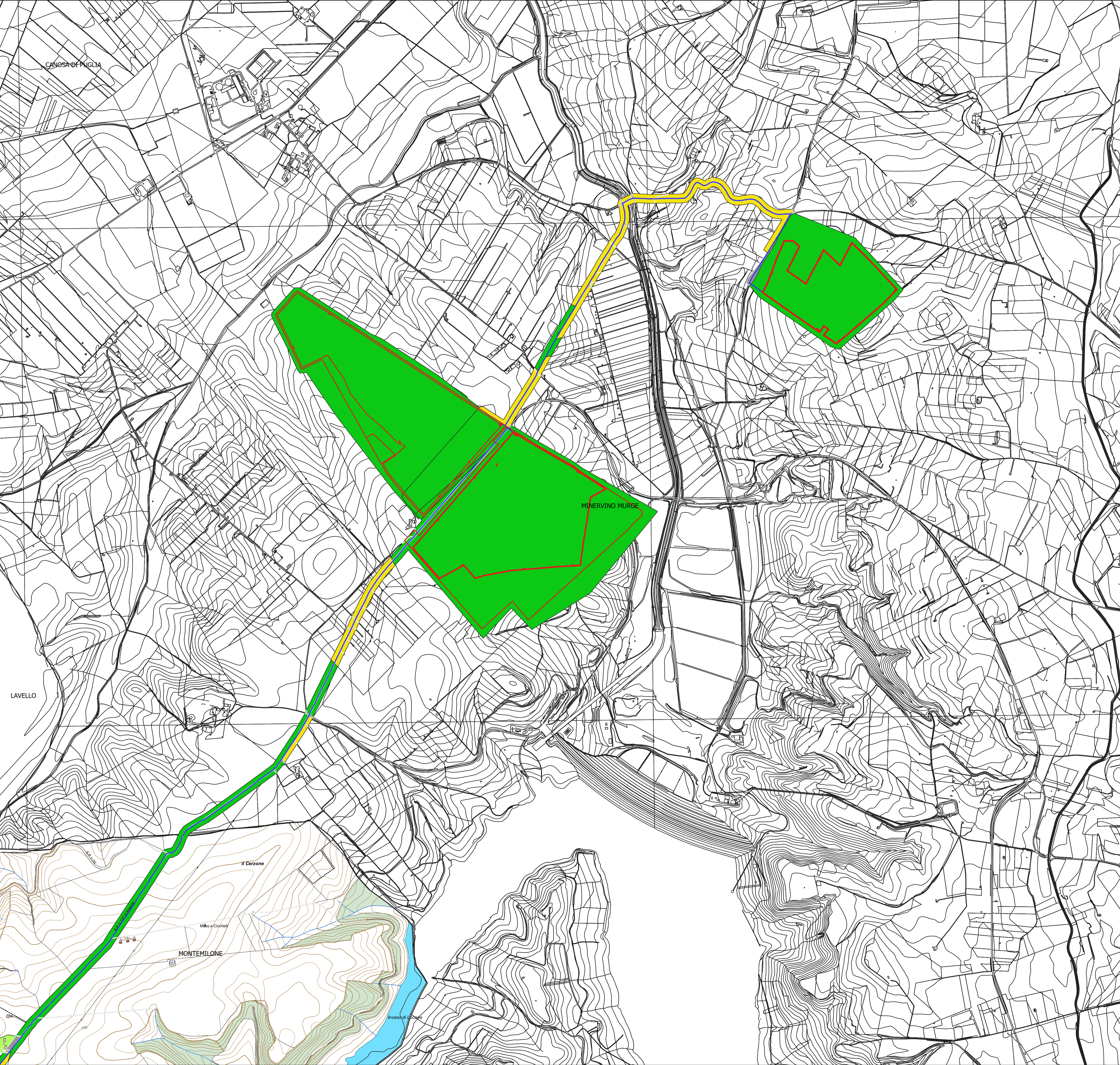
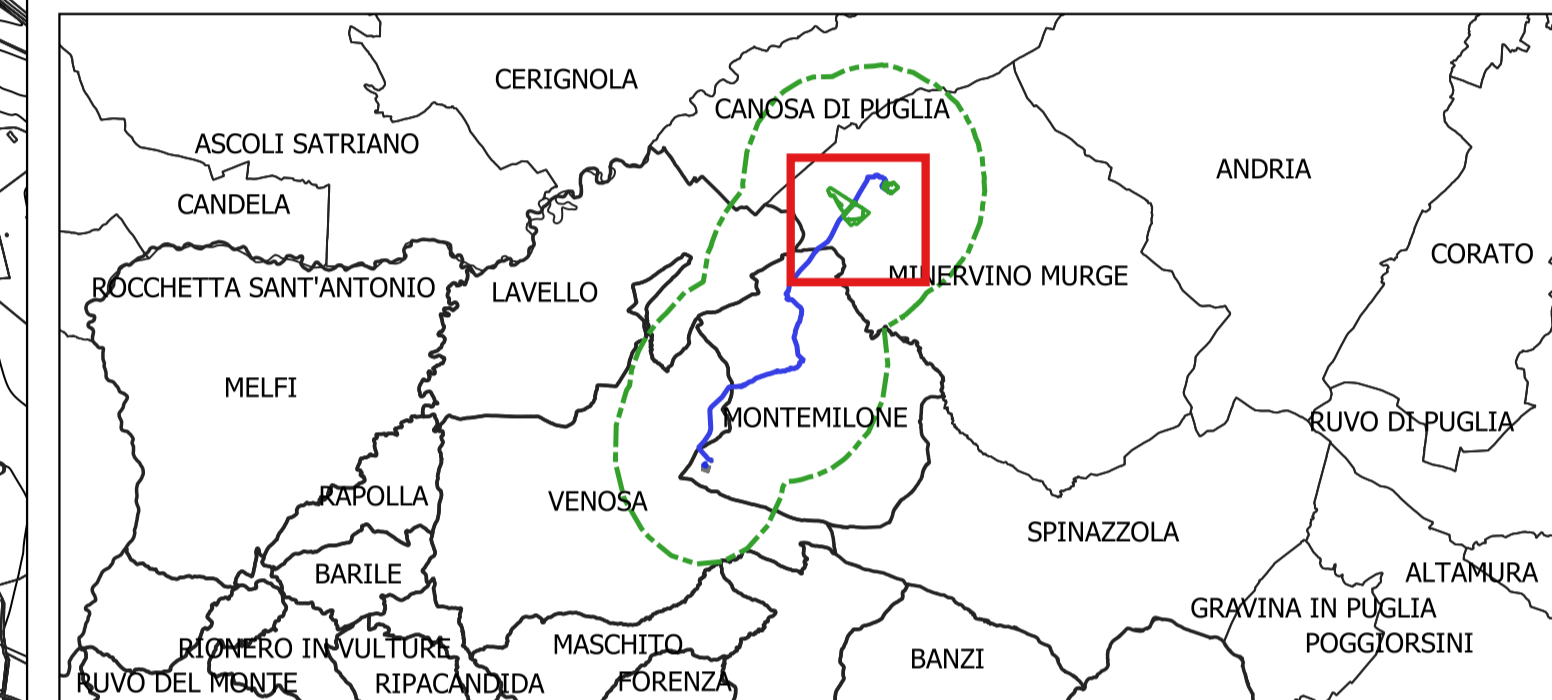


Carta dell'uso dei suoli su base CTR



- Impianto Loc. Scapanizza
- SE TERNA Montemilone
- impianto FV
- cavidotto in MT
- cavidotto in AT
- cabina elevazione
- Uso_suolo
- inaccessibile_area urbanizzata
- incolto_pascolo_area boschiva
- seminativo_arato_fresato



REGIONE PUGLIA 	PROVINCIA DI BARLETTA-ANDRIA-TRANI 	COMUNE DI MINERVINO 				
Denominazione impianto: SCAPANIZZA						
Ubicazione: Comune di Minervino (BT) Località "Scapanizza"		Foglio: 47/44 Particelle: varie				
PROGETTO DEFINITIVO						
DI UN IMPIANTO SOLARE FOTOVOLTAICO CONNESSO ALLA RTN DELLA POTENZA DI PICCO PARI A 87.282,8 kWDC E POTENZA IN IMMISSIONE PARI A 76.429,92 kWAC, DELLE RELATIVE OPERE DI CONNESSIONE ALLA RTN RICADENTI NEI COMUNI DI MINERVINO (BT), VENOSA E MONTEMILONE (PZ) E PIANO AGRONOMO PER L'UTILIZZO A SCOPI AGRICOLI DELL'AREA.						
PROPRONTE: SOLAR ENERGY VENTUNO S.r.l.	SOLAR ENERGY VENTUNO S.R.L. Via Sebastian Altmann, 9 39100 Bolzano (BZ) P.IVA: 03084730211 PEC: solareenergyventuno.srl@legalmail.it					
Codice Autorizzazione Unica 1YK00C8						
ELABORATO: Carta dell'uso dei suoli		Tav. n°: 5RG.2.c				
Scala: 1:10.000						
Aggiornamenti:	Numero	Data	Motivo	Eseguito	Verificato	Approvato
	Rev.0	Marzo 2021	Richiesta Provvedimento Autorizzativo Unico Regionale (PAU/R) art. 27-bis D.L.g. 152/2006			
IL PROGETTISTA						Spazio riservato agli Enti
Dott. Ing. ANTONIO ALFREDO AVALONE Via Lama n.18 - 75012 Bernabè (MT) Ordine degli Ingegneri di Matera n. 924 PEC: antonioavalone@pec.it Cell. 339 790 8183						
IL TECNICO						
Dott.ssa Michela Melissa Sardone Archeologa specializzata Via Aponessa n°18, 85100, Potenza P. IVA 02047370768 C.F. SRDMHL91E50G942T			Dott.ssa Miriana Susini Archeologa specializzata Via San Luca, 2 - 85100-Potenza P. IVA 02026610762 C.F. SSNMRM89E69G942A			