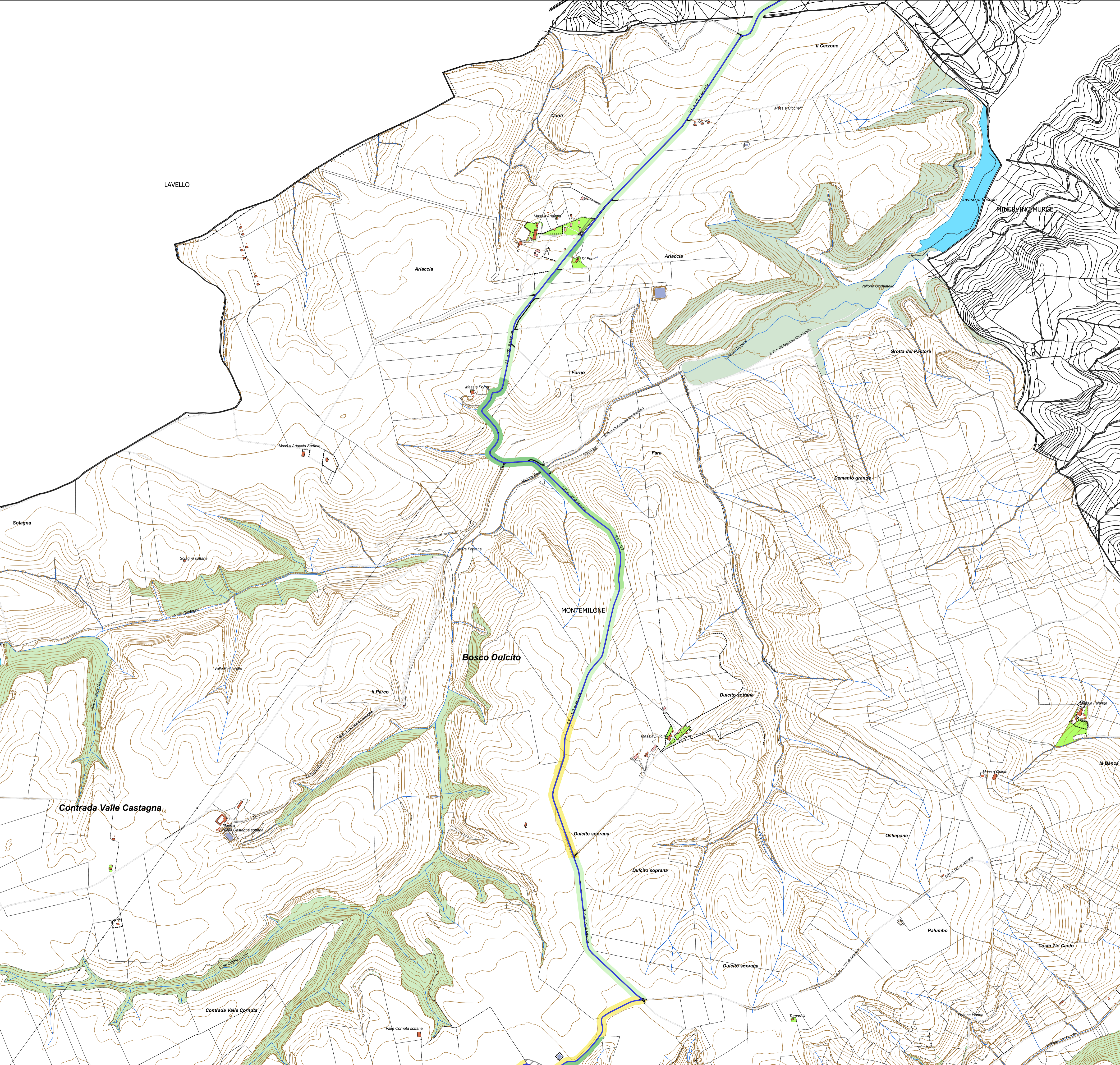


Carta della visibilità, UR e UT su base CTR



- Impianto Loc. Scapanizza
- impianto FV
- cavidotto in MT
- - - cavidotto in AT
- cabina elevazione
- SE TERNA Montemilone
- Visibilità
- ottima
- media
- scarsa
- pessima
- ▨ area_inaccessibile
- ▨ area_urbanizzata (tessuto urbanizzato)
- ▨ sbancamento_leggero
- ▨ sbancamento_pesante
- ▨ terreno_di_riporto
- ▨ cava_moderna
- ▭ confini comunali



Denominazione impianto:		SCAPANIZZA				
Ubicazione:		Comune di Minervino (BT) Località "Scapanizza"		Foglio: 47/44 Particelle: varie		
PROGETTO DEFINITIVO DI UN IMPIANTO SOLARE FOTOVOLTAICO CONNESSO ALLA RTN DELLA POTENZA DI PICCO PARI A 87.282,8 kWDC E POTENZA IN IMMISSIONE PARI A 76.429,92 kWAC, DELLE RELATIVE OPERE DI CONNESSIONE ALLA RTN RICADENTI NEI COMUNI DI MINERVINO (BT), VENOSA E MONTEMILONE (PZ) E PIANO AGRONOMO PER L'UTILIZZO A SCOPI AGRICOLI DELL'AREA.						
		SOLAR ENERGY VENTUNO S.R.L. Via Sebastian Altmann, 9 39100 Bolzano (BZ) P.IVA: 03084730211 PEC: solareenergyventuno.srl@legalmail.it				
SOLAR ENERGY VENTUNO S.r.l		Codice Autorizzazione Unica 1YK00C8				
ELABORATO				Tav. n°		
Carta della visibilità, UR e UT				5RG.3.b		
				Scala		
				1:10.000		
Aggiornamenti	Numero	Data	Motivo	Eseguito	Verificato	Approvato
	Rev 0	Marzo 2021	Richiesta Provvedimento Autorizzativo Unico Regionale (PAU.R) art. 27-bis D.Lgs. 152/2006			
IL PROGETTISTA Dott. Ing. ANTONIO ALFREDO AVALLONE Via Lama n.18 - 75012 Bernabè (MT) Ordine degli Ingegneri di Matera n. 924 PEC: antonioavallone@pec.it Cell. 339 790 8183				Spazio riservato agli Enti		
IL TECNICO Dott.ssa Michela Melissa Sardone Archeologa specializzata Via Ausonia n°18, 85100, Potenza P. IVA 02047370768 C.F. SRDMHL91E50C942T				Dott.ssa Miriama Susini Archeologa specializzata Via San Luca, 2 - 85100-Potenza P. IVA 02026610762 C.F. SSNMRM89E69G942A		