

Proprietario



Progettista



0	29/07/22	MOCHI	CLEMENTI	LUMINARI
INDICE	DATA	ELABORATO	VERIFICATO	APPROVATO

CASTELLANETA - CASTELLANA GROTTE
DN 250 (10") - DP 64 bar
Variante per realizzazione impianti di lancio/ricevimento pig
e rifacimento impianti di linea
per predisposizione piggabilita' metanodotto

Dis.	DF-E-10009
Comm.	NR/19305
Revisioni	0

Foglio
1
di 3

DOCUMENTAZIONE FOTOGRAFICA

**Intervento n. 1, Met. Castellaneta - Castellana Grotte DN 250 (10") DP 64 bar,
Variante per inserimento Impianto di lancio/ricevimento PIG
in Comune di Castellaneta (TA)**

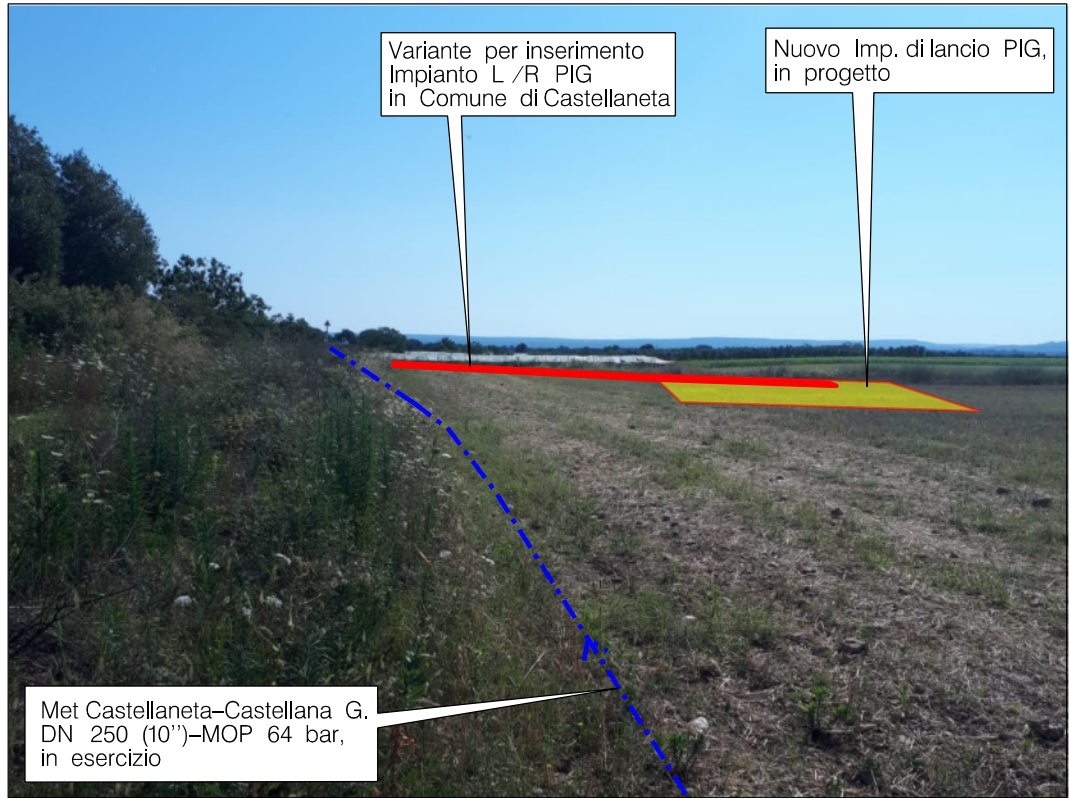
FOTO n. 1	Vista dal Regio Tratturello Tarantino
FOTO n. 2	Vista da Sud-Est
FOTO n. 3	Vista aerea senso gas
FOTO n. 4	Vista aerea da Sud-Est
CONFRONTO	
FOTO n. 4a	Vista aerea da Sud-Est
FOTO n. 4b	Vista aerea da Sud-Est



Legenda metanodotti:

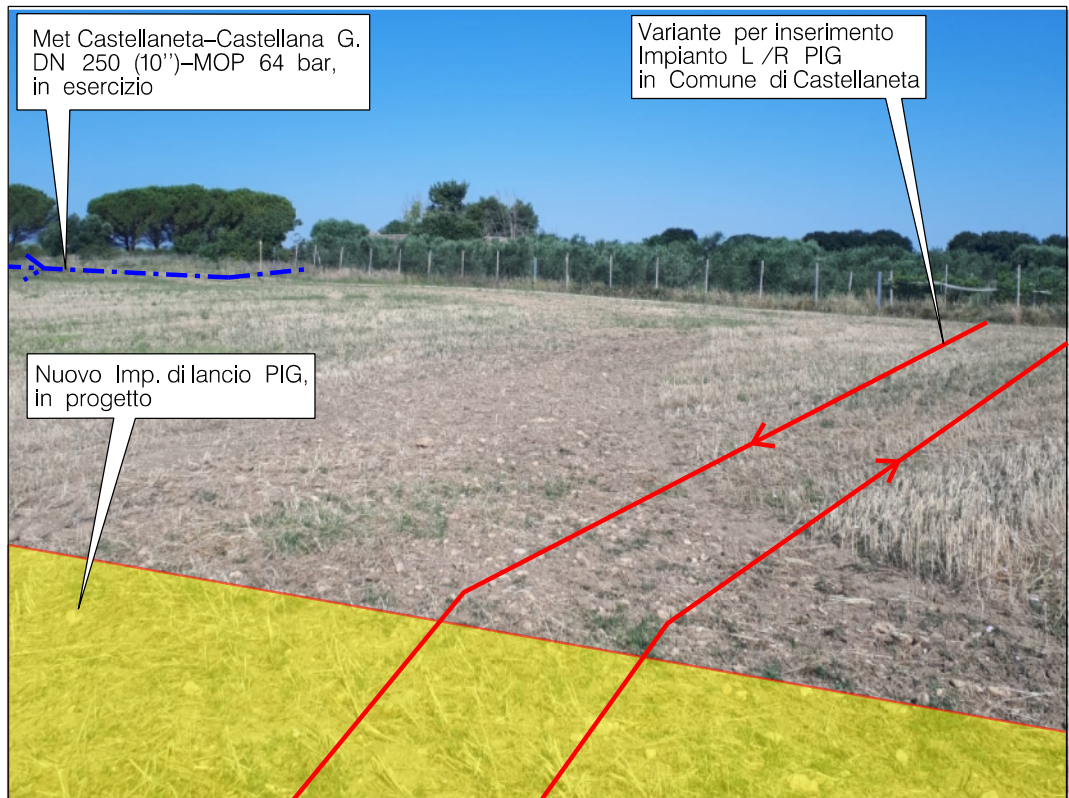
	TRACCIATO DI PROGETTO
	METANODOTTO DA PORRE FUORI ESERCIZIO
	METANODOTTO IN ESERCIZIO

FOTO n. 1



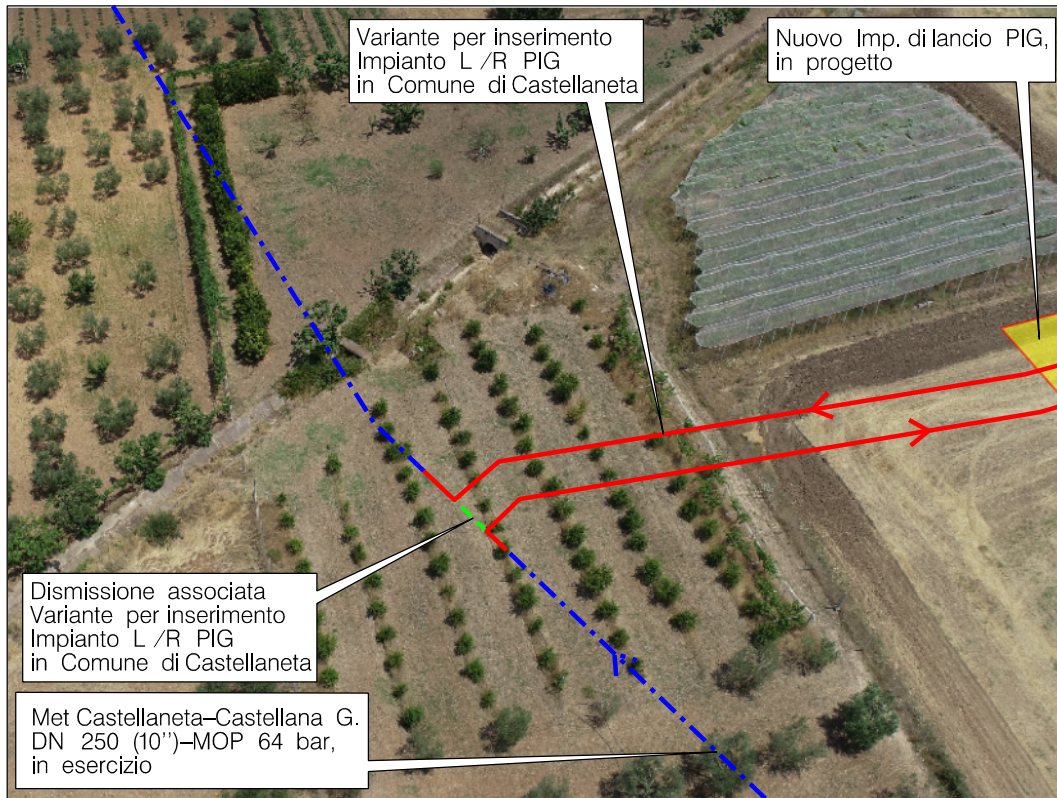
Vista dal Regio Tratturello Tarantino

FOTO n. 2



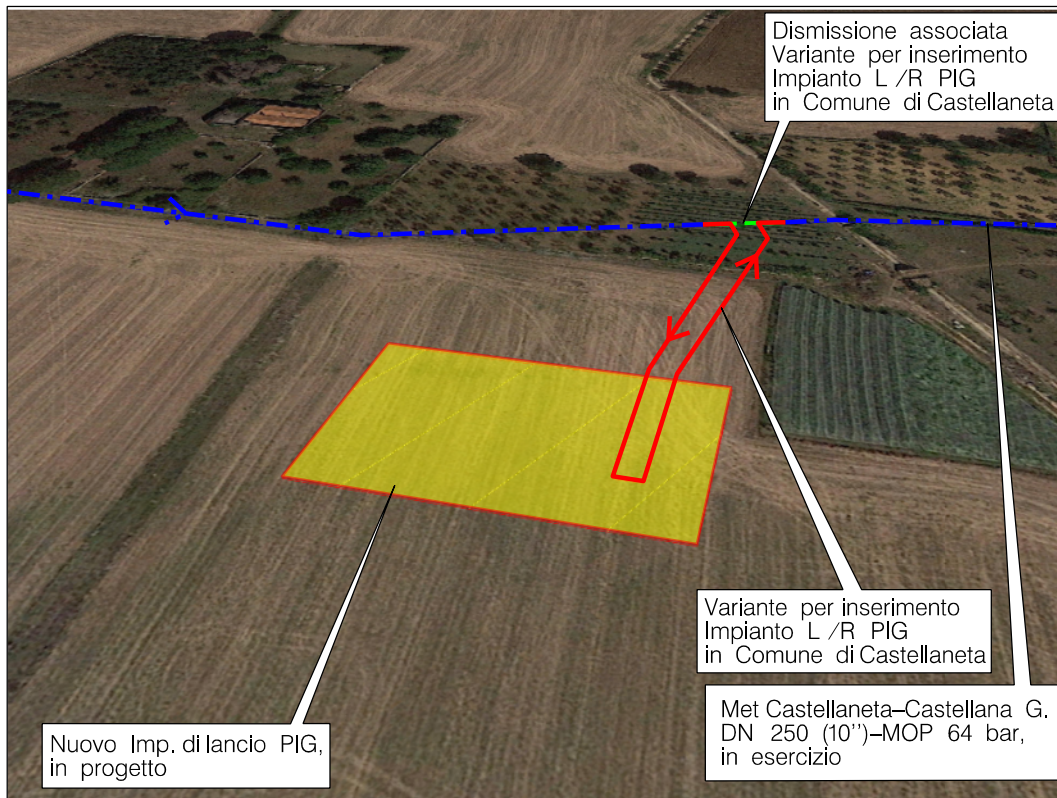
Vista da Sud-Est

FOTO n. 3



Vista aerea senso gas

FOTO n. 4



Vista aerea da Sud-Est