

\*C05\* (ex MO04)  
INTERVENTI LOCALI DI COLLEGAMENTO  
VIARIO AL SISTEMA AUTOSTRADALE  
Collegamento fra la Variante  
alla S.S. n°12 e la  
Tangenziale Sud di Mirandola

\*C04\* (ex MO03)  
INTERVENTI LOCALI DI COLLEGAMENTO  
VIARIO AL SISTEMA AUTOSTRADALE  
intersezione a rotatoria fra via di Mezzo,  
via Baccarella, via Personali e via Margotta  
Comune di Mirandola

\*C06\* (ex MO05)  
INTERVENTI LOCALI DI COLLEGAMENTO  
VIARIO AL SISTEMA AUTOSTRADALE  
Intersezione a rotatoria fra la S.S. n°12  
"dell'Abetone e del Brennero",  
via di Mezzo e via Camurana  
Comune di Mirandola

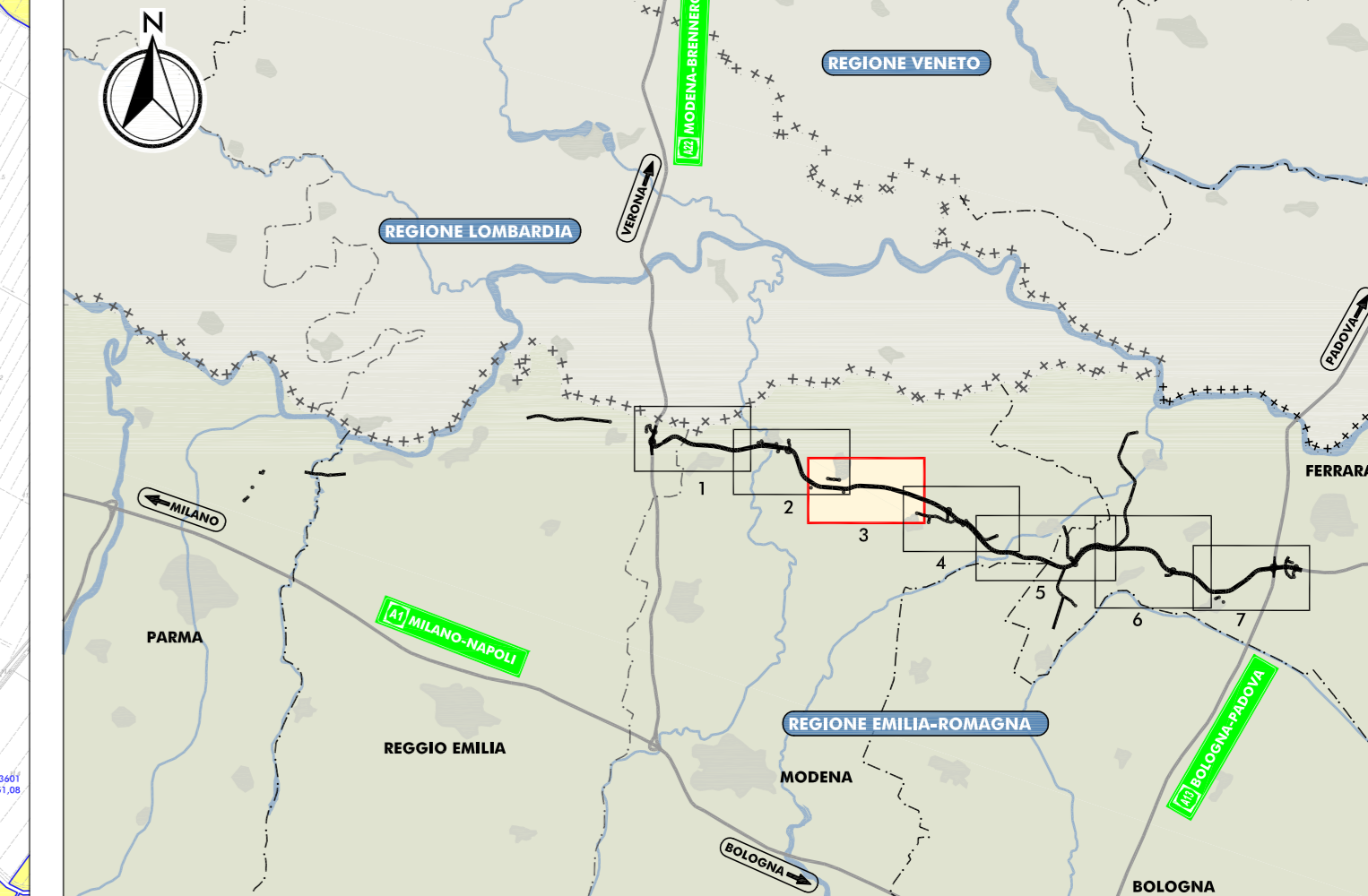
COMUNE DI MIRANDOLA

COMUNE DI MIRANDOLA

COMUNE DI MEDOLLA

COMUNE DI SAN FELICE SUL PANARO

REGIONE EMILIA-ROMAGNA  
PROVINCIA DI MODENA



- LEGGENDA**
- TERRITORIO
    - +++++++ CONFINI REGIONALI
    - CONFINI PROVINCIALI
    - ..... CONFINI COMUNALI
  - INFRASTRUTTURE ESISTENTI
    - AUTOSTRADE
    - FERROVIE
    - STRADE STATALI
    - STRADE PROVINCIALI
  - INFRASTRUTTURE DI PROGETTO
    - TRACCIATO AUTOSTRADALE DI PROGETTO
    - INTERVENTI LOCALI DI COLLEGAMENTO VIARIO AL SISTEMA AUTOSTRADALE
    - VIABILITÀ DI ADDUZIONE AL SISTEMA AUTOSTRADALE
  - INDIRIZZI PRODUTTIVI DELLE AZIENDE AGRICOLE INTERSECAE (fonte dati SIAR)
    - CEREALECOLO
    - FRUTTICOLO
    - BOVINI DA LATTE
    - BOVINI DA CARNE
    - SUINI
    - OVICAPRINI
    - AVICOLI
    - ALTRO
  - Identificativo AZIENDA INTERSECAE (Id. SIAR, Sup. Agraria Utilizzato in ha)
    - N. Az. 12345
    - SAU ha: 123,45
  - CONFINI AREA DI STUDIO (buffer 0,5 km)

IL CONCEDENTE  
Regione Emilia-Romagna

IL CONCESSIONARIO  
ARC AUTOSTRADA REGIONALE CISPADANA

**AUTOSTRADA REGIONALE CISPADANA  
DAL CASELLO DI REGGIOLO-ROLO SULLA A22  
AL CASELLO DI FERRARA SUD SULLA A13**

CODICE C.U.P. E81B0800060009

**PROGETTO DEFINITIVO**

STUDIO DI IMPATTO AMBIENTALE

QUADRO DI RIFERIMENTO AMBIENTALE  
IMPATTI DEL PROGETTO E INTERVENTI DI MITIGAZIONE E COMPENSAZIONE AGRO-AMBIENTALE

CARTA DELL'INDIRIZZO PRODUTTIVO DELLE AZIENDE AGRICOLE INTERSECAE  
TAV. 3/7

RESPONSABILE INTEGRAZIONE PRESTAZIONI SPECIALISTICHE  
Ing. Emilio Soli  
Albo Ing. Reggio Emilia n° 945

IL CONCESSIONARIO  
Autosole Regionale Cispadana S.p.A.  
e PRESSIONE CISPADANA

G									
F									
E									
D									
C									
B									
A	17.04.2012	EMISSIONE				CANALI	BECCARELLI	SALSI	
REV.	DATA	DESCRIZIONE	REDAZIONE	CONTROLLO	APPROVAZIONE				
IDENTIFICAZIONE ELABORATO									
NUM. PROJ.	FASE	LAVORO	GRUPPO	CODICE SPES. MES	TITOLO SPES.	MESSE	TITOLO ELABORATO	PROIEZIONE	DATA
6293	PI	0	000				CA	CU	06
MAGGIO 2012									
SCALA 1:10.000									