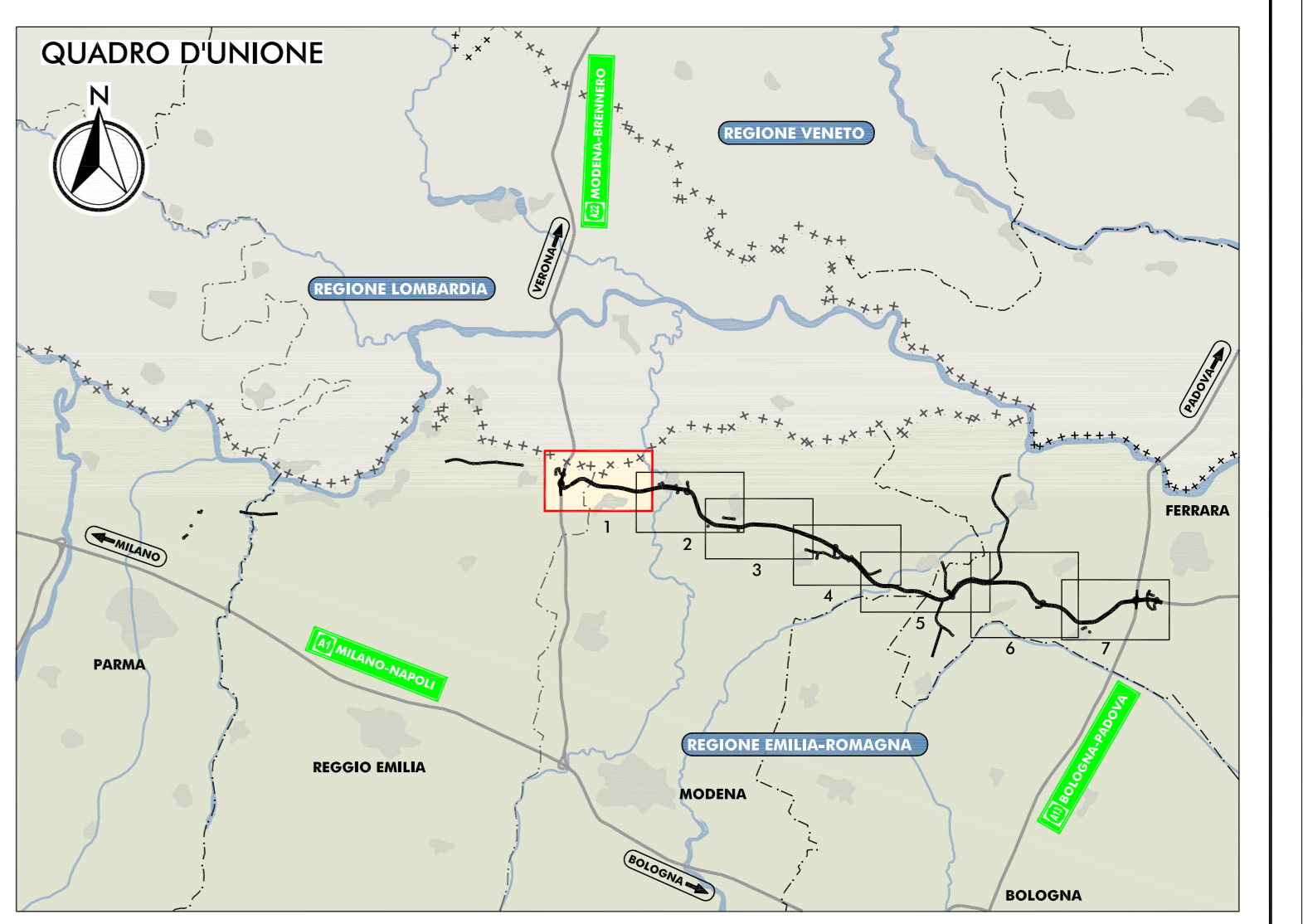
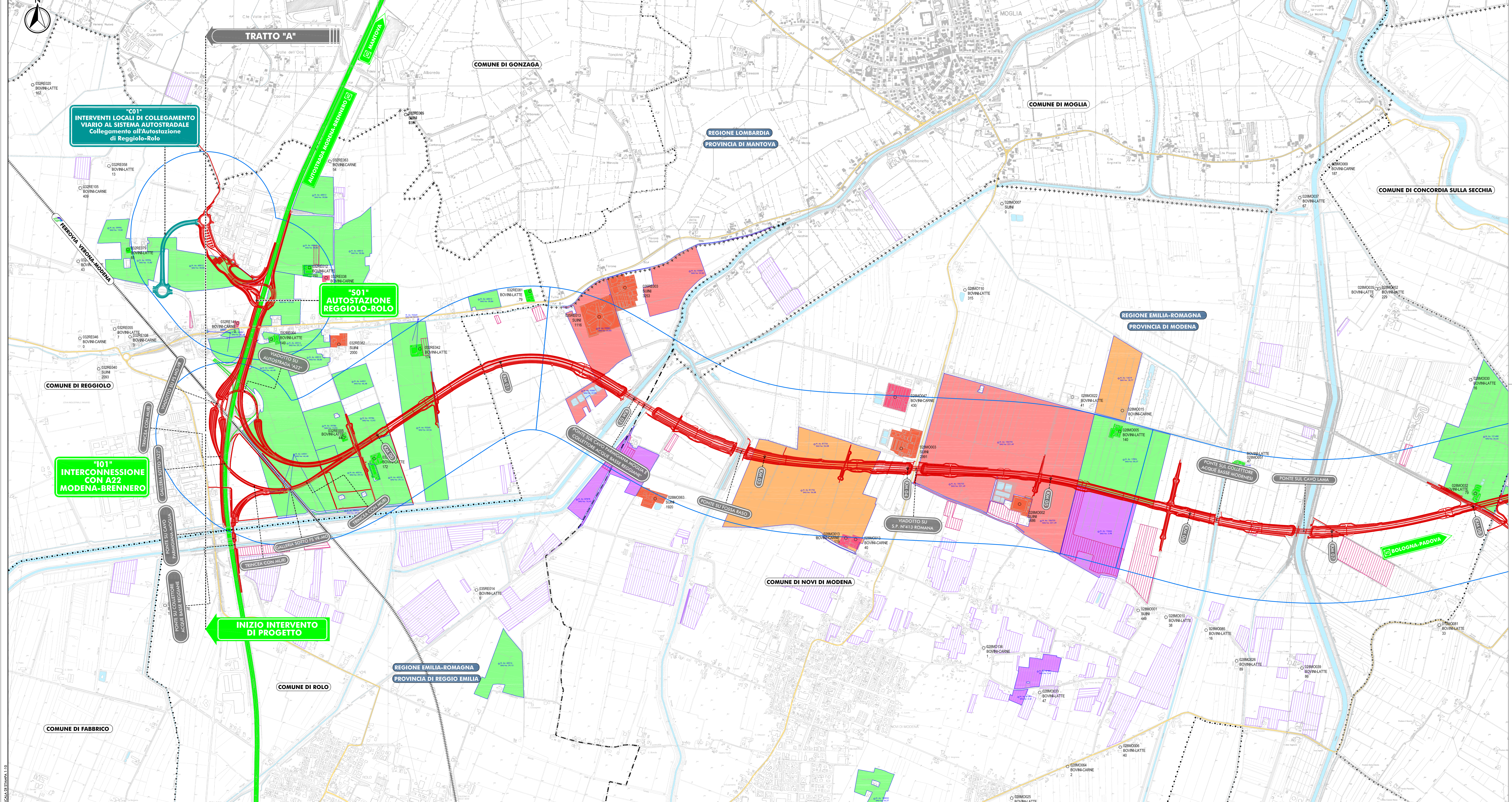


PLANIMETRIA DI PROGETTO
SCALA 1:10.000



- LEGENDA**
- TERRITORIO**
 - +++++ CONFINI REGIONALI
 - CONFINI PROVINCIALI
 - CONFINI COMUNALI
 - INFRASTRUTTURE ESISTENTI**
 - Autostrade
 - Ferrovie
 - Strade Statali
 - Strade Provinciali
 - INFRASTRUTTURE DI PROGETTO**
 - Tracciato Autostradale di Progetto
 - Interventi Locali di Collegamento Viario al Sistema Autostradale
 - Viabilità di Adduzione al Sistema Autostradale
 - AZIENDE ZOOTECNICHE E FRUTTICOLE INTERSECATE**
 - Allevamento (fonti IZSLER)
 - Centro Aziendale Allevamento
 - Identificativo Azienda Zootecnica o Frutticola Intersecata (fonti SIAR) (Cod. SIAR, SAL in It)
 - Bovini da Latte
 - Bovini da Carne
 - Suini
 - Ovicaprin
 - Avicoli
 - Azienda Frutticola
 - Frutteti e vigneti nel buffer (con orientamento filari)
 - Frutteti e vigneti flori buffer (con orientamento filari)
 - Confine Area di Studio (buffer 0,5 km)

IL CONCEDENTE: Regione Emilia-Romagna

IL CONCESSIONARIO: ARC - AUTOSTRADA S.E. S. IRIALE CISPADANA

AUTOSTRADA REGIONALE CISPADANA DAL CASELLO DI REGGIOLO-ROLO SULLA A22 AL CASELLO DI FERRARA SUD SULLA A13

CODICE C.U.P. E8180800060009

PROGETTO DEFINITIVO

STUDIO DI IMPATTO AMBIENTALE

QUADRO DI RIFERIMENTO AMBIENTALE
IMPATTI DEL PROGETTO E INTERVENTI DI MITIGAZIONE E COMPENSAZIONE AGRO-AMBIENTALE

CARTA DI LOCALIZZAZIONE, TIPOLOGIA E DIMENSIONI DELLE AZIENDE ZOOTECNICHE E FRUTTICOLE INTERSECATE
TAV. 1/7

RESPONSABILE INTEGRAZIONE PRESTAZIONI SPECIALISTICHE
Ing. Emilio Soli
Albo Ing. Reggio Emilia n° 945

IL CONCESSIONARIO
Autosstrada Regionale Cispadana S.p.A. e Predecessore Cispadana S.p.A.

TECNICO COORDINATORE ACUSTICA
Ing. Roberto...

G									
F									
E									
D									
C									
B									
A	17.04.2012	EMISSIONE							
REV.	DATA	DESCRIZIONE	CANALI	BECCARELLI	SALSI				
			REDAZIONE	CONTROLLO	APPROVAZIONE				

IDENTIFICAZIONE ELABORATO

NUM. PROJ.	FASE	GRUPPO	COLORE SPESA MES	TAVOLE SPESA	MAPPE	TRACCIATO	PROGRESSIVO	REV.	DATA
6298	P	0	0000	0000	0	A	C	1	A

SCALA 1:10.000