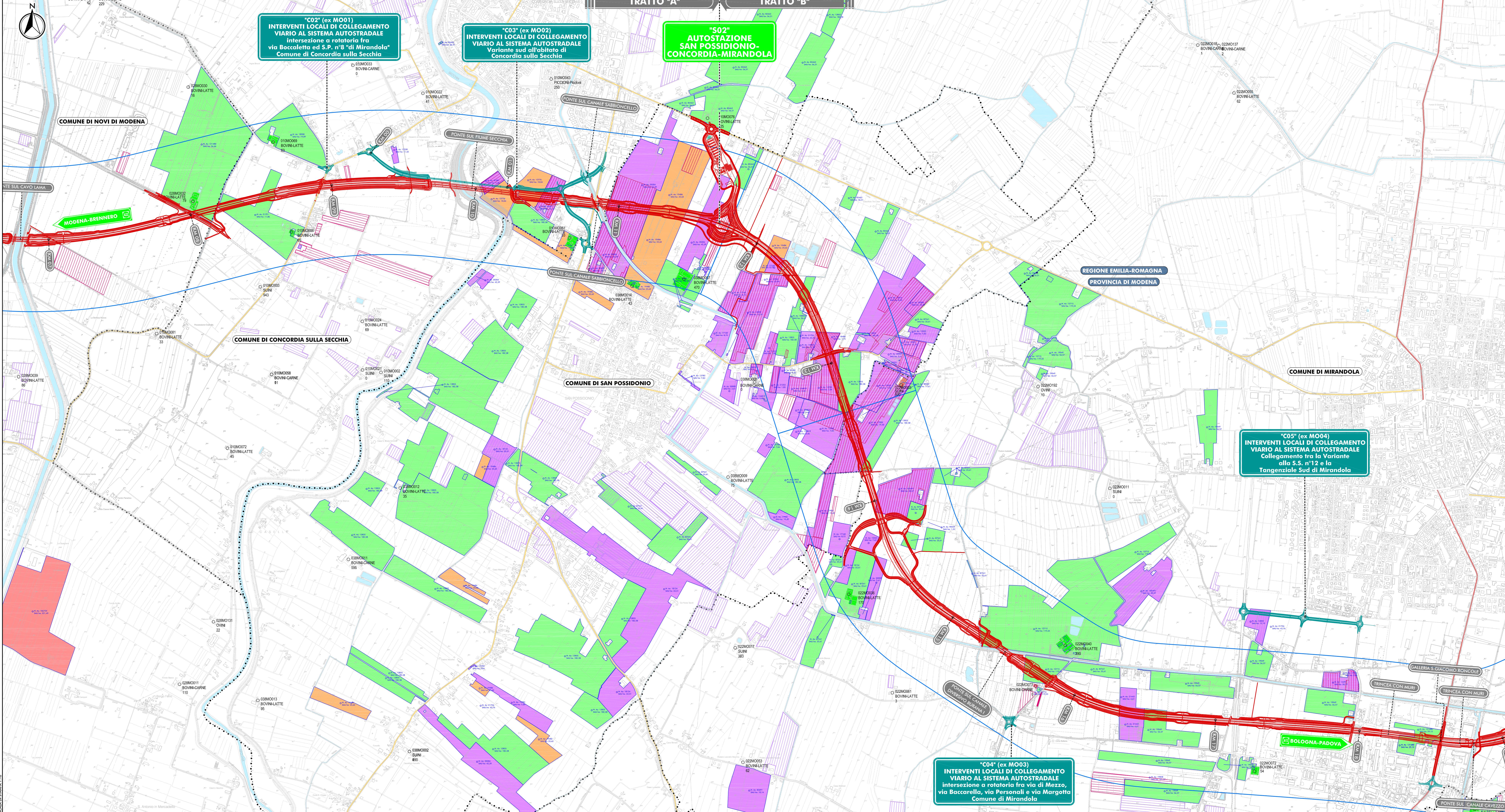
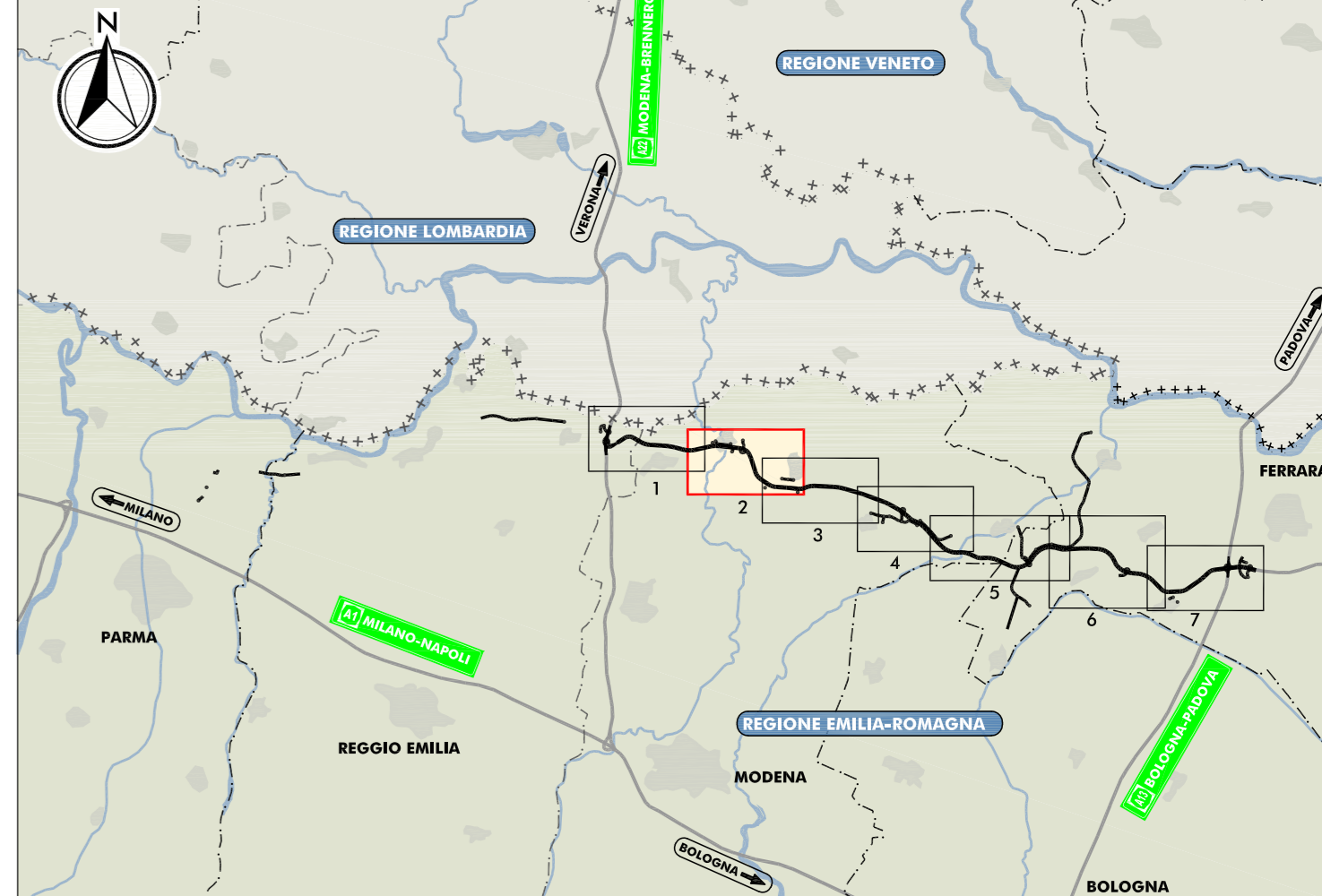


PLANIMETRIA DI PROGETTO

SCALA 1:10.000



QUADRO D'UNIONE



- LEGENDA**
- TERRITORIO**
 - +++ CONFINI REGIONALI
 - CONFINI PROVINCIALI
 - CONFINI COMUNALI
 - INFRASTRUTTURE ESISTENTI**
 - CORSI D'ACQUA E PRESENZE IDROGRAFICHE PRINCIPALI
 - FERROVIE
 - STRADE STATALI
 - STRADE PROVINCIALI
 - INFRASTRUTTURE DI PROGETTO**
 - TRACCIATO AUTOSTRADALE DI PROGETTO
 - INTERVENTI LOCALI DI COLLEGAMENTO VIARIO AL SISTEMA AUTOSTRADALE
 - VIABILITÀ DI ADDUZIONE AL SISTEMA AUTOSTRADALE
 - AZIENDE ZOOTECNICHE E FRUTTICOLE INTERSECCATE**
 - ALEVAMENTO (fonti IZSLER)
 - IDENTIFICATIVO AZIENDA ZOOTECNICA (N. Az. 12345)
 - IDENTIFICATIVO AZIENDA FRUTTICOLA INTERSECCATA (fonti SIAR) (N. SIAR, SALU in fog)
 - BOVINI DA LATTE
 - BOVINI DA CARNE
 - SUINI
 - OVICAPRINI
 - AVICOLI
 - AZIENDA FRUTTICOLA
 - FRUTTETI E VIGNETI NEL BUFFER (con orientamento filari)
 - FRUTTETI E VIGNETI FLORI BUFFER (con orientamento filari)
 - CONFINE AREA DI STUDIO (buffer 0,5 km)

IL CONCEDENTE: Regione Emilia-Romagna

IL CONCESSIONARIO: ARC AUTOSTRADA REGIONALE CISPADANA

AUTOSTRADA REGIONALE CISPADANA DAL CASELLO DI REGGIOLO-ROLO SULLA A22 AL CASELLO DI FERRARA SUD SULLA A13

CODICE C.U.P. EB180800060009

PROGETTO DEFINITIVO

STUDIO DI IMPATTO AMBIENTALE

QUADRO DI RIFERIMENTO AMBIENTALE
IMPATTI DEL PROGETTO E INTERVENTI DI MITIGAZIONE E COMPENSAZIONE AGRO-AMBIENTALE

CARTA DI LOCALIZZAZIONE, TIPOLOGIA E DIMENSIONI DELLE AZIENDE ZOOTECNICHE E FRUTTICOLE INTERSECCATE
TAV. 27

RESPONSABILE INTEGRAZIONE PRESTAZIONI SPECIALISTICHE
Ing. Emilio Soli
Albo Ing. Reggio Emilia n° 945

TECNICO COORDINATORE ACUSTICA
Ing. Roberto...

IL CONCESSIONARIO
Autosstrada Regionale Cispadana S.p.A.
L. P. CISPADANA

DATA: MAGGIO 2012

SCALA: 1:10.000

G									
F									
E									
D									
C									
B									
A	17.04.2012	EMISSIONE							
REV.	DATA	DESCRIZIONE	CANALI	BECCARELLI	SALSI				
			REDAZIONE	CONTROLLO	APPROVAZIONE				
IDENTIFICAZIONE ELABORATO									
N. PROG.	FASE	GRUPPO	DATA	DATA	DATA	DATA	DATA	DATA	DATA
6299	P1	0	0	0	0	0	0	0	0