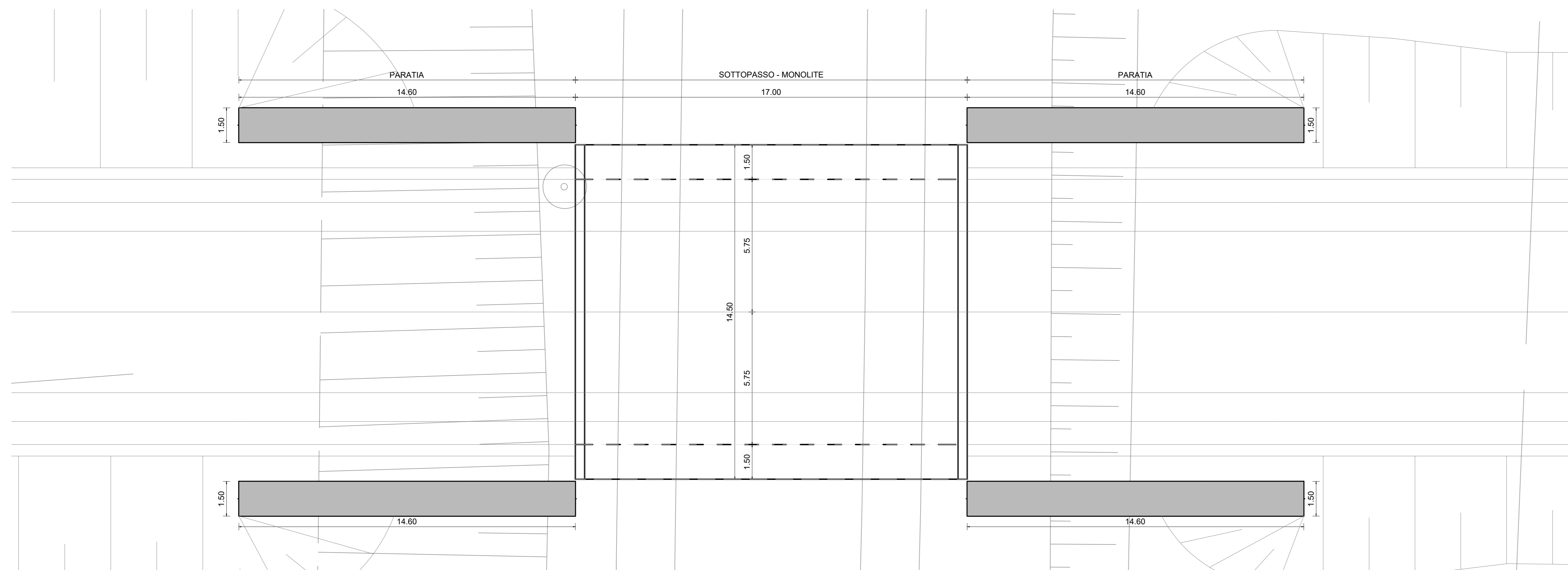
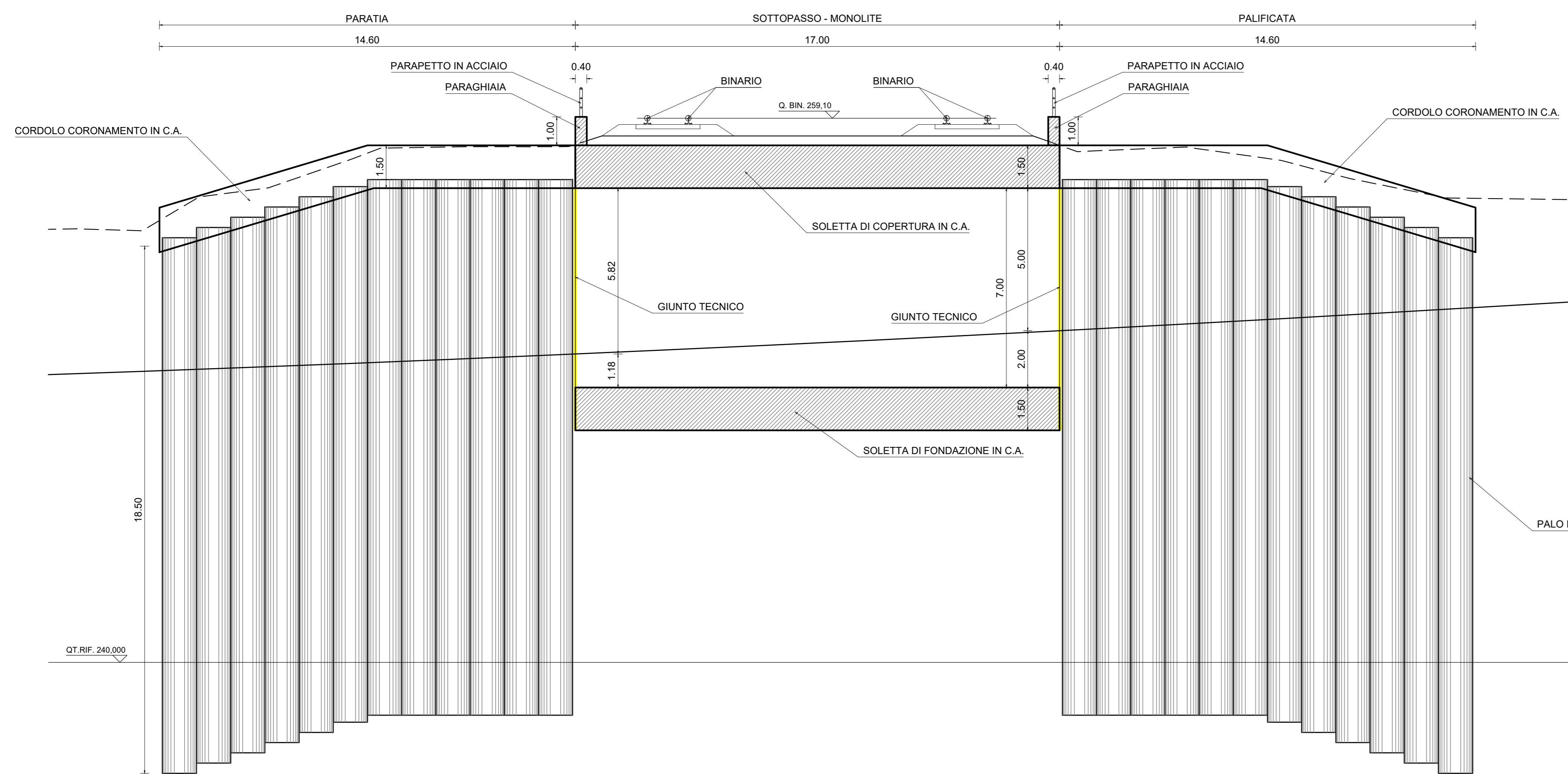


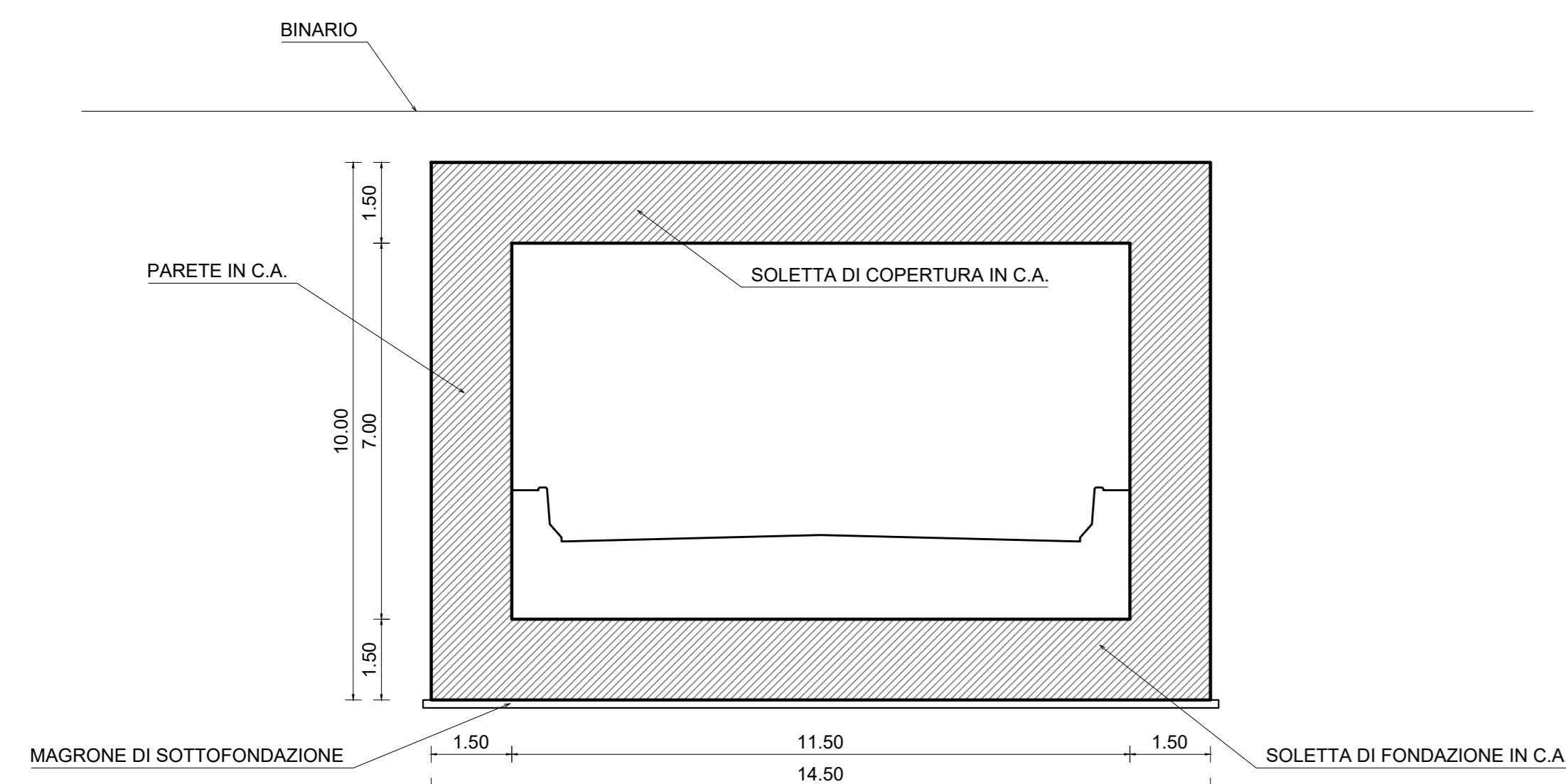
PIANTA SOTTOPASSO - 1:100



SEZIONE LONGITUDINALE - 1:100



SEZIONE TRASVERSALE - 1:100



RIVESTIMENTO PALIFICATA - 1:50

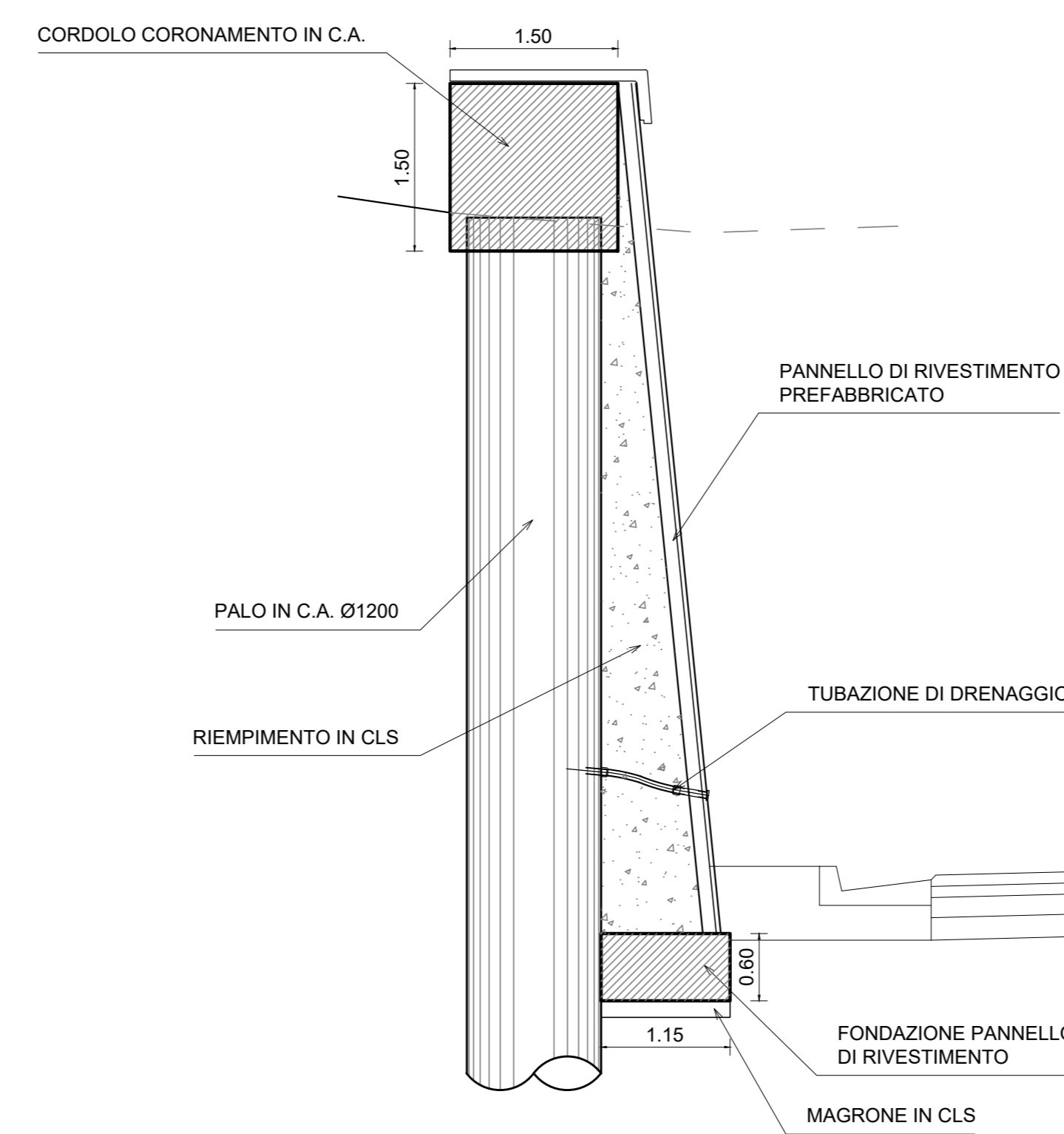


TABELLA MATERIALI

**GETTO DI PULIZIA E LIVELLAMENTO**

- CONFORME ALLA UNI 11104
- CLASSE DI RESISTENZA MINIMA A COMPRESIONE: C12/15
- DIMENSIONE MASSIMA DEGLI AGGREGATI: D<sub>max</sub> 40 mm

**CALCESTRUZZO**

- A PRESTAZIONE GARANTITA CONFORME ALLA UNI 11104
- CLASSE DI RESISTENZA MINIMA A COMPRESIONE: C32/40
- CLASSE DI CONSISTENZA SLUMP: S4
- CLASSE DI ESPOSIZIONE: XC2
- DIMENSIONE MASSIMA DEGLI AGGREGATI: D<sub>max</sub> 32 mm
- RAPPORTO A/C MAX: 0.60
- CONTENUTO MINIMO DI CEMENTO 300 Kg/mc
- COPRIFERRO: 40 mm

**ACCIAIO PER CEMENTO ARMATO IN BARRE**

- TIPO B450C CONTROLLATO IN STABILIMENTO SALDABILE (PROPRIETA' MECCANICHE SECONDO UNI EN ISO 15630-2/2004)
- TENSIONE CARATTERISTICA DI SNERVAMENTO: f<sub>yk</sub> > 450 MPa
- TENSIONE CARATTERISTICA DI ROTTURA: f<sub>tk</sub> > 540 MPa
- OGNI FORNITURA DEVE ESSERE ACCOMPAGNATA DA COPIA CONFORME DEL RELATIVO CERTIFICATO, CON DATA NON ANTERIORE A TRE MESI, EMESSO DAL LABORATORIO UFFICIALE INCARICATO DEL CONTROLLO IN STABILIMENTO.

**INCIDENZA ARMATURA**

- MURI 100 kg/mc
- SOTTOPASSI 200 kg/mc

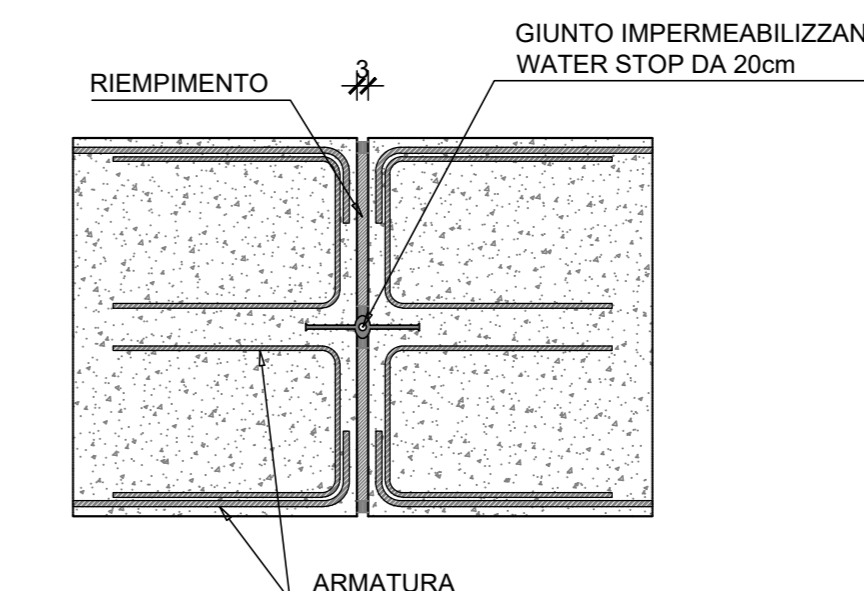
**SPECIFICHE GENERALI**

- CONTROLLO DI ACCETTAZIONE PER IL CALCESTRUZZO (D.M. 17/01/2018)
- TUTTE LE CARATTERISTICHE SOPRA INDICATE PER IL CALCESTRUZZO DEVONO ESSERE RIPORTATE NELLA BOLLIA DI CONSEGNA.
- E' VIETATA QUALUNQUE AGGIUNTA D'ACQUA AL CALCESTRUZZO IN CANTIERE
- PRIMA DI OGNI GETTO AVVISARE LA DIREZIONE LAVORI STRUTTURALE
- IL GETTO CON TEMPERATURE DELL'ARIA INFERIORI A 5°C DEVE ESSERE AUTORIZZATO DALLA DIREZIONE LAVORI STRUTTURALE
- IN FASE DI STAGIONATURA DEI GETTI IMPEDIRE IL DILAVAMENTO SUPERFICIALE DEI GETTI PER PIOGGIA O RUSCELLAMENTO D'ACQUA
- IN FASE DI STAGIONATURA DEI GETTI CON TEMPERATURE DELL'ARIA SUPERIORI A 25°C O IN PRESENZA DI FORTE IRRAGGIAMENTO SOLARE O DI VENTO PROCEDERE A BAGNATURA DELLE SUPERFICI GIÀ INDURITE

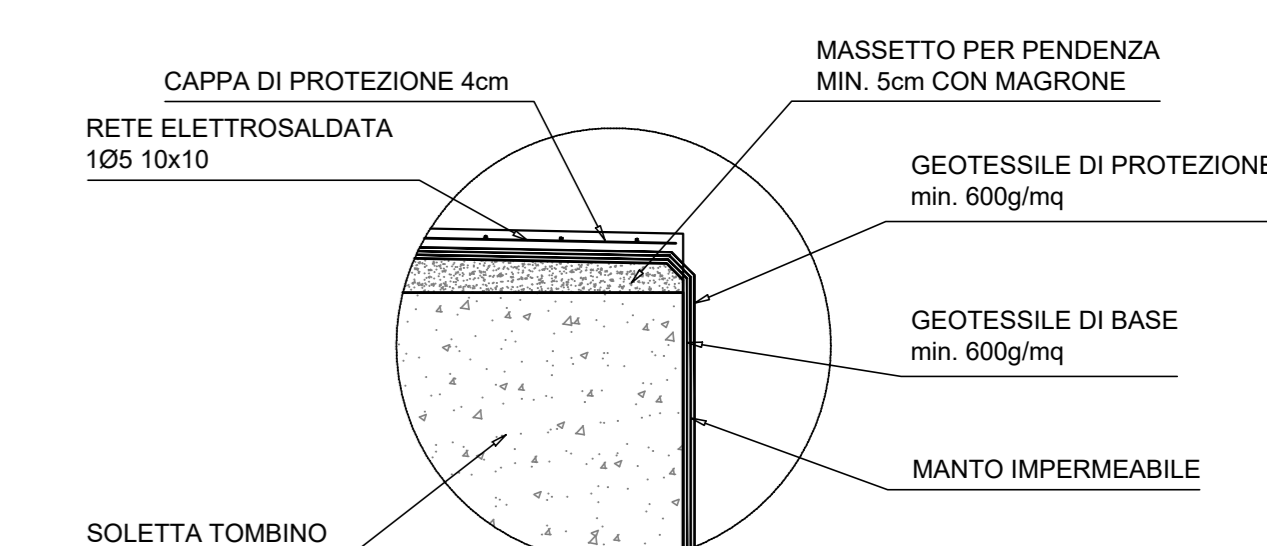
**PARAPETTI IN ACCIAIO S275**

- MONTANTI FRESS
- ELEMENTI ORIZZONTALI TUBOLARI Ø42.4 Sp=2.6
- PIASTRA ANCORAGGIO 200x150x15
- INGHISAGGIO 4 TASSELLI M10

PARTICOLARE GIUNTO WATERSTOP  
SCALA 1:20



DETTAGLIO SOLETTA SUPERIORE  
SCALA 1:10



Direzione Progettazione e Realizzazione Lavori

E78 GROSSETO - FANO  
Tratto Nodo di Arezzo - Selci - Lama (E45) -  
Palazzo del Pero - Completamento

PROGETTO DEFINITIVO

FI 509

ANAS - DIREZIONE PROGETTAZIONE E REALIZZAZIONE LAVORI

IL GEOLOGO Dot. Gian. Marco Leonardi Ordine dei geologi della Regione Lazio n. 1341 COORDINATORE PER LA SICUREZZA IN FASE DI PROGETTAZIONE Arch. Santo Salvatore Vermiglio Ordine Architetti Provincia di Reggio Calabria n. 1270 VISTO IN RESP. DEL PROCEDIMENTO Ing. Francesco Piani	I PROGETTISTI SPECIALISTICI Ing. Ambrogio Signorelli Ordine Ingegneri Provincia di Roma n. A35111 Ing. Moreno Pavilli Ordine Ingegneri Provincia di Perugia n. A2657 Ing. Matteo Bagnoli Ordine Ingegneri Provincia di Padova n. 1270 Ing. Giovanni... Ordine Ingegneri Provincia di Roma n. 20079	PROGETTAZIONE ATT. (Mandatario) GPI INGEGNERIA GESTIONE PROGETTI INGEGNERIA srl cooprogetti engeko PROGETTISTA RESPONSABILE DELL'INTEGRAZIONE DELLE PRESTAZIONI SPECIALISTICHE (DPR/207/10 ART. 15 COMMA 2) Dot. Ing. GIORGIO GIUDICCI Ordine Ingegneri Provincia di Roma n. 14035
---	--	--

PROGETTO DELL'INFRASTRUTTURA - OPERE D'ARTE MINORI  
Strada di collegamento E78 - S.R.71  
Sottopasso progr. 0+835,000  
Prospetti sezioni e carpenteria

CODICE PROGETTO	PROGETTO	LV. PRG. ANNO	NOME FILE	POOST03STRDIO1_A	REVISIONE	SCALA
D						
C						
B						
A	Emissione		Maggio '22	Guidobaldi	Resto	Guiducci
REV.	DESCRIZIONE	DATA	REDATTO	VERIFICATO	APPROVATO	