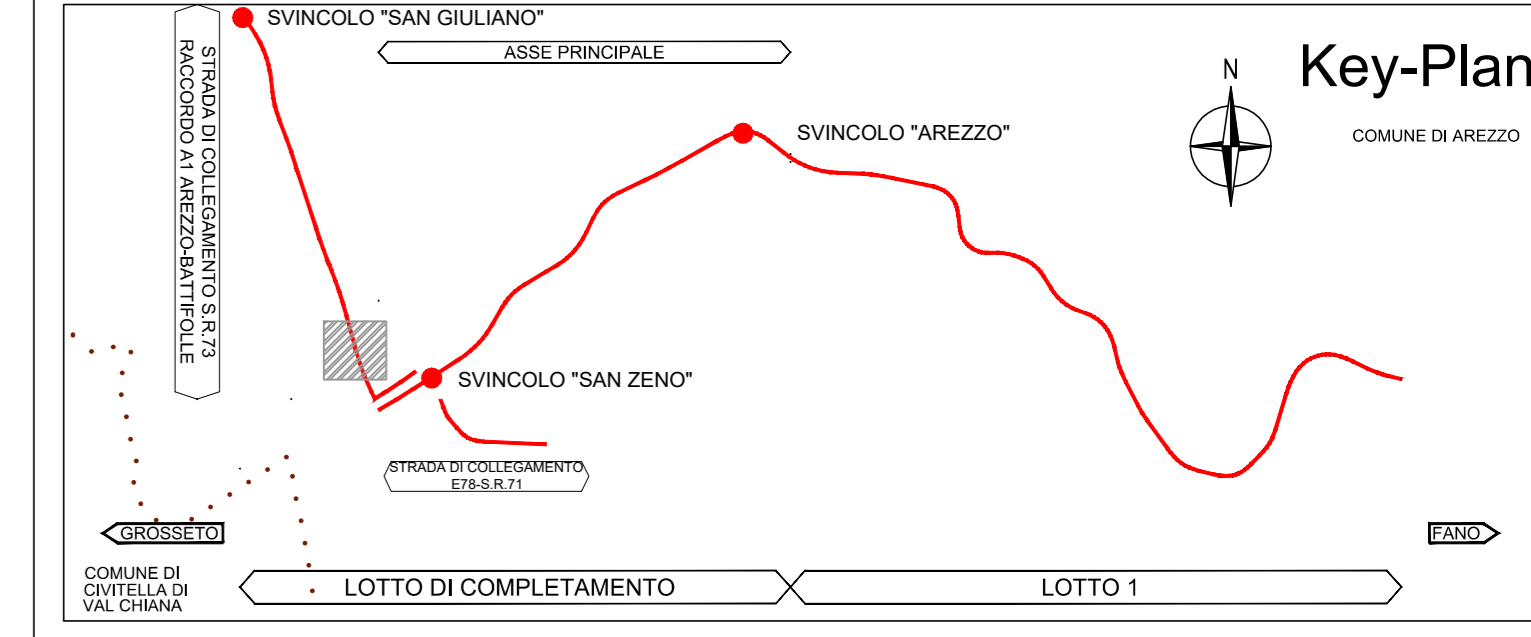




PLANIMETRIA DI PROGETTO
Scala 1:1000



LEGENDA

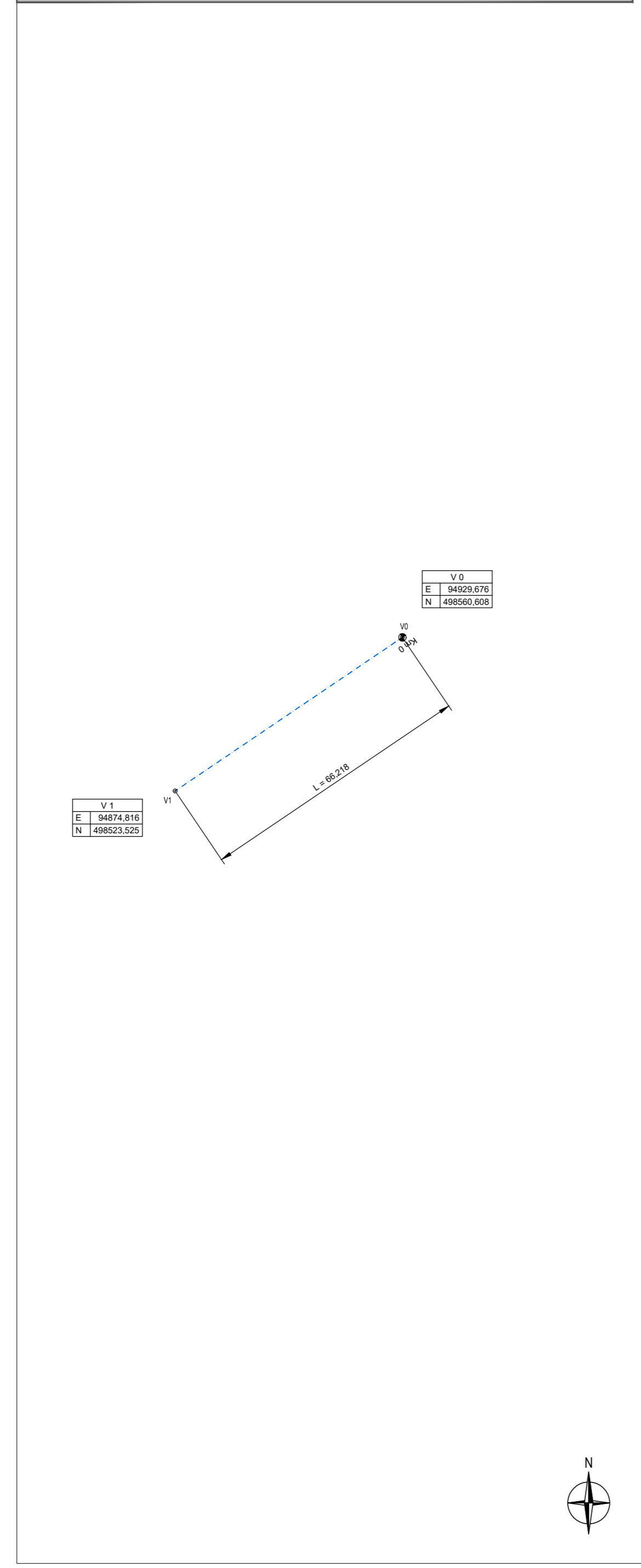
h = Δh LIVELLETTA	Δh LIVELLETTA	h = Δh LIVELLETTA
L = DISTANZA ORIZZONTALE VERTICI ALTIMETRICI	L = DISTANZA ORIZZONTALE VERTICI ALTIMETRICI	L = DISTANZA ORIZZONTALE VERTICI ALTIMETRICI
i = PENDENZA (-DISCESA; +ASCESA)	i = PENDENZA (-DISCESA; +ASCESA)	i = PENDENZA (-DISCESA; +ASCESA)

N = NUMERAZIONE PROGRESSIVA VERTICI
 Pr = PROGRESSIVA VERTICE ALTIMETRICO
 Qi = QUOTA VERTICE ALTIMETRICO
 R = RAGGIO RACCORDO ALTIMETRICO
 T = TANGENTE ALTIMETRICA
 Fr = FRECCIA
 Sv = SVILUPPO ARCO DI CERCHIO

LEGENDA TABELLE VERTICI PLANIMETRICI

Ce E	Coordinata EST del centro
Ce N	Coordinata NORD del centro
R	Raggio
Sv	Sviluppo
Ang	Angolo al centro
Tan	Tangente

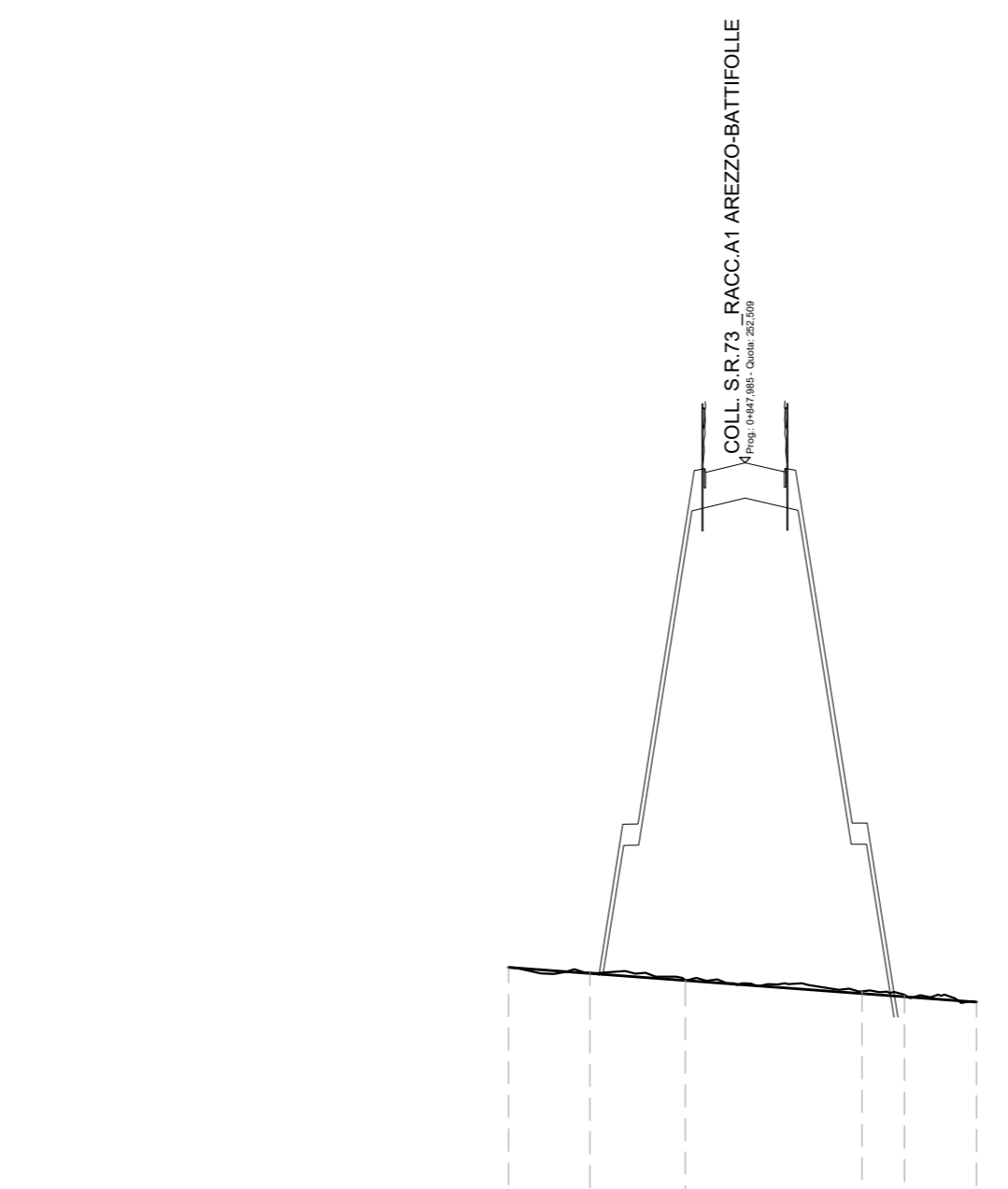
DEVIAZIONE STRADA LOCALE "Sec_11" - PLANIMETRIA DI TRACCIAMENTO
Scala 1:1000



LIVELLETTA

DIFF. DI QUOTA	L	i
DISTANZA	68.22	-0.94%
PENDENZA		

SEC_11



SCALA QUOTE 1:100
SCALA DISTANZE 1:1000

NUMERO SEZIONI	1	2	3	4	5	6
DISTANZE PARZIALI	11.500	13.500	25.000			
DISTANZE PROGRESSIVE		-243.364 -243.364 -0.000.000	-242.276 -242.277 -0.001.000	-245.178 -245.178 -0.002.000	-246.892 -246.892 -0.003.000	-248.606 -248.606 -0.004.000
QUOTE TERRENO		-242.276 -242.277 -0.001.000	-245.178 -245.178 -0.002.000	-246.892 -246.892 -0.003.000	-248.606 -248.606 -0.004.000	-250.320 -250.320 -0.005.000
QUOTE PROGETTO		-243.364 -243.364 -0.000.000	-242.276 -242.277 -0.001.000	-245.178 -245.178 -0.002.000	-246.892 -246.892 -0.003.000	-248.606 -248.606 -0.004.000
ETTOMETRICHE	0					
ANDAMENTO PLANIMETRICO				L = 66.218		
SOPRAELEVAZIONI	SX					
	DX	-2.50%				-2.50%

Sanas
GRUPPO FS ITALIANE
Direzione Progettazione e Realizzazione Lavori

E78 GROSSETO - FANO
Tratto Nodo di Arezzo – Selci – Lama (E45) –
Palazzo del Pero – Completamento

PROGETTO DEFINITIVO | FI 509

ANAS - DIREZIONE PROGETTAZIONE E REALIZZAZIONE LAVORI

IL GEOLOGO Dott. Gian. Marco Leonardi Ordine dei geologi della Regione Lazio n. 1541 COORDINATORE PER LA SICUREZZA IN FASE DI PROGETTAZIONE Arch. Santo Salvatore Vermiglio Ordine Architetti Provincia di Reggio Calabria n. 1270 VISTO IN RESP. DEL PROCEDIMENTO Ing. Francesco Pisani	1 PROGETTISTI SPECIALISTI (Mandatari) Ing. Ambrogio... Ing. Moreno... Ing. Matteo... Ing. Giuseppe... Arch. Pininf. Marco Calozza	PROGETTAZIONE ATI (Mandatari) GPI INGEGNERIA GESTIONE PROGETTI INGEGNERIA s.r.l. cooprogetti engeko IL PROGETTISTA RESPONSABILE DELL'INTEGRAZIONE DELLE PRESTAZIONI SPECIALISTICHE (DPR/20/10 ART. 15 COMMA 2) Dott. Ing. GIORGIO GUIDUCCI Ordine Ingegneri Provincia di Roma n. 20629
---	--	--

PROGETTO DELL'INFRASTRUTTURA
Viabilità secondarie e locali -VS08
DEVIAZIONE STRADA LOCALE "SEC_11"
PLANIMETRIA, PROFILI E TRACCIAMENTI

CODICE PROGETTO	PROGETTO	LV.PROG. ANNO	NOME FILE	REVISIONE	SCALA
DPIFI509D	D	22	SOOPS08TRADIO1_A	A	1:1000

REV.	DESCRIZIONE	DATA	REDATTO	VERIFICATO	APPROVATO
A	Emissione	Maggio '22	Affieri	Signorelli	Guiducci