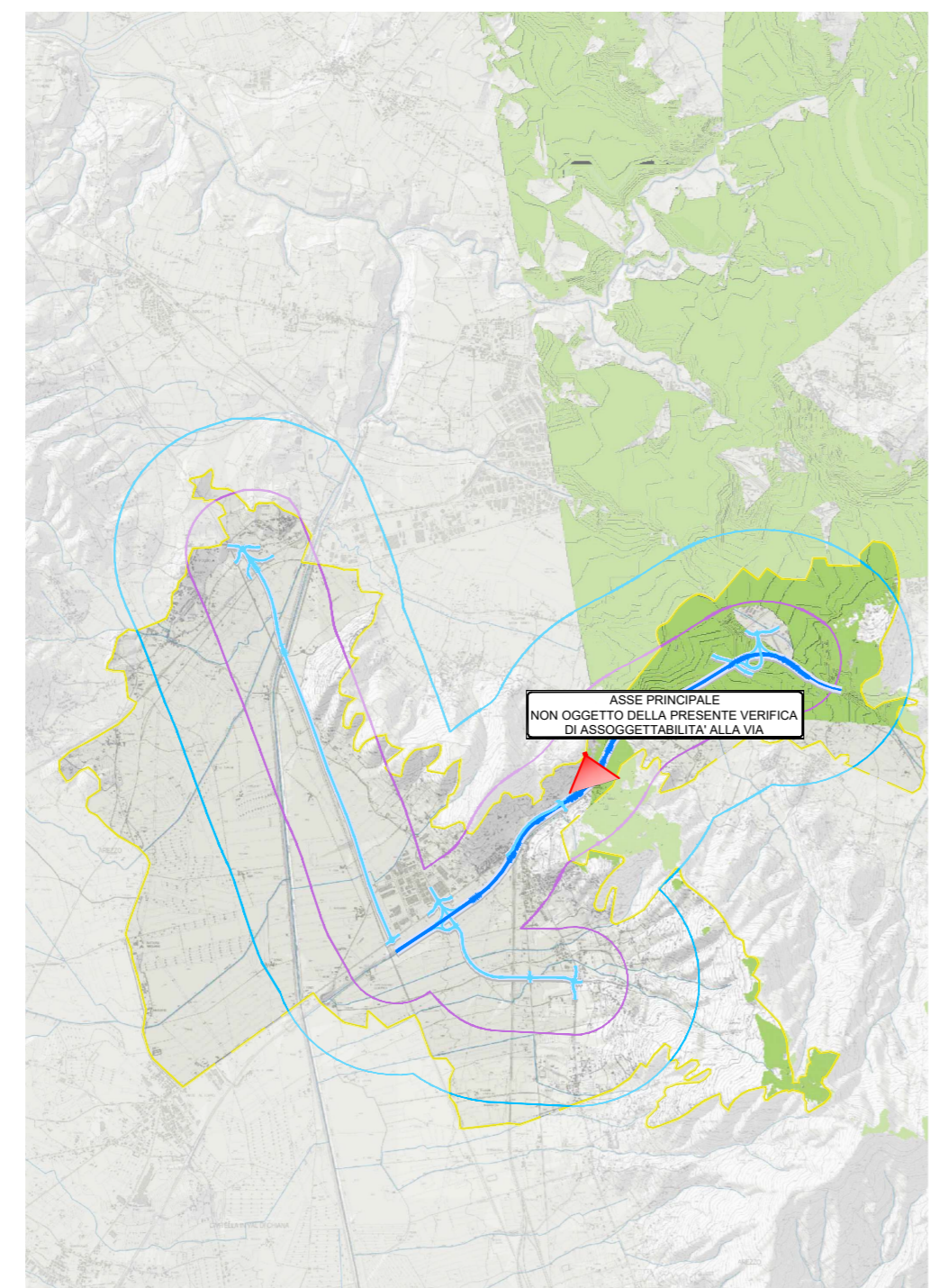
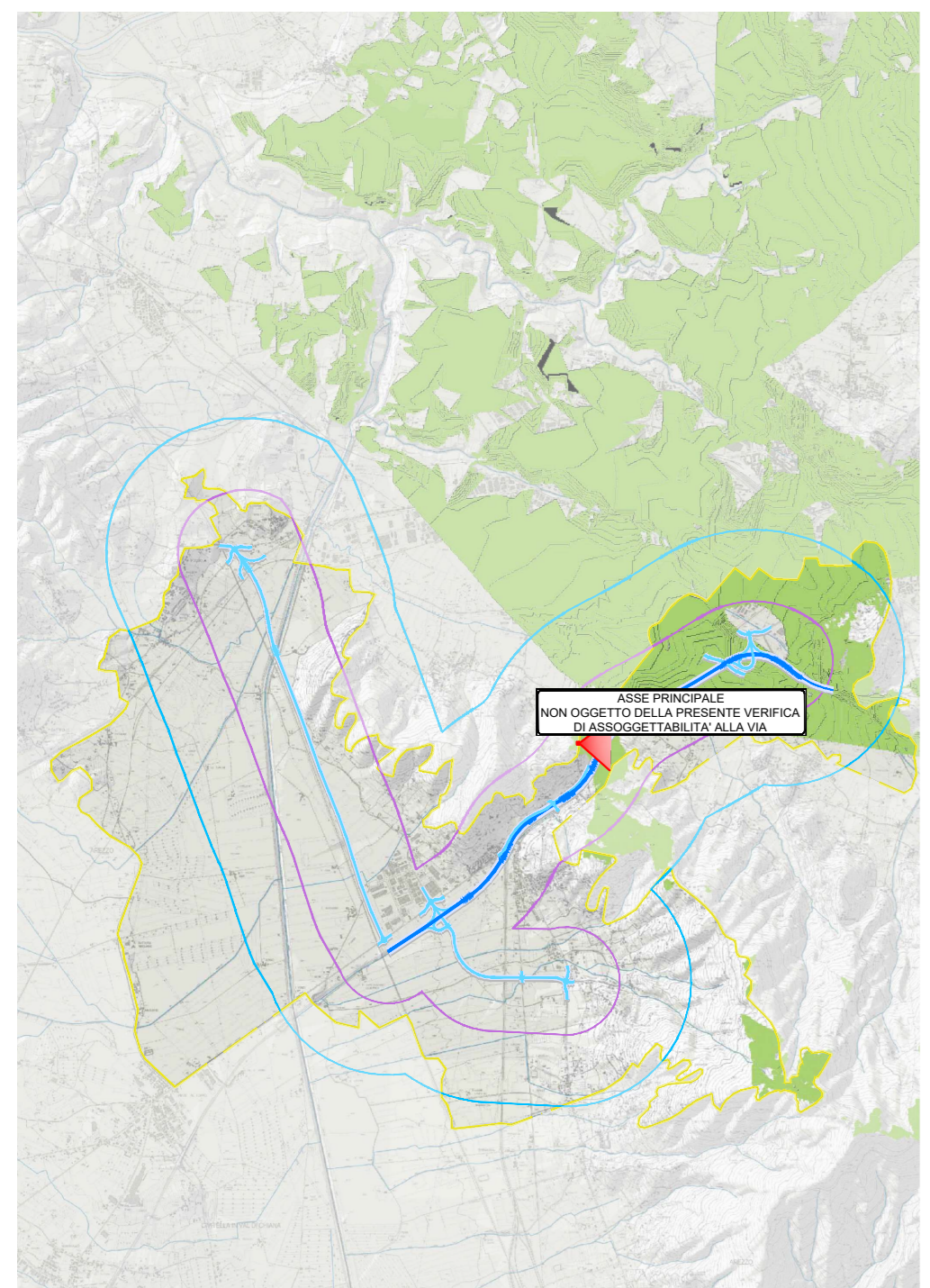


Legenda

- Area visibili - Intervisibilità potenziale
- Coni visuali dinamici di contesto
- Coni visuali statici di contesto
- Coni visuali dinamici di prossimità
- Punto di presa panoramico (visuali di contesto)
- Punto di presa ravvicinato (visuali di prossimità)
- Limite di contesto
- Buffer 500 metri
- Buffer 1.200 metri

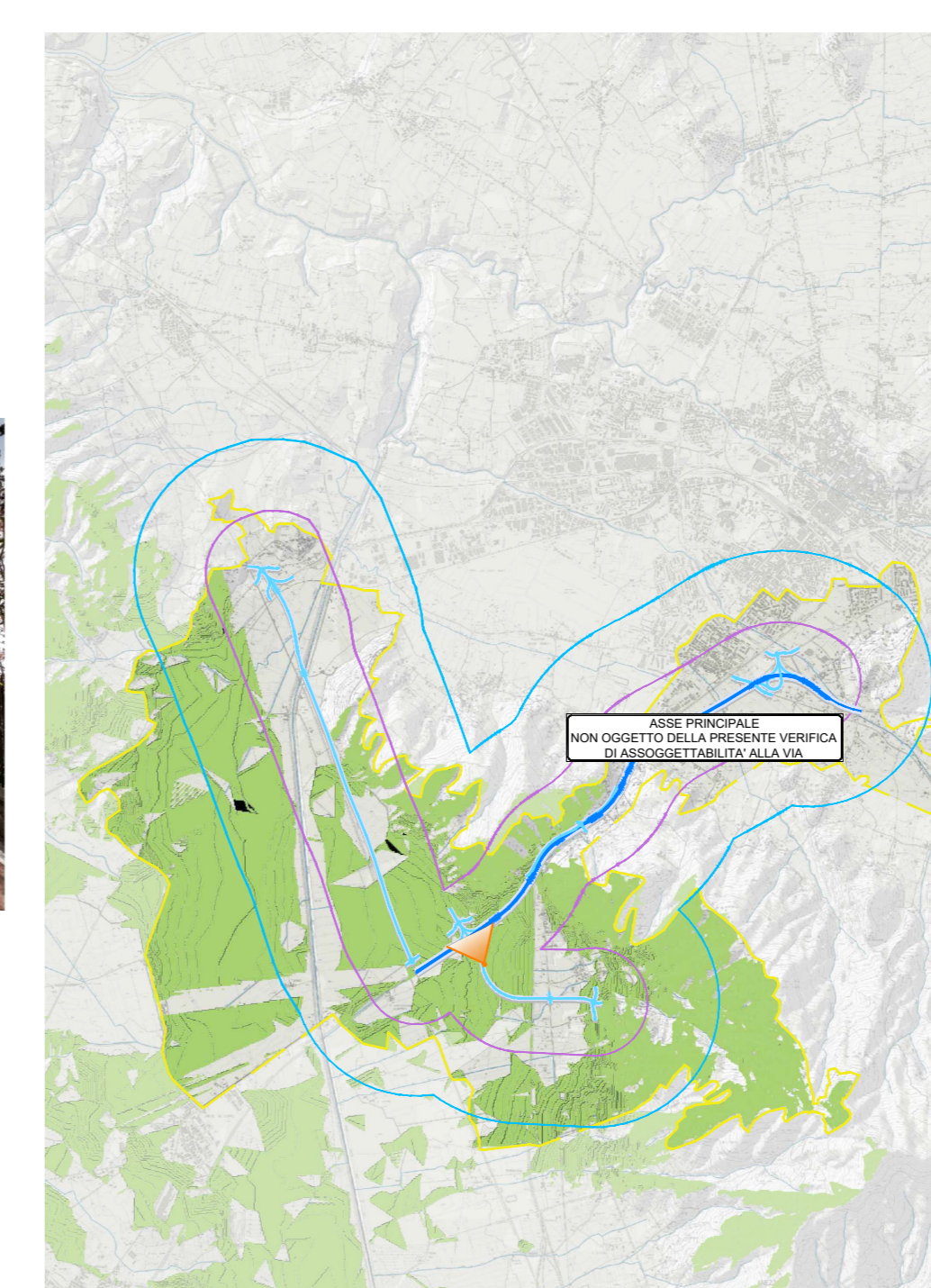
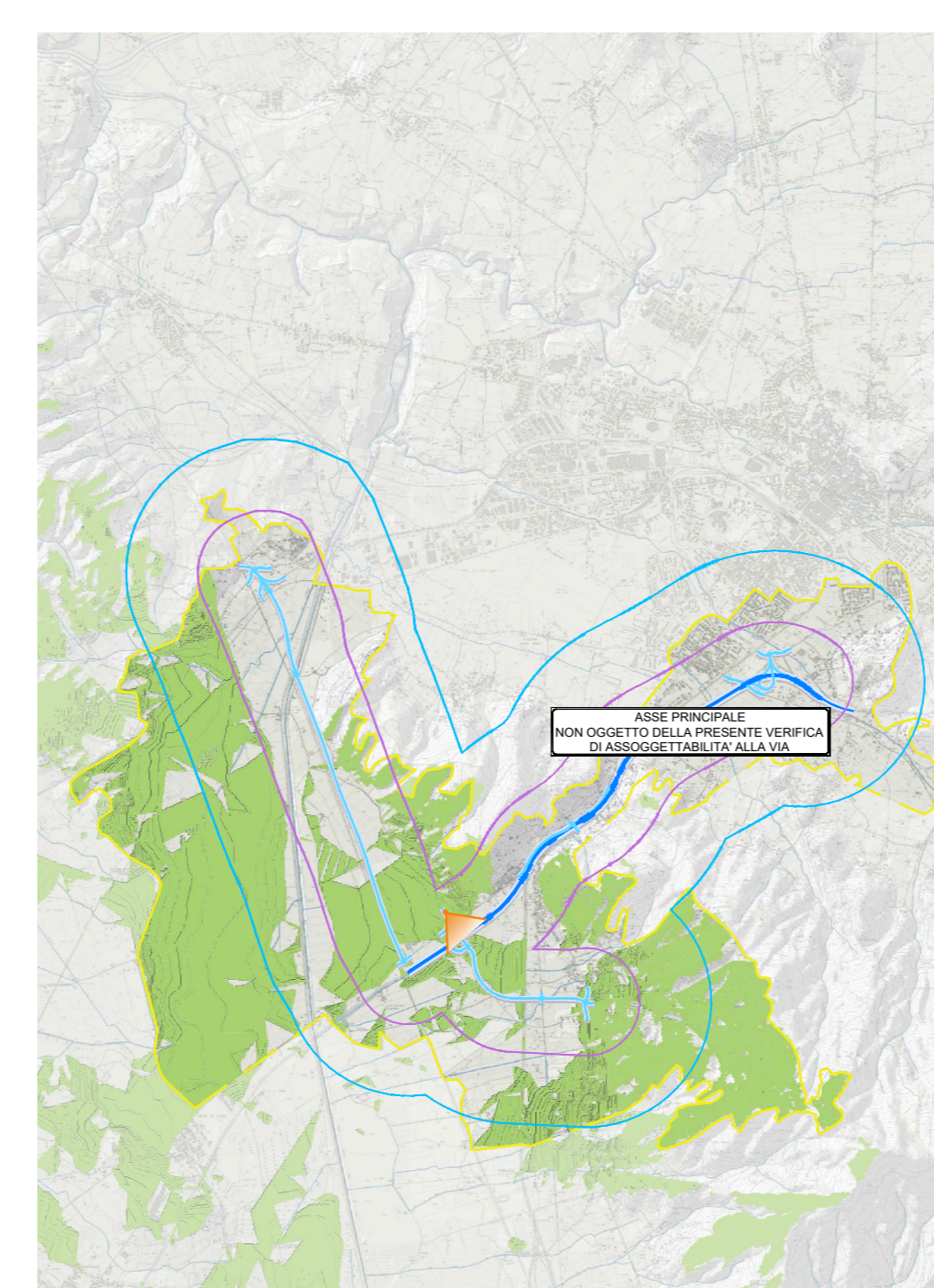
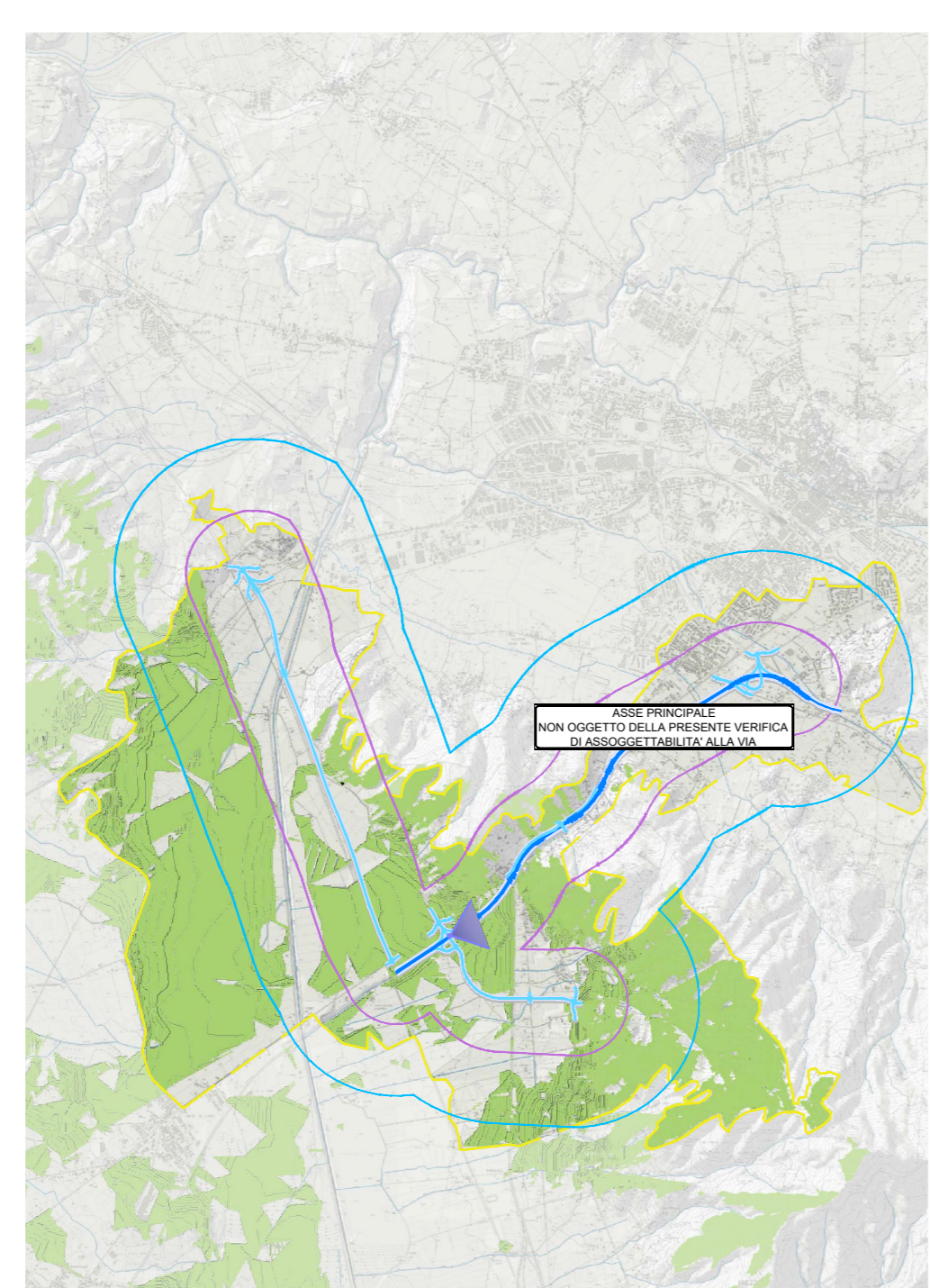
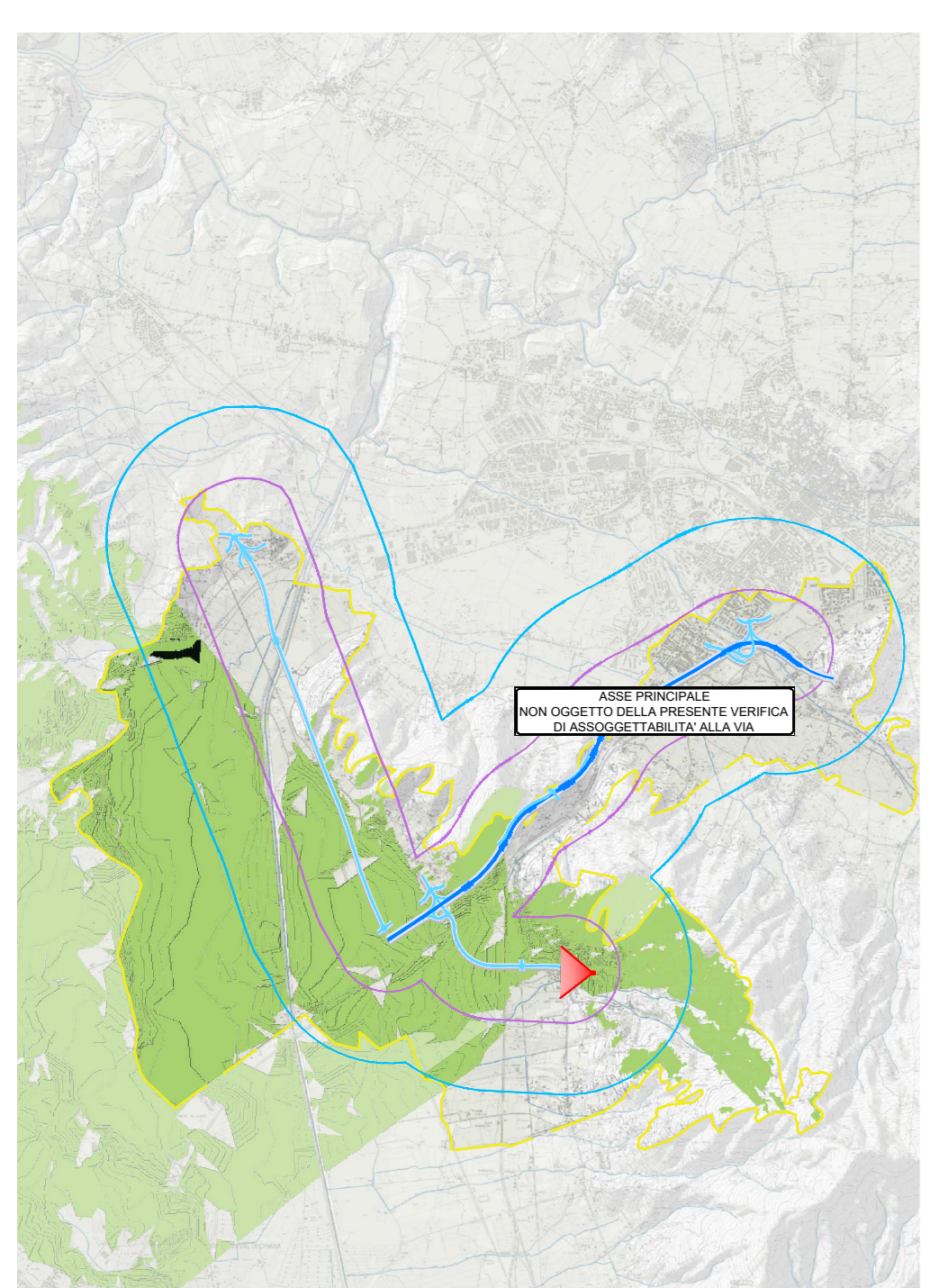
Tracciato di progetto

- Asse principale
- Strade di collegamento
- Innesti sulla viabilità esistente



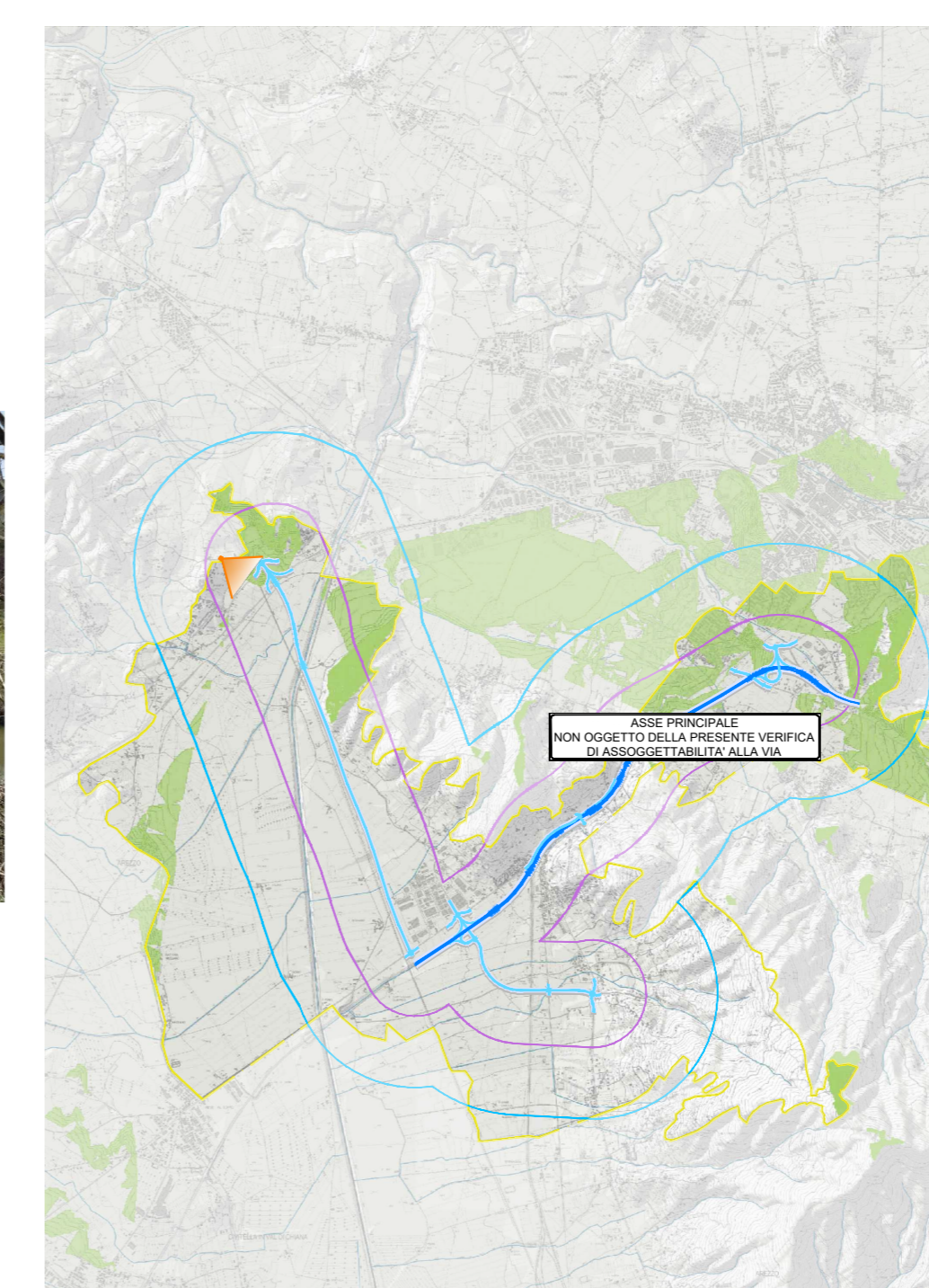
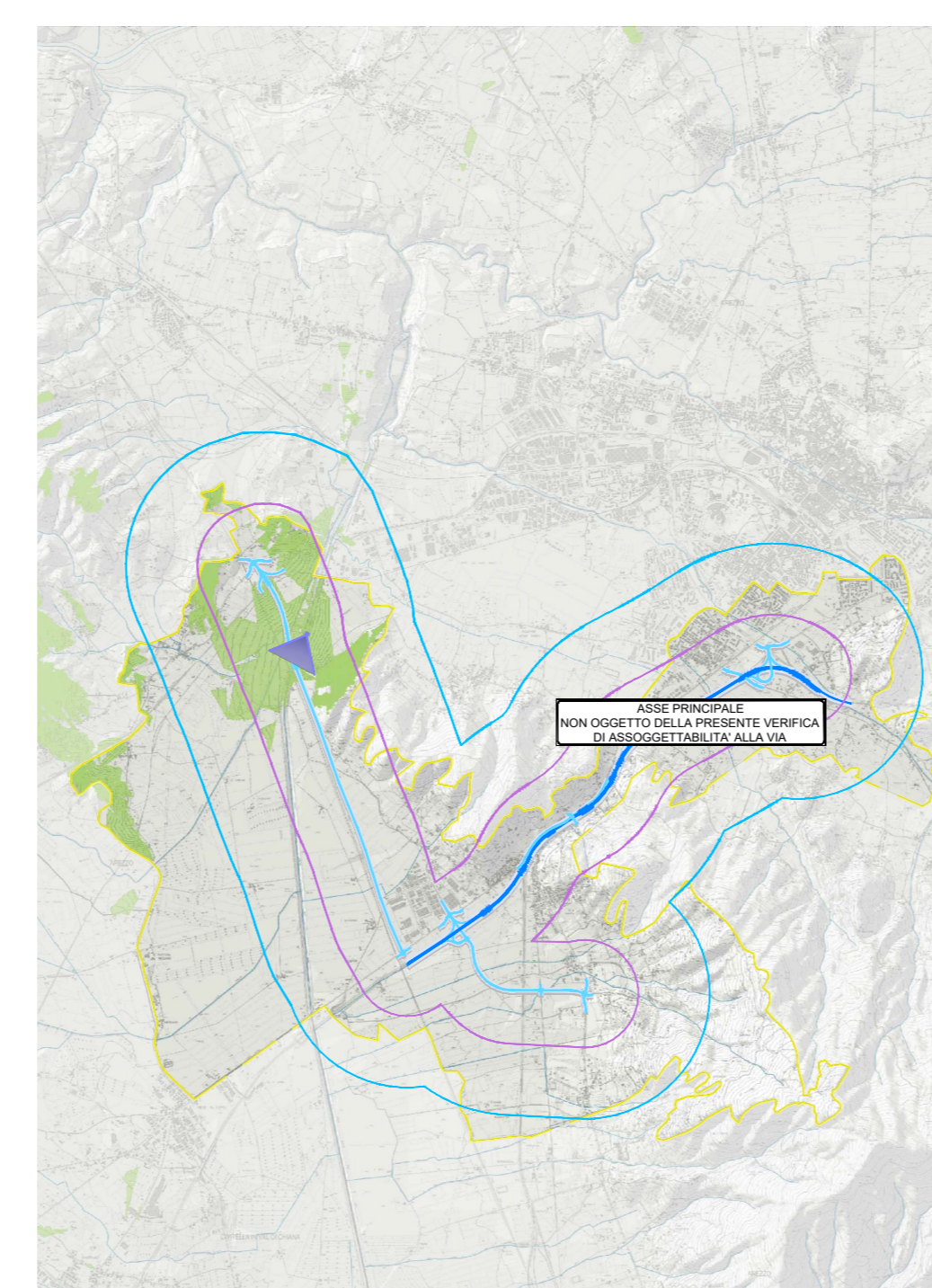
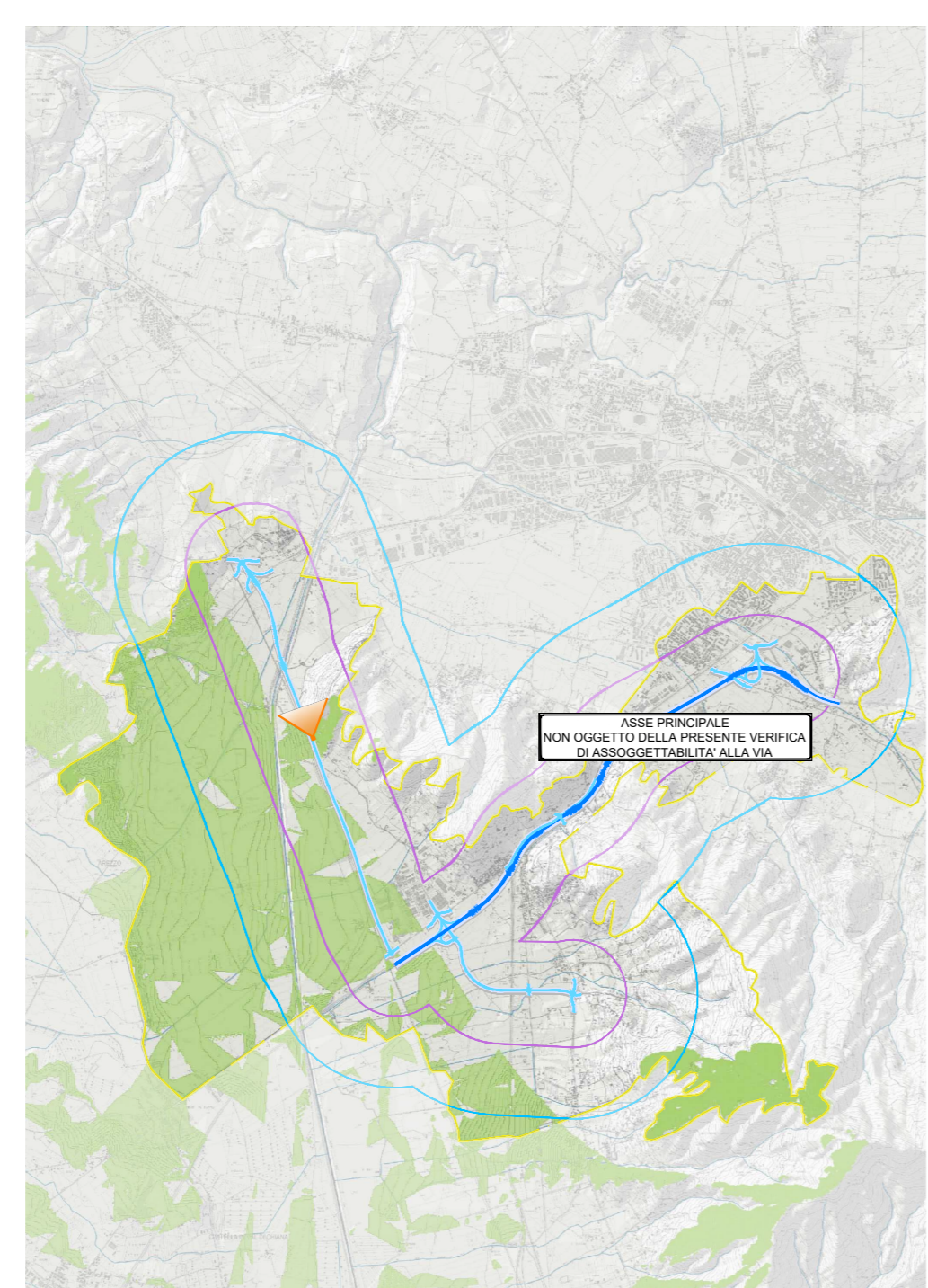
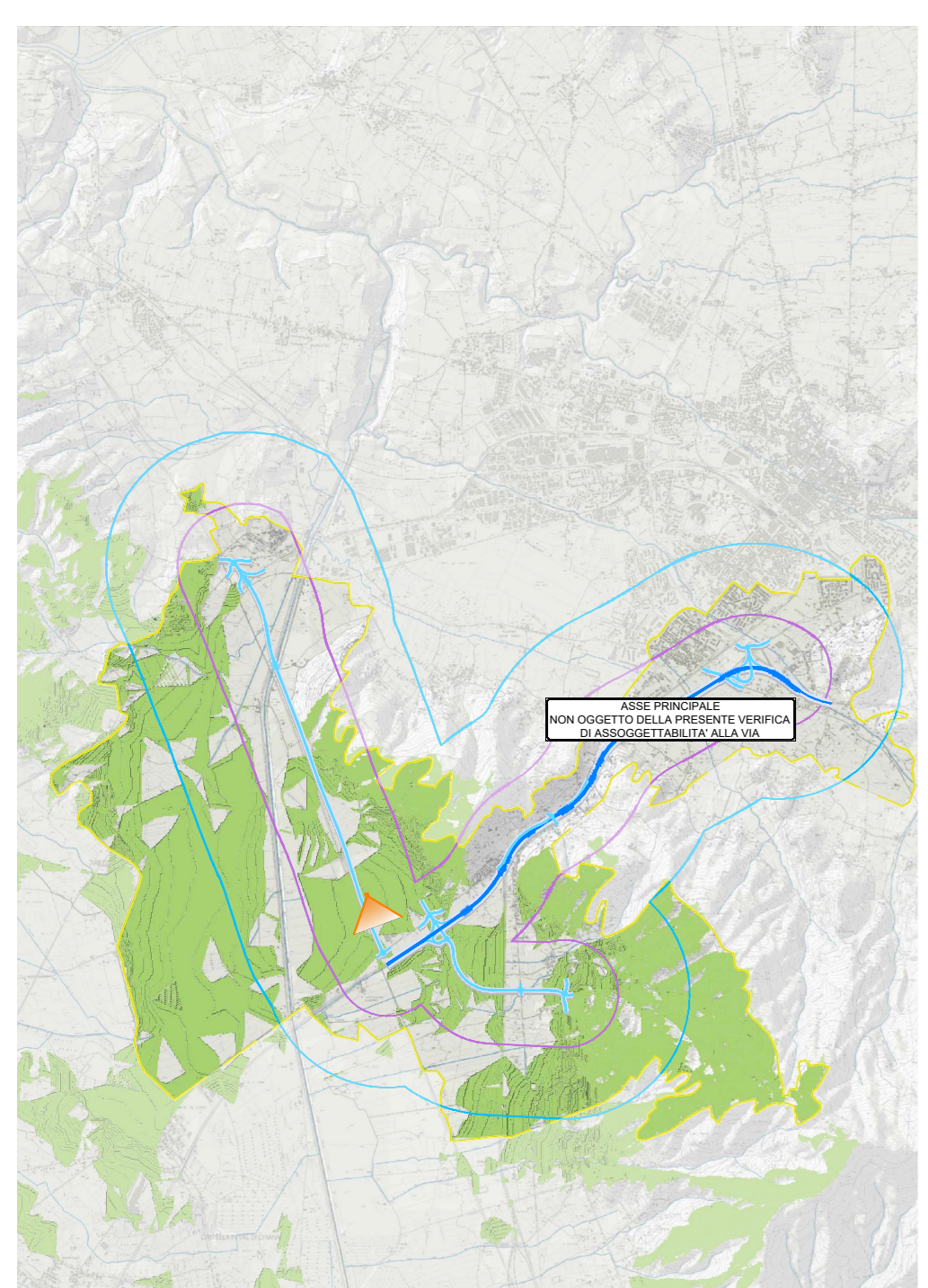
Cono visuale dinamico di prossimità
R Punto 16
 Collegamento via Tramascano-SP21

Vista della strada di collegamento tra via Tramascano e la SP21 verso area a prato e verso la SP21 (svincolo Battifolle)



Cono visuale dinamico di prossimità
R Punto 25
 Collegamento via Tramascano-SP21

Vista della strada di collegamento tra via Tramascano e la SP21 verso area a prato e verso la SP21 (svincolo Battifolle)



Cono visuale dinamico di prossimità
R Punto 34
 Collegamento via Tramascano-SP21

Vista della strada di collegamento tra via Tramascano e la SP21 verso area a prato e verso la SP21 (svincolo Battifolle)

Sanas
 GRUPPO FS ITALIANE

Direzione Progettazione e Realizzazione Lavori

E78 GROSSETO - FANO
 Tratto Nodo di Arezzo - Selci - Lama (E45) - Palazzo del Pero - Completamento

PROGETTO DEFINITIVO | FI 509

ANAS - DIREZIONE PROGETTAZIONE E REALIZZAZIONE LAVORI

IL GEOLOGO Dott. Gian. Marco Leonardi Ordine dei geologi della Regione Lazio n. 1541 COORDINATORE PER LA SICUREZZA IN FASE DI PROGETTAZIONE	I PROGETTISTI SPECIALISTICI Ing. Ambrogio Signorelli Ordine Ingegneri Provincia di Roma n. 35112 Sezione A Ing. Marco Pini Ordine Ingegneri Provincia di Grosseto n. 2378 Ing. Maurizio Biondi Ordine Ingegneri Provincia di Grosseto n. 1790A	PROGETTAZIONE ATI (Mandatari) GPI INGEGNERIA GESTIONE PROGETTI INGEGNERIA s.r.l. cooprogetti engeko INGEGNERIA s.p.a. Dott. Ing. GIORGIO GUIDUCCI Ordine Ingegneri Provincia di Roma n. 14031
---	--	--

STUDIO PRELIMINARE AMBIENTALE
 Paesaggio

Percezione visiva ed intervisibilità

CODICE PROGETTO PROGETTO D/P/F/15/09	LV/PROG ANNO D/22	NOME FILE T00AM02AMBCT11_B	REVISIONE B	SCALA 1:50.000
D				
C				
B	Rev. o seguito istruttoria Prot. U. 0463887. 05-07-2022	Sett. '22	Uccellini	Panfili
A	Emisione	Maggio '22	Uccellini	Panfili
REV.	DESCRIZIONE	DATA	REDAITTO	VERIFICATO

APPROVATO