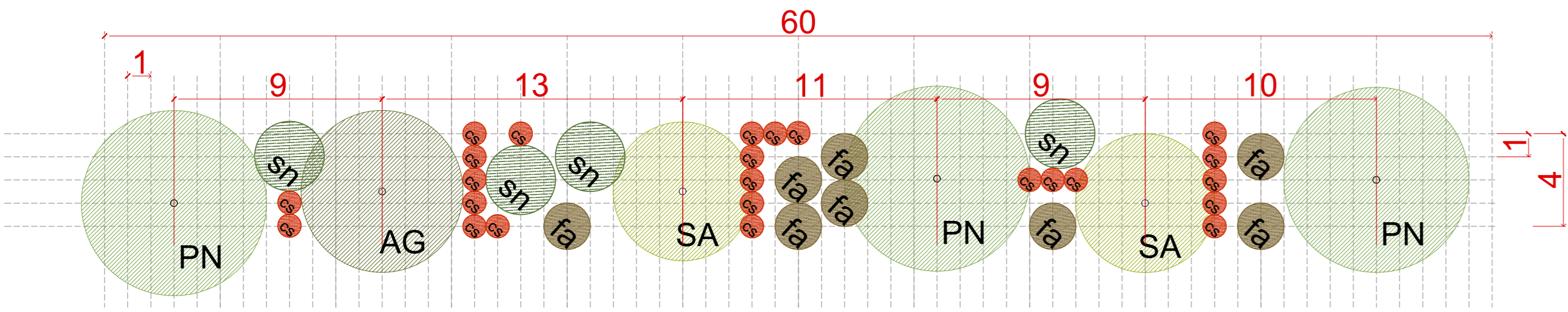


STR 04

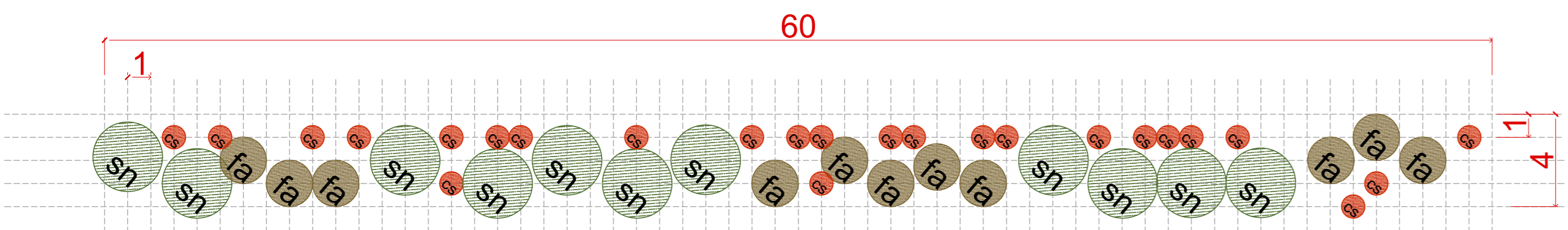
S16 Fascia ripariale mista (modulo 60 x 4) NATURALIFORME



- PN *Populus nigra*
- SA *Salix alba*
- AG *Alnus glutinosa*
- cs *Cornus sanguinea*
- sn *Sambucus nigra*
- fa *Frangula alnus*

STR 04

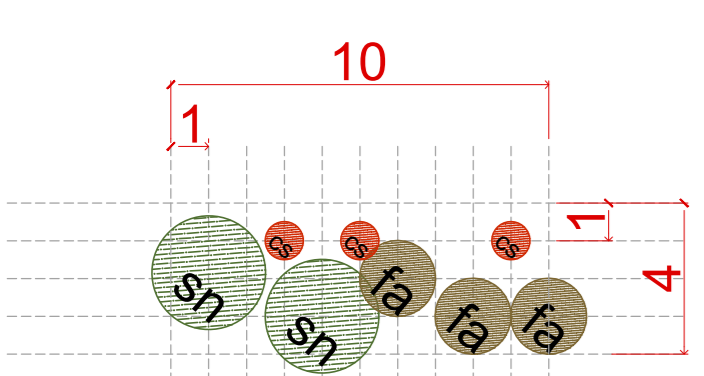
S17 Fascia ripariale di arbusti (modulo 60 x 4) NATURALIFORME



- cs *Cornus sanguinea*
- sn *Sambucus nigra*
- fa *Frangula alnus*

STR 04

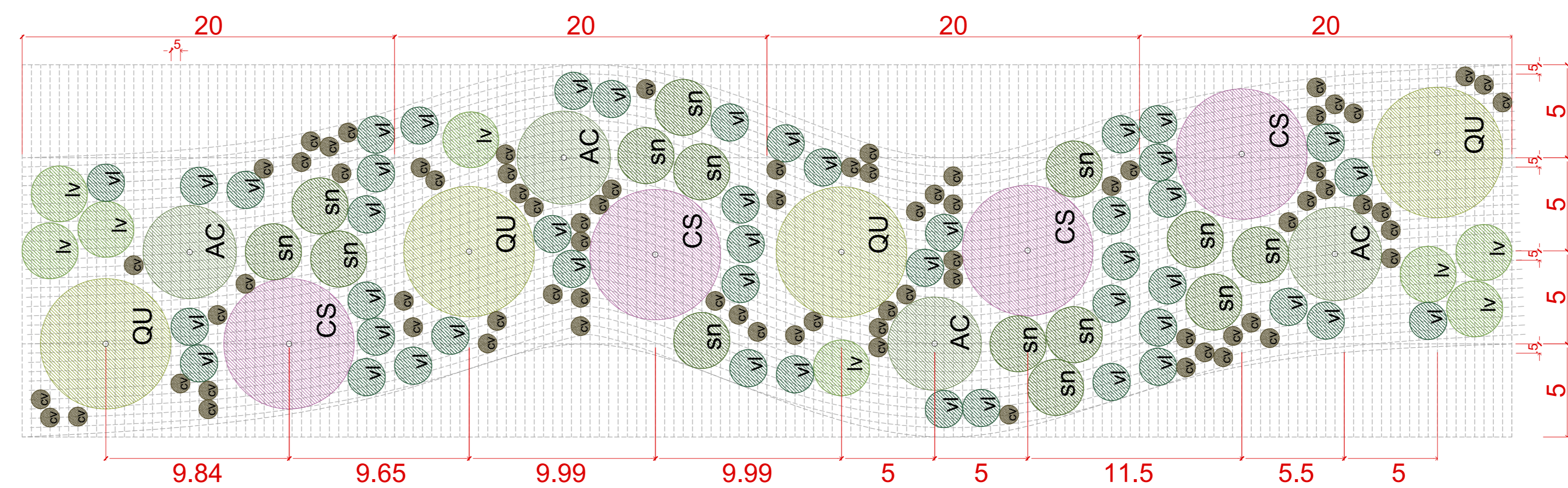
S20 Fascia d'invito ai sottopassi per la fauna (modulo 10 x 4) NATURALIFORME



- cs *Cornus sanguinea*
- sn *Sambucus nigra*
- fa *Frangula alnus*

STR 03

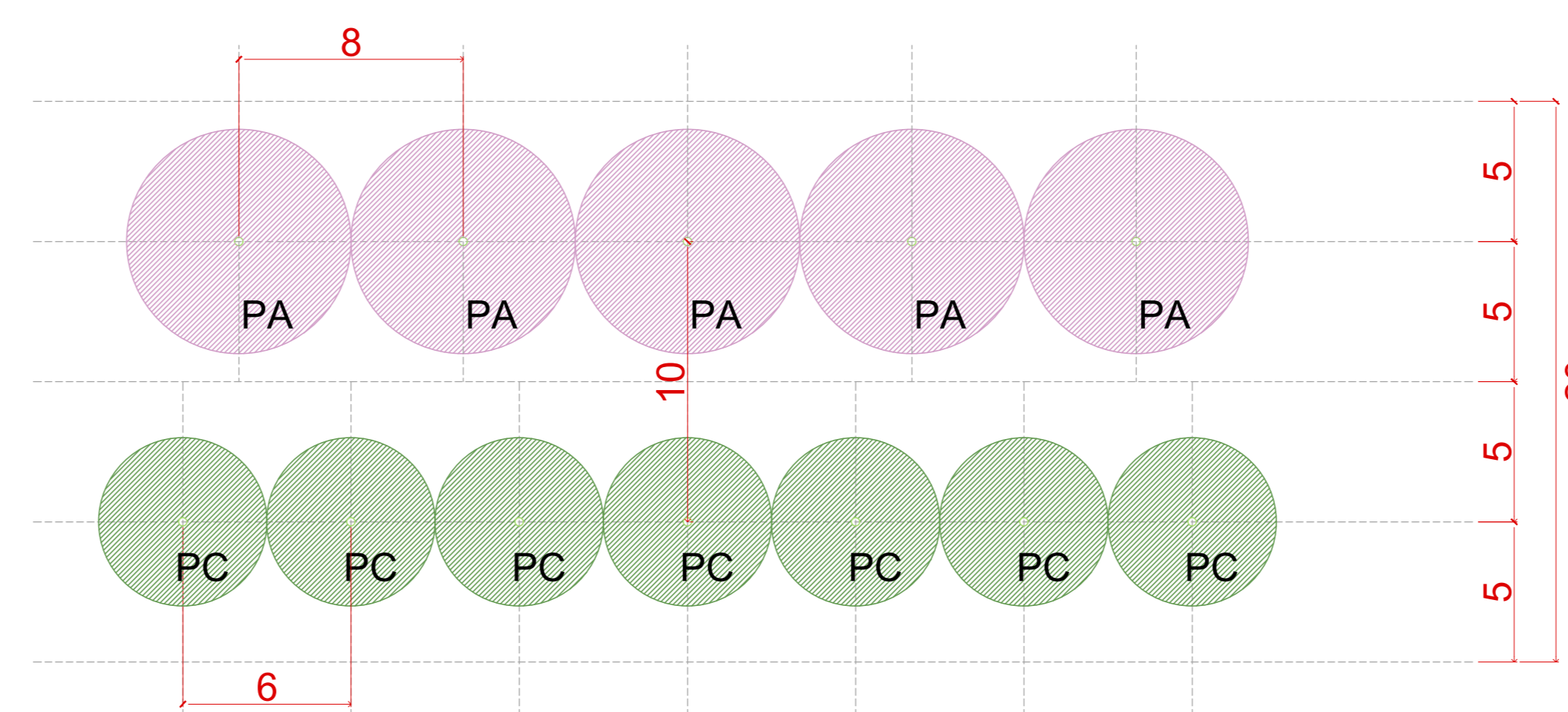
S18 Fascia tampone (modulo 80 x 20) NATURALIFORME



- CS *Cercis siliquastrum*
- QU *Quercus pubescens*
- AC *Acer campestre*
- VI *Viburnum lantana*
- cs *Cornus sanguinea*
- lv *Ligustrum vulgare*
- cv *Cotoneaster vulgris*
- sn *Sambucus nigra*

STR 02

S19 Filari fruttiferi LINEARE



- PA *Prunus avium*
- PC *Prunus cerasus*

ABACO VEGETAZIONE			
ID	SPECIE	SESTO IMPIANTO	SIMBOLO
AC	Acer campestre	5	
AG	Alnus glutinosa	7	
CS	Cercis siliquastrum	7	
CU	Cupressus sempervirens	5	
FO	Fraxinus ornus	7	
OC	Ostrya carpinifolia	7	
PA	Prunus avium	8	
PC	Prunus cerasus	6	
PM	Prunus mahaleb	5	
PN	Populus nigra	8	
QP	Quercus petraea	8	
QU	Quercus pubescens	7	
SA	Salix alba	6	
ci	Cytisus scoparius	1	
cm	Crataegus monogyna	3	
cs	Cornus sanguinea	1	
cv	Cotoneaster vulgaris	1	
ee	Euonymus europaeus	2	
fa	Frangula alnus	2	
gp	Genista pilosa	0.5	
lv	Ligustrum vulgare	3	
ro	Rosmarinum officinalis	1	
sn	Sambucus nigra	3	
sv	Syringa vulgaris	2	
vi	Viburnum lantana	2	
vt	Viburnum tinus	2	

Sanas
GRUPPO FS ITALIANE

Direzione Progettazione e Realizzazione Lavori

E78 GROSSETO - FANO
Tratto Nodo di Arezzo – Selci – Lama (E45) –
Palazzo del Pero – Completamento

PROGETTO DEFINITIVO FI 509

ANAS - DIREZIONE PROGETTAZIONE E REALIZZAZIONE LAVORI

<p>IL GEOLOGO</p> <p>Dott. Gian. Marco Leonardi Ordine dei geologi della Regione Lazio n. 1341 COORDINATORE PER LA SICUREZZA IN FASE DI PROGETTAZIONE</p> <p>Arch. Santo Salvatore Vermiglio Ordine Architetti Provincia di Reggio Calabria n. 1270 VISTO IL RESP. DEL PROCEDIMENTO Ing. Francesco Pisani</p> <p>VISTO IL RESP. DEL PROGETTO Arch. Pisani, Marco Calaza</p>	<p>1 PROGETTISTI SPECIALISTICI</p> <p>Ing. Ambrogio Signorelli Ordine Ingegneri Provincia di Roma n. 3812</p> <p>Ing. Marco Pini N° 62657 Ordine Ingegneri Provincia di Roma n. 3812</p> <p>Ing. Maurizio Bernabei Ordine Ingegneri Provincia di Pordenone al n. 790A</p> <p>Ing. Giuseppe Resta Ordine Ingegneri Provincia di Roma n. 20629</p>	<p>PROGETTAZIONE AT (Mandatario)</p> <p>GPI INGEGNERIA GESTIONE PROGETTI INGEGNERIA s.r.l.</p> <p>cooprogetti</p> <p>engeko</p> <p>IL PROGETTISTA RESPONSABILE DELL'INTEGRAZIONE DELLE SCELTE SPECIALISTICHE (DPR/207/20 ART 15 COMMA 2)</p> <p>Dott. Ing. GIORGIO GUIDUCCI Ordine Ingegneri Provincia di Roma n. 14035</p>
---	--	---

PROGETTO DELL'INFRASTRUTTURA – MITIGAZIONE AMBIENTALE
Particolari

Sesti d'impianto – Tav. 3/3

CODICE PROGETTO	LV.PROG. ANNO	NOME FILE	REVISIONE	SCALA
DPFI509	D 22	TQDAM07AMBDC03_B	B	1:200

D	C	B	A	REV.	DESCRIZIONE	DATA	REDATTO	VERIFICATO	APPROVATO
		Rev. o seguito istruttoria Prot. U. 0463887. 05-07-2022	Sett. '22	Uccellini	Panfili	Guiducci			
		Emissione	Maggio '22	Uccellini	Panfili	Guiducci			