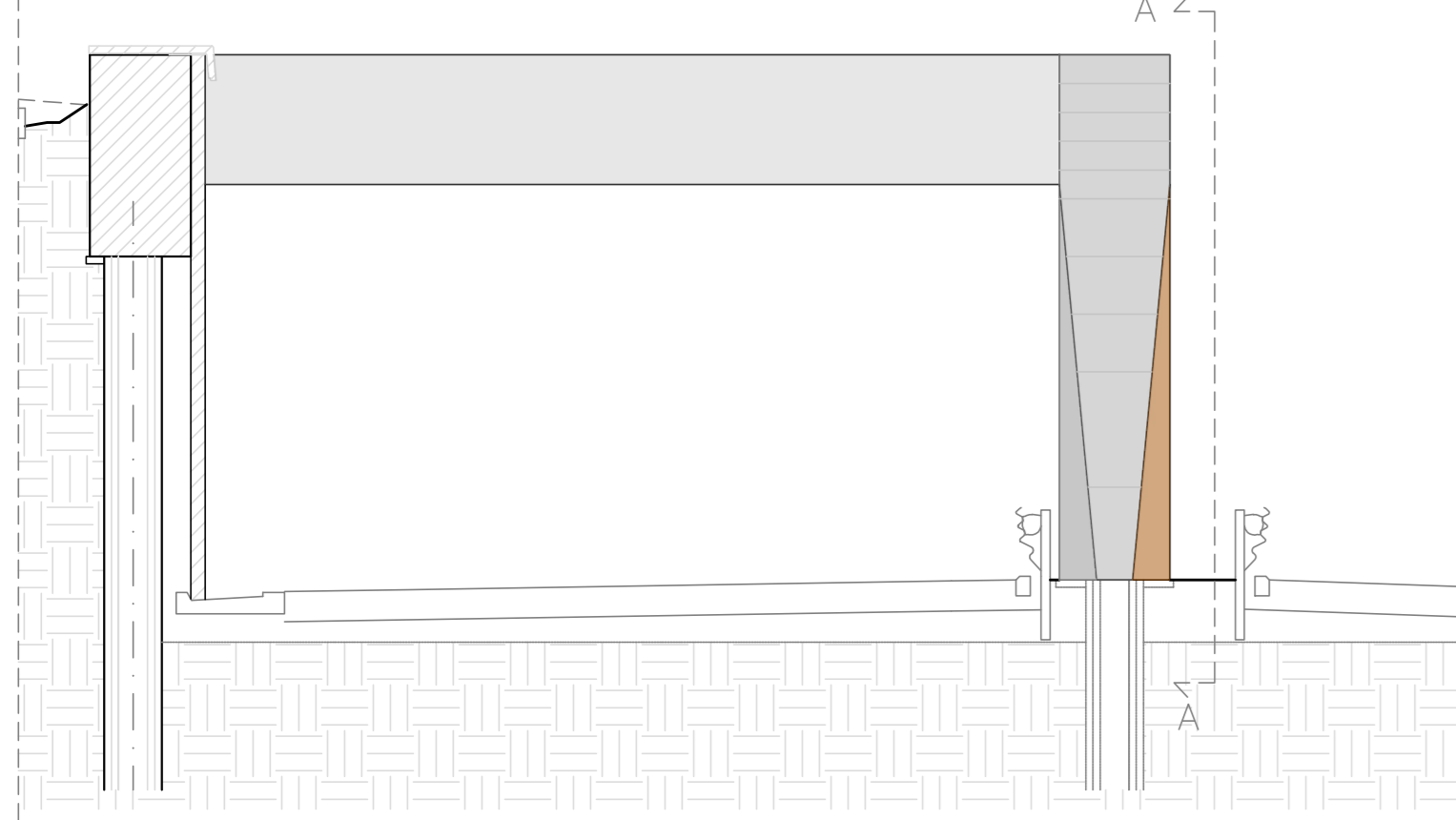


Profilo longitudinale Ponte della Chiana - scala 1:200

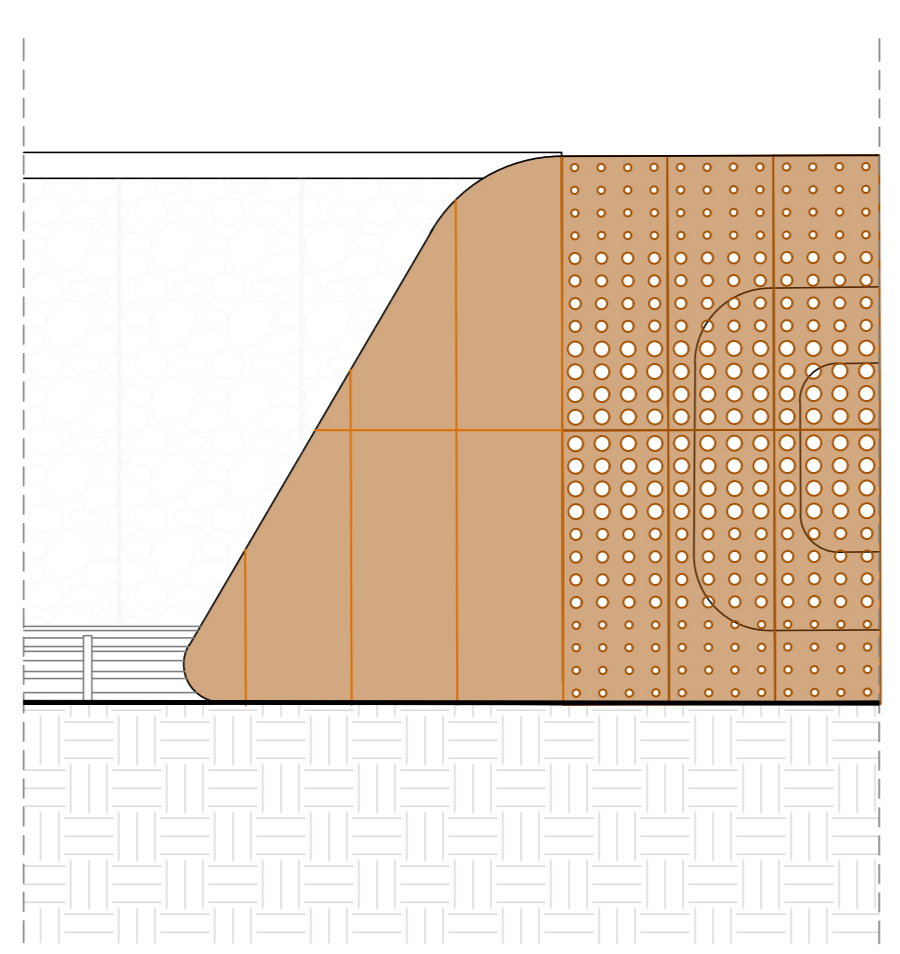
**GA Gallerie**

Per la galleria dell'Olmo si prevede un rivestimento in lamiera di acciaio Corten che conferiscono uniformità cromatica e visiva al manufatto mitigandone la presenza. Un motivo a forometria variabile alleggerisce la continuità della cortina, generando uno sfumato che si allarga in prossimità delle aperture nella struttura per consentire il passaggio della luce. Il secondo fornice, privo di bucatore, ha un rivestimento in corten senza fori. La galleria ferroviaria, nel suo nuovo imbocco e nel prolungamento, utilizza rivestimenti in continuità con l'esistente, con pietra naturale e cornici in cotto.

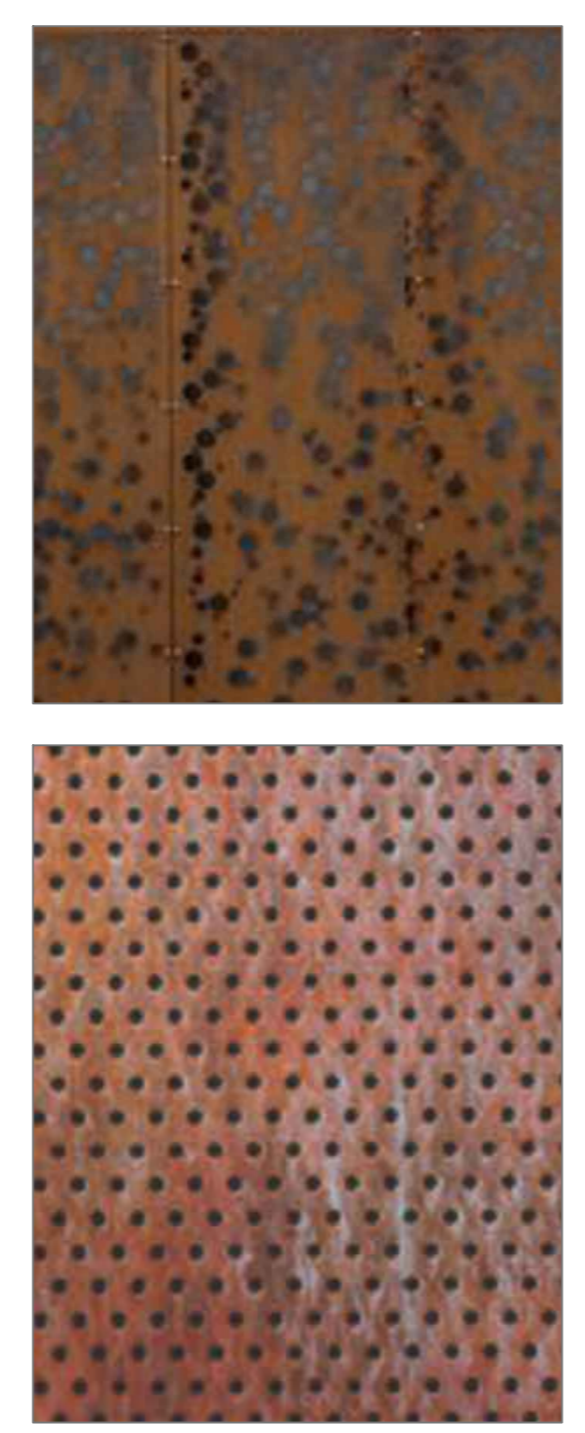
Imbocco tipo galleria dell'Olmo - scala 1:200



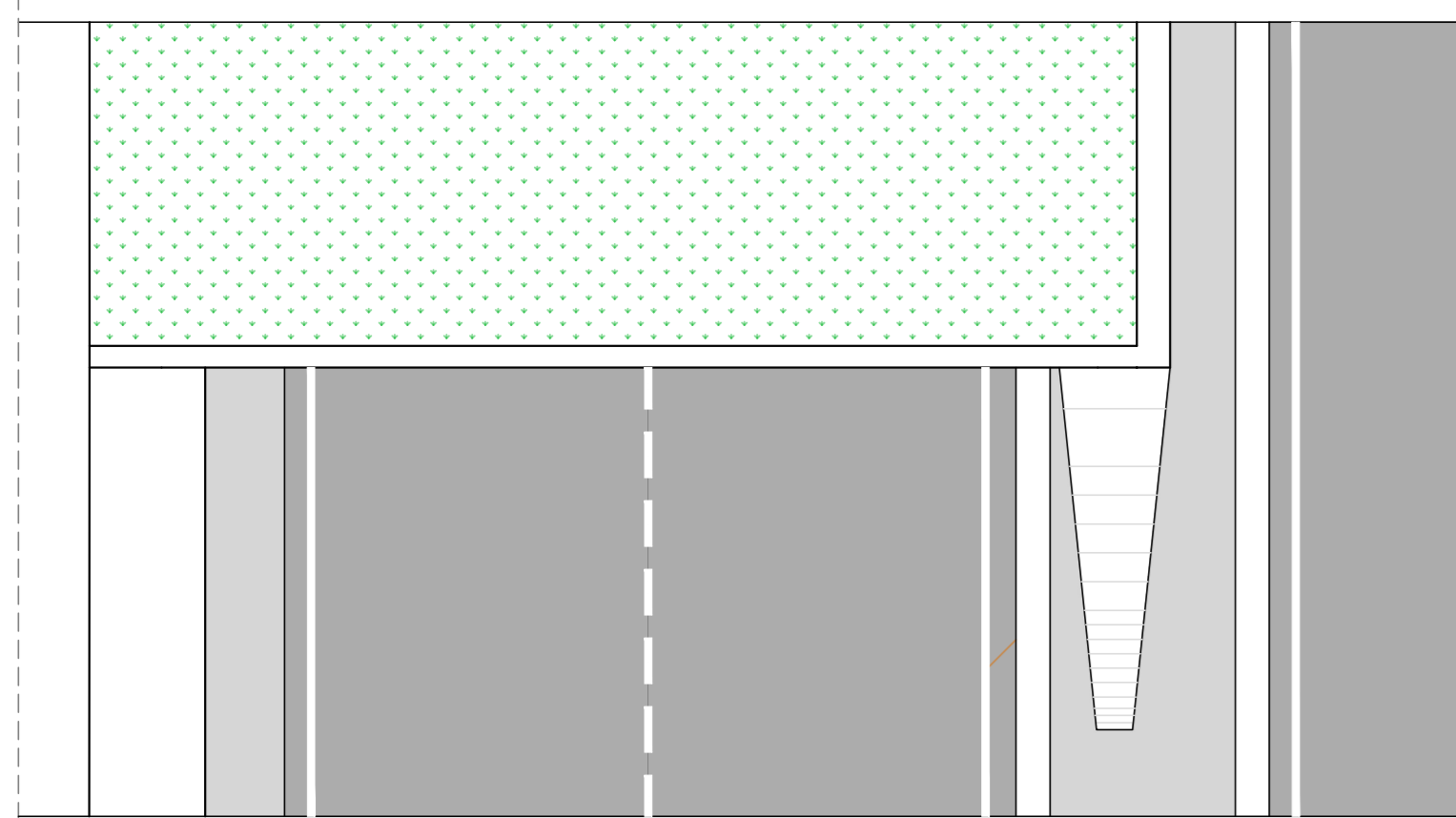
Prospetto - Scala 1:200



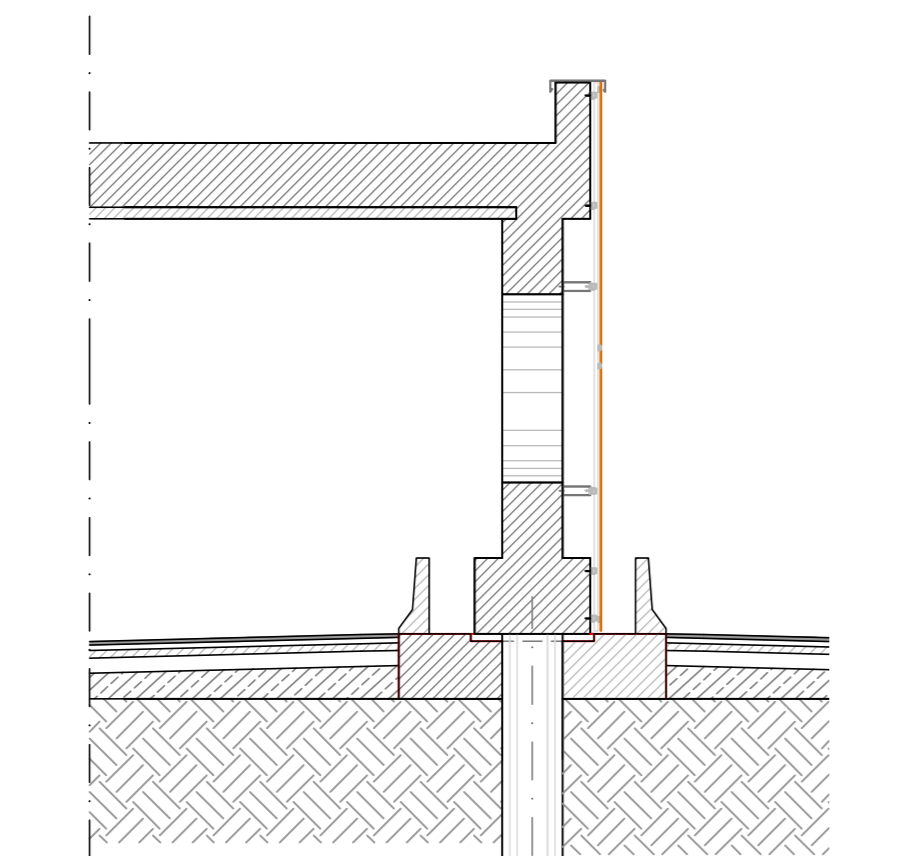
Vista A-A



Immagini di riferimento

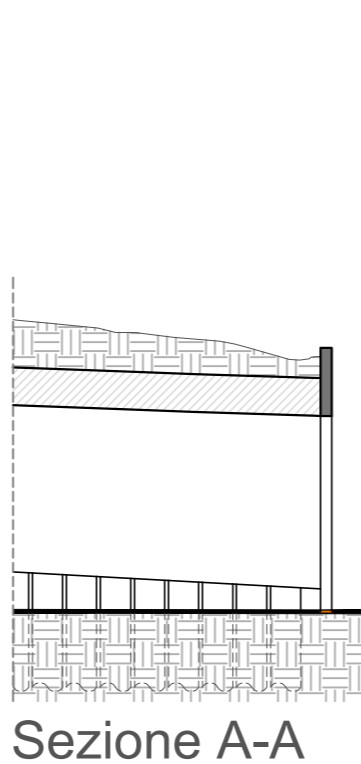


Planimetria imbocco - Scala 1:200

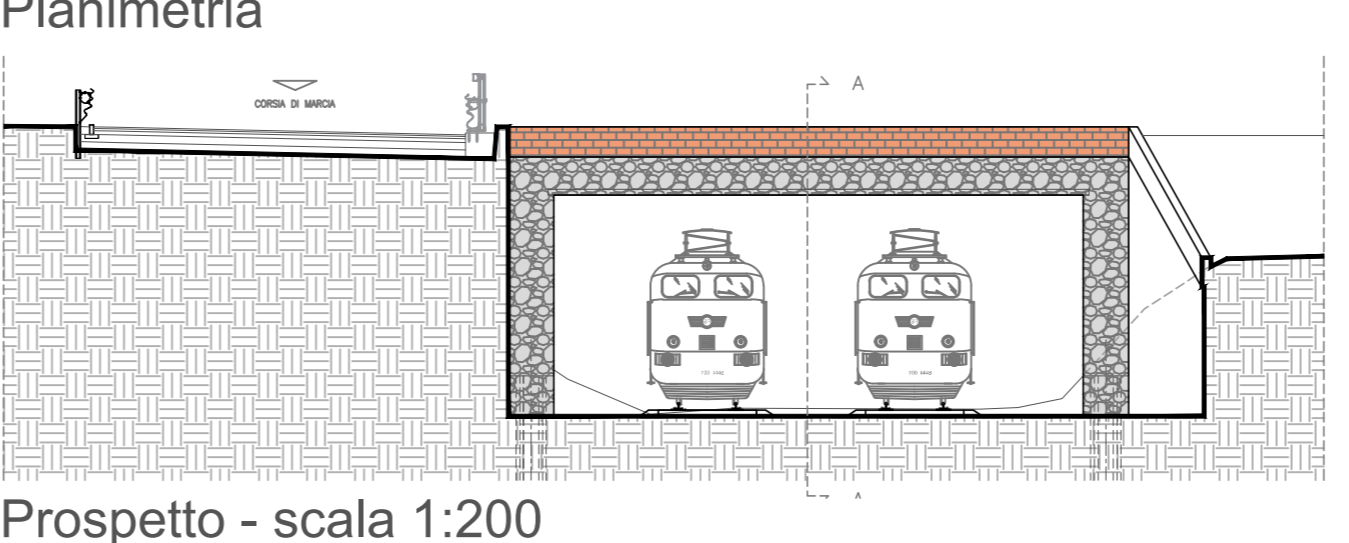
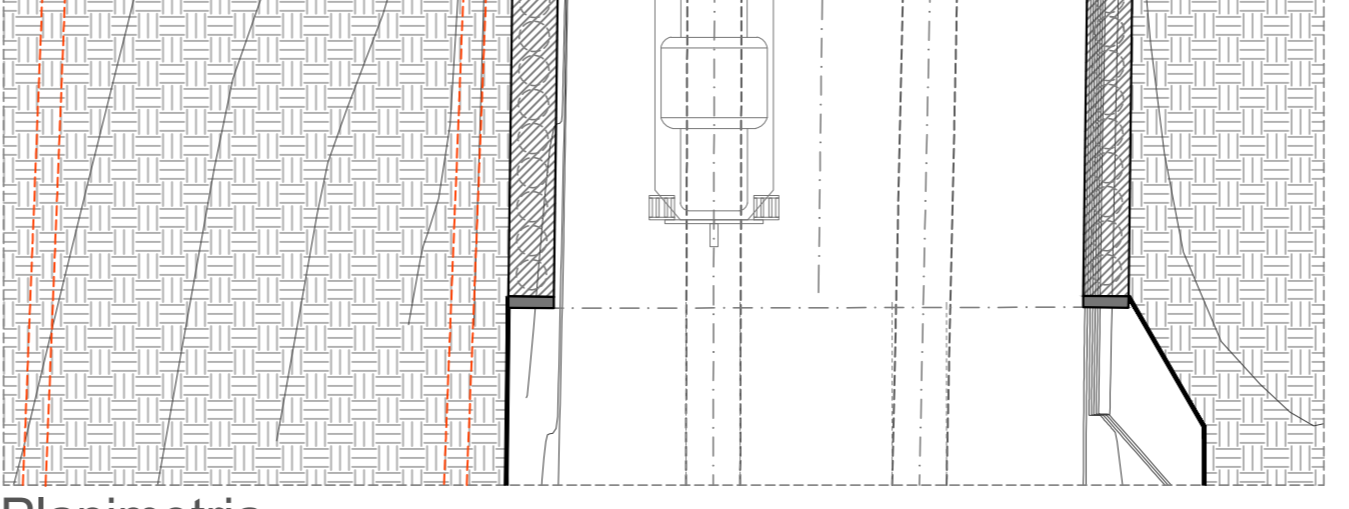


Sezione e prospetto tipo Galleria dell'Olmo - Scala 1:100

Imbocco est galleria ferroviaria - scala 1:200

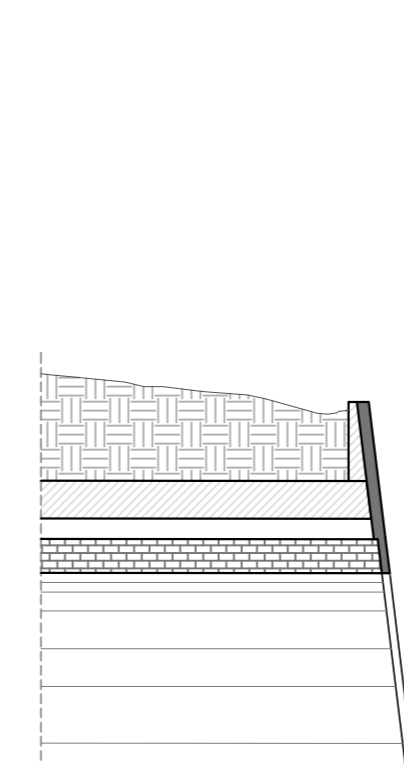


Sezione A-A

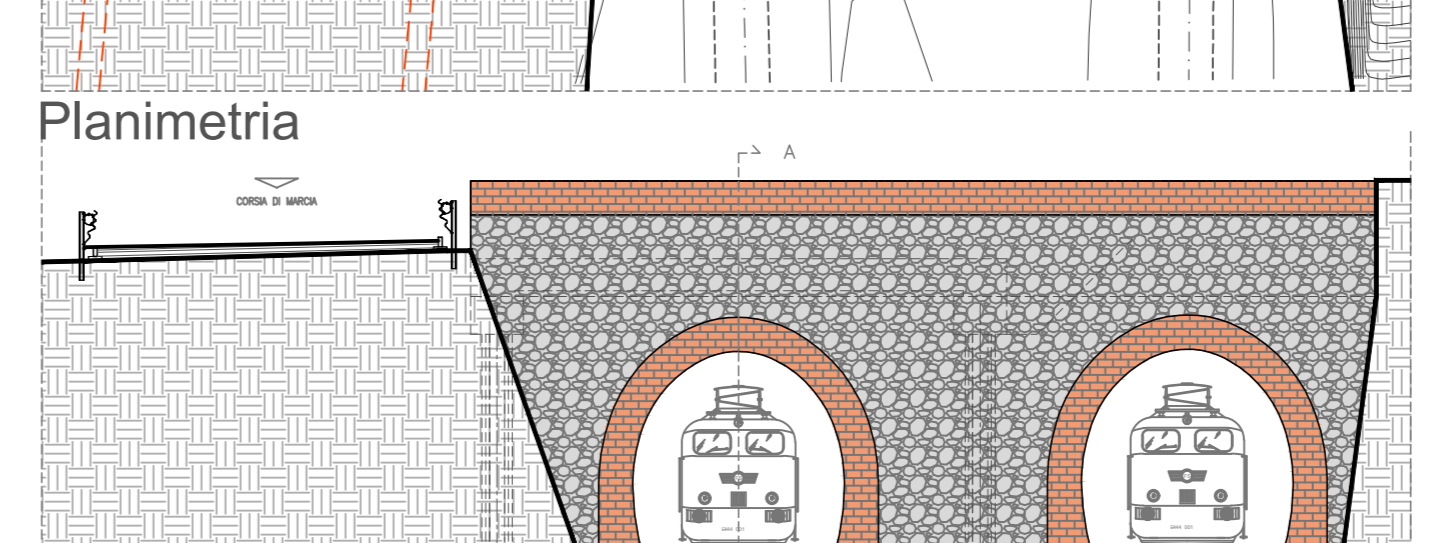
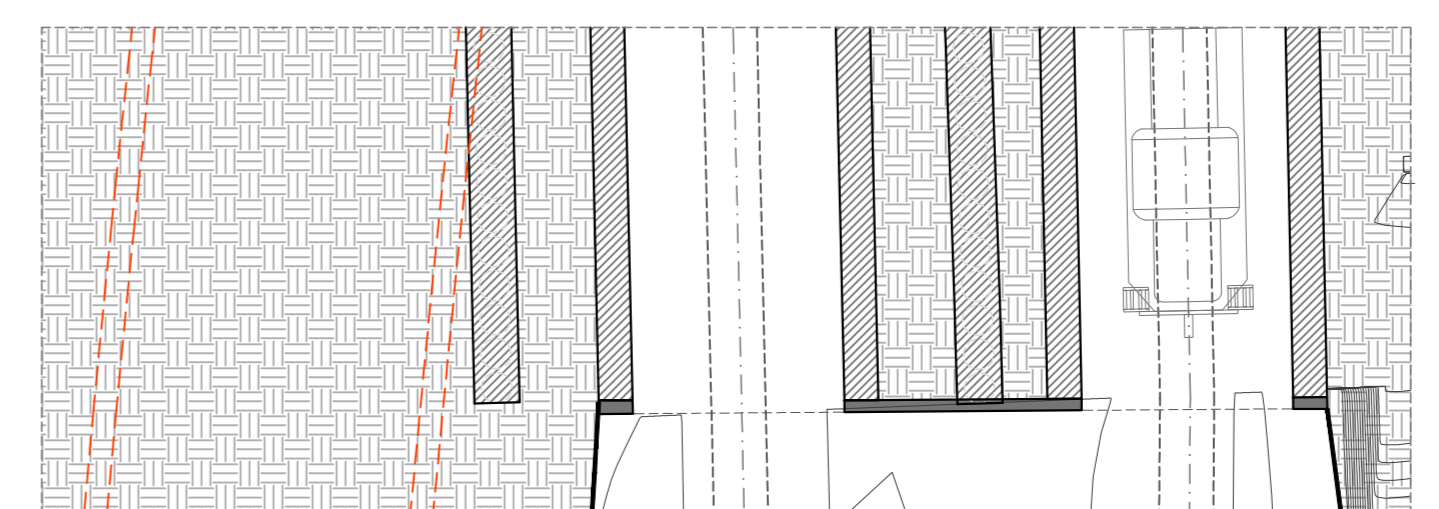


Prospetto - scala 1:200

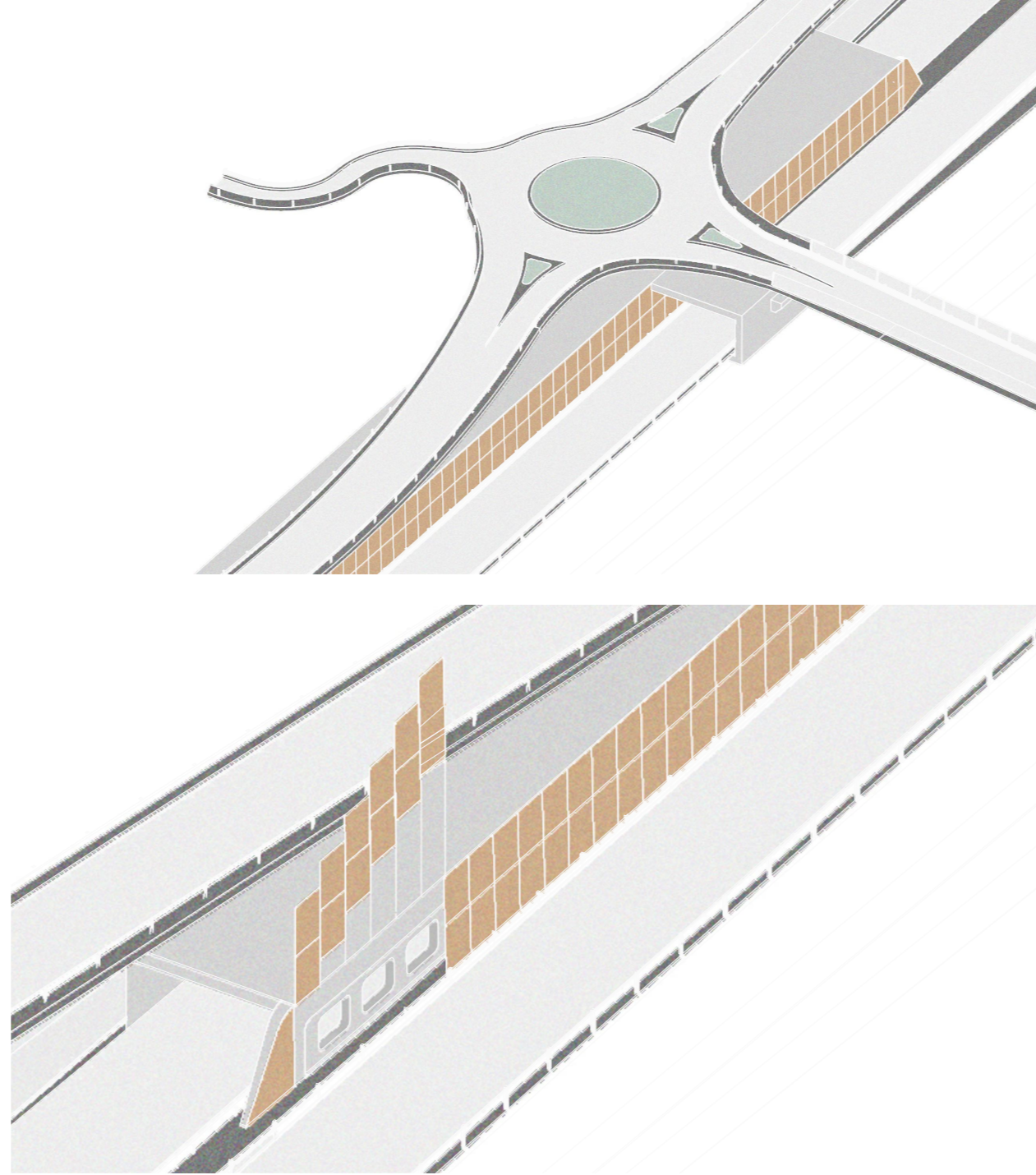
Imbocco ovest galleria ferroviaria - scala 1:200



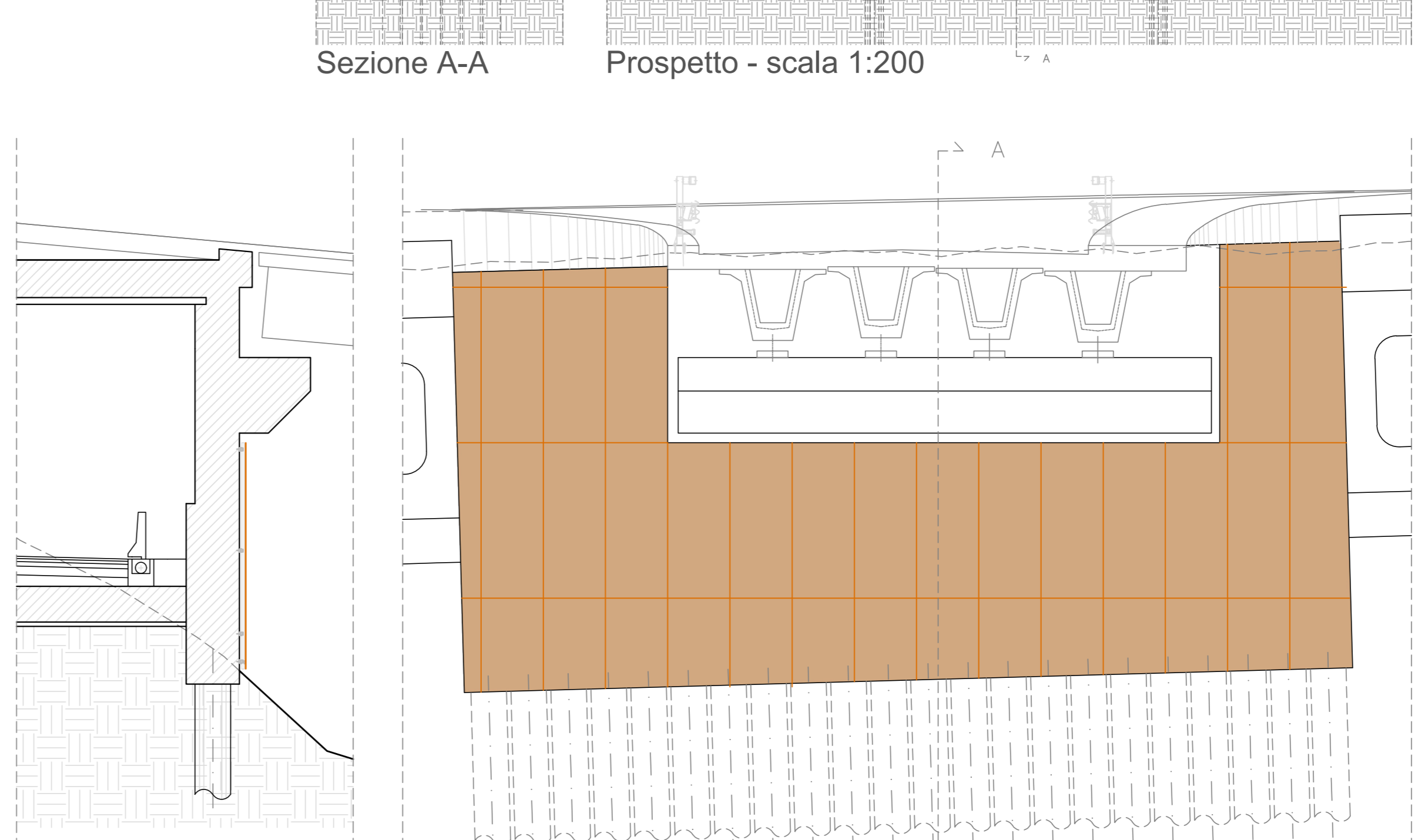
Sezione A-A



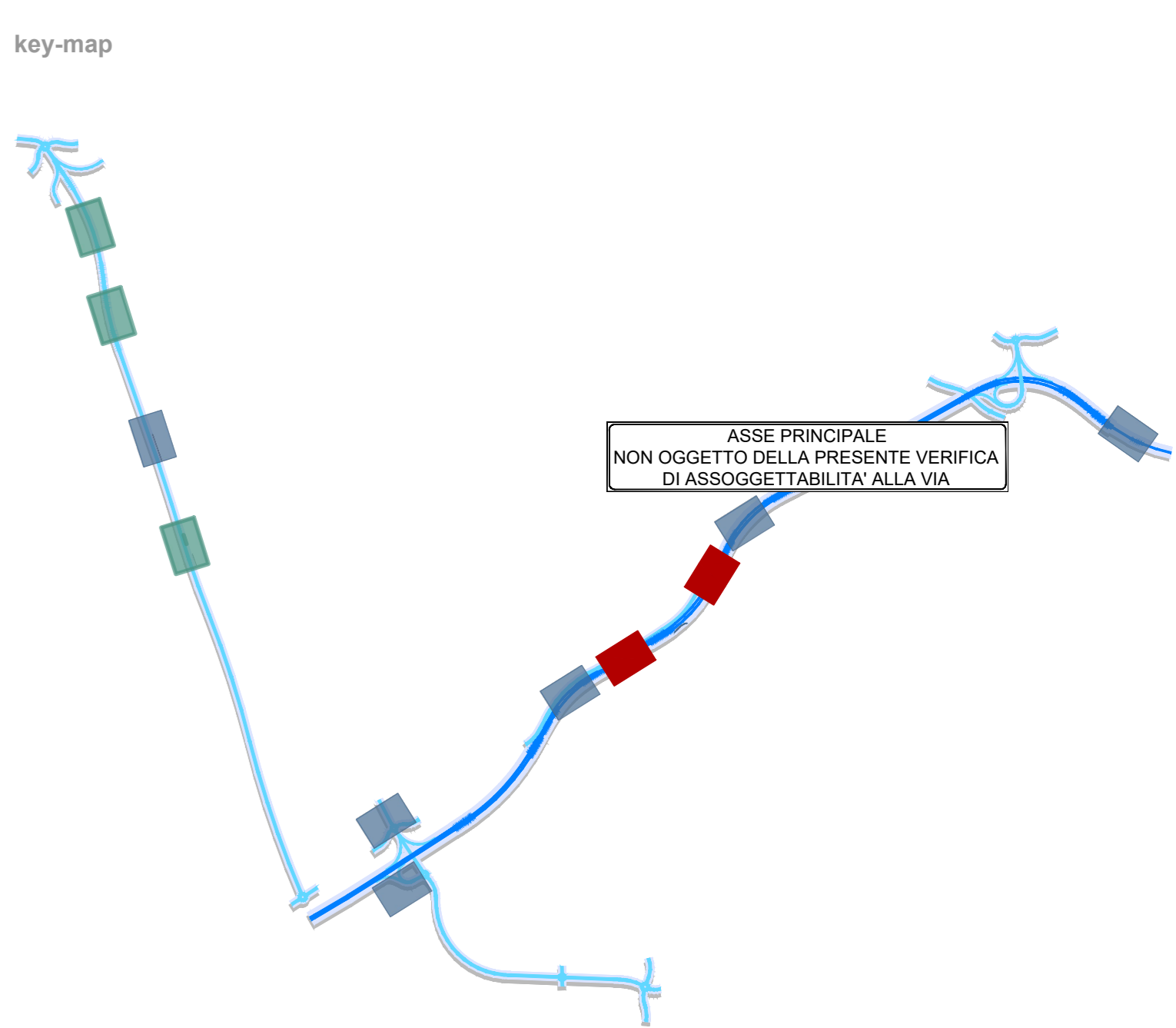
Prospetto - scala 1:200



Assonometrie di concept



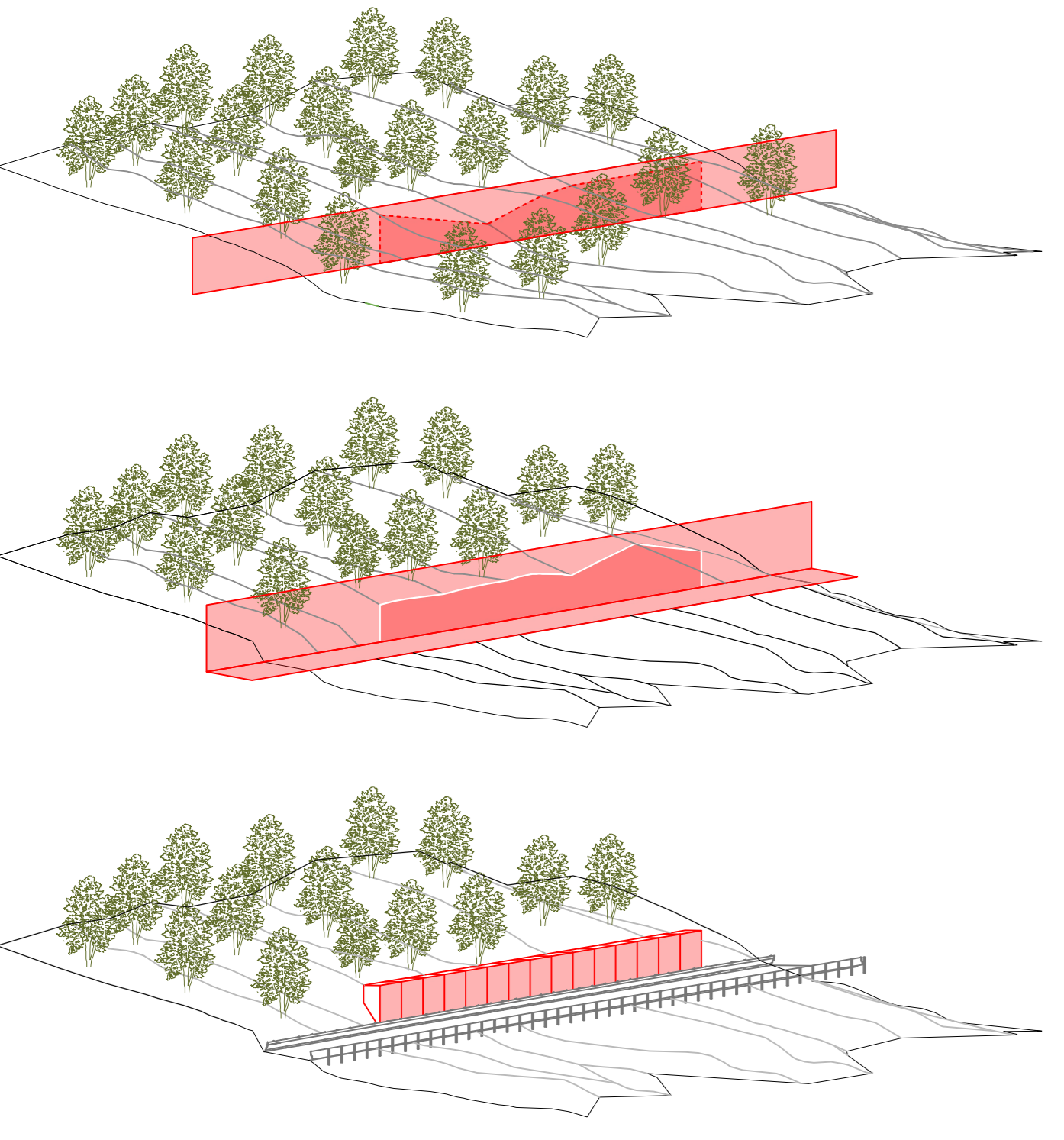
Sezione e prospetto tipo secondo fornice Galleria dell'Olmo - Scala 1:100



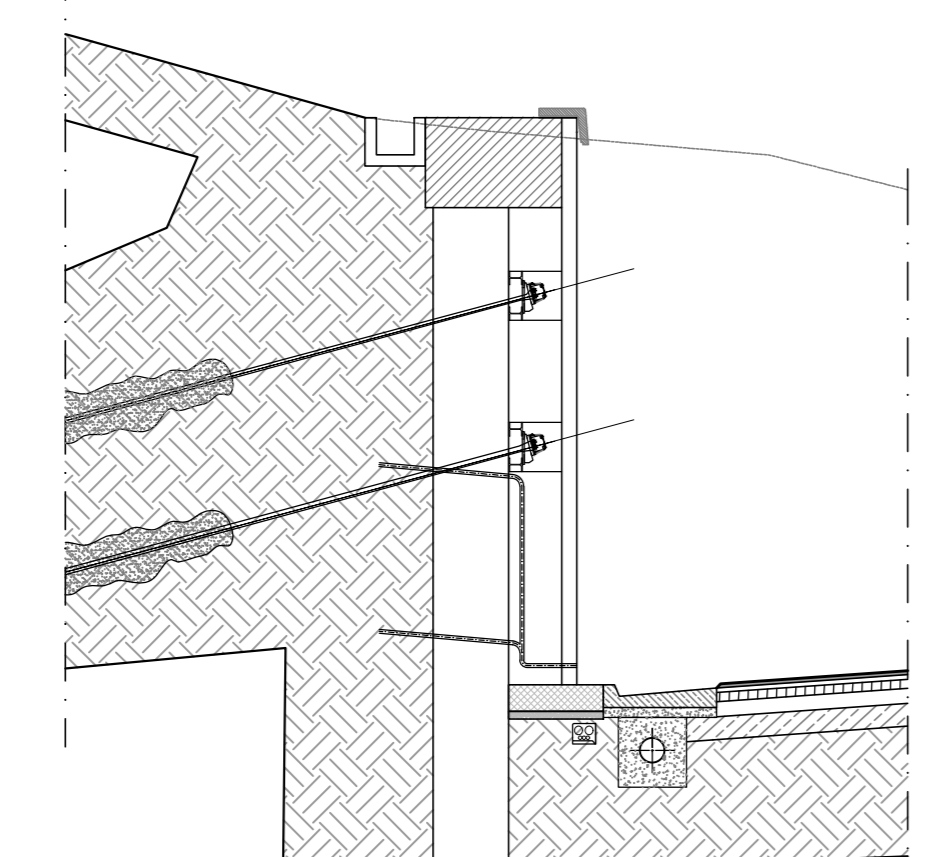
- Legenda**
- VI01** Viadotto
  - GA** Gallerie
  - OS05** Muri e paratie

**OA3 Muri e paratie**

Muri e paratie che ricadono negli ambiti pedecollinari, dove è previsto che ci siano alcune porzioni di paramenti murari controterra, sono rivestiti con pannelli prefabbricati in pietra naturale



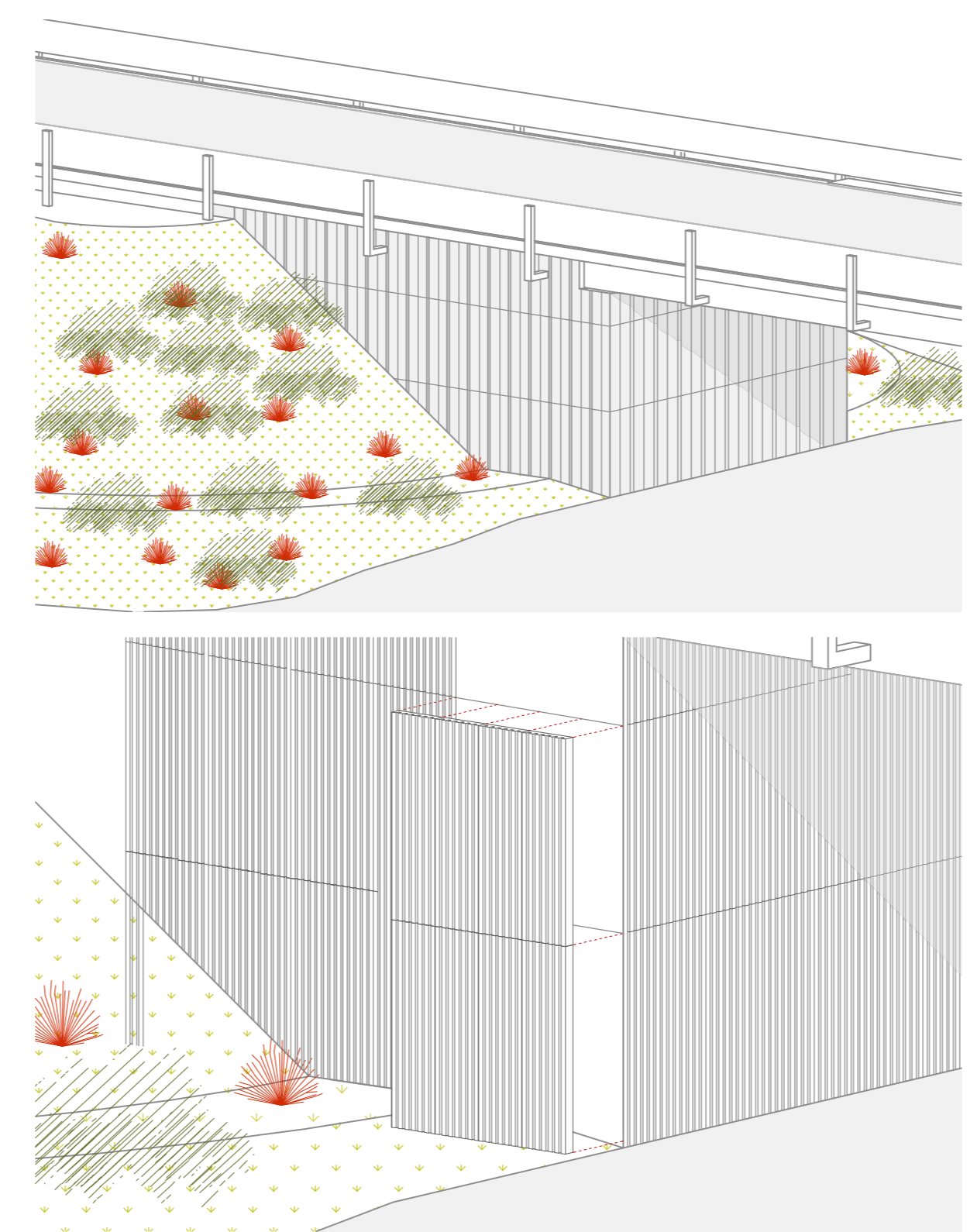
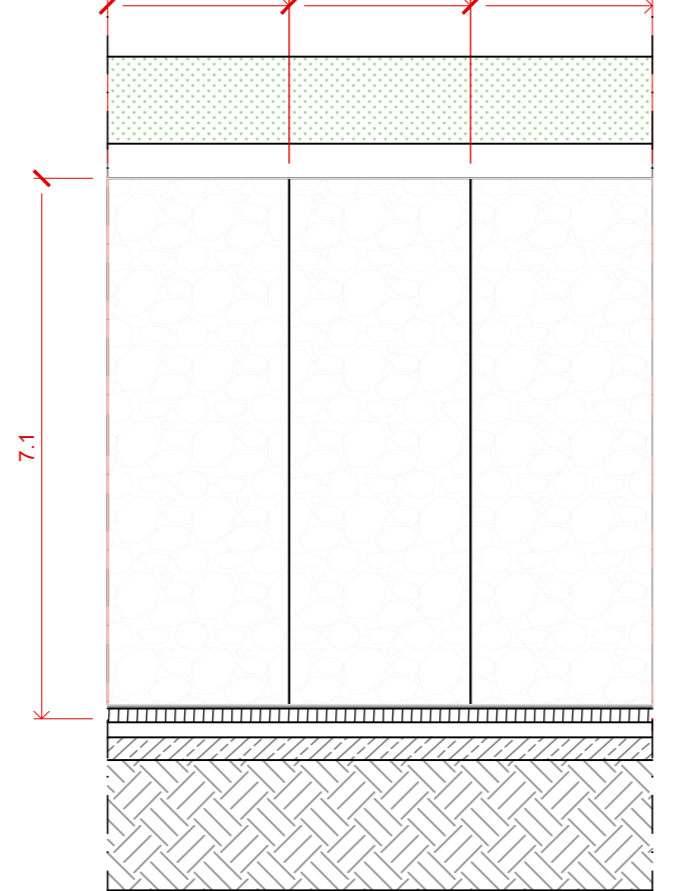
Assonometrie di concept



Sezione e prospetto tipo muro in pietra naturale - Scala 1:100

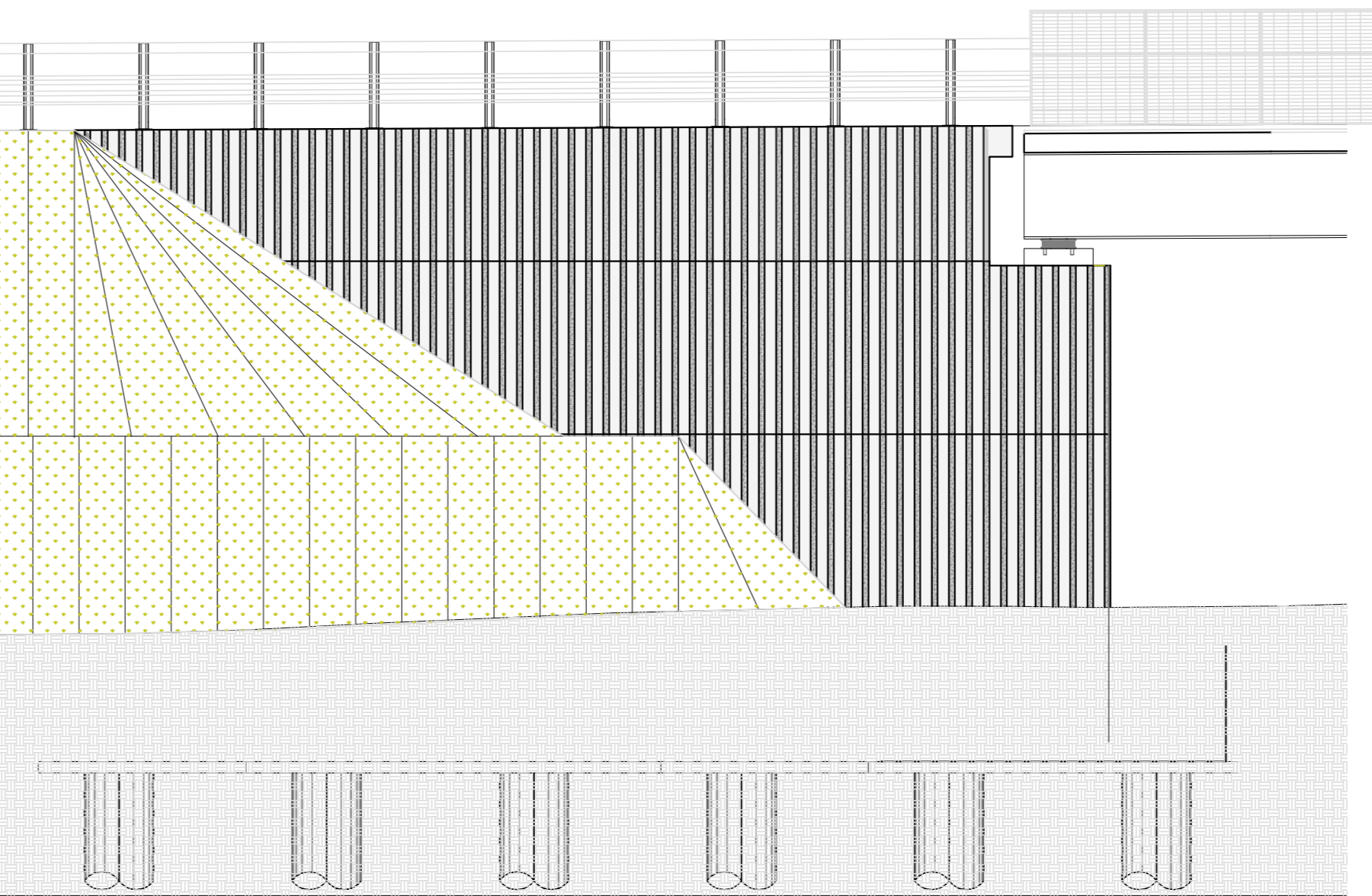


Immagini di riferimento

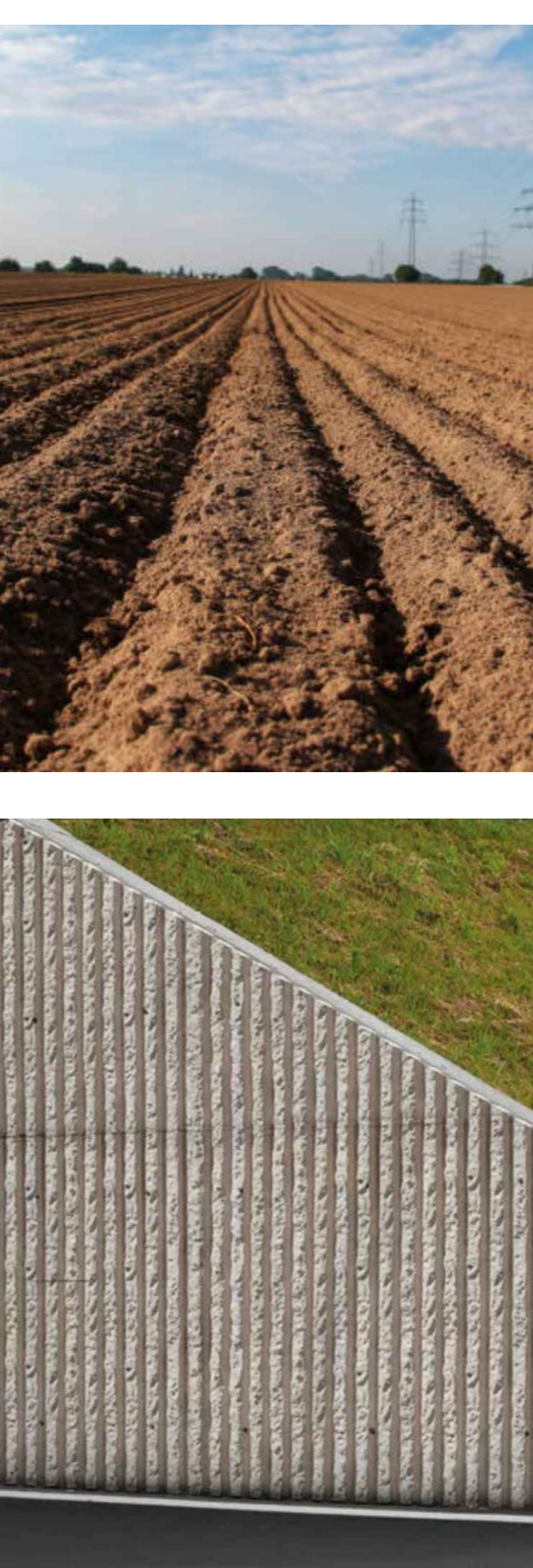


Assonometrie di concept

I paramenti murari in calcestruzzo delle opere d'arte che ricadono negli ambiti maggiormente caratterizzati dal paesaggio agricolo sono realizzati con casseri sagomati con matrice in silicone a motivo rigato a spacco che richiama le trame del terreno coltivato.



Prospetto tipologico - Scala 1:100



Immagini di riferimento

**Sanas**  
GRUPPO FS ITALIANE  
Direzione Progettazione e Realizzazione Lavori

**E78 GROSSETO - FANO**  
Tratto Nodo di Arezzo - Selci - Lama (E45) -  
Palazzo del Pero - Completamento

**PROGETTO DEFINITIVO** FI 509

ANAS - DIREZIONE PROGETTAZIONE E REALIZZAZIONE LAVORI

IL GEOLOGO Dott. Gian. Marco Leonardi Ordine dei geologi della Regione Lazio n. 1341 COORDINATORE PER LA SICUREZZA IN FASE DI PROGETTAZIONE Arch. Santo Salvatore Vermiglio Ordine Architetti Provincia di Reggio Calabria n. 1270 VISTO IL RESP. DEL PROCEDIMENTO Ing. Francesco Pisani	I PROGETTISTI SPECIALISTICI Ing. Ambrogio Signorelli Ordine Ingegneri Provincia di Roma n. 6112 Ing. Marco Pini Ordine Ingegneri Provincia di Roma n. 62857 Ing. Maurizio Bernini Ordine Ingegneri Provincia di Portofino n. 790A Ing. Giuseppe Resta Ordine Ingegneri Provincia di Roma n. 20629	PROGETTAZIONE AT (Mandatari) <b>GPI INGEGNERIA</b> GESTIONE PROGETTI INGEGNERIA s.r.l. cooprogetti <b>engeko</b> IL PROGETTISTA RESPONSABILE DELL'INTEGRAZIONE DELLE SCELTE SPECIALISTICHE (DPR/207/20 ART. 15 COMMA 2) Dott. Ing. GIORGIO GUIDUCCI Ordine Ingegneri Provincia di Roma n. 14035
---	---	--

PROGETTO DELL'INFRASTRUTTURA - MITIGAZIONE AMBIENTALE  
Abaco degli interventi

Tipologico opere d'arte

CODICE PROGETTO	NOME FILE	REVISIONE	SCALA
PROGETTO	T00AM09AMBST04_B		
LIV. PROG. ANNO			
D/P/F/I/5/09/D/22			
ELAB.	T00AM09AMBST04	B	Varie
D			
C			
B	Rev. o seguito istruttoria Prot. U. 0463887. 05-07-2022	Sett. '22	Uccellini Parifilli Guiducci
A	Emissione	Maggio '22	Uccellini Parifilli Guiducci
REV.	DESCRIZIONE	DATA	REDATTO VERIFICATO APPROVATO