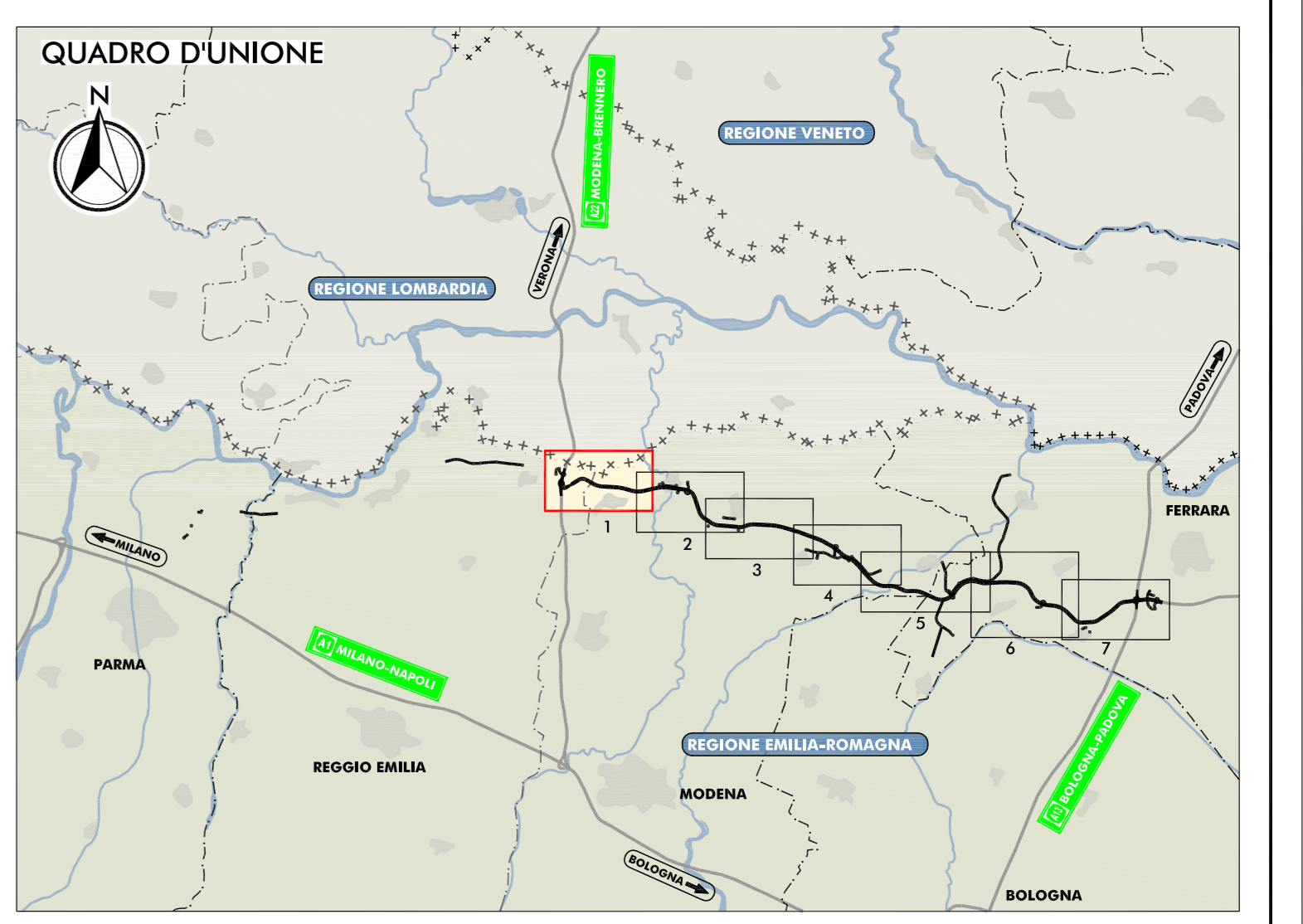
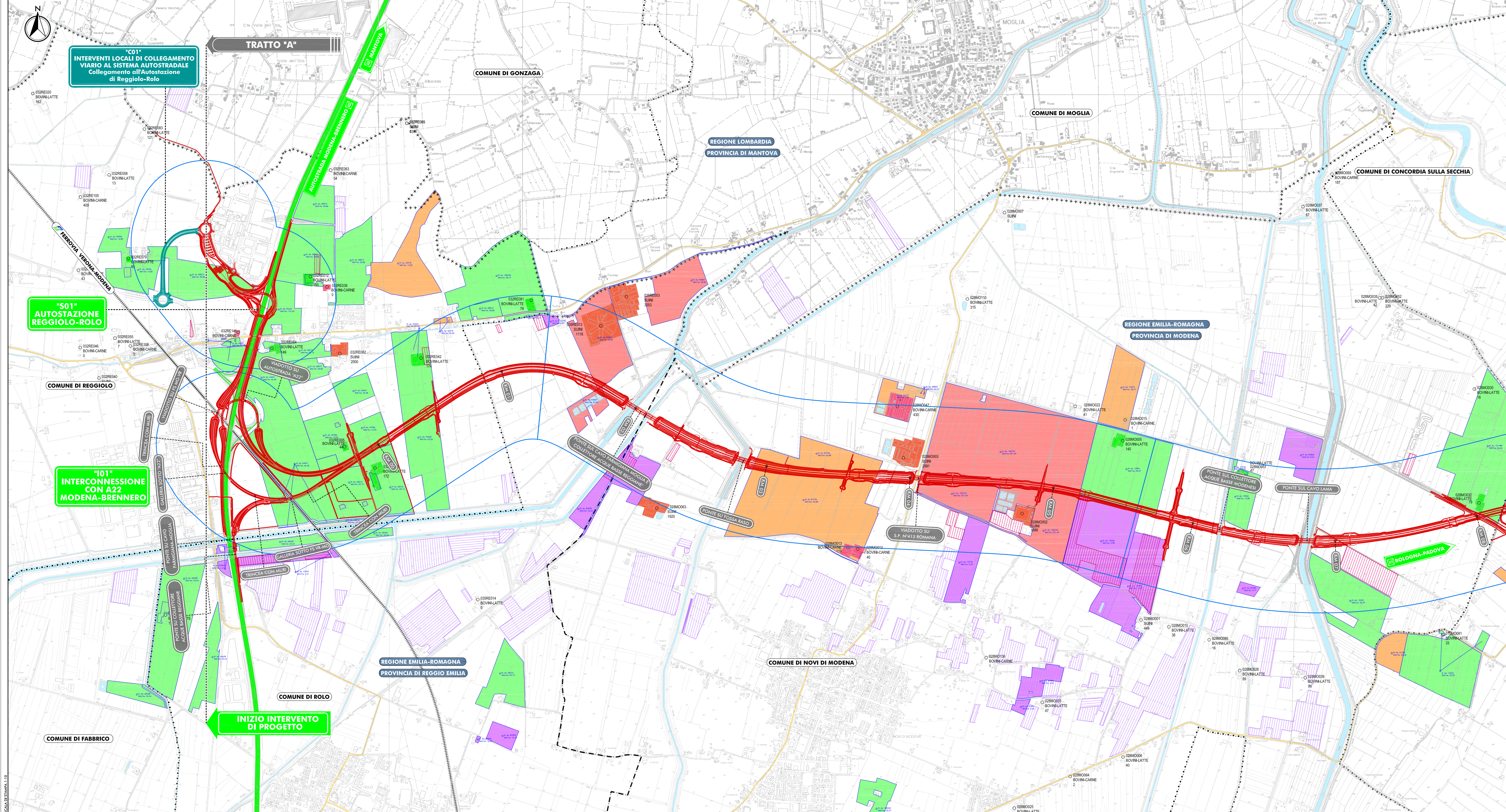


PLANIMETRIA DI PROGETTO
SCALA 1:10.000



LEGENDA

TERRITORIO	INFRASTRUTTURE DI PROGETTO
+++++ CONFINI REGIONALI	Tracciato Autostradale di Progetto
- - - - CONFINI PROVINCIALI	Interventi Locali di Collegamento Viario al Sistema Autostradale
..... CONFINI COMUNALI	Viabilità di Adduzione al Sistema Autostradale
--- CORSI D'ACQUA E PRESENZE IDROGRAFICHE PRINCIPALI	Strade Statali
----- FERROVIE	Strade Provinciali
INFRASTRUTTURE ESISTENTI	
----- AUTOSTRADE	
----- AZIENDE ZOOTECNICHE E FRUTTICOLE IN BUFFER	
AVVICOLI	
----- AZIENDE ALLEVAMENTO	
AZIENDE ALLEVAMENTO	
IDENTIFICATIVO AZIENDA ZOOTECNICA	
FRUTTICOLE INTERSECCATA (Fonte SIAR)	
FRUTTI E VIGNETI IN BUFFER	
FRUTTI E VIGNETI FUORI BUFFER	
BOVINI DA LATTE	
BOVINI DA CARNE	
SUINI	
OVICAPRINI	
ATTIVITA' AGROALIMENTARE	
AGRITURISMO O FATTORIA DIDATTICA	
CONFINE AREA DI STUDIO (buffer 0,5 km)	

IL CONCESSIONARIO
Regione Emilia-Romagna

IL CONCESSIONARIO
ARC AUTOSTRADA REGIONALE ESPANSIONE CISPADANA

AUTOSTRADA REGIONALE CISPADANA DAL CASELLO DI REGGIOLO-ROLO SULLA A22 AL CASELLO DI FERRARA SUD SULLA A13

CODICE C.U.P. E8180800060009

PROGETTO DEFINITIVO

STUDIO DI IMPATTO AMBIENTALE

QUADRO DI RIFERIMENTO AMBIENTALE
IMPATTI DEL PROGETTO E INTERVENTI DI MITIGAZIONE E COMPENSAZIONE AGRO-AMBIENTALE

CARTA DI LOCALIZZAZIONE, TIPOLOGIA E DIMENSIONI DELLE AZIENDE ZOOTECNICHE E FRUTTICOLE NEL BUFFER DI 500 METRI
TAV. 1/7

RESPONSABILE INTEGRAZIONE PRESTAZIONI SPECIALISTICHE
Ing. Emilio Salsi
Albo Ing. Regg. Emilia n° 945

Autosole Regionali Caposole S.p.A. Proiezione Geometrica Funari

TECNICO COORDINATORE ARQUITETTONICO
Ing. M. G. Ferrarini

G											
F											
E											
D											
C											
B											
A	17.04.2012	EMISSIONE	CANALI	BECCARELLI SALSI							
REV.	DATA	DESCRIZIONE	REDATTORE	CONTRULLO	APPROVAZIONE						

IDENTIFICAZIONE ELABORATO
NOV. PROJ. FASE LOTO GRUPO CODE OPEN MES TRMTO OPEN MERS TRS ELABORAZ. PROGRESSIO REV. DATA
6 3 1 2 2 0 0 0 0 0 0 0 0 0 1 A C U 2 5 A MAGGIO 2012
SCALA 1:10.000