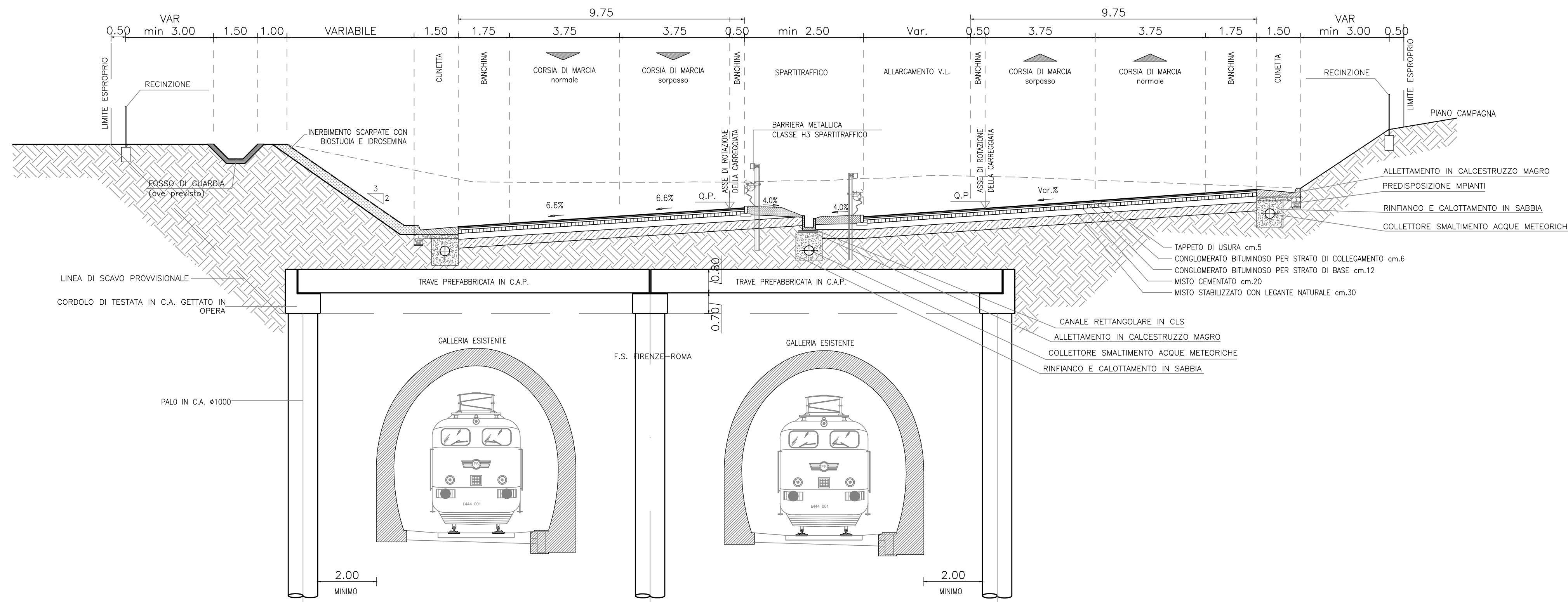
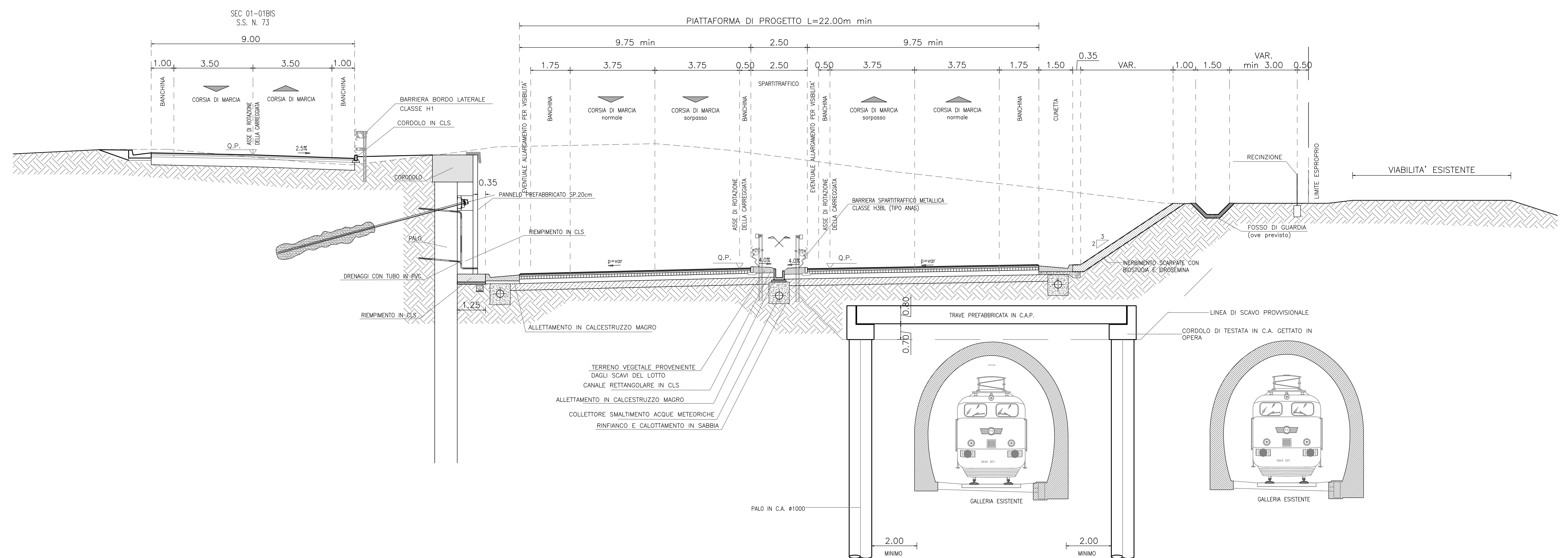


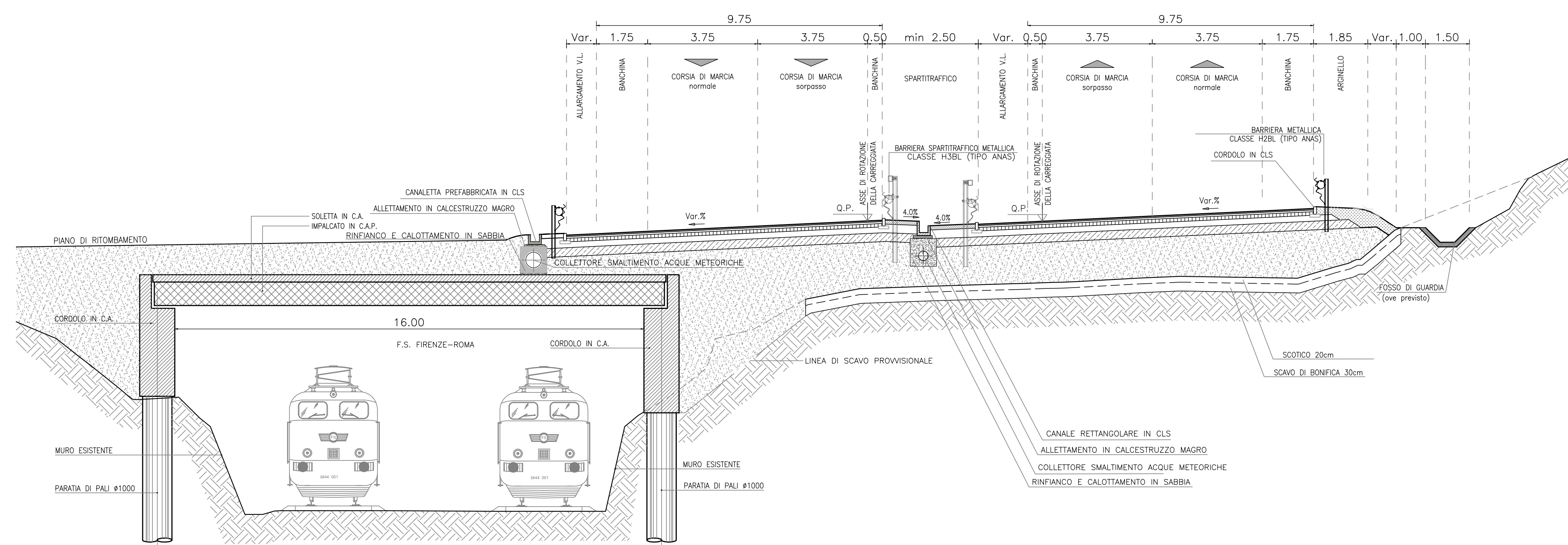
CATEGORIA B - EXTRAURBANE PRINCIPALI D.M. 05/11/2001
SEZIONE TIPO IN PROSSIMITA' DELLA GALLERIA FERROVIARIA



CATEGORIA B - EXTRAURBANE PRINCIPALI D.M. 05/11/2001
VIABILITA' SECONDARIA S.S. N.73 CATEGORIA F1 - EXTRAURBANE LOCALE D.M. 05/11/2001
SEZIONE STRADALE TIPO: ASSE PRINCIPALE CON PARATA, IN PROSSIMITA' DELLA GALLERIA FERROVIARIA E IN AFFIANCAMENTO A VIABILITA' SECONDARIA



CATEGORIA B - EXTRAURBANE PRINCIPALI D.M. 05/11/2001
SEZIONE TIPO IN PROSSIMITA' DEL PROLUNGAMENTO GALLERIA FERROVIARIA



Sanas
GRUPPO FS ITALIANE
Direzione Progettazione e Realizzazione Lavori

E78 GROSSETO - FANO
Tratto Nodo di Arezzo - Selci - Lama (E45) -
Palazzo del Pero - Completamento

PROGETTO DEFINITIVO | FI 509

ANAS - DIREZIONE PROGETTAZIONE E REALIZZAZIONE LAVORI

IL GEOLOGO: Dott. Giancarlo Leonardi
COORDINATORE PER LA SICUREZZA IN FASE DI PROGETTAZIONE: Arch. Salvatore Vermiglio
VISTO IL RESP. DEL PROCEDIMENTO: Ing. Francesco Pizzi
VISTO IL RESP. DEL PROGETTO: Arch. Pizzoferrato Marco Calozzo

PROGETTAZIONE AT: Ing. Ambrogio...
COORDINATORE PER LA SICUREZZA IN FASE DI PROGETTAZIONE: Ing. Moreno Pavilli
VISTO IL RESP. DEL PROCEDIMENTO: Ing. Matteo Bordugo
VISTO IL RESP. DEL PROGETTO: Dott. Ing. GIORGIO GUIDUCCI

GPI INGEGNERIA
GESTIONE PROGETTI INGEGNERIA s.r.l.

cooprogetti
engeko

IL PROGETTISTA RESPONSABILE DELL'INTEGRAZIONE DELLE PRESTAZIONI SPECIALISTICHE (DPR/207/10 ART 15 COMMA 2): Dott. Ing. GIORGIO GUIDUCCI

PROGETTO DELL'INFRASTRUTTURA
PARTE GENERALE
SEZIONI TIPOLOGICHE - TAV.4

CODICE PROGETTO	NOME FILE	REVISIONE	SCALA
PROGETTO: DPFI1509 D 22	TOOPSDOASTRO4_A	A	1:100
REV. DESCRIZIONE	DATA	REDAITTO	VERIFICATO
A Emissione	Maggio '22	Guerra	Signorelli
REV. DESCRIZIONE	DATA	REDAITTO	VERIFICATO
			APPROVATO