

E78 GROSSETO - FANO
Tratto Nodo di Arezzo – Selci – Lama (E45) –
Palazzo del Pero – Completamento

PROGETTO DEFINITIVO

FI 509

ANAS - DIREZIONE PROGETTAZIONE E REALIZZAZIONE LAVORI

<p>IL GEOLOGO</p>  <p><i>Dott. Geol. Marco Leonardo</i> Ordine dei geologi n. 1541 della Regione Lazio n. 1541</p>	<p>I PROGETTISTI SPECIALISTICI</p> <p><i>Ing. Ambrogio Signorelli</i> Ordine Ingegneri Provincia di Roma n. A35111</p>	<p>PROGETTAZIONE ATI: (Mandataria)</p> <p>GP INGENNERIA <i>GESTIONE PROGETTI INGENNERIA srl</i></p> <p>(Mandante)</p> <p>cooprogetti</p> <p>(Mandante)</p> <p>engeko</p> <p>(Mandante)</p> <p>AIM <i>Studio di Architettura e Ingegneria Moderna</i></p>
<p>COORDINATORE PER LA SICUREZZA IN FASE DI PROGETTAZIONE</p> <p><i>Arch. Santo Salvatore Vermiglio</i> Ordine Architetti Provincia di Reggio Calabria n. 1270</p>	<p><i>Ing. Moreno Panfili</i> Ordine Ingegneri Provincia di Perugia n. A2657</p> <p><i>Ing. Matteo Bordugo</i> Ordine Ingegneri Provincia di Pordenone al n. 790A</p>	<p>IL PROGETTISTA RESPONSABILE DELL'INTEGRAZIONE DELLE PRESTAZIONI SPECIALISTICHE. (DPR207/10 ART 15 COMMA 12):</p> <p><i>Dott. Ing. GIORGIO GUIDUCCI</i> ORDINE INGEGNERI ROMA N° 14035</p>
<p>VISTO: IL RESP. DEL PROCEDIMENTO</p> <p><i>Ing. Francesco Pisani</i></p>	<p><i>Ing. Giuseppe Resta</i> Ordine Ingegneri Provincia di Roma n. 20629</p>	
<p>VISTO: IL RESP. DEL PROGETTO</p> <p><i>Arch. Pianif. Marco Colazza</i></p>		

PROGETTO DELL'INFRASTRUTTURA – STUDI ED INDAGINI
Piano utilizzo terre
Inquadramento urbanistico

<p>CODICE PROGETTO</p> <p>PROGETTO LIV.PROG ANNO</p> <p>DPFI509 D 22</p>	<p>NOME FILE</p> <p>T00GE03GEOCT01_A</p> <p>CODICE ELAB. T00GE03GEOCT01</p>	<p>REVISIONE</p> <p>A</p>	<p>SCALA</p> <p>varie</p>
<p>D</p> <p>C</p> <p>B</p> <p>A</p> <p>REV.</p>	<p>Emissione</p> <p>DESCRIZIONE</p>	<p>Maggio '22</p> <p>DATA</p>	<p>Ghirelli Panfili Guiducci</p> <p>REDATTO VERIFICATO APPROVATO</p>

REPERTORIO STRUMENTI URBANISTICI COMUNE DI AREZZO

Indice guida

A. Sezione A - Piano Strutturale variante 2019

Estratto Elaborato D2 - Strategia dello sviluppo - Schemi descrittivi

Fg_a.1. Legenda

Fg_a.2. Estratto

B. Sezione B - Piano Operativo 2019

Estratto E2.1 | Ambiti di applicazione della disciplina dei tessuti edilizi e degli ambiti di trasformazione

Fg_b.1. Legenda e quadro d'unione






Fg_b.2. Quadro Nord-Est

Fg_b.3. Quadro Sud

Fg_b.4. Quadro Nord-Ovest

Sistema infrastrutturale





Viabilità urbana principale

-  Viabilità urbana ed extraurbana esistente
-  Circonvallazione urbana
-  Schema di massima tracciato futuro sviluppo bretella nord
-  Viabilità di relazione territoriale centro-frazione
-  Viabilità urbana ed extraurbana di progetto





Rete ferroviaria

-  Rete ferroviaria
-  Ambiti oggetto di consolidamento/valorizzazione in corso di attuazione

Nodi strategici

-  Nodo di interscambio alta velocità ferroviaria
-  Stazioni ferroviarie
-  Nodo di interscambio ferro-gomma
-  Parcheggi scambiatori



Sistema insediativo

-  Sistema insediativo - Nuclei di antica formazione
-  Attrezzature di scala territoriale (Ospedale, Stadio, Aeroporto, Stazione Ferroviaria)
-  Ambiti consolidati e di recente formazione
-  Ambiti della produzione


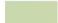

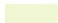
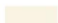

Sistema dei servizi territoriali

-  Attrezzature di scala territoriale (Ospedale, Stadio, Aeroporto, Stazione Ferroviaria)





Direttrici strategiche di sviluppo

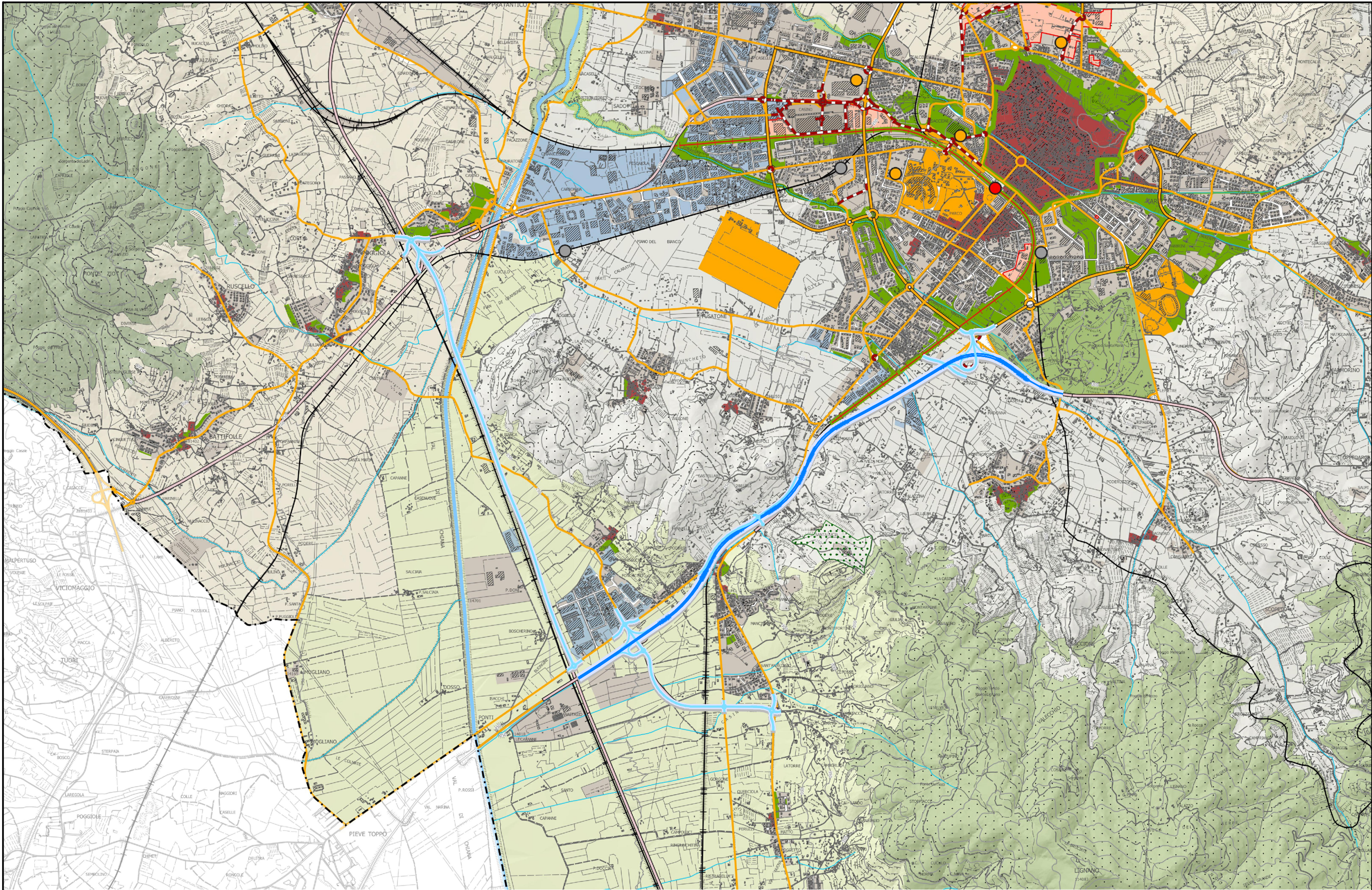
-  Ambiti oggetto di consolidamento/valorizzazione attraverso trasformazione urbanistica prevista
-  Ambiti oggetto di consolidamento/valorizzazione in corso di attuazione

Sistema rurale

-  Sistema montano dell'Alpe di Poti-Dogana e Pieve a Maiano
-  Sistema collinare delle pendici dell'Alpe di Poti-Dogana
-  Sistema della piana alluvionale recente dell'Arno
-  Val di Chiana e sistema della bonifica Leopoldina
-  Piana agricola
-  Ambiti rurali urbani e periurbani

Sistema della rete ecologica

-  Elementi della rete ecologica urbana di ricucitura e riconfigurazione paesaggistica
-  Rete Natura 2000
-  Canale Maestro della Chiana
-  Corridoio fluviale del fiume Arno



Territorio urbanizzato

Ambiti a bassa trasformabilità

- Centro storico del capoluogo (artt. 28, 29 NTA del PO)
- Ambiti a bassa trasformabilità di antica formazione esterni al centro storico del capoluogo (art. 30 NTA del PO)
- Ambiti a bassa trasformabilità di recente formazione esito di processi unitari a carattere identitario (art. 31 NTA del PO)

Ambiti a media trasformabilità

- Ambiti a media trasformabilità non specializzati della mixité urbana (art. 32 NTA del PO)
- Ambiti a media trasformabilità del commercio (art. 34 NTA del PO)
- Ambiti a media trasformabilità della produzione (art. 33 NTA del PO)

Ambiti ad alta trasformabilità

- Ambiti ad alta trasformabilità con Progetto Norma soggetti a Piano Urbanistico Attuativo (artt. 35, 111 NTA del PO)
- Ambiti ad alta trasformabilità non specializzati soggetti a Progetto Unitario Convenzionato (artt. 35, 111 NTA del PO)
- Ambiti ad alta trasformabilità non specializzati soggetti a Permesso di Costruire Convenzionato (artt. 35, 111 NTA del PO)
- Ambiti ad alta trasformabilità del commercio soggetti a Progetto Unitario Convenzionato (artt. 35, 111 NTA del PO)
- Ambiti ad alta trasformabilità della produzione soggetti a Progetto Unitario Convenzionato (artt. 35, 111 NTA del PO)
- Ambiti ad alta trasformabilità della produzione soggetti a Permesso di Costruire Convenzionato (artt. 35, 111 NTA del PO)

Ambiti non trasformabili

- Ambiti non trasformabili funzionali alla rete ecologica (art. 36 NTA del PO)
- Ambiti non trasformabili a tutela dei nuclei di antica formazione (art. 36 NTA del PO)
- Ambiti non trasformabili a tutela paesaggistica degli ambiti residenziali (art. 36 NTA del PO)

Patrimonio storico urbano ed extraurbano

- Centri antichi ed aggregati (art. 24 NTA del PO)
- Nuclei rurali (artt. 24, 57 NTA del PO)
- Edifici specialistici, ville ed edilizia rurale di pregio (art. 24 NTA del PO)
- Edifici di antica formazione (art. 24 NTA del PO)

Territorio rurale

Sistemi ambientali

- TR.N1 - Sistema ambientale montano dell'Alpe di Poti e Monte Dogana (artt. 42, 43 NTA del PO)
- TR.N2 - Sistema ambientale collinare dell'Alpe di Poti e di Sargiano (artt. 42, 44 NTA del PO)
- TR.N3 - Sistema ambientale fluviale della valle dell'Arno (artt. 42, 45 NTA del PO)
- TR.N4 - Corridoio fluviale e ripariale del Canale Maestro (artt. 42, 46 NTA del PO)
- TR.N5 - Sistema ambientale dei versanti collinari di La Loggia e Punta Poggio (artt. 42, 47 NTA del PO)

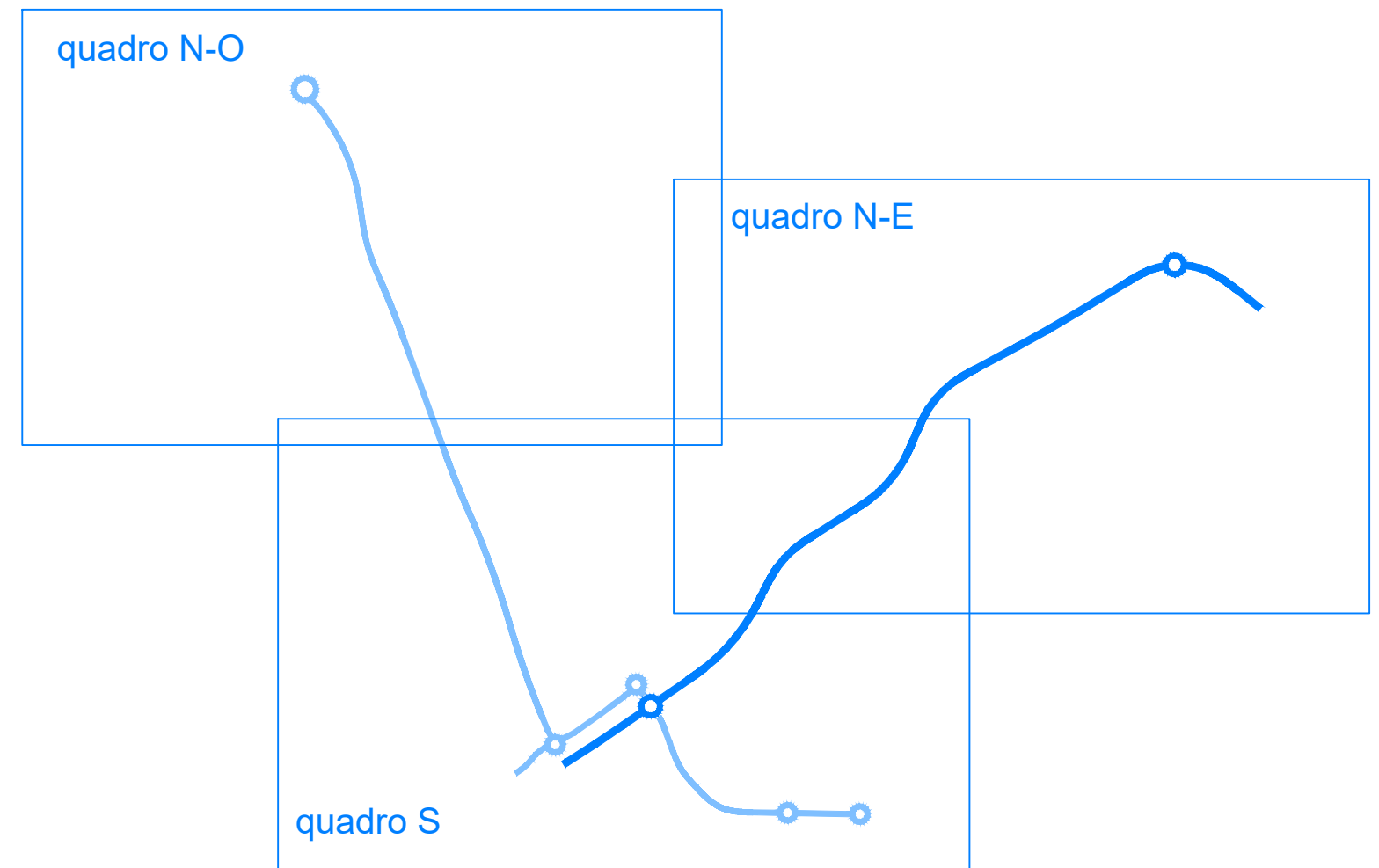
Aree agricole e forestali

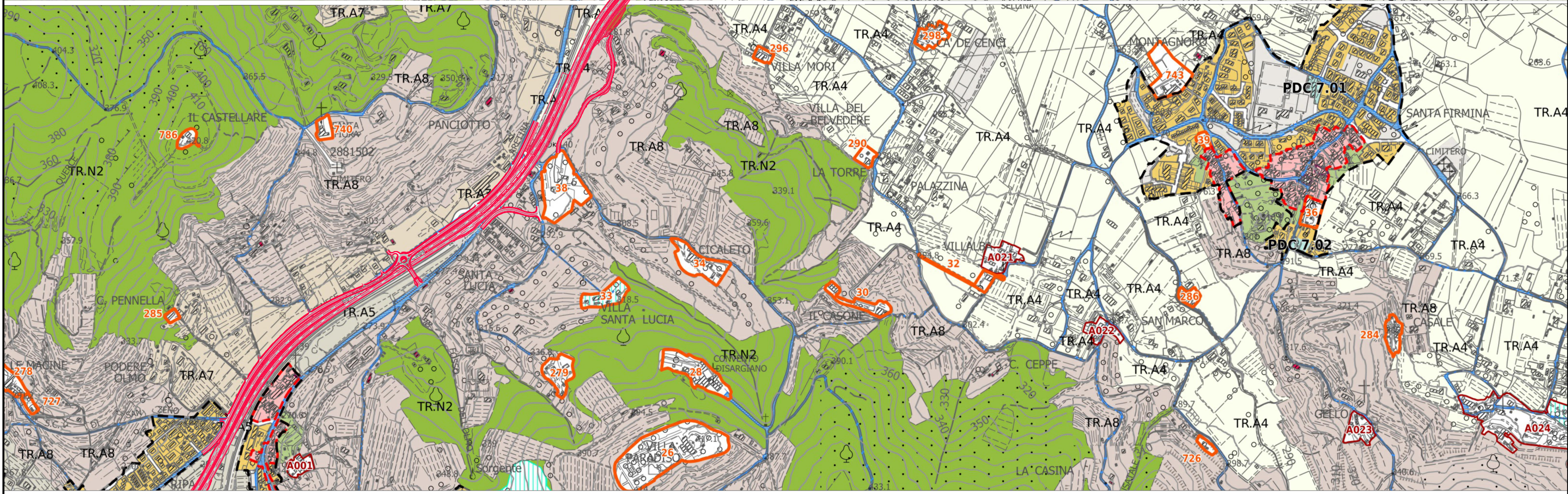
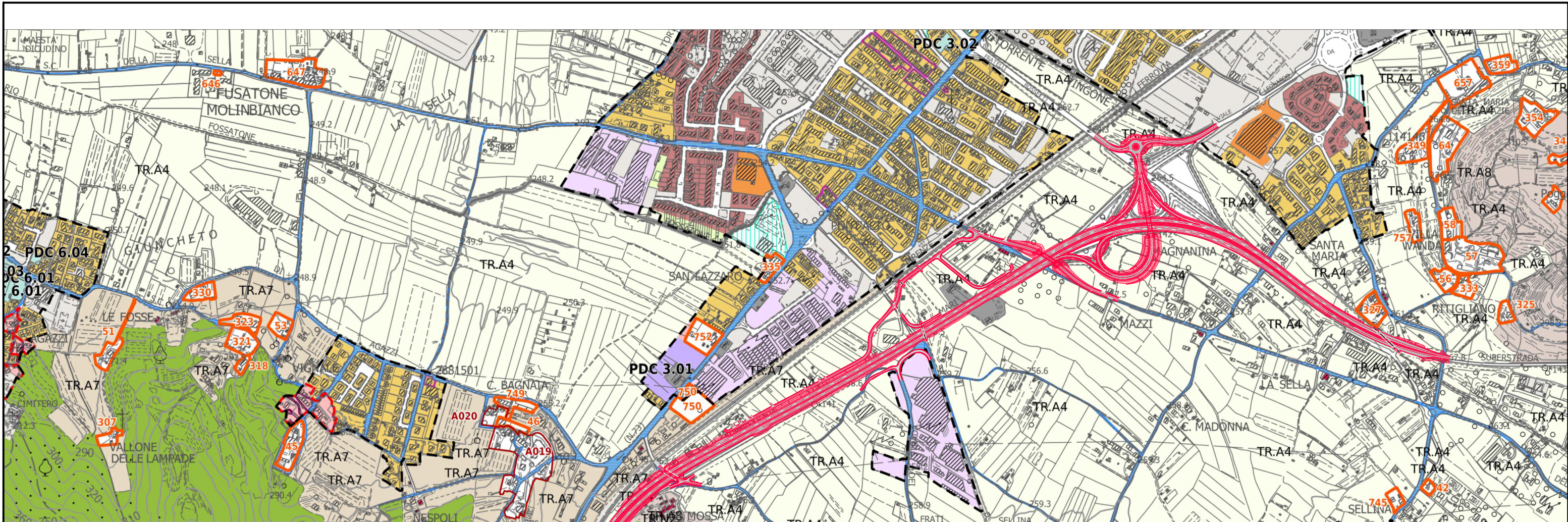
- TR.A1 - Ambiti agricoli di fondovalle (artt. 48, 49 NTA del PO)
- TR.A2 - Ambiti agricoli di alta pianura (artt. 48, 50 NTA del PO)
- TR.A3 - Ambiti agricoli di fondovalle ampio (valle dell'Arno) (artt. 48, 51 NTA del PO)
- TR.A4 - Ambiti delle piane agricole (Arezzo, Cafaggio e Meliciano) (artt. 48, 52 NTA del PO)
- TR.A5 - Ambiti agricoli di pianura (Valdichiana) (artt. 48, 53 NTA del PO)
- TR.A6 - Ambiti agricoli della pianura bonificata (artt. 48, 54 NTA del PO)
- TR.A7 - Ambiti agricoli collinari (artt. 48, 55 NTA del PO)
- TR.A8 - Versanti agricoli terrazzati (artt. 48, 56 NTA del PO)
- Ir - Recupero ambientale delle superfici di cava (art. 131 NTA del PO)
- le - Area estrattiva di cava (art. 131 NTA del PO)

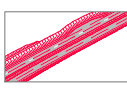
Altre indicazioni

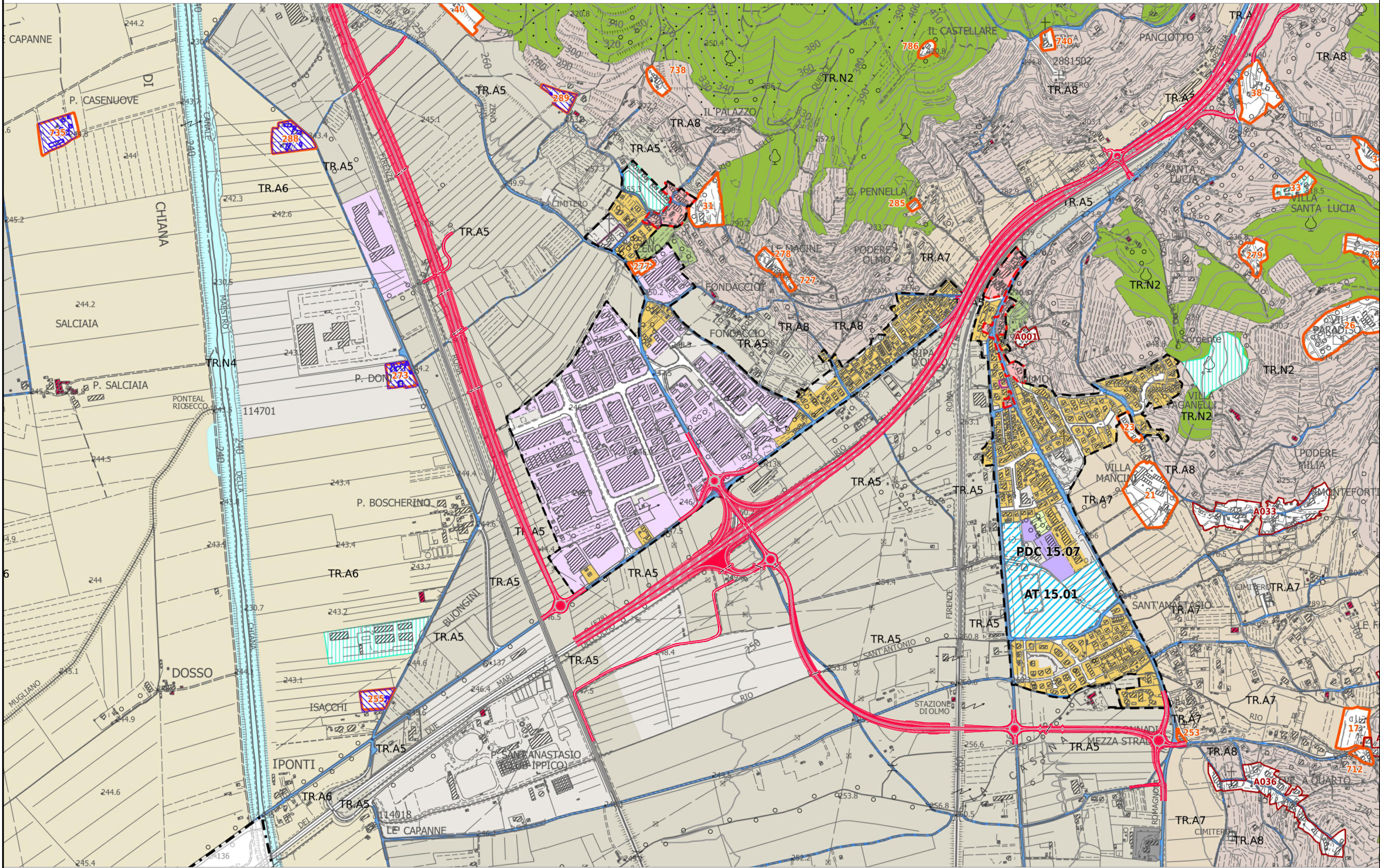
- Perimetro del territorio urbanizzato (art. 39 Disciplina del PS)
- Perimetro di copianificazione (artt. 35, 111, 120 bis NTA del PO)
- Ambiti a bassa trasformabilità di antica formazione esterni al centro storico del capoluogo (art. 30 NTA del PO)
- Edifici soggetti a ristrutturazione edilizia conservativa (artt. 21, 22, 24, 24 quater NTA del PO; art. 135 comma 2 lettera d della L.R. 65/2014)
- Edifici soggetti a restauro (artt. 21, 22, 24, 24 quater NTA del PO)
- Area di tutela aeroportuale (art. 99 bis NTA del PO)
- Aree per servizi e attrezzature collettive (artt. 92, 93, 94, 95, 96, 97, 98, 99, 100, 101, 102 NTA del PO)
- Impianti di distribuzione carburante (art. 131 bis NTA del PO)
- Piani Attuativi vigenti e programmi in corso (art. 129 NTA del PO)
- Ambito della stazione ferroviaria (art. 133 NTA del PO)
- Piano attuativo dell'area Parco del Pionta (art. 24 ter NTA del PO)
- Viabilità storica (art. 64 NTA del PO)
- Progetto di Paesaggio "Le Leopoldine della Val di Chiana" (art. 44 Disciplina del PS, art. 131ter NTA del PO) - Edificio
- Progetto di Paesaggio "Le Leopoldine della Val di Chiana" (art. 44 Disciplina del PS, art. 131ter NTA del PO) - Area di pertinenza
- Viabilità (art. 100 NTA del PO)
- Limite comunale

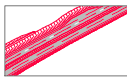
Piano Operativo 2019 - Estratto E2.1 | Ambiti di applicazione della disciplina dei tessuti edilizi e degli ambiti di trasformazione

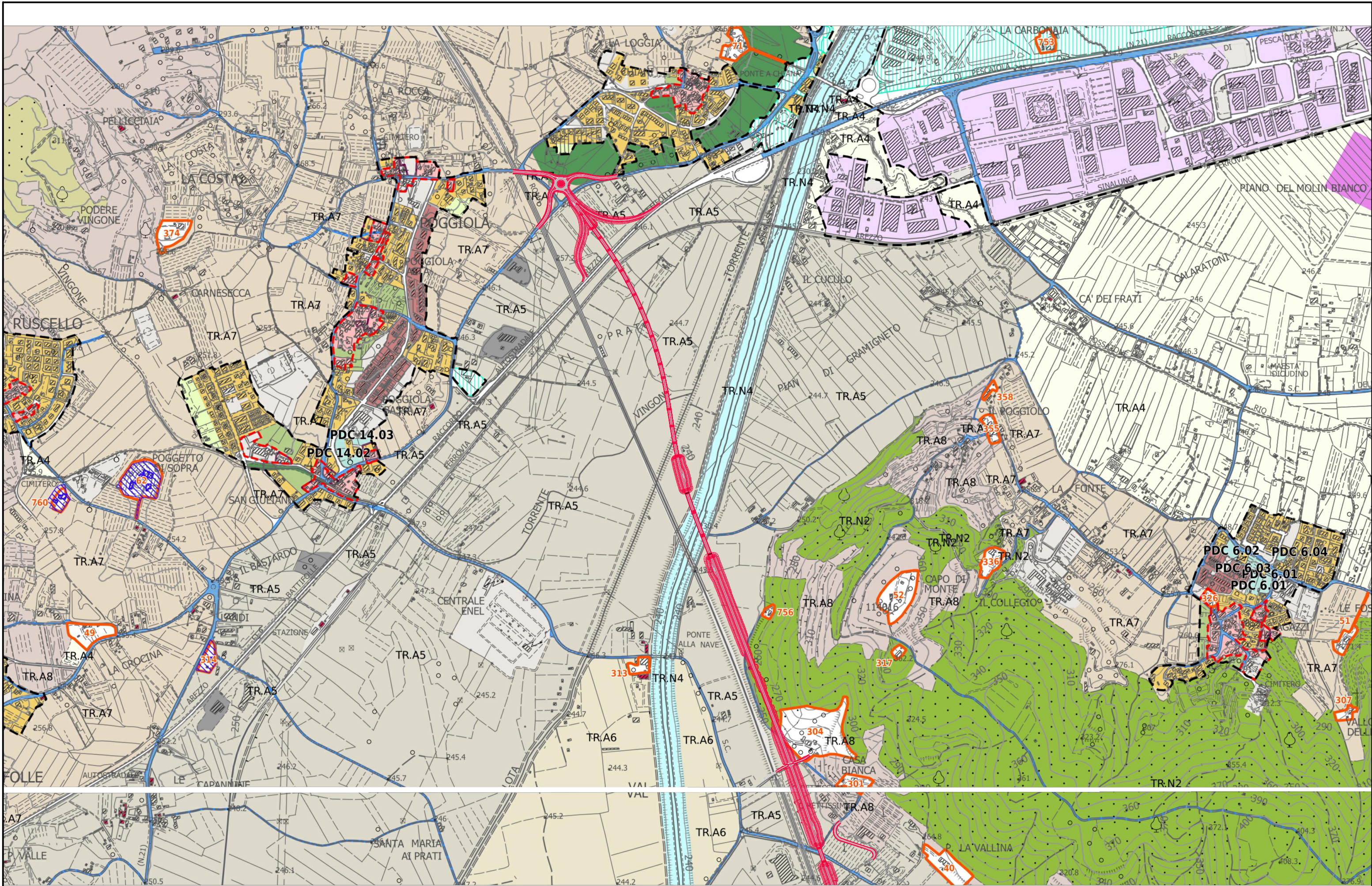


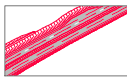


 Tracciato di progetto



 Tracciato di progetto



 Tracciato di progetto