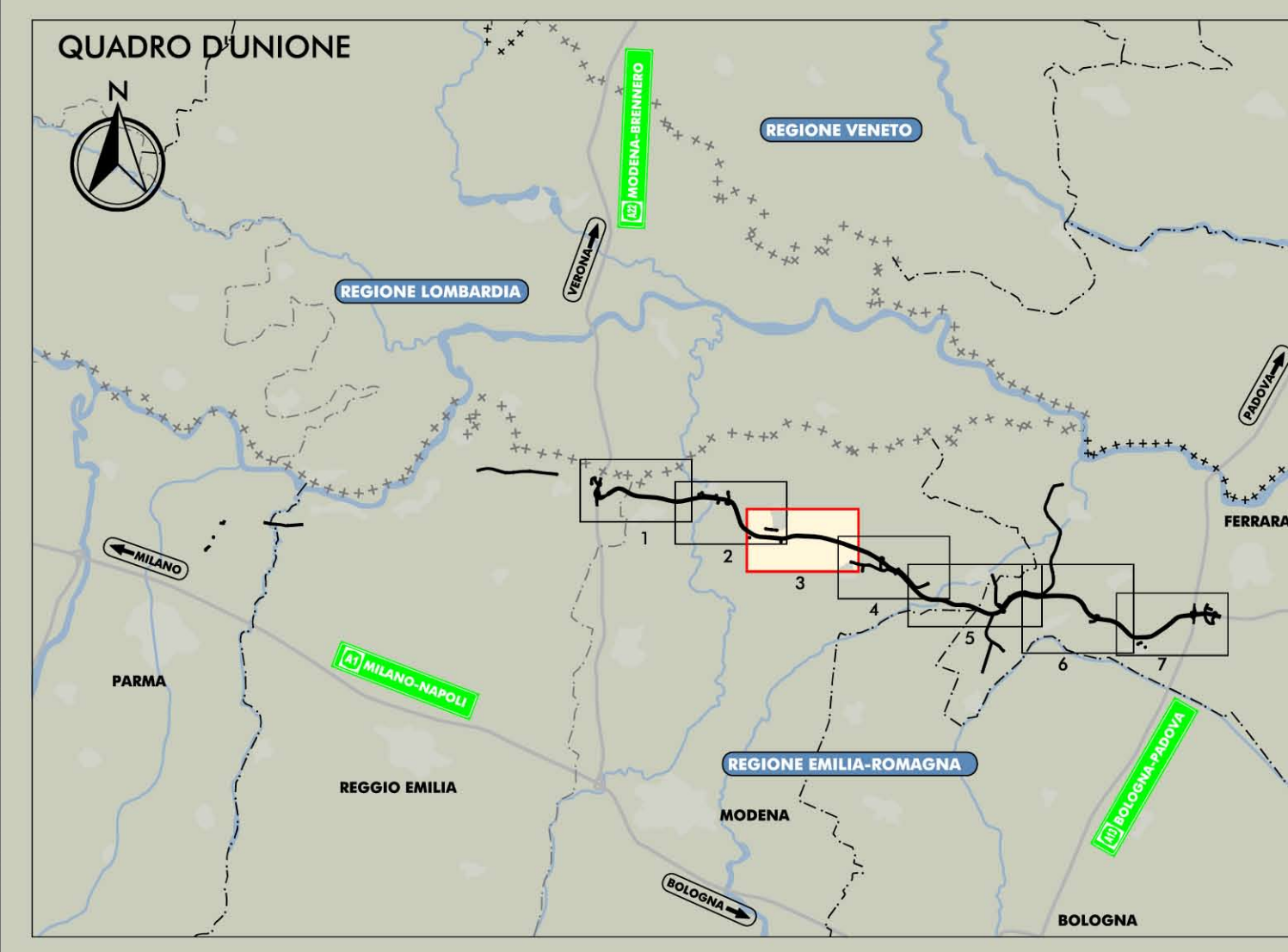
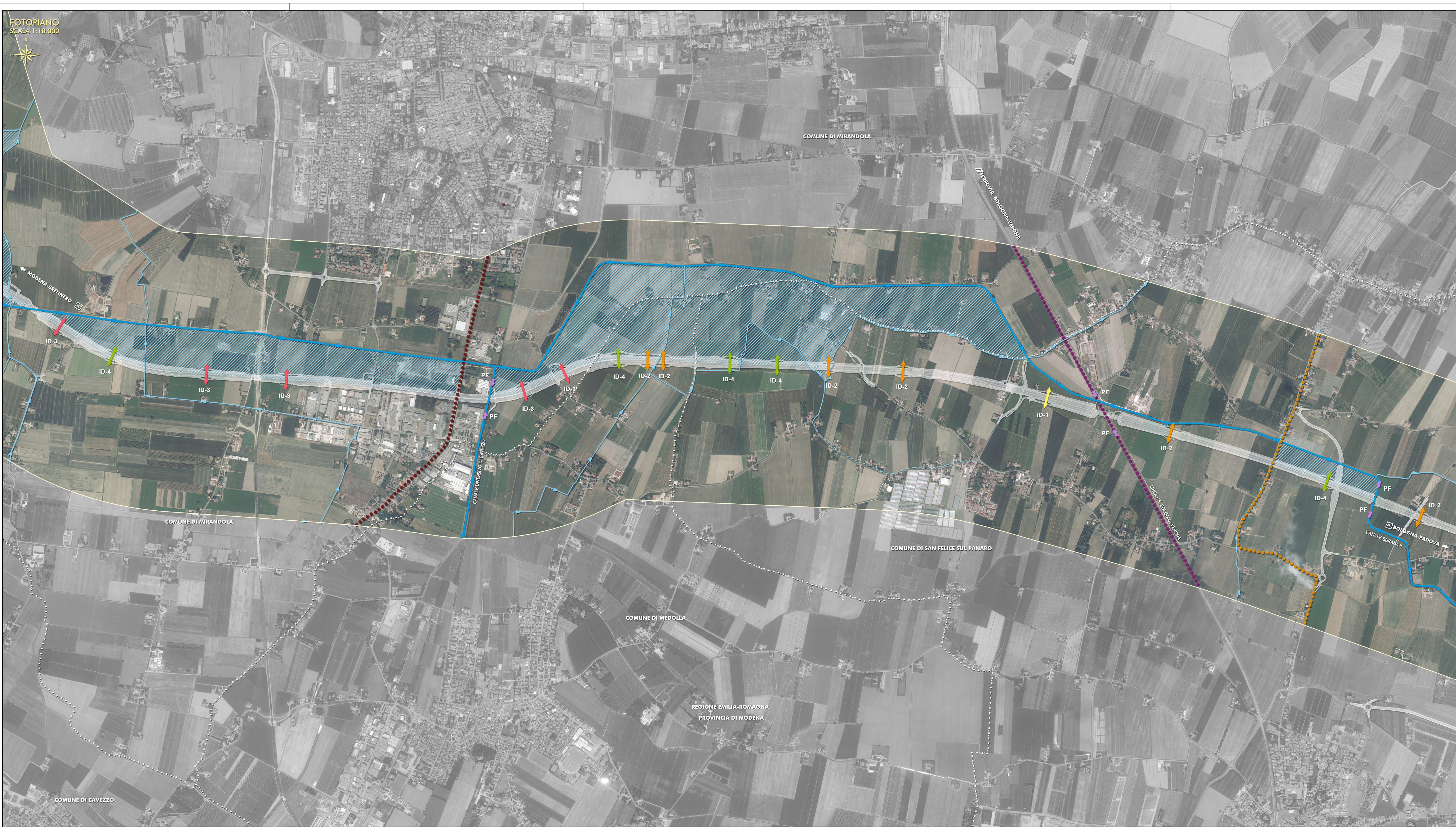


FOTOPIANO  
SCALA 1:10.000



- LEGENDA**
- FASCIA DI ANALISI (riferita all'asse autostradale - ampiezza 1000m per lato)
  - ID-1 INTERVENTI DI DE-FRAGMENTAZIONE ECOLOGICA DELLE AREE INTERCLUSE - MANUFATTI 150x150 cm
  - ID-2 INTERVENTI DI DE-FRAGMENTAZIONE ECOLOGICA DELLE AREE INTERCLUSE - MANUFATTI 120x110 cm
  - ID-3 INTERVENTI DI RICONNESSIONE ECOLOGICA DELLE AREE INTERCLUSE - MANUFATTI 150x150 cm
  - ID-4 INTERVENTI DI RICONNESSIONE ECOLOGICA DELLE AREE INTERCLUSE - MANUFATTI 120x110 cm
  - PF PUNTI DI PERMEABILITÀ FAUNISTICA (PONTI E VIADOTTI)
  - AREE SOGGETTE AD ISOLAMENTO ECOLOGICO
  - BARRIERE ALLA DIFFUSIONE DELLA FAUNA TERRESTRE TERZIARIE
  - BARRIERE ALLA DIFFUSIONE DELLA FAUNA TERRESTRE AUTOSTRADALE
  - BARRIERE ALLA DIFFUSIONE DELLA FAUNA TERRESTRE VIABILITÀ STATALE
  - BARRIERE ALLA DIFFUSIONE DELLA FAUNA TERRESTRE VIABILITÀ PROVINCIALE
  - BARRIERE ALLA DIFFUSIONE DELLA FAUNA TERRESTRE CORSI D'ACQUA PRINCIPALI
  - BARRIERE ALLA DIFFUSIONE DELLA FAUNA TERRESTRE CORSI D'ACQUA SECONDARI

IL CONCESSIONARIO  
**Regione Emilia-Romagna**

IL CONCESSIONARIO  
**ARC** AUTOSTRADA REGIONALE CISPADANA

**AUTOSTRADA REGIONALE CISPADANA  
DAL CASELLO DI REGGIOLO-ROLO SULLA A22  
AL CASELLO DI FERRARA SUD SULLA A13**  
CODICE C.U.P. E8180800060009

**PROGETTO DEFINITIVO**

**STUDIO DI IMPATTO AMBIENTALE**  
QUADRO DI RIFERIMENTO AMBIENTALE  
IMPATTI DEL PROGETTO E INTERVENTI DI MITIGAZIONE E COMPENSAZIONE AGRO-AMBIENTALE

FOTOMOSAICO DI PROGETTO CON INDICAZIONE DEGLI INTERVENTI  
DI DEFRAGMENTAZIONE E RICONNESSIONE ECOLOGICA A FAVORE DELLA FAUNA TERRESTRE  
(AV. 37)

IL PROGETTISTA  
Ing. Emilio Salsi  
Albo Ing. Reggio Emilia n° 945

IL CONCESSIONARIO  
**Assestrada Regionale Cispadana S.p.A.**  
e presidente  
**Giuseppe Pinazzi**

TECNICO RESPONSABILE CUSTODIA  
Ing. Emilio Salsi

G				
F				
E				
D				
C				
B				
A	17.04.2012	EMISSIONE	PASSERA	BECCARELLI SALSIS

IDENTIFICAZIONE ELABORATO  
 DATA: 17.04.2012  
 DESCRIZIONE: EMISSIONE  
 REDAZIONE: PASSERA  
 CONTROLLO: BECCARELLI SALSIS  
 APPROVAZIONE: BECCARELLI SALSIS

DATA: MAGGIO 2012  
SCALA: 1:10.000