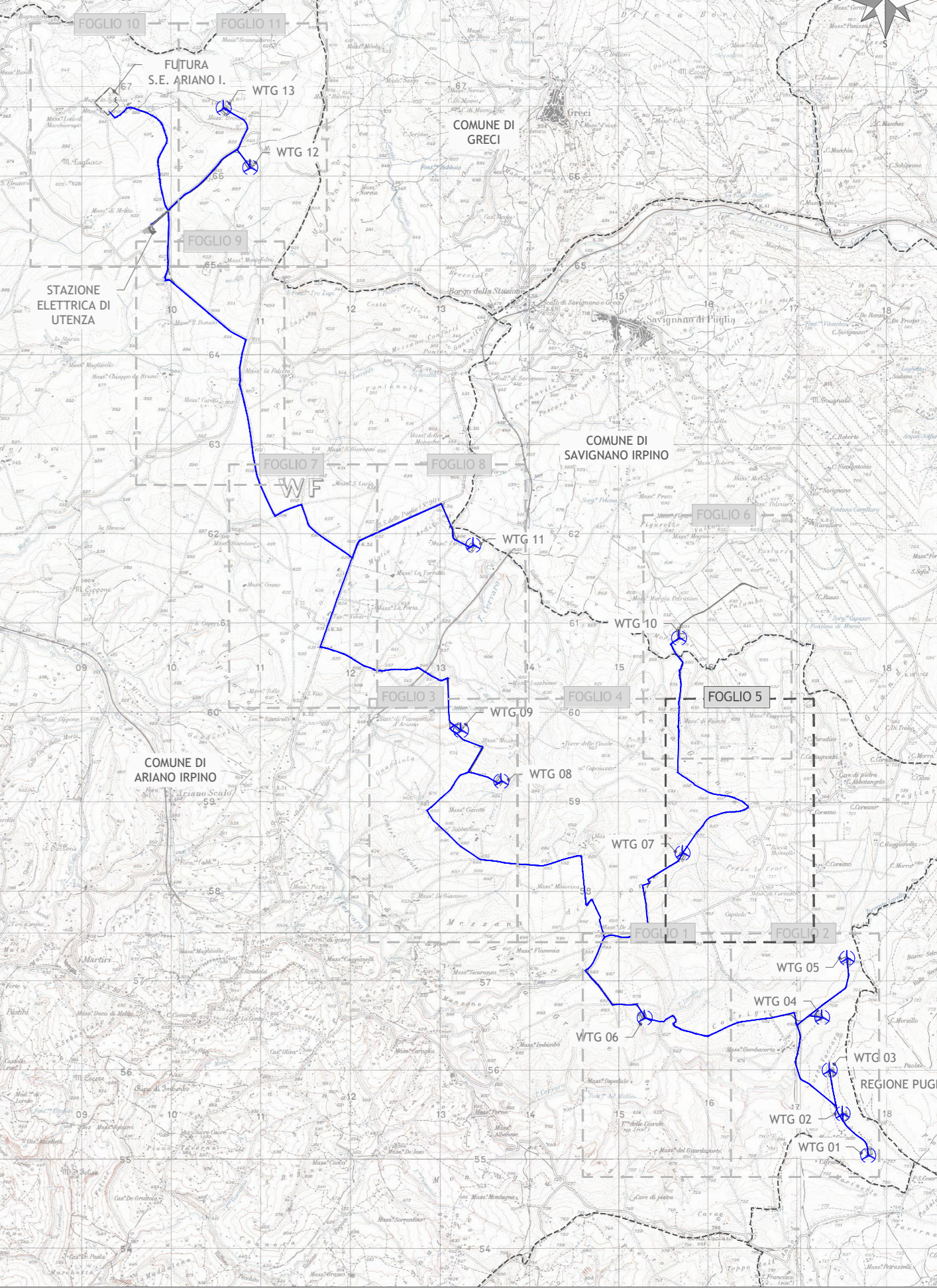


Foto aerea stato dei luoghi
Scala 1:5.000

Rappresentazione grafica della
massima espansione del cantiere
Scala 1:5.000

Rappresentazione grafica del
progetto realizzato
Scala 1:5.000

Inquadramento



LEGENDA

- Limite Comunale
- WTG xx Posizione Aerogeneratore di progetto

LEGENDA

- Cavidotto MT
- Cavidotto AT
- Nuova Viabilità
- Viabilità comunale/vicinale da potenziare
- Piazzole e viabilità di costruzione
- Allargamento stradale
- Area stoccaggio Blade
- Limite Comunale
- Limite Area Interessata dagli Interventi
- WTG xx Aerogeneratore

LEGENDA

- Cavidotto MT
- Cavidotto AT
- Piazzole definitive e viabilità
- Nuova Viabilità
- Viabilità comunale/vicinale
- Limite Comunale
- WTG xx Aerogeneratore

Regione Campania
Provincia di Avellino
Comuni di Ariano Irpino e Savignano Irpino

Impianto di produzione di energia elettrica da fonte Eolica e
relative opere di connessione
potenza complessiva pari a 80,60 MW
Impianto Eolico "Ariano Irpino e Savignano Irpino"

RAPPRESENTAZIONE GRAFICA - FOTO AEREA STATO DEI LUOGHI -
MASSIMA ESPANSIONE DEL CANTIERE - PROGETTO REALIZZATO - FOLGIO 5

Scala 1:5.000	Formato Stampa A1	Numero documento				
Foglio 1 di 1	Commissa 202502	Fase D	Tipo doc. D	Prgr. doc. 0404	Rev. 00	

Proprietario
WPD MEZZANA SRL
Corso di Italia, 83
00198 Roma

PROGETTO DEFINITIVO

Progettazione
PROGETTO ENERGIA S.R.L.
Via Senni 8/200 - Ariano Irpino (AV)
www.progettoenergia.it - info@progettoenergia.it
SERVIZIO DI INGEGNERIA INTEGRATA

Progettista
MAXIMO LO RUSSO
INGEGNERE
PROFESSIONISTA
N. 1555

Rev.	Data	Descrizione revisione	Redatto	Controllato	Approvato
00	10.12.2021	Rif. Richiesta Regione Campania del 22/07/2021 Prot. PG/2021/0385661	L. CONTE	G. LO RUSSO	M. LO RUSSO