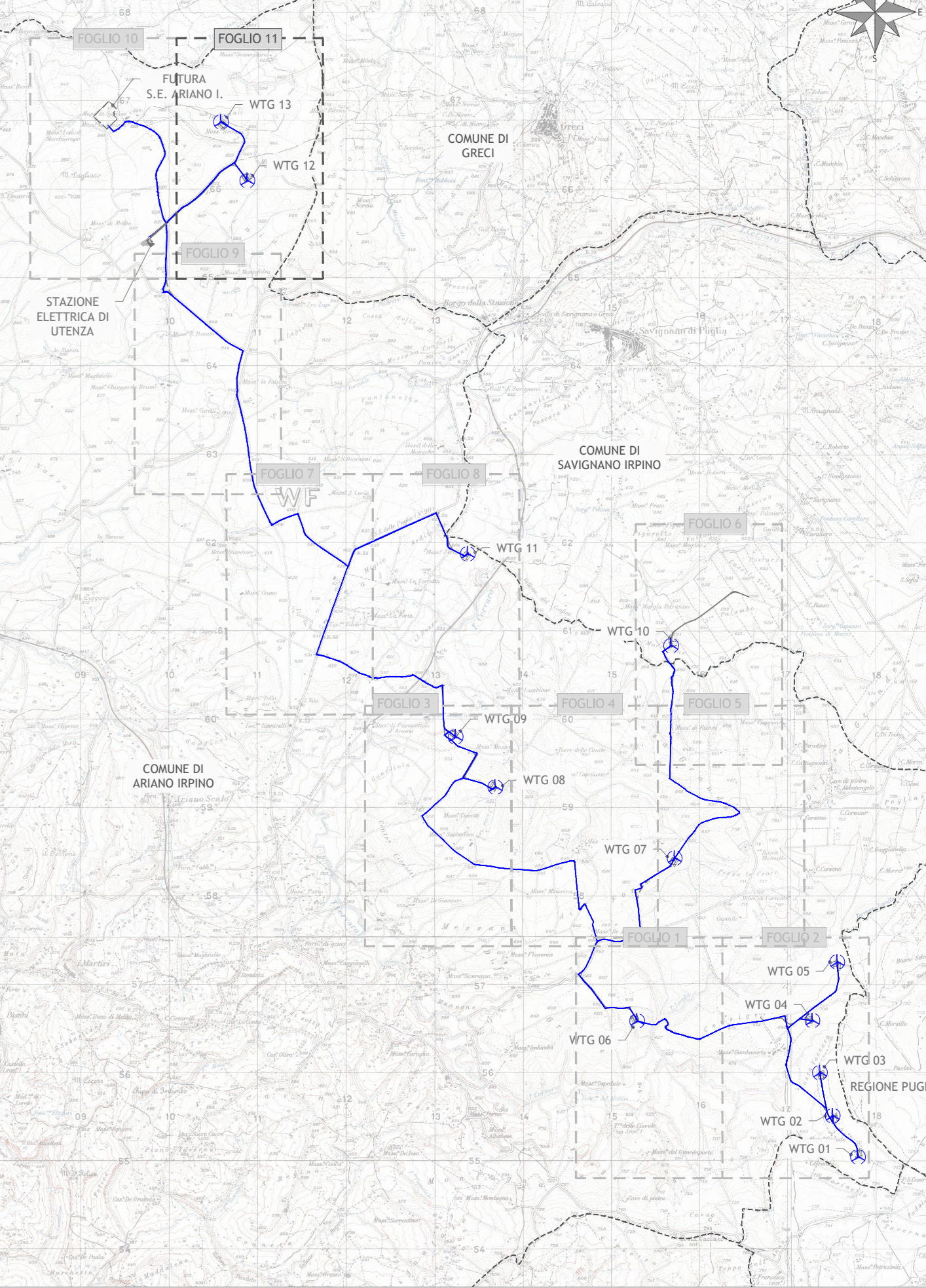


Foto aerea stato dei luoghi
Scala 1:5.000

Rappresentazione grafica della
massima espansione del cantiere
Scala 1:5.000

Rappresentazione grafica del
progetto realizzato
Scala 1:5.000

Inquadramento



LEGENDA

- Limite Comunale
- WTG. xx: Posizione Aerogeneratore di progetto

LEGENDA

- Cavidotto MT
- Cavidotto AT
- Nuova Viabilità
- Viabilità comunale/vicinale da potenziare
- WTG. xx: Piazzole e viabilità di costruzione
- Allargamento stradale
- Area stoccaggio Blade
- Limite Comunale
- Limite Area Interessata dagli interventi
- WTG. xx: Aerogeneratore

LEGENDA

- Cavidotto MT
- Cavidotto AT
- Piazzole definitive e viabilità
- Nuova Viabilità
- Viabilità comunale/vicinale
- Limite Comunale
- WTG. xx: Aerogeneratore

Regione Campania
Provincia di Avellino
Comuni di Ariano Irpino e Savignano Irpino

Impianto di produzione di energia elettrica da fonte Eolica e
relative opere di connessione
potenza complessiva pari a 80,60 MW
Impianto Eolico "Ariano Irpino e Savignano Irpino"

RAPPRESENTAZIONE GRAFICA - FOTO AEREA STATO DEI LUOGHI -
MASSIMA ESPANSIONE DEL CANTIERE - PROGETTO REALIZZATO - FOLGIO 11

Scala	Formato Stampa	Numero documento	Commissa	Fase	Tipo doc.	Prgr. doc.	Rev.
1:5.000	A1						
	Foglio						
	1 di 1	202502	D	D	0410	00	

Proprietario

WPD MEZZANA SRL
Corso di Italia, 83
00198 Roma

PROGETTO DEFINITIVO

Progettazione

PROGETTO ENERGIA S.R.L.
Via Senni 8/200 - Ariano Irpino (AV)
Tel. +39 0821 811111
www.progettoenergia.it - info@progettoenergia.it
SERVIZI DI INGEGNERIA INTEGRATI

Progettista

MASSIMO LO RUSSO
INGEGNERE
PROFESSIONISTA
N. 1555

Sul presente elaborato sussiste il DIRITTO DI PROPRIETÀ. Qualsiasi utilizzo non preventivamente autorizzato sarà perseguibile ai sensi della normativa vigente.

Rev.	Data	Descrizione revisione	Redatto	Controllato	Approvato
00	10.12.2021	Rif. Richiesta Regione Campania del 22/07/2021 Prot. PG/2021/0385661	L. CONTE	G. LO RUSSO	M. LO RUSSO