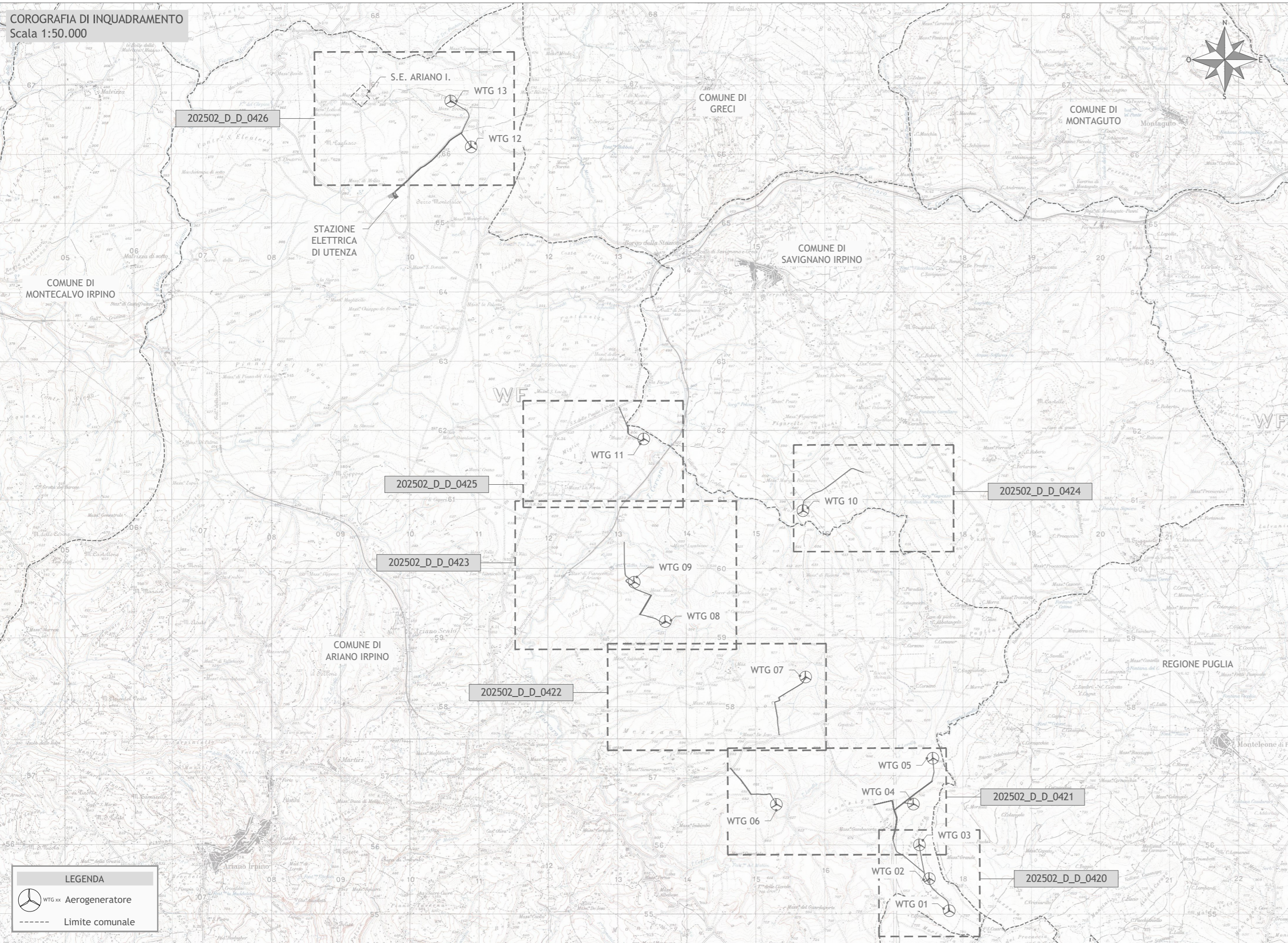


COROGRAFIA DI INQUADRAMENTO
Scala 1:50.000



LEGENDA

- WTG xx Aerogeneratore
- Limite comunale



Regione Campania
Provincia di Avellino
Comuni di Ariano Irpino e Savignano Irpino



Impianto di produzione di energia elettrica da fonte Eolica e relative opere di connessione
potenza complessiva pari a 80,60 MW
Impianto Eolico "Ariano Irpino e Savignano Irpino"

INQUADRAMENTO CON DISTANZE DA STRADE PROVINCIALI, NAZIONALI, COMUNALI E VICINALI

Scala	Formato Stampa	Numero documento
1:50.000	A3+	Commissa
	Foglio	Fase
	1 di 1	Tipo doc.
		Progr. doc.
		Rev.
		202502
		D
		D
		0419
		00

Proponente



WPD MEZZANA SRL
Corso d'Italia, 83
00198 Roma

PROGETTO DEFINITIVO

Progettazione



PROGETTO ENERGIA S.R.L.
Via Serra 6 83031 Ariano Irpino (AV)
Tel. +39 0825 891313
www.progettoenergia.biz - info@progettoenergia.biz



SERVIZI DI INGEGNERIA INTEGRATI
INTEGRATED ENGINEERING SERVICES

Progettista



ING. MASSIMO LO RUSSO
ISCRITTO ALL'ALBO PROFESSIONALE COL N. 1555
ON 11/12/2010

Sul presente elaborato sussiste il DIRITTO DI PROPRIETA'. Qualsiasi utilizzo non preventivamente autorizzato sarà perseguito ai sensi della normativa vigente.

Rev.	Data	Descrizione revisione	Redatto	Controllato	Approvato
00	07.12.2021	EMISSIONE PER INTEGRAZIONE MINISTERO DELLA TRANSIZIONE ECOLOGICA	F. COLICCHIO	D. LO RUSSO	M. LO RUSSO