

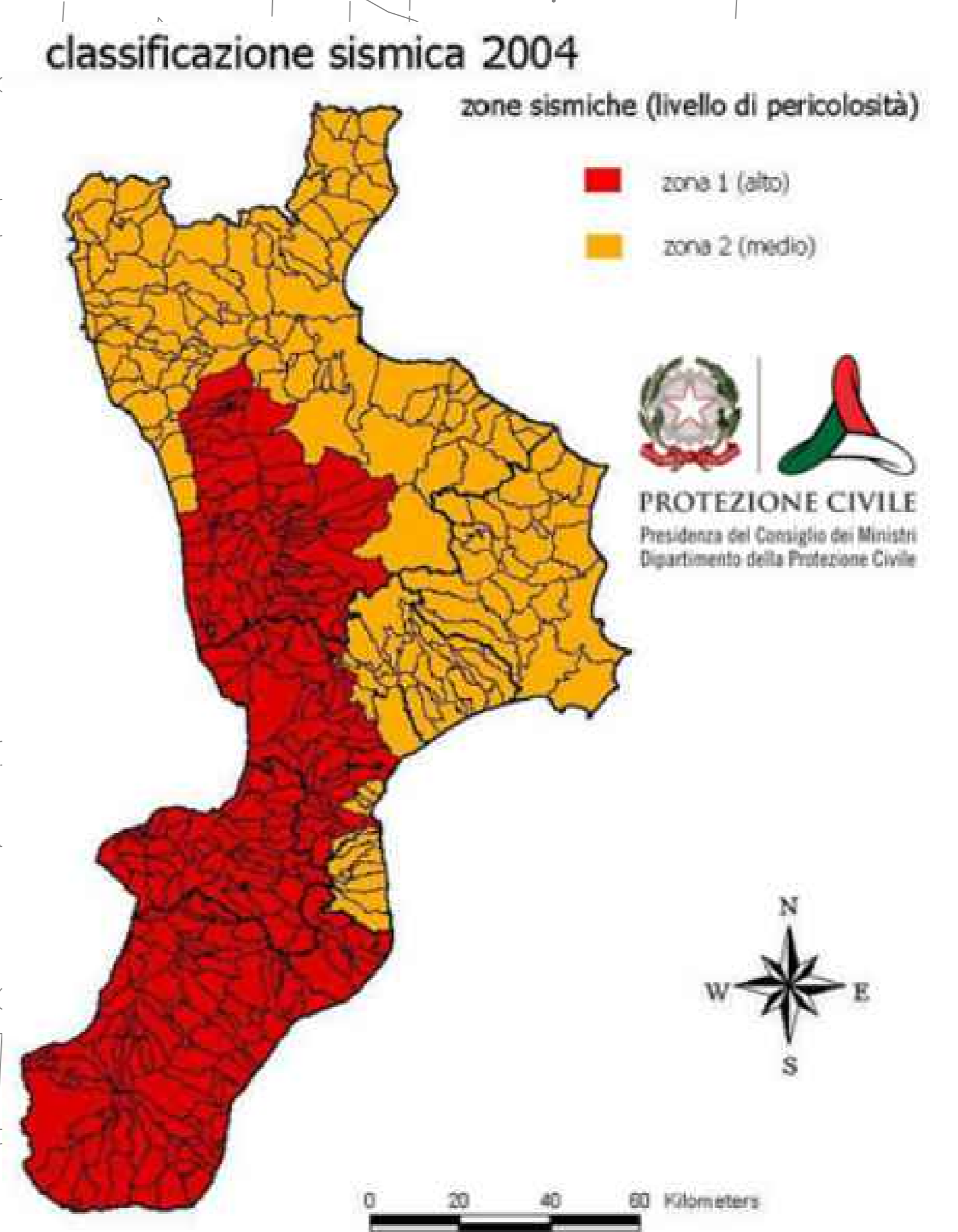
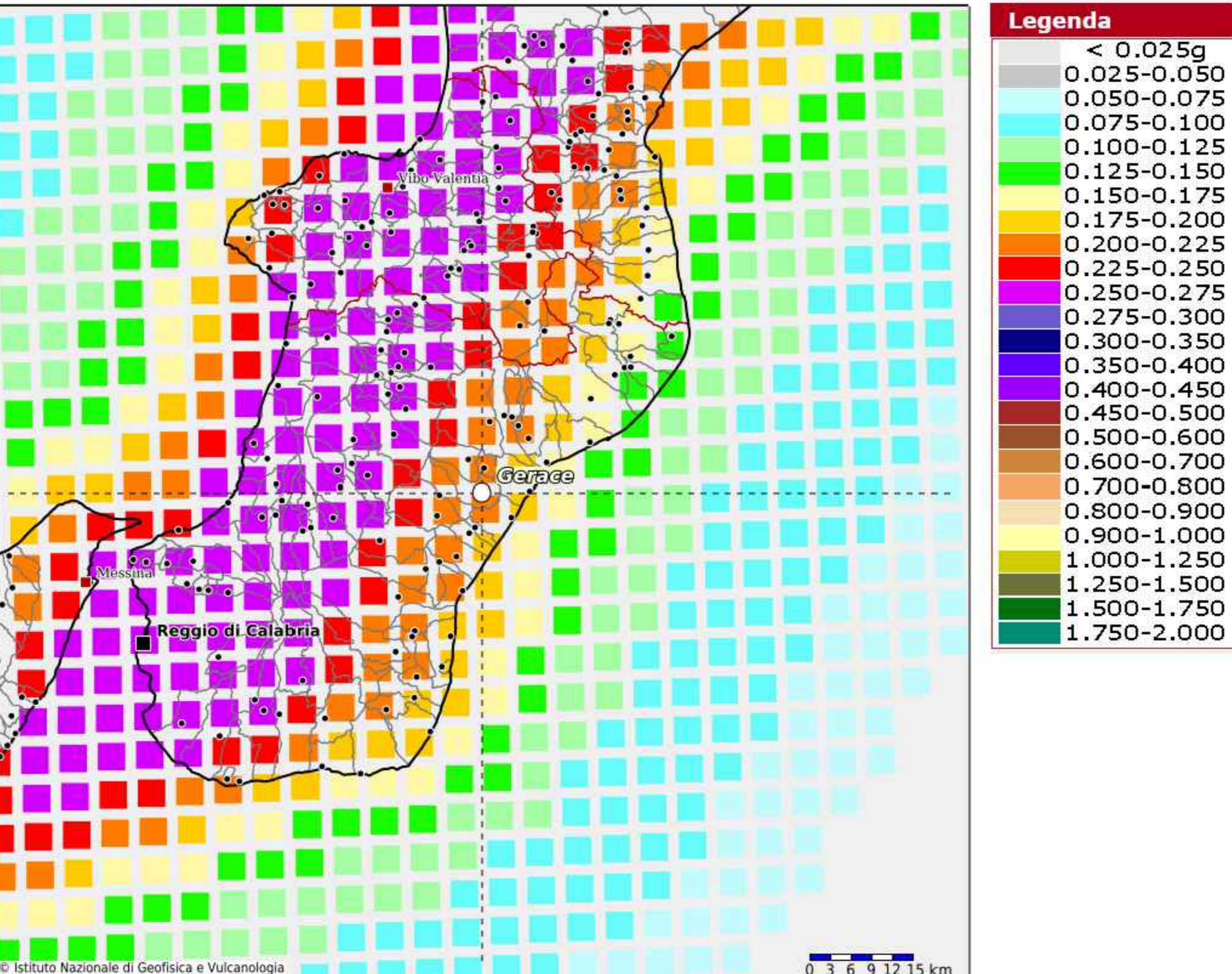
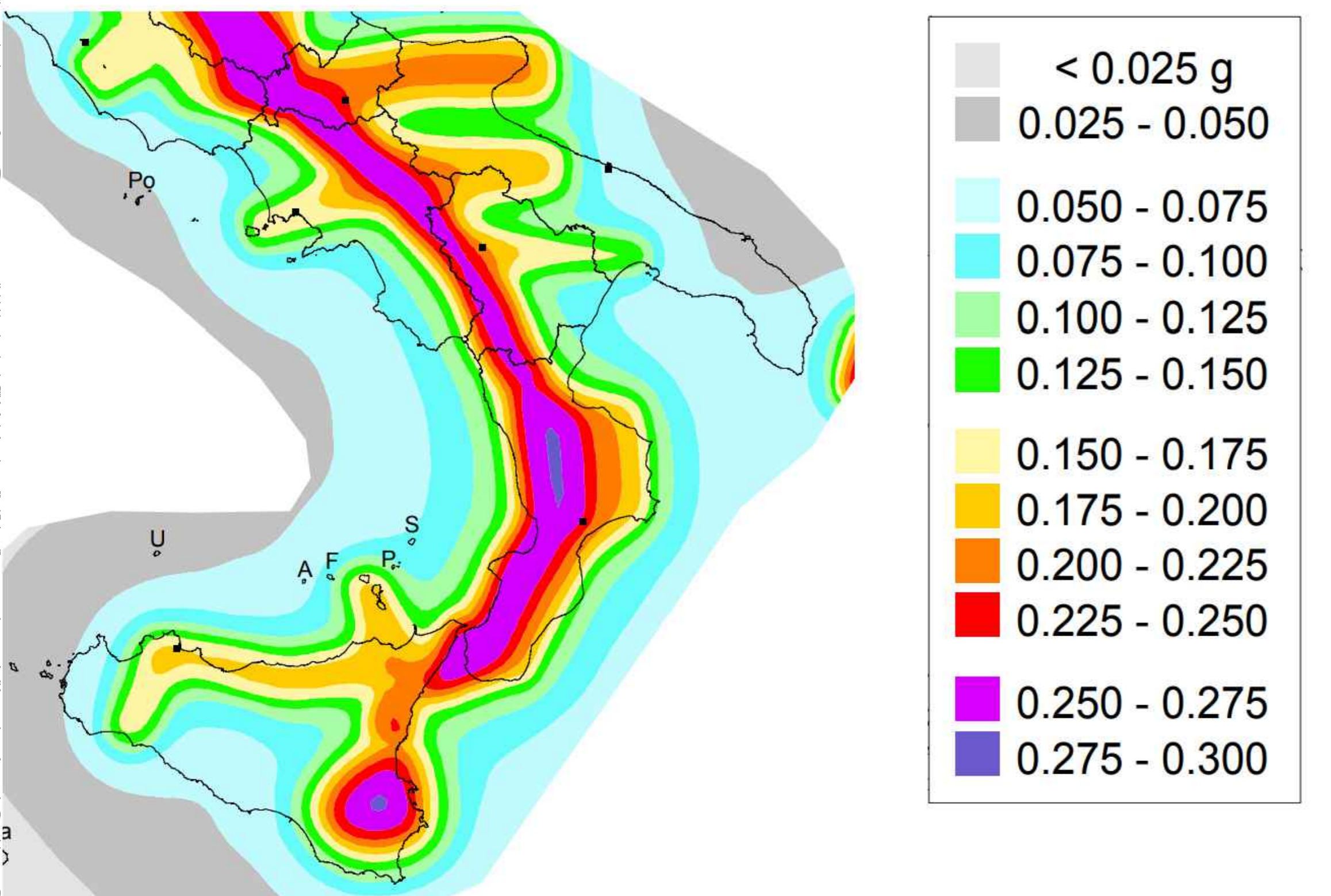
LEGENDA INDAGINI

- SI 3 Sondaggio a carotaggio continuo
N.B. il simbolo PZ, PE e AS, insieme che i dati sono stati elaborati rispettivamente a progetto, per prove sperimentali e con strumento
- SI 4 PZ Sondaggio a carotaggio continuo eseguito a ostruzione di nucleo
- PZ 4 Pozzetto geognostico
- AS Stendimento sismico a rifrazione
- MAV Prosepezione sismica tipo MAV

LEGENDA CATEGORIA SOTTOSUOLO

- CATEGORIA "B"
- CATEGORIA "C"

Mapa di pericolosità sismica del territorio nazionale
 (riferimento: Ordinanza PCM del 28 aprile 2006 n.3519, All.1b)
 espressa in termini di accelerazione massima del suolo
 con probabilità di eccedenza del 10% in 50 anni
 riferita a suoli rigidi ($V_{s30} > 800$ m/s; cat.A, punto 3.2.1 del D.M. 14.09.2005)



ZONAZIONE SISMOGENETICA ZS9, INGV

anas Direzione Tecnica

S.S. 106 "JONICA"
 Lavori di realizzazione dell'asta di collegamento
 in dx idraulica del Torrente Gerace
 tra la SS 106 VAR/B (Svincolo Gerace) e la SS 106 al km 97+050

PROGETTO DEFINITIVO Cod. CZ311

IL PROGETTISTA E RESPONSABILE DELL'INDAGAZIONE DELLE PRESTAZIONI SPECIFICHE
 Ing. Francesco M. LA CAMERA

IL COORDINATORE DELLA SICUREZZA IN FASE DI PROGETTAZIONE
 Ing. Francesco M. LA CAMERA

IL RESPONSABILE DEL PROGETTO
 Ing. Antonio FERRI

GRUPPO DI PROGETTAZIONE
S.T.E. s.r.l.
 Structure and Transport Engineering
ROCKSOIL S.p.A.
E.D.I.N. s.r.l.
 Edilizia e Ingegneria

Prof. Arch. F. KARRER

SISMICA
 Planimetria con classificazione sismica del territorio

PROGETTO	UN. PROJ. ANNO	NOME FILE	REVISIONI	SCALA
DPZ20311	20	TOO_GE12_GET_PL01_B		1:2000

REV.	DESCRIZIONE	DATA	REDATTO	VERIFICATO	APPROVATO
B	EMISSIONE PER PROCEDURA VASIVA	Ottobre 2022	ROCCO SORRE	GIANNI	LA CAMERA
A	PRIMA EMISSIONE	Marzo 2022	ROCCO SORRE	GIANNI	LA CAMERA