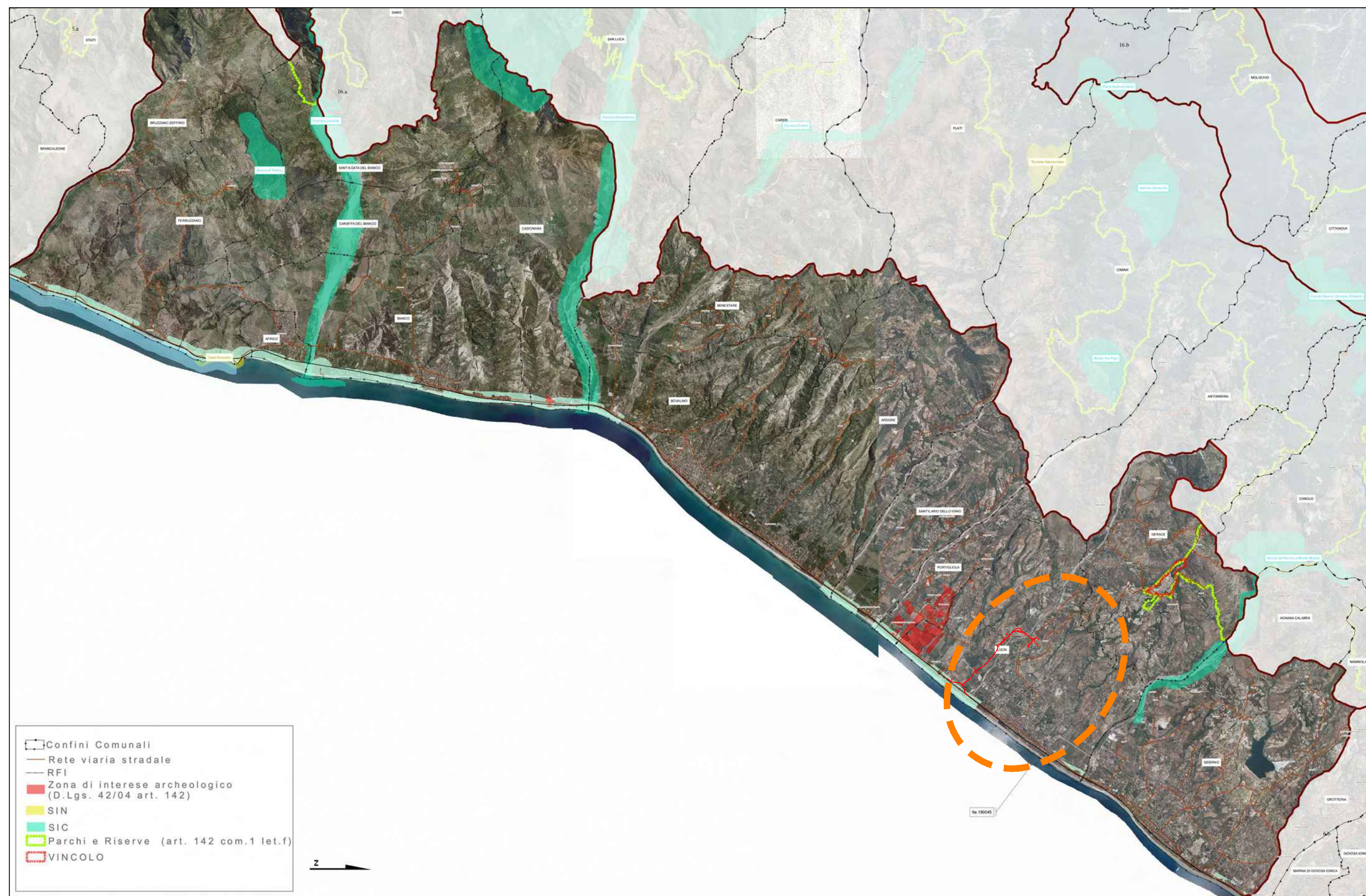
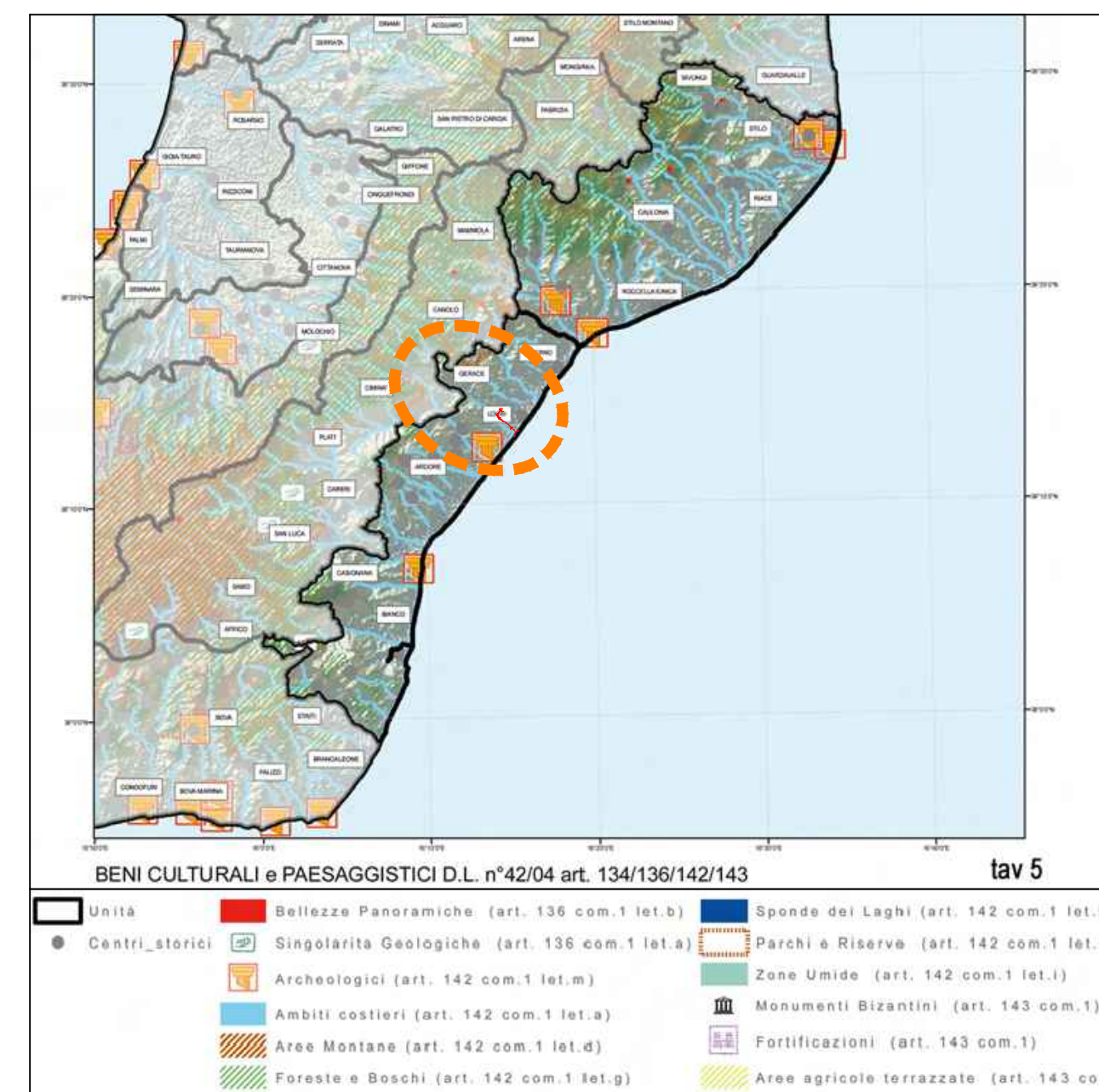
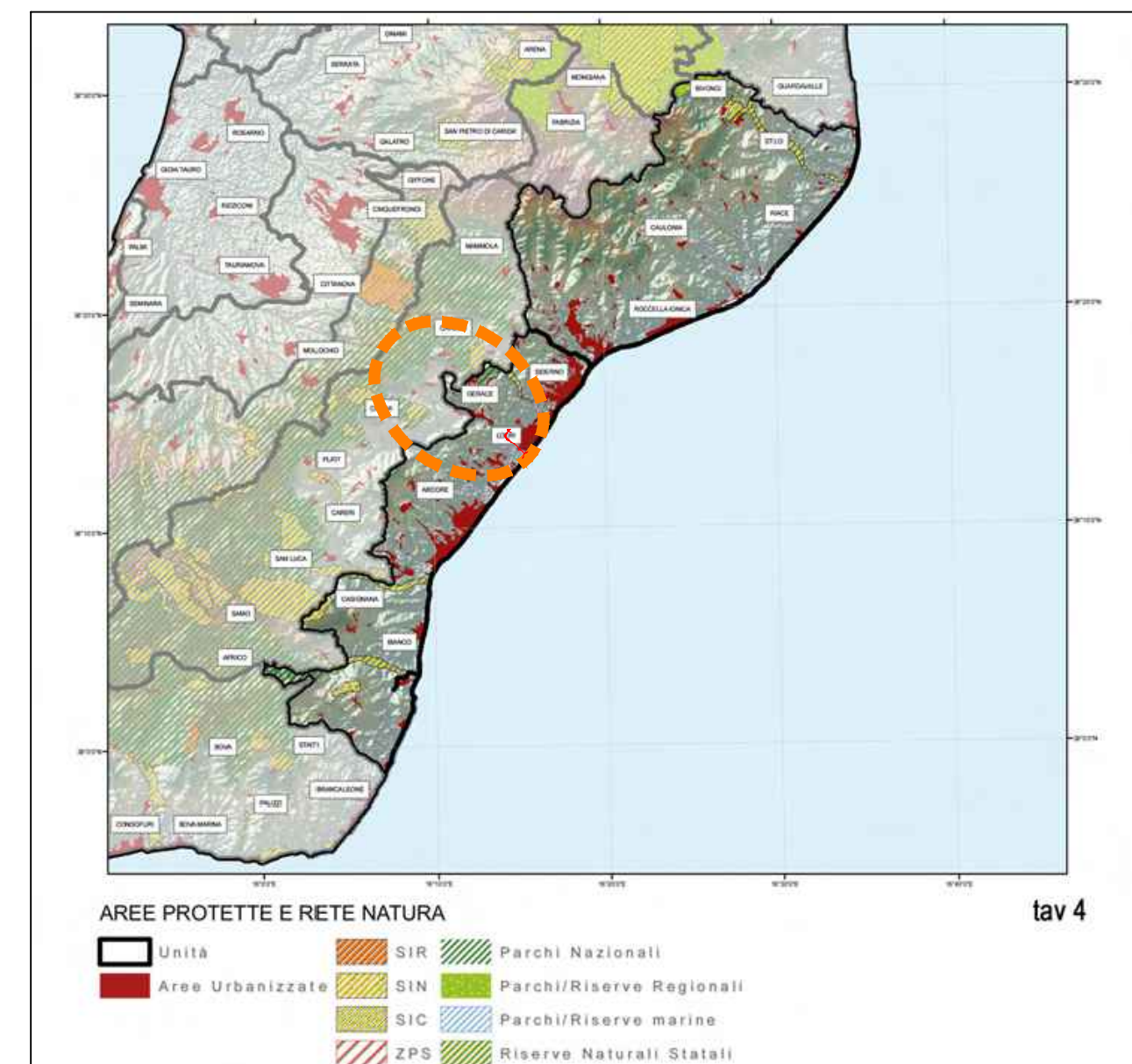
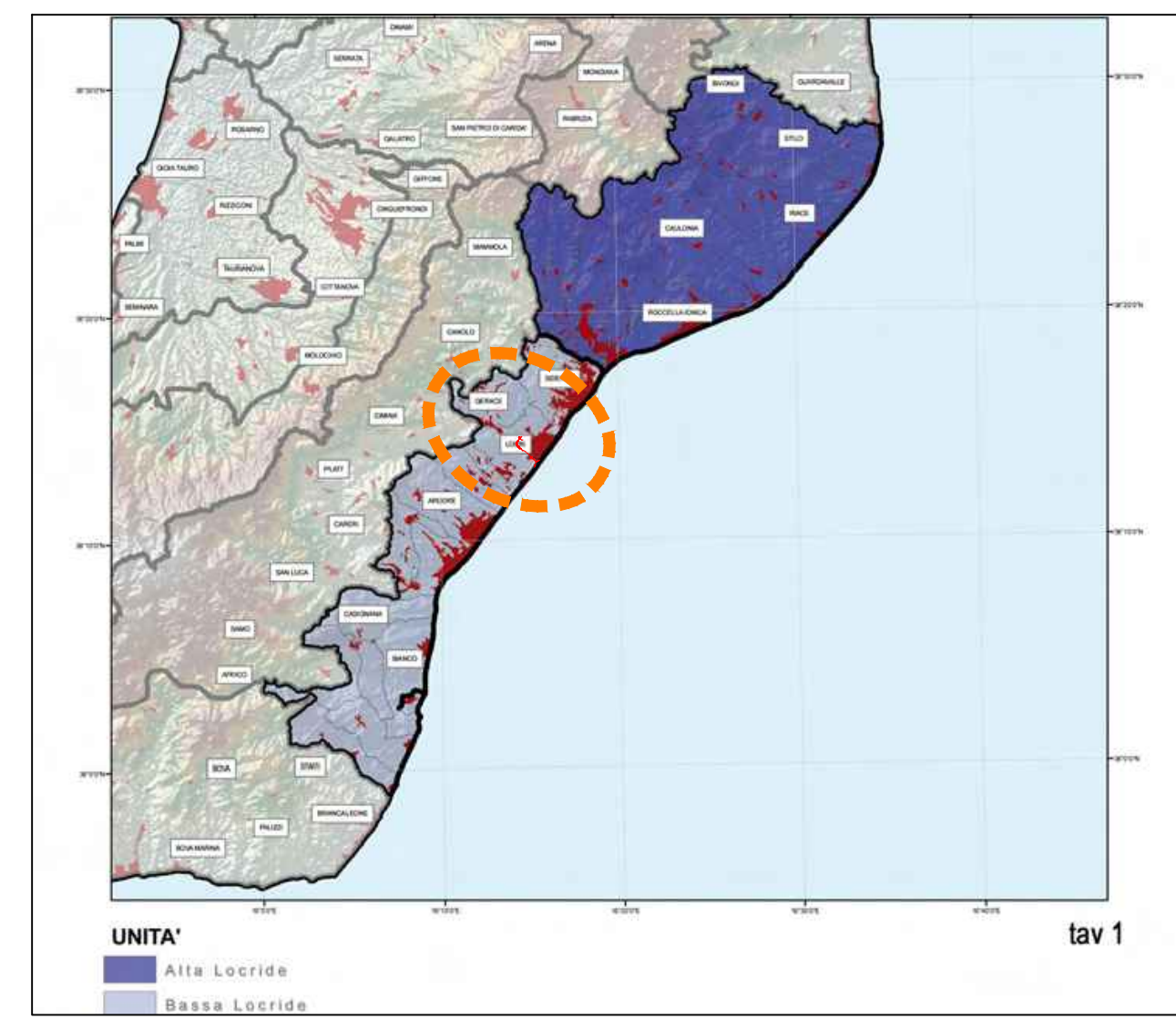


TOMO 3 ATLANTE ATPR - SEZIONE A2 "Vincoli e Tutele" su base cartografica



TOMO 3 ATLANTE ATPR - SEZIONE A2 "Vincoli e Tutele" su Ortofoto



Direzione Tecnica

S.S. 106 "JONICA"
 Lavori di realizzazione dell'asta di collegamento
 in dx idraulica del Torrente Gerace
 tra la SS 106 VAR/B (Svincolo Gerace) e la SS 106 al km 97+050

PROGETTO DEFINITIVO

COD. CZ311

IL PROGETTISTA È RESPONSABILE DELL'INTEGRAZIONE DELLE PRESTAZIONI SPECIALISTICHE

Ing. Francesco M. LA CAMERA

GRUPPO DI PROGETTAZIONE

S.T.E. s.r.l.
 Structure and Transport Engineering

Direttore Tecnico
 Ing. E. Moroni
 Ordine Ing. Roma
 N. 10920

IL COORDINATORE DELLA SICUREZZA IN FASE DI PROGETTAZIONE

Ing. Francesco M. LA CAMERA

ROKSOJIL S.p.A.

Direttore Tecnico
 Ing. G. Cassani
 Ordine Ing. Milano
 N. 20997

IL GEOLOGO

Dott. Geol. Firenze PENNINO Ordine Geol. Lombardia N. 1575

L'ARCHEOLOGO: Dott.ssa Grazia SAVINO

Elenco MIBACT n. 3856 - archeologa di 1° fascia ai sensi del D.M. 244/2019

E.D.I.N. s.r.l.
 Società di Ingegneria

Direttore Tecnico
 Ing. G. Grimaldi
 Ordine Ing. Roma
 N. 17703

IL RESPONSABILE DEL PROCEDIMENTO

Ing. Antonella PIRROTTA

Prof. Arch. F. KARRER

Ordine Arch. Roma N. 2097

STUDIO PRELIMINARE AMBIENTALE
PIANI E PROGRAMMI
 Stralci piani territoriali e di settore - Piano QTRP

CODICE PROGETTO		NOME FILE		REVISIONE	SCALA:
PROGETTO	LV. PROG. ANNO	TOO_IA10_AMB_CT01_B			
DPCZ0311	D 20	CODICE ELAB. TOOIA10AMBCT01		B	varie
B	EMISSIONE PER PROCEDURA VASSVIA	Ottobre 2022	QUACQUARINI	KARRER	LA CAMERA
A	PRIMA EMISSIONE	Marzo 2022	QUACQUARINI	KARRER	LA CAMERA
REV.	DESCRIZIONE	DATA	REDATTO	VERIFICATO	APPROVATO