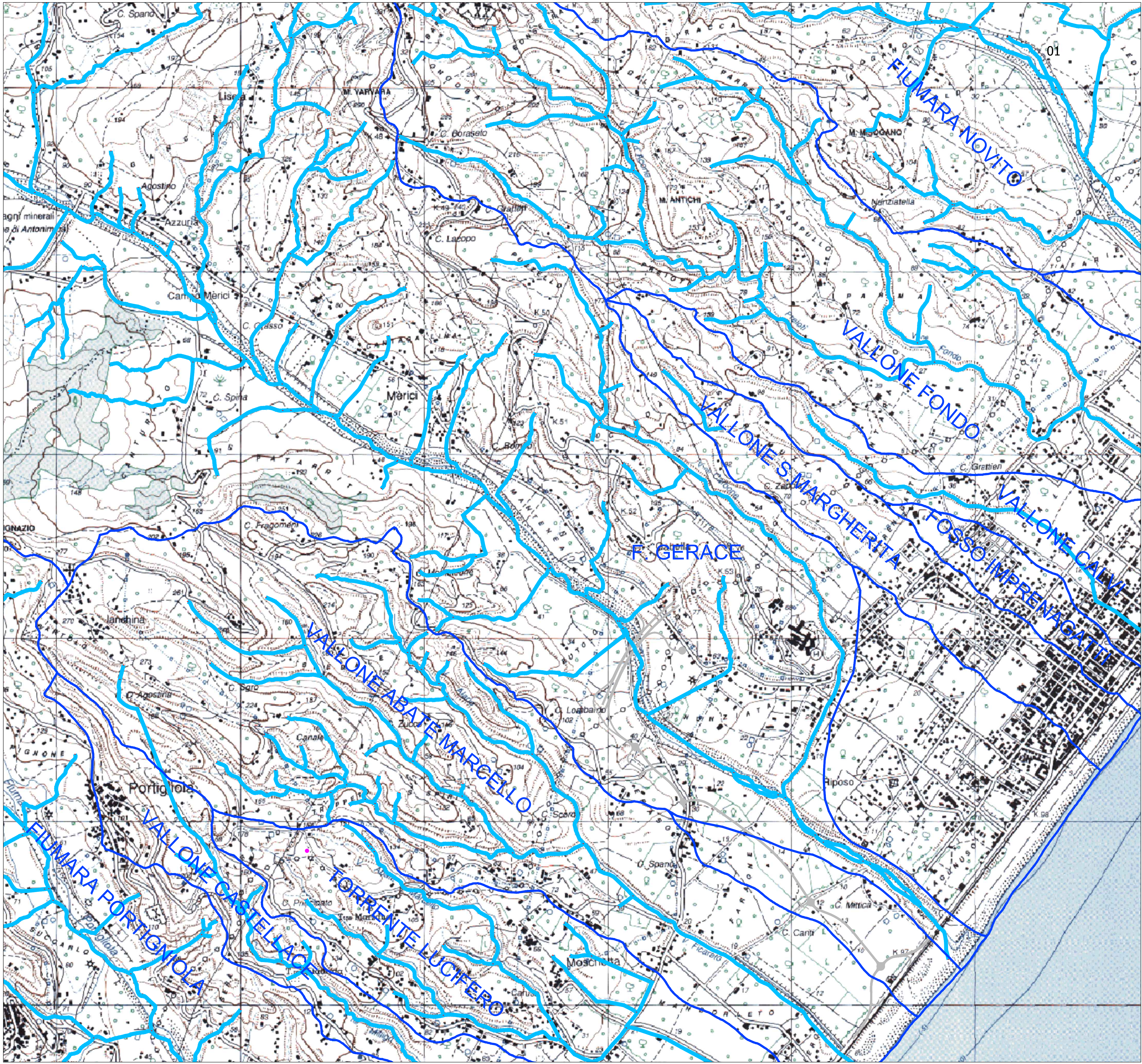


COMPONENTI DI PROGETTO

- Tracciato di progetto
- Limiti comunali
- Limiti provinciali

BACINI IDROGRAFICI

- Corso d'acqua
- Limite di bacino
- Sorgenti
- Nodo idrico



Direzione Tecnica

S.S. 106 "JONICA"
Lavori di realizzazione dell'asta di collegamento
in dx idraulica del Torrente Gerace
tra la SS 106 VAR/B (Svincolo Gerace) e la SS 106 al km 97+050

PROGETTO DEFINITIVO

COD. CZ311

IL PROGETTISTA È RESPONSABILE DELL'INTEGRAZIONE DELLE PRESTAZIONI SPECIALISTICHE
Ing. Francesco M. LA CAMERA

IL COORDINATORE DELLA SICUREZZA IN FASE DI PROGETTAZIONE
Ing. Francesco M. LA CAMERA

IL GEOLOGO
Dott. Geol. Firenze PENNINO Ordine Geol. Lombardia N. 1575

L'ARCHEOLOGO: Dott.ssa Grazia SAVINO
Elenco MIBACT n. 3856 - archeologa di 1° fascia ai sensi del D.M. 244/2019

IL RESPONSABILE DEL PROCEDIMENTO
Ing. Antonello PIRROTTA

GRUPPO DI PROGETTAZIONE

S.T.E. s.r.l.
Structure and Transport Engineering
Direttore Tecnico
Ing. E. Moroni
Ordine Ing. Roma
N. 10920

ROKSOIL S.p.A.
Direttore Tecnico
Ing. G. Cassani
Ordine Ing. Milano
N. 20997

E.D.I.N. s.r.l.
Società di Ingegneria
Direttore Tecnico
Ing. G. Grimaldi
Ordine Ing. Roma
N. 17703

Prof. Arch. F. KARRER
Ordine Arch. Roma
N. 2097

STUDIO PRELIMINARE AMBIENTALE
AMBIENTE
Ambiente idrico - Carta del reticolo idrografico

CODICE PROGETTO		NOME FILE		REVISIONE	SCALA:
PROGETTO	LIV. PROC. ANNO	TOO_IA31_AMB_PL01_B			
DPCZ03111	D 20	CODICE ELAB. TOOIA31AMBPL01		B	1:10.000

REV.	DESCRIZIONE	DATA	REDATTO	VERIFICATO	APPROVATO
B	EMISSIONE PER PROCEDURA VASSVIA	Ottobre 2022	QUACQUARINI	KARRER	LA CAMERA
A	PRIMA EMISSIONE	Marzo 2022	QUACQUARINI	KARRER	LA CAMERA