

PAESAGGI RURALI CARATTERIZZANTI

Agrumeti della pianura e delle valli delle fiumare

Uliveti delle colline della Locride

SISTEMA NATURALE

Sistema dei corsi d'acqua

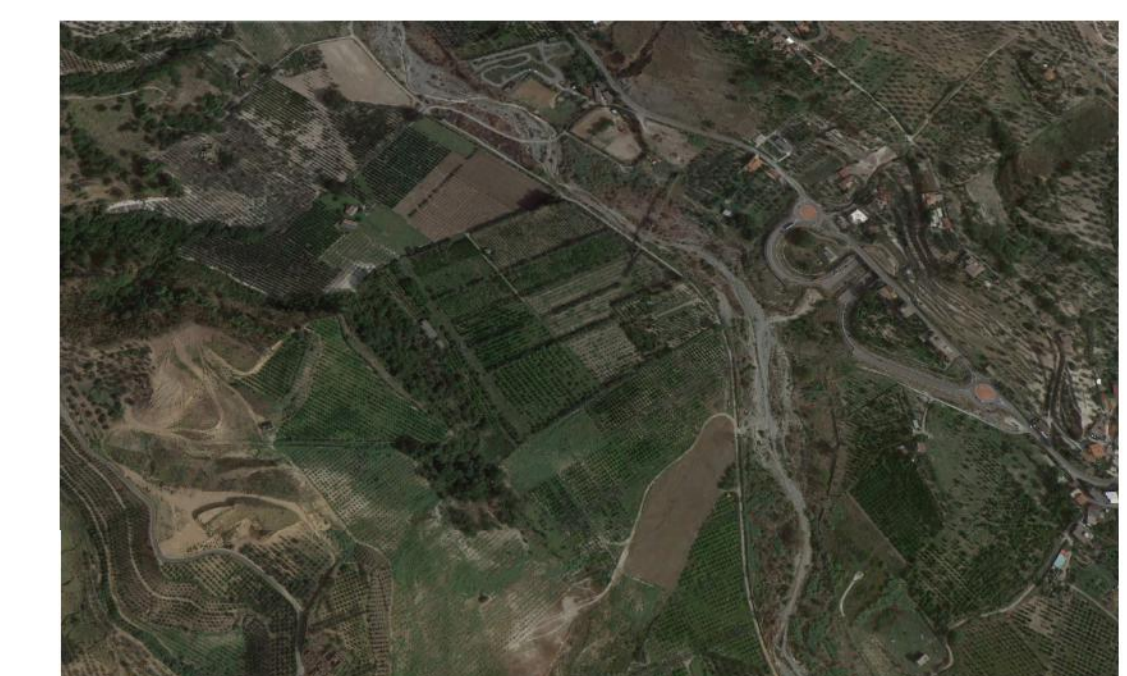
Sistema costiero

Boschi

Curva di livello 100 m, definizione della collina

Aree urbanizzate e centri storici (1954)

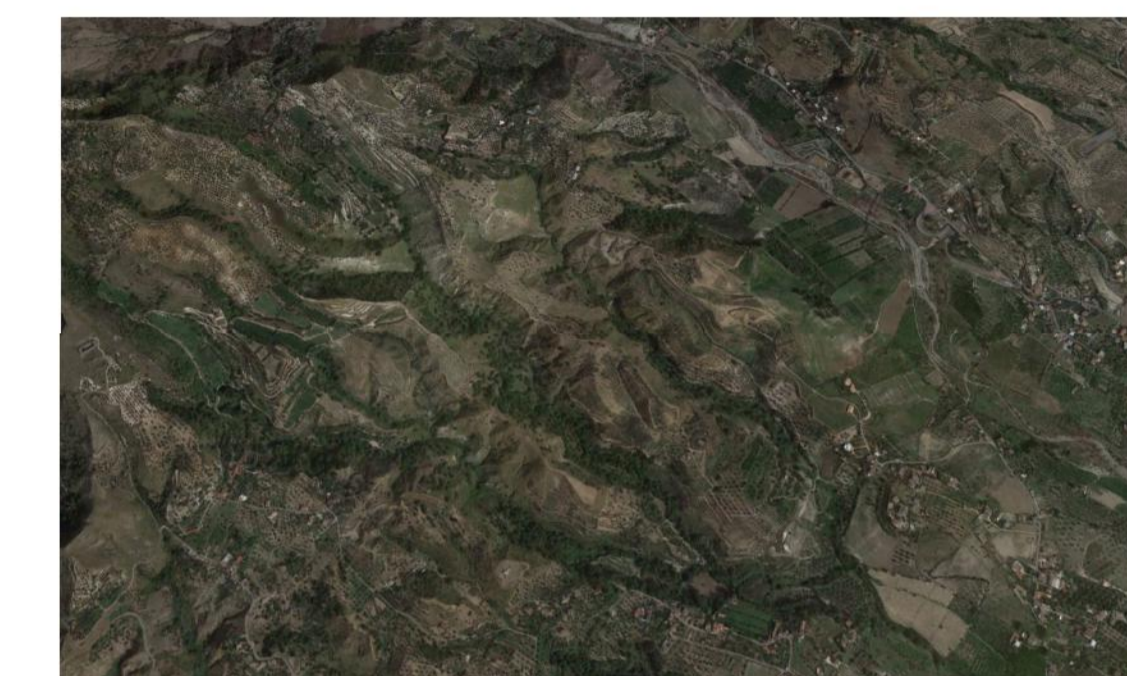
AREA DI PROGETTO



AGRUMETI DELLA PIANURA E DI FONDOVALLE



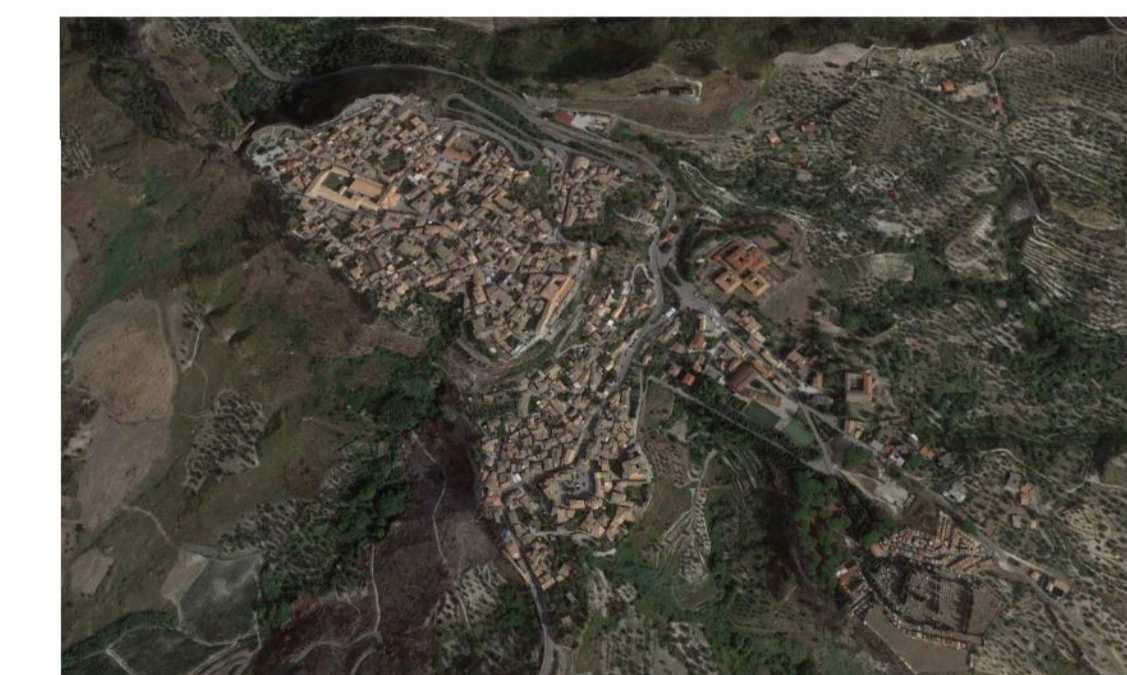
ULIVETI DELLA COLLINA E PICCOLI BOSCHI



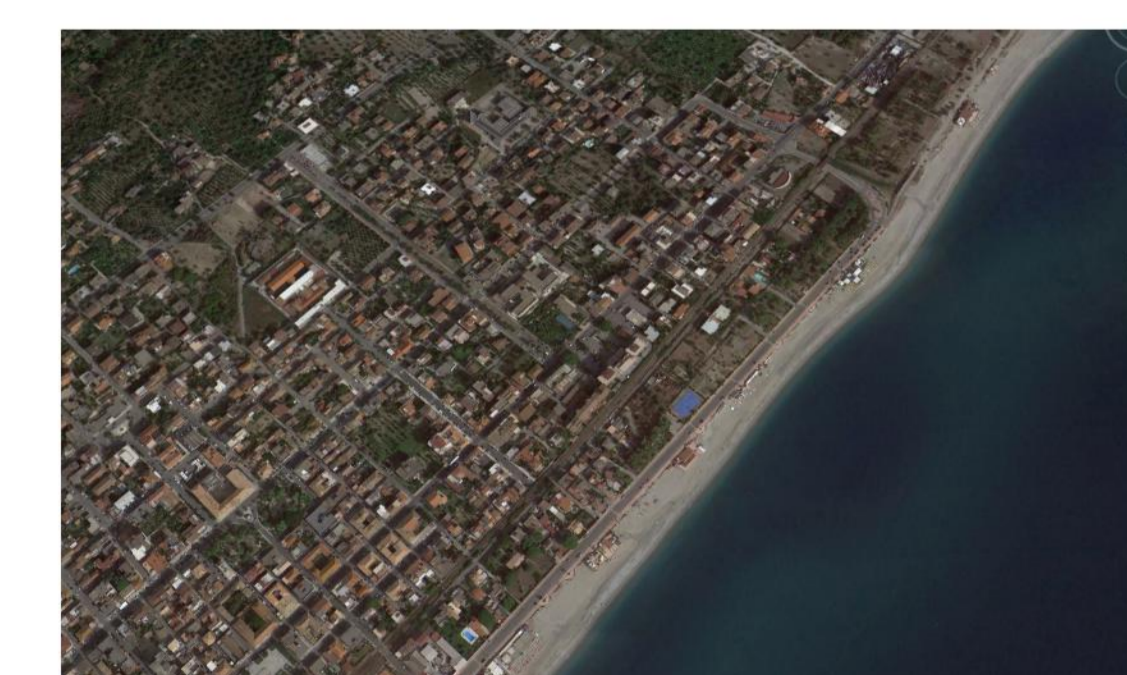
SISTEMA COLLINARE DELLE FIUMARE



FOCE DELLA FIUMARA GERACE



CENTRO STORICO DI COLLINA



AREE URBANE COSTIERE

LEGENDA



Direzione Tecnica

S.S. 106 "JONICA"
Lavori di realizzazione dell'asta di collegamento
in dx idraulica del Torrente Gerace
tra la SS 106 VAR/B (Svincolo Gerace) e la SS 106 al km 97+050

PROGETTO DEFINITIVO

COD. C2311

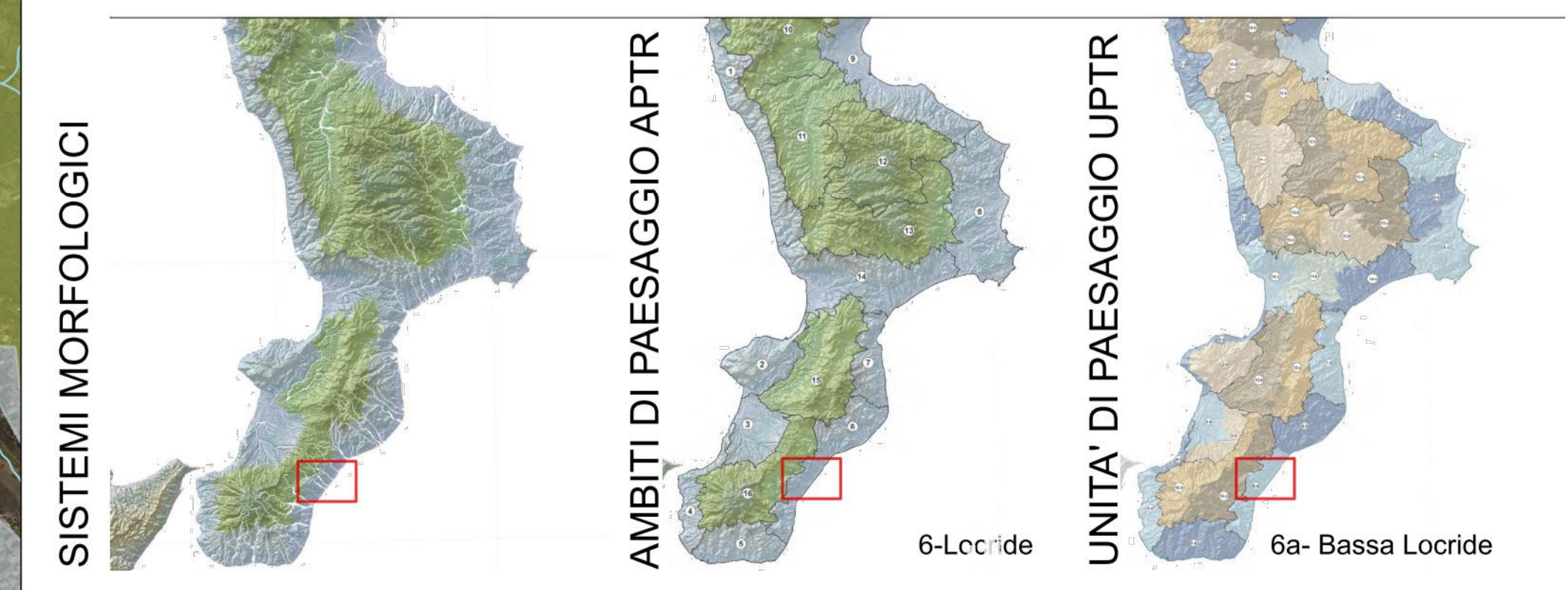
IL PROGETTISTA E RESPONSABILE DELL'INTEGRAZIONE DELLE PRESTAZIONI SPECIALISTICHE Ing. Francesco M. LA CAMERA		GRUPPO DI PROGETTAZIONE S.T.E. s.r.l. Structure and Transport Engineering Ing. Francesco M. LA CAMERA		Direttore Tecnico Ing. E. Moroni Ordine Ingegn. N. 16050
IL COORDINATORE DELLA SICUREZZA IN FASE DI PROGETTAZIONE Ing. Francesco M. LA CAMERA		ROCKSOIL S.p.A.		Direttore Tecnico Ing. G. Cassani Ordine Ingegn. N. 20997
IL GEOLOGO Dott. Geol. Firenze FEDRINO Ordine Geol. Lombardia N. 1575		ED.IN. s.r.l. Società di Ingegneria		Direttore Tecnico Ing. G. Grimaldi Ordine Ingegn. Roma N. 17102
L'ARCHITETTO Dott. Leo Grotto SAVIO Elenco IMBACT n. 3856 - architetto di 1° grado ai sensi del D.M. 244/2019		Prof. Arch. F. KARRER		Ordine Arch. Roma N. 2007

STUDIO PRELIMINARE AMBIENTALE
AMBIENTE

Paesaggio - Carta del contesto e struttura del paesaggio

CODICE PROGETTO	NOME FILE	REVISIONE	SCALA:
PROGETTO	TOD_IA34_AMB_CT01_B		1:20.000
ELAB.	TOD_IA34_AMB_CT01		
DATA	REDDATTO	VERIFICATO	APPROVATO
B	EMMISSIONE PER PROCEDURA VAASSVA	Ottobre 2022	LOCHE
A	PRIMA EMMISSIONE	Marzo 2022	LOCHE
REV.	DESCRIZIONE	DATA	REDDATTO VERIFICATO APPROVATO

QTTPR - QUADRO TERRITORIALE PAESAGGISTICO REGIONALE



PTCP - PIANO TERRITORIALE DI COORD. PROVINCIALE

