

AREE DI INTEVISIBILITÀ DELL'OPERA

MODELLO DIGITALE DEL TERRENO (DTM)

ROTATORIA D – SVINCOLO SS 106

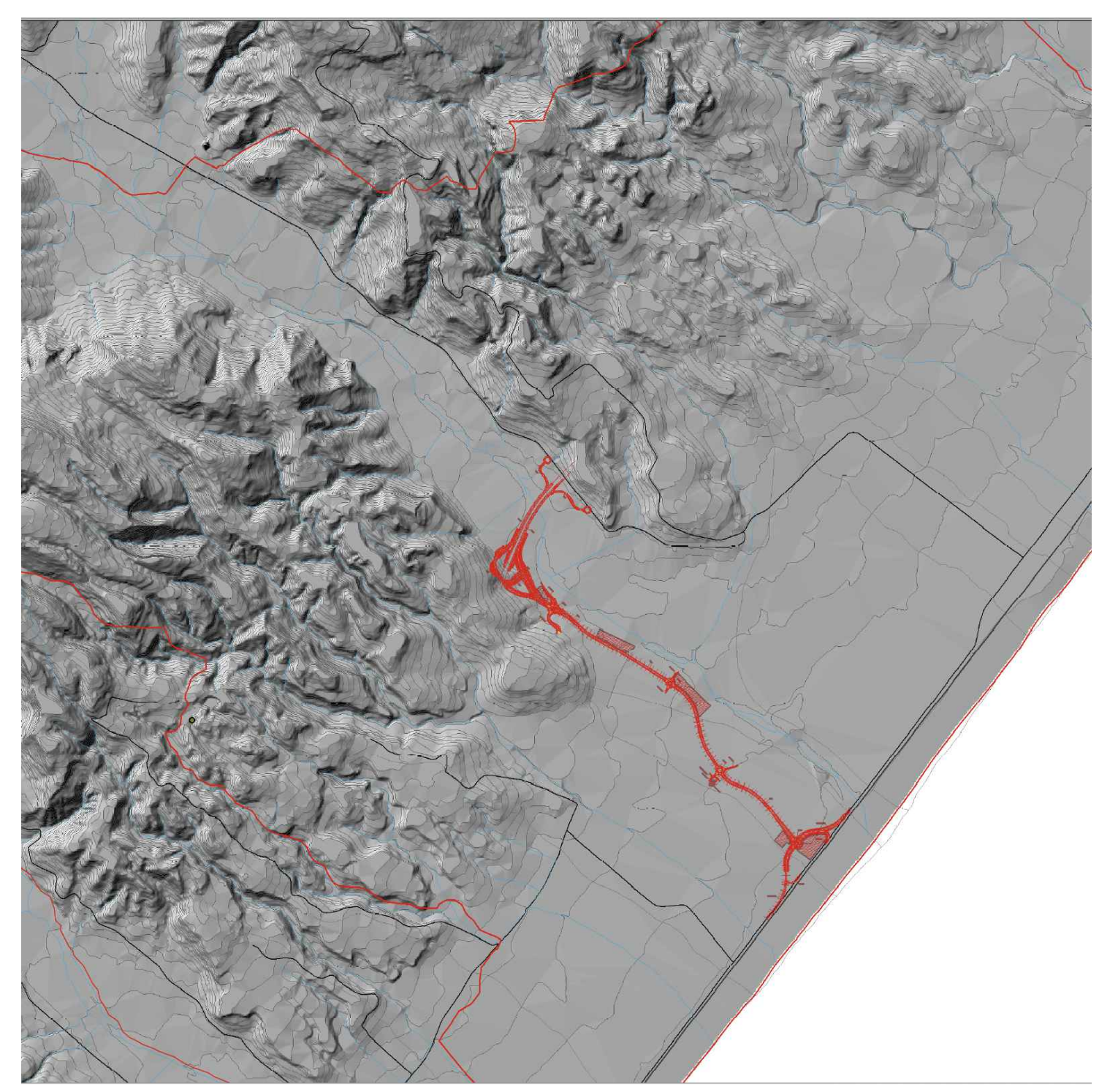
A



ANTE



POST



SCHEMA MORFOLOGICO DEL TERRITORIO DELLA VALLE DELLA FIUMARA GERACE

LEGENDA

- AGRUMI E ULIVETI
- BOSCHI
- CRINALE MORFOLOGICO
- FRONTE URBANO (URBANIZZATO)
- AREA DI INTERVISIBILITÀ - PERCEZIONE GLOBALE DELL' INTERVENTO
- IDROGRAFIA SUPERFICIALE
- CURVE DI LIVELLO (ogni 25 m)
- INFRASTRUTTURA DI PROGETTO
- VEDUTA FOTOGRAFICA

SVINCOLO GERACE E VIADOTTO

B



ANTE



POST



Direzione Tecnica

**S.S. 106 "JONICA"**  
Lavori di realizzazione dell'asta di collegamento in dx idraulica del Torrente Gerace tra la SS 106 VAR/B (Svincolo Gerace) e la SS 106 al km 97+050

PROGETTO DEFINITIVO

COD. C2311

IL PROGETTISTA È RESPONSABILE DELL'ITERAZIONE DELLE PRESTAZIONI SPECIALISTICHE  
Ing. Francesco M. LA GAMBA

IL COORDINATORE DELLA SICUREZZA IN FASE DI PROGETTAZIONE  
Ing. Francesco M. LA GAMBA

IL SECONDO  
Dott. Geol. Firenze PENNINO Ordine Geol. Lombardi N. 1575

L'ARCHITETTURA DELLO STUDIO SAVINO  
Emanuele MEBACCI n. 3856 - architetto di Piacenza ai sensi del D.M. 24/4/2019

IL RESPONSABILE DEL PROCEDIMENTO  
Ing. Antonello PIRROTTA

GRUPPO DI PROGETTAZIONE

**ST.E.** S.p.A.  
Strutture and Transport Engineering  
Direttore Tecnico  
Ing. E. Moroni  
Città di Genova  
N. 10100

**ROCKSOIL** S.p.A.  
Direttore Tecnico  
Ing. G. Costantini  
Città di Milano  
N. 20007

**E.D.N.** s.r.l.  
Società di Ingegneria  
Direttore Tecnico  
Ing. G. Giamali  
Città di Genova  
N. 17703

Prof. Arch. F. KARRER  
Ordine Arch. Roma  
N. 2009

STUDIO PRELIMINARE AMBIENTALE  
Ambiente - Paesaggio  
Carta della percezione visiva e intervisibilità - FOTOINSERIMENTI

CODICE PROGETTO	NOME FILE	REVISIONE	SCALA:
PROGETTO DPF20311	TDD_IA34_AMB_CT03_B	B	varie
EMMISSIONE PER PROCEDURA VASSIVA	08/09/2022	LOCHE	KARRER
EMMISSIONE A SEGUITO DI RIESAME INTERMEDIO	Luglio 2022	LOCHE	KARRER
REV. DESCRIZIONE	DATA	REDATTO	VERIFICATO