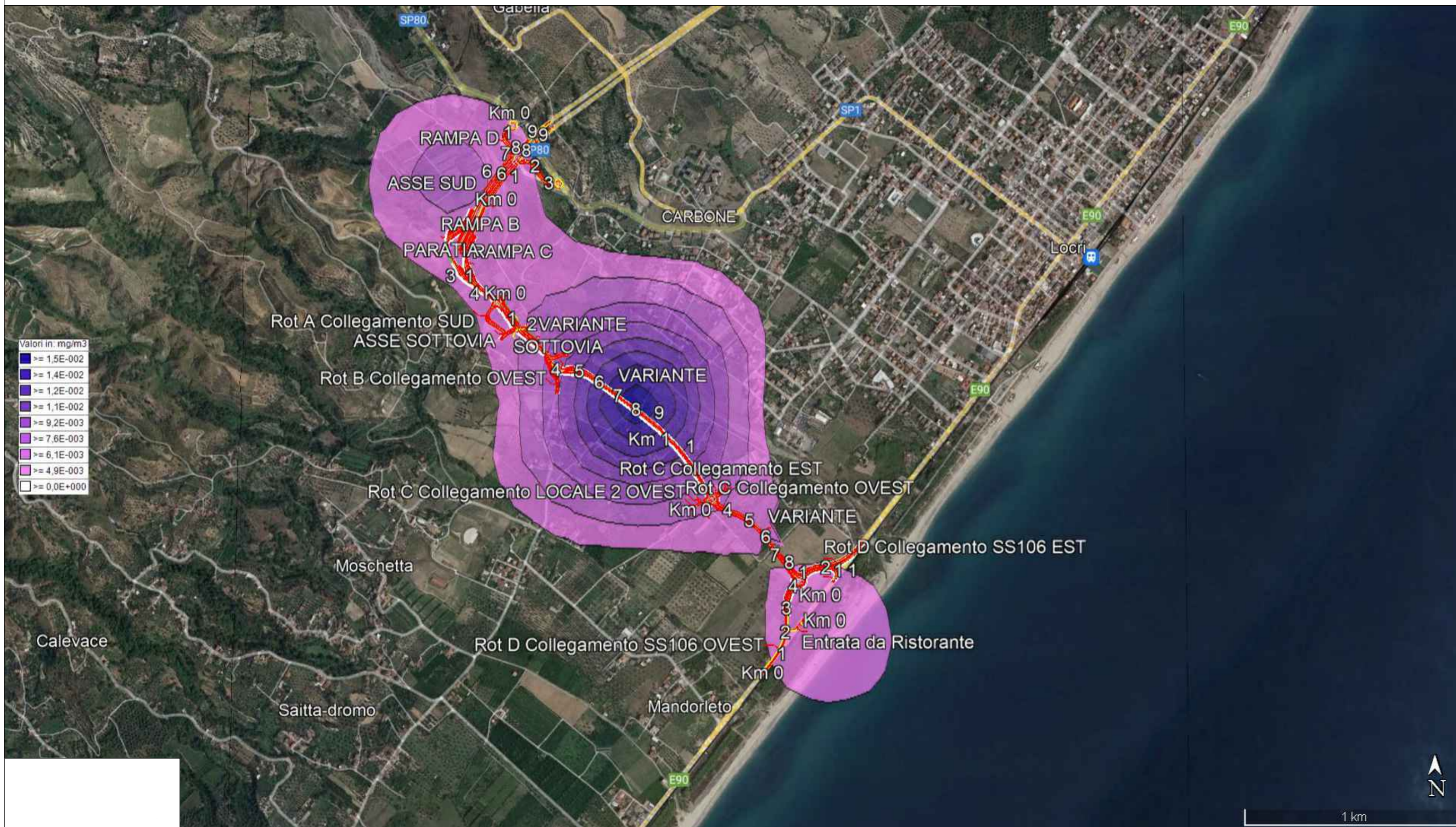
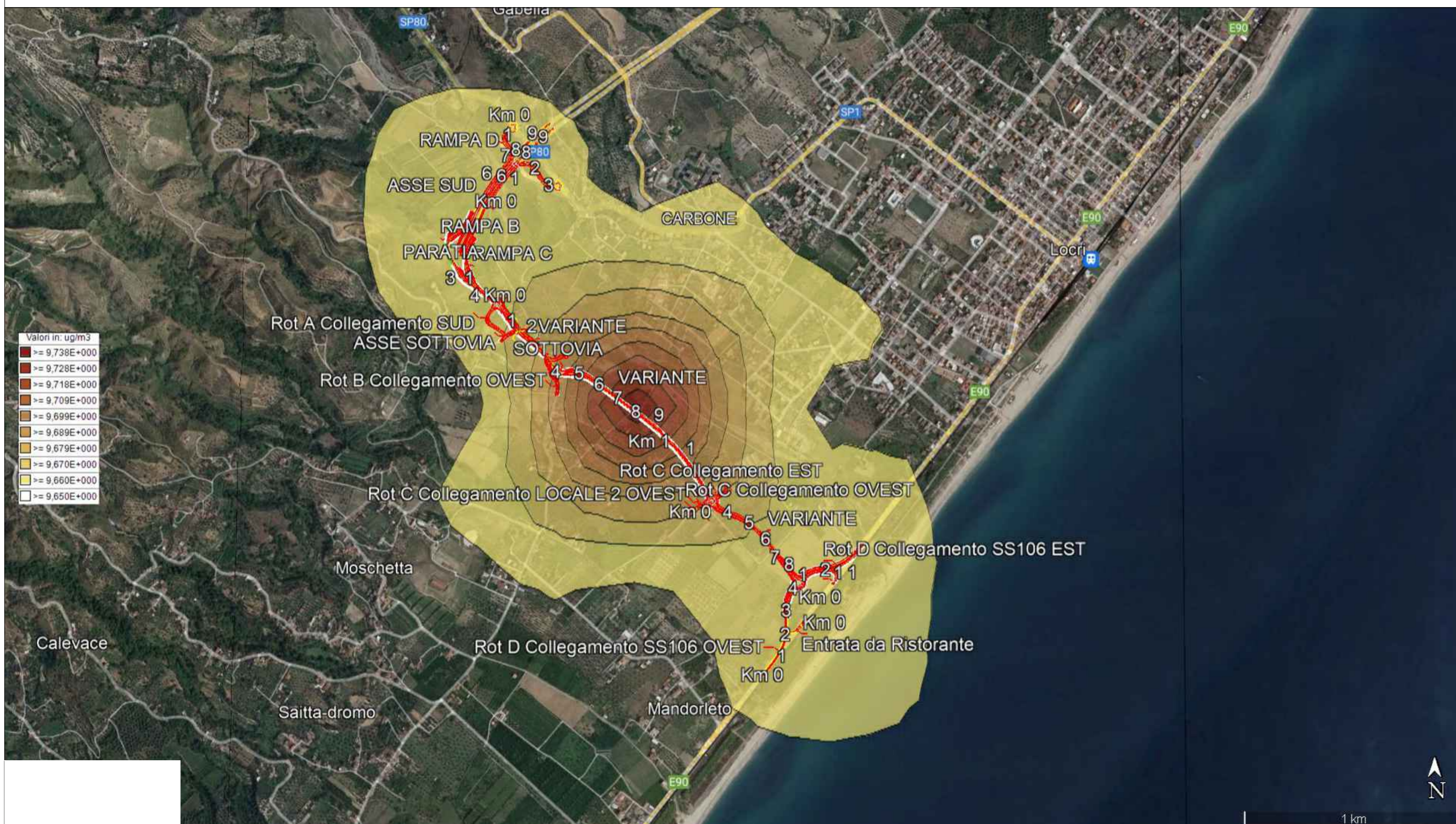


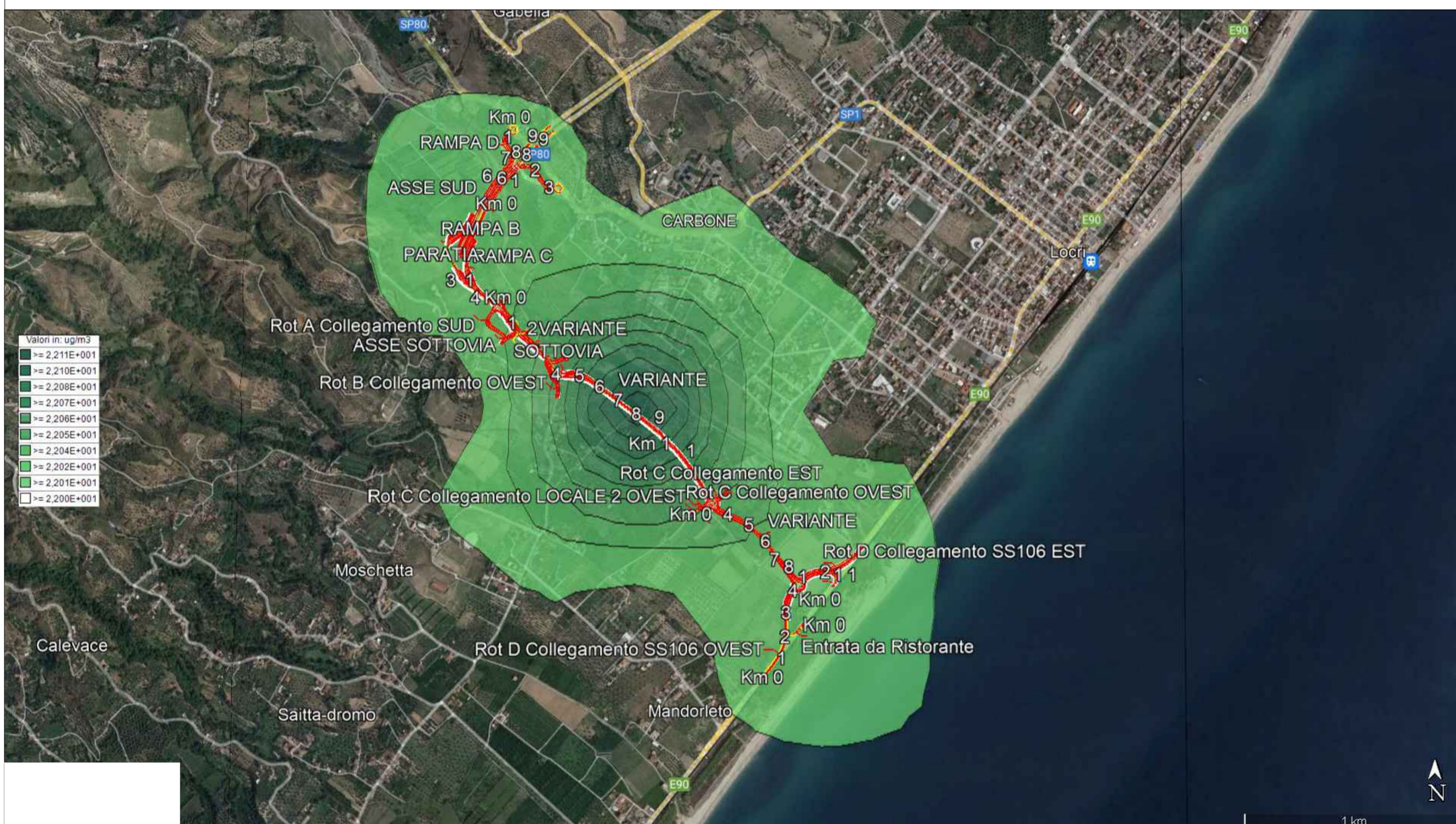
INQUINANTE CO - SCENARIO 2036



INQUINANTE NO2 - SCENARIO 2036



INQUINANTE PM10 - SCENARIO 2036



Direzione Tecnica

S.S. 106 "JONICA"

Lavori di realizzazione dell'asta di collegamento
in dx idraulica del Torrente Gerace
tra la SS 106 VAR/B (Svincolo Gerace) e la SS 106 al km 97+050

PROGETTO DEFINITIVO

COD. CZ311

IL PROGETTISTA E RESPONSABILE DELL'INTEGRAZIONE DELLE PRESTAZIONI SPECIALISTICHE
Ing. Francesco M. LA CAMERA

GRUPPO DI PROGETTAZIONE
S.T.E. s.r.l.
Structure and Transport Engineering

Direttore Tecnico
Ing. E. Maroni
Ordine Ing. Roma
N. 10020

IL COORDINATORE DELLA SICUREZZA IN FASE DI PROGETTAZIONE
Ing. Francesco M. LA CAMERA

ROKSOJL S.p.A.

Direttore Tecnico
Ing. G. Cassari
Ordine Ing. Milano
N. 20997

IL GEOLOGO
Dott. Geol. Firenze PENNING Ordine Geol. Lombardia N. 1575

E.D.IN. s.r.l.
Società di Ingegneria

Direttore Tecnico
Ing. G. Grimaldi
Ordine Ing. Roma
N. 17703

L'ARCHITETTO: Dott.ssa Grazia SAVINO

Elenco IMBACT n. 3856 - architetto di 1° fascia ai sensi del D.M. 244/2019

IL RESPONSABILE DEL PROCEDIMENTO
Ing. Antonello PIROTTA

Prof. Arch. F. KARRER

Ordine Arch. Roma
N. 2097

STUDIO PRELIMINARE AMBIENTALE

Ambiente - ARIA E CLIMA
Emissioni stradali stato di progetto (No2 - CO - PM10)

CODICE PROGETTO		NOME FILE		REVISIONE	SCALA:
PROGETTO	LV. PROG. ANNO	TOO_IA36_AMB_PL02_B			
DFCZ0311	0 20	CODICE ELAB. T001A36AMBPL02		B	-
B	EMISSIONE PER PROCEDURA VASSIVA	Ottobre 2022	CAPOALETTI	KARRER	LA CAMERA
A	EMISSIONE A SEGUITO DI RIESAME INTERMEDIO	Luglio 2022	CAPOALETTI	KARRER	LA CAMERA
REV.	DESCRIZIONE	DATA	REDATTO	VERIFICATO	APPROVATO