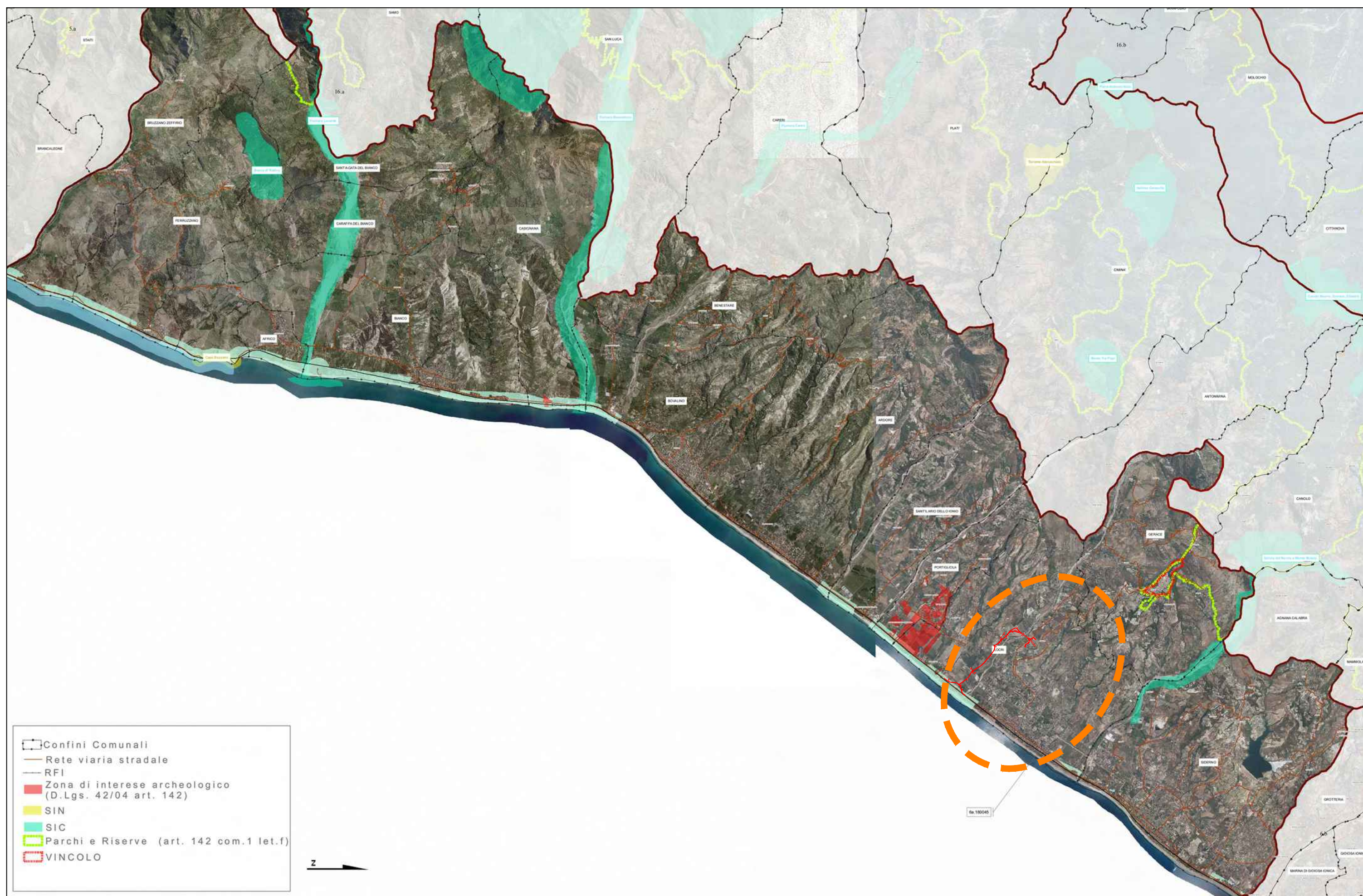
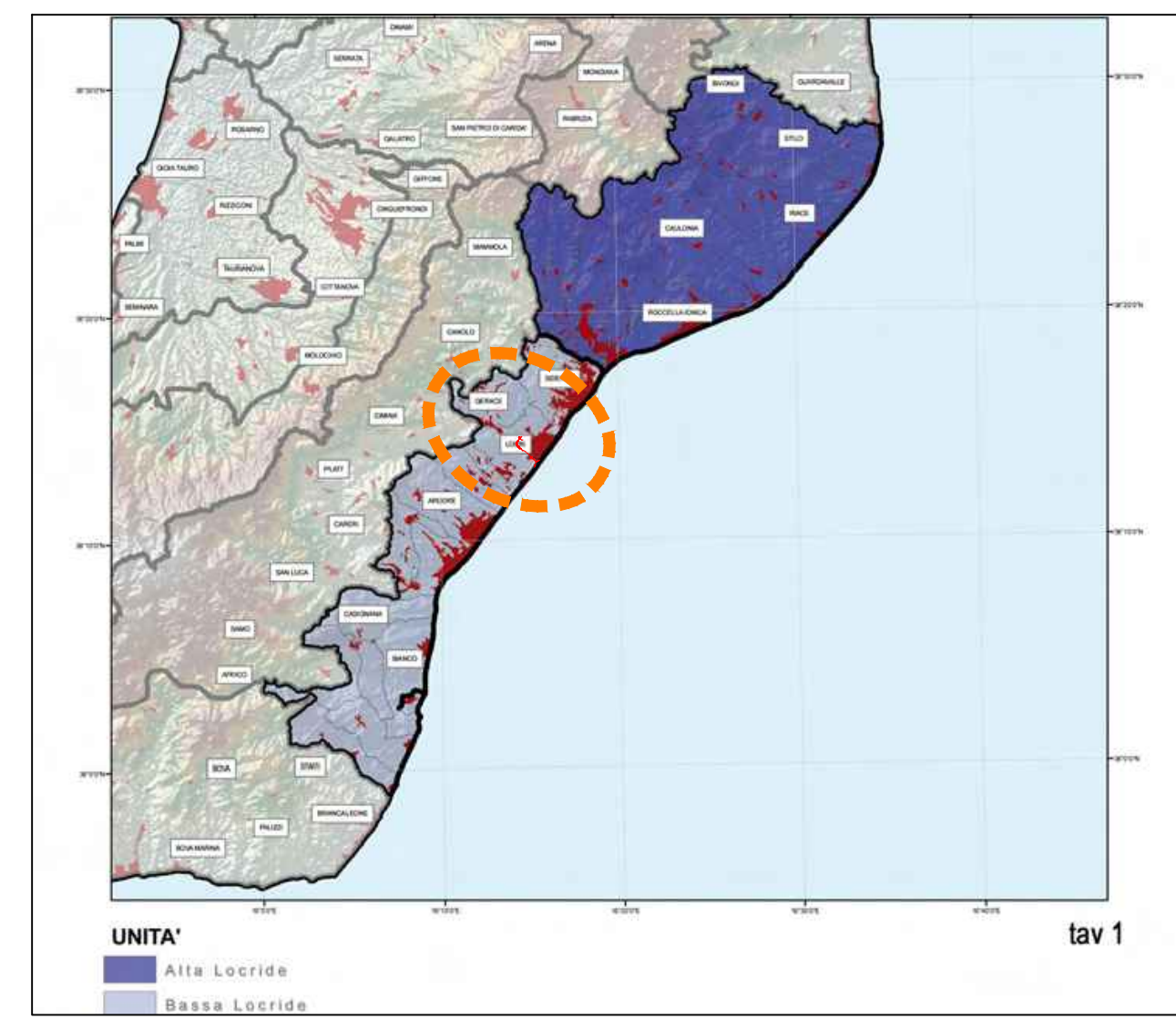


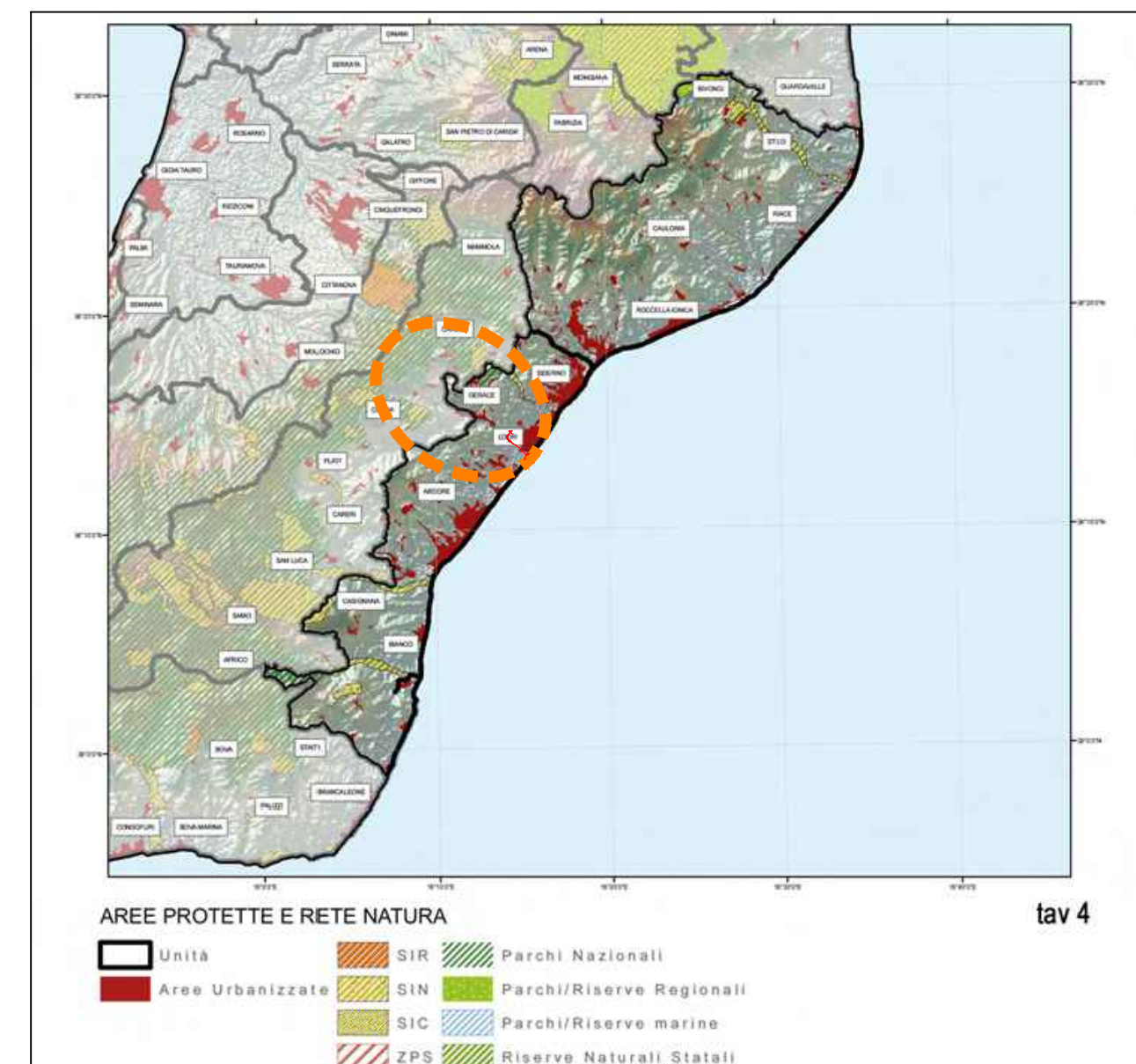
TOMO 3 ATLANTE ATPR - SEZIONE A2 "Vincoli e Tutele" su base cartografica



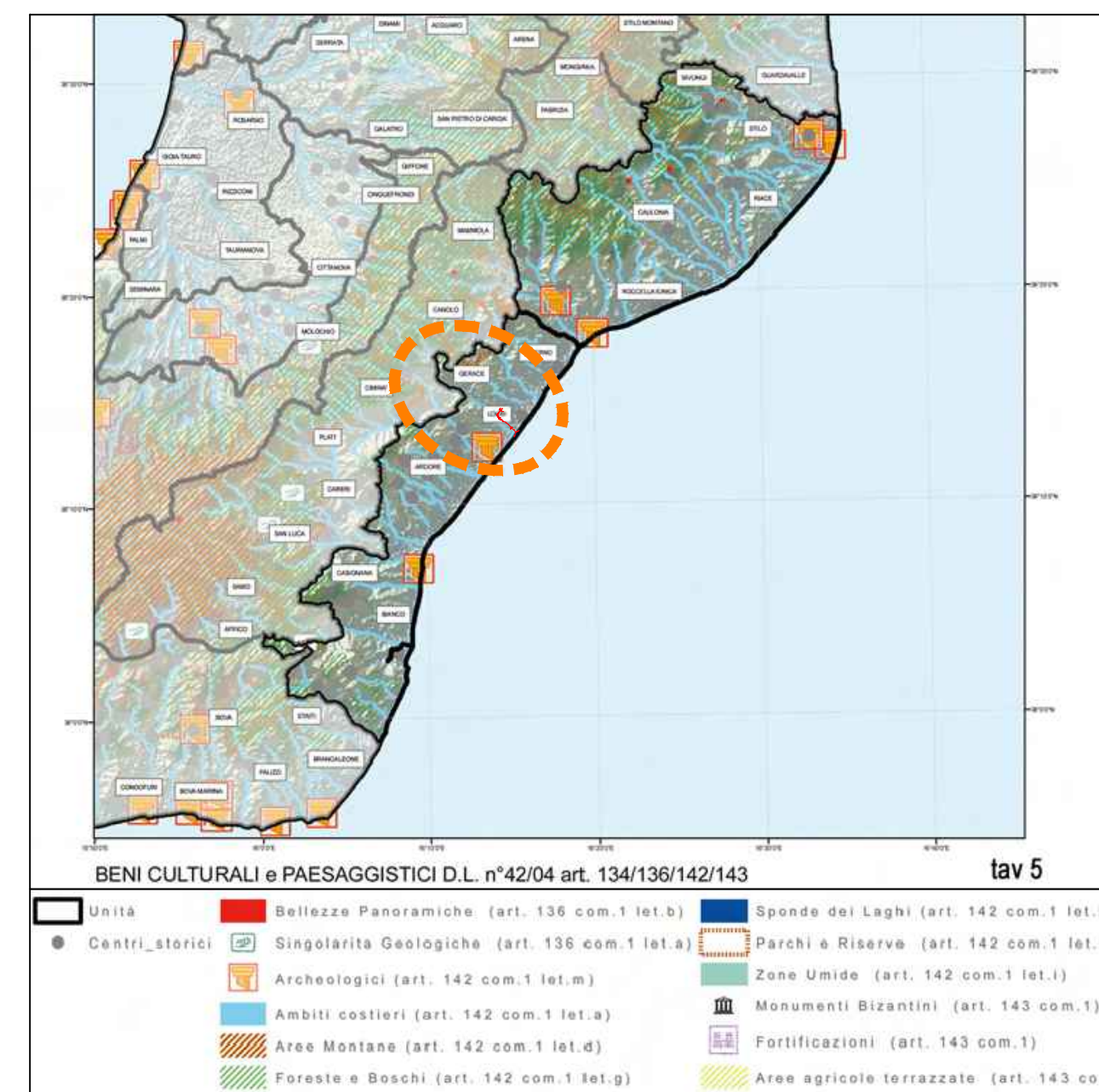
TOMO 3 ATLANTE ATPR - SEZIONE A2 "Vincoli e Tutele" su Ortofoto



tav 1



tav 4



tav 5



Direzione Tecnica

**S.S. 106 "JONICA"**  
Lavori di realizzazione dell'asta di collegamento  
in dx idraulica del Torrente Gerace  
tra la SS 106 VAR/B (Svincolo Gerace) e la SS 106 al km 97+050

**PROGETTO DEFINITIVO**

COD. CZ311

IL PROGETTISTA È RESPONSABILE DELL'INTEGRAZIONE DELLE PRESTAZIONI SPECIALISTICHE  
Ing. Francesco M. LA CAMERA

GRUPPO DI PROGETTAZIONE

**S.T.E. s.r.l.**  
Structure and Transport Engineering

Direttore Tecnico  
Ing. E. Moroni  
Ordine Ing. Roma  
N. 10920

IL COORDINATORE DELLA SICUREZZA IN FASE DI PROGETTAZIONE  
Ing. Francesco M. LA CAMERA

**ROKSOJIL** S.p.A.

Direttore Tecnico  
Ing. G. Cassani  
Ordine Ing. Milano  
N. 20997

IL GEOLOGO  
Dott. Geol. Firenze PENNINO Ordine Geol. Lombardia N. 1575

**E.D.I.N. s.r.l.**  
Società di Ingegneria

Direttore Tecnico  
Ing. G. Grimaldi  
Ordine Ing. Roma  
N. 17703

L'ARCHEOLOGO: Dott.ssa Grazia SAVINO  
Elenco MIBACT n. 3856 - archeologa di 1° fascia ai sensi del D.M. 244/2019

IL RESPONSABILE DEL PROCEDIMENTO  
Ing. Antonella PIRROTTA

Prof. Arch. F. KARRER

Ordine Arch. Roma  
N. 2097

**RELAZIONE PAESAGGISTICA**

Stralci piani territoriali e di settore - Piano QTRP

CODICE PROGETTO		NOME FILE		REVISIONE	SCALA:
PROGETTO	LV. PROG. ANNO	TOO_IA50_AMB_CT01_B			
DPCZ0311	D 20	CODICE ELAB. TOOIA50AMBCT01		B	varie
B	EMISSIONE PER PROCEDURA VASSVIA	Ottobre 2022	QUACQUARINI	KARRER	LA CAMERA
A	PRIMA EMISSIONE	Marzo 2022	QUACQUARINI	KARRER	LA CAMERA
REV.	DESCRIZIONE	DATA	REDATTO	VERIFICATO	APPROVATO