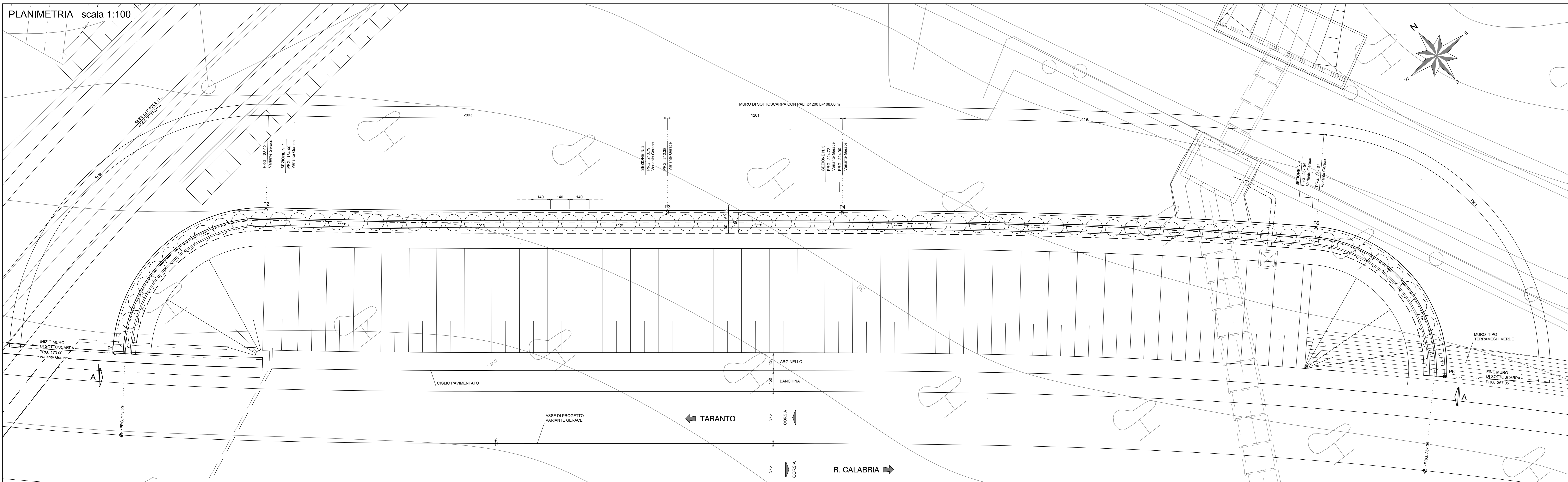
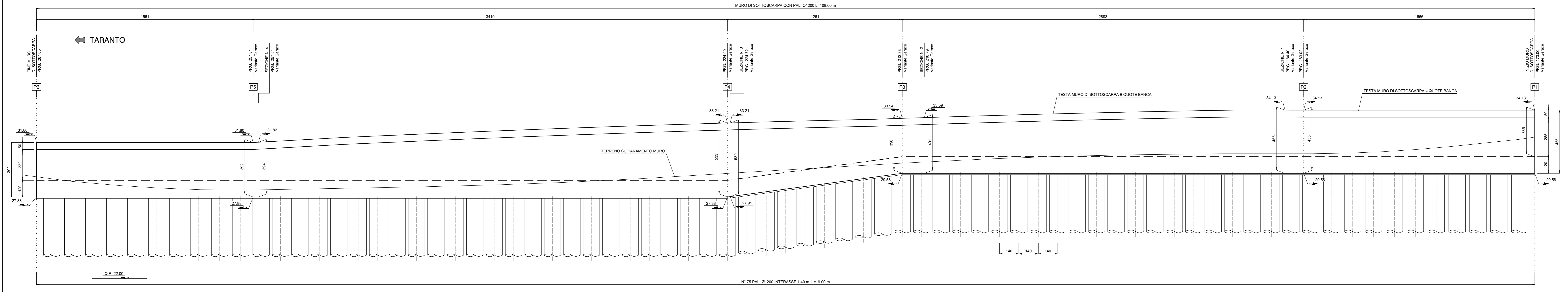


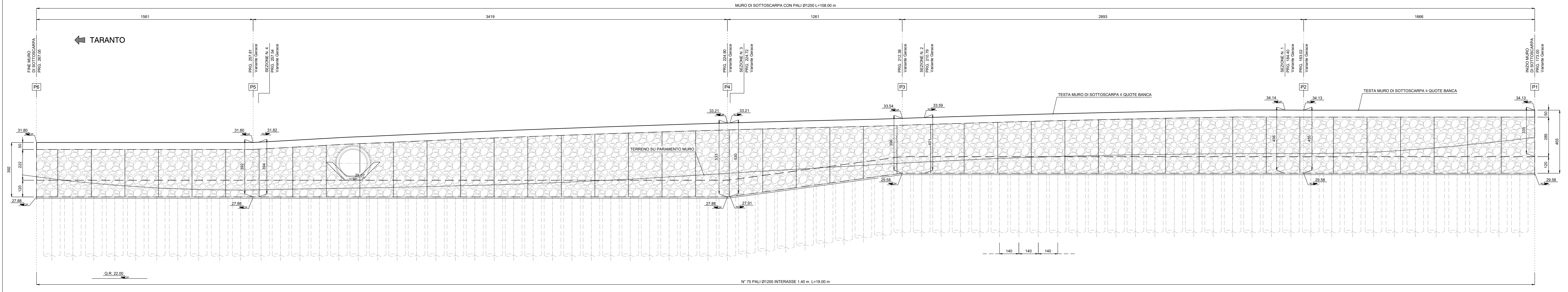
PLANIMETRIA scala 1:100



PROSPETTO A-A scala 1:100



PROSPETTO A-A (scala 1:100 di rivestimento) scala 1:100



**COORDINATE PUNTI NOTEVOLI MURO SI SOTTOSCARPA**

P1	X=608224.885 Y=4232100.853	P4	X=608272.377 Y=4232076.185
P2	X=608239.831 Y=4232101.862	P5	X=608206.833 Y=4232054.177
P3	X=608262.470 Y=4232093.981	P6	X=608209.235 Y=4232040.990

NOTA:  
PER LE CARATTERISTICHE DEI MATERIALI VEDI ELABORATO: T00\_OS00\_STR\_SCO1\_A.



**S.S. 106 "JONICA"**  
Lavori di realizzazione dell'asta di collegamento  
in dx idraulica del Torrente Gerace  
tra la SS 106 VAR/B (Svincolo Gerace) e la SS 106 al km 97+050

<b>PROGETTO DEFINITIVO</b>		COD. C2311
IL PROGETTA E RESPONSABILE DELL'ITERAZIONE DELLE PRESSIONI SPECIALISTICO Ing. Francesco M. LA CAMERA		
IL COORDINATORE DELLA SICUREZZA IN FASE DI PROGETTAZIONE Ing. Francesco M. LA CAMERA		
IL RESPONSABILE DEL PROCEDIMENTO Ing. ANTONIO PARRICOLA		
GRUPPO DI PROGETTAZIONE <b>S.T.E. S.r.l.</b> Strutture and Transport Engineering		Direzione Tecnica Ing. G. Camerini Ordine Ingeg. Roma n. 1030
ING. GIOVANNI Dott. Geol. Firenze PIERANGELO Ordine Geol. Lombardia n. 1575		Direzione Tecnica Ing. G. Camerini Ordine Ingeg. Milano n. 29997
L'INTERESSATO: DOTTORALE GIULIO SIVANO Entita' MITOCT s. r.l. - 3854 - viale della Libertà al 15000 al sesto del D.M. 244/2019		Direzione Tecnica Ing. G. Camerini Ordine Ingeg. Roma n. 1030
Prof. Arch. F. KARRER Ordine Arch. Roma n. 2097		

OPERE D'ARTE MINORI: OPERE DI SOSTEGNO  
OS03 - Muro di sottoscarpa - Planimetria e prospetto

CODICE PROGETTO PROGETTO: 000001	NOME FILE LIV. PROJ. ANNO: 20 CODICE ELAB.: 000001	REVISIONE 0	SCALA: 1:100
B EMISSIONE PER PROCEDURA VASOVA DATA: 01/09/2021	REDATTO: BRUNO MORON	VERIFICATO: L.A. CAMERINI	APPROVATO: L.A. CAMERINI