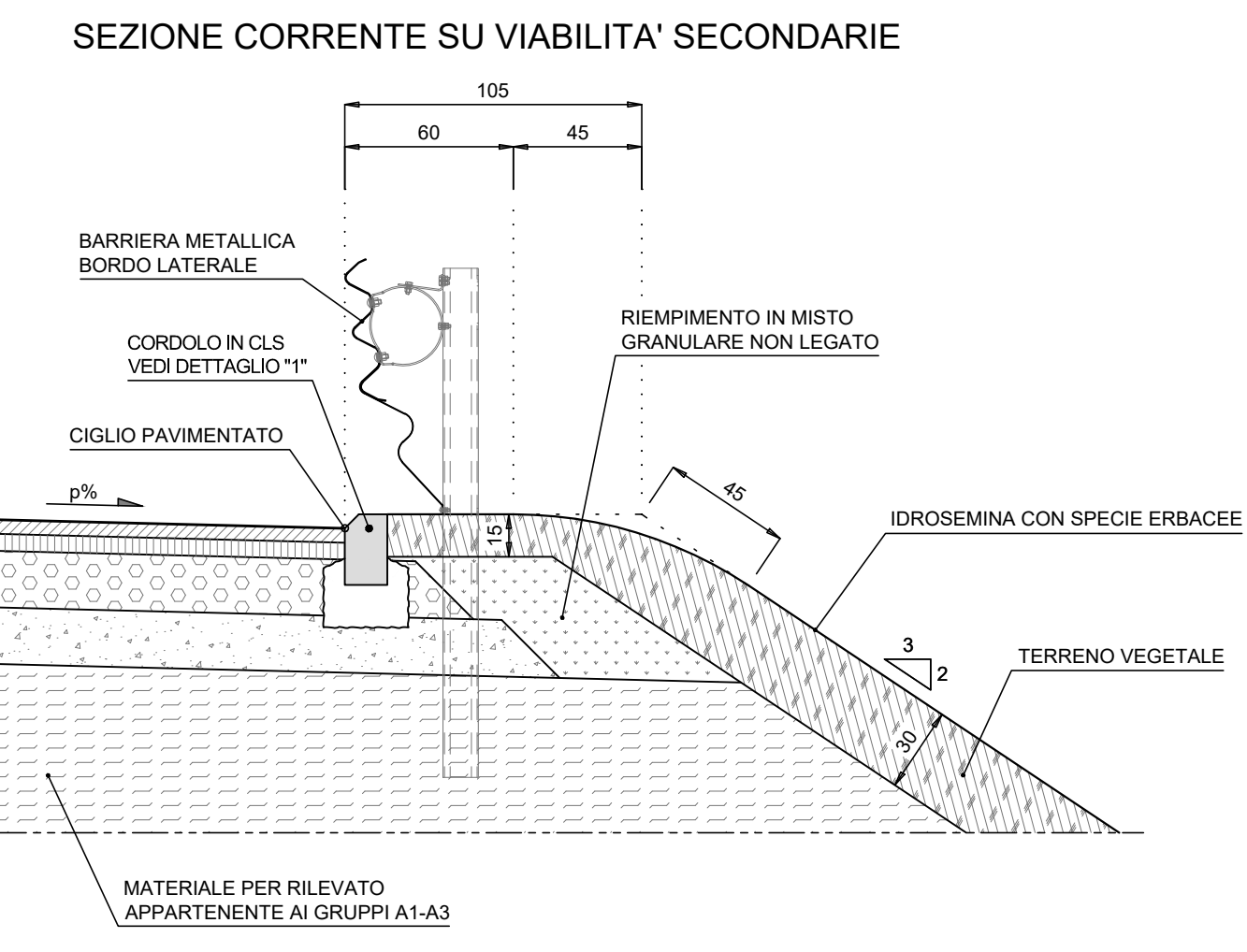
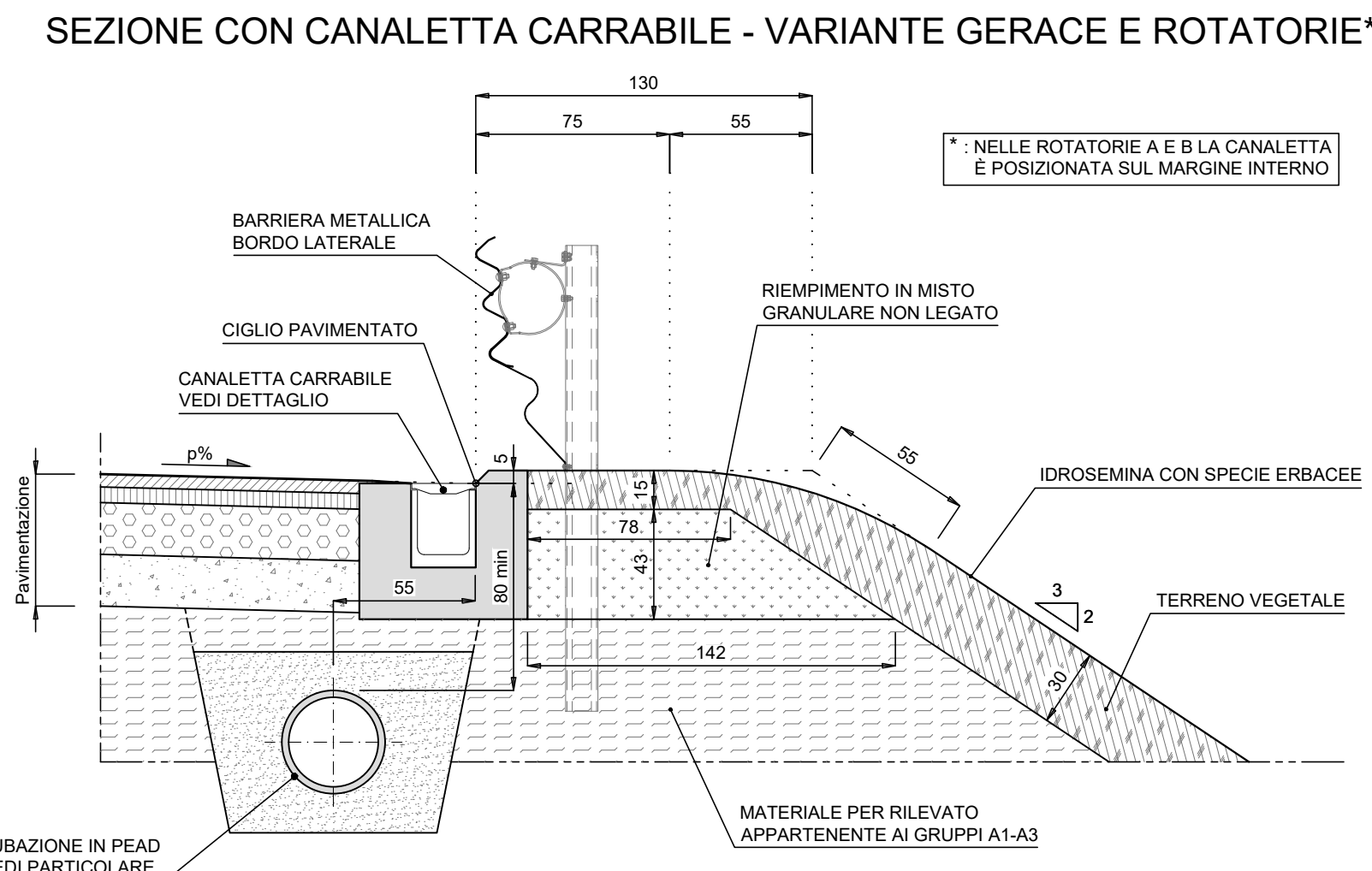
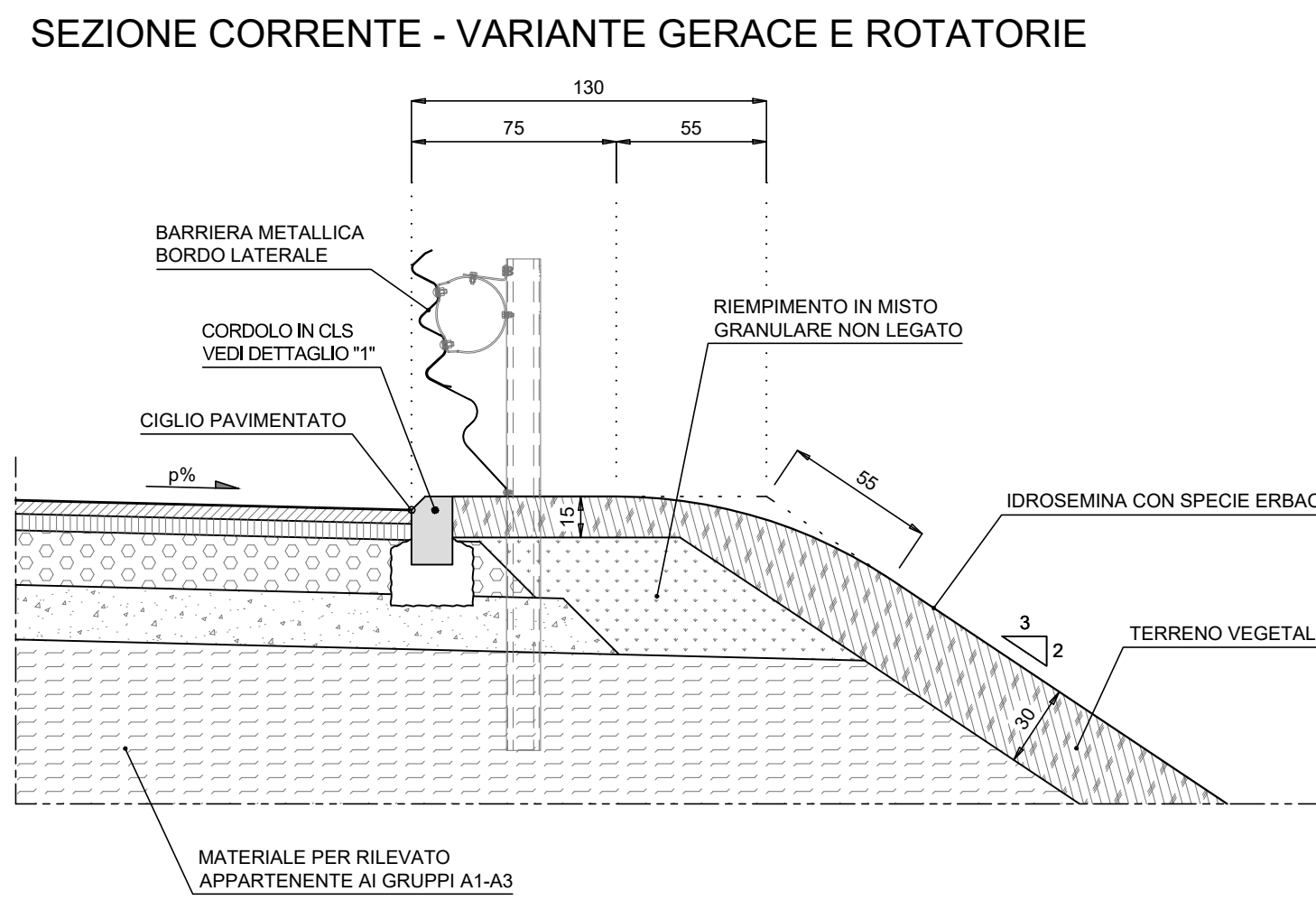
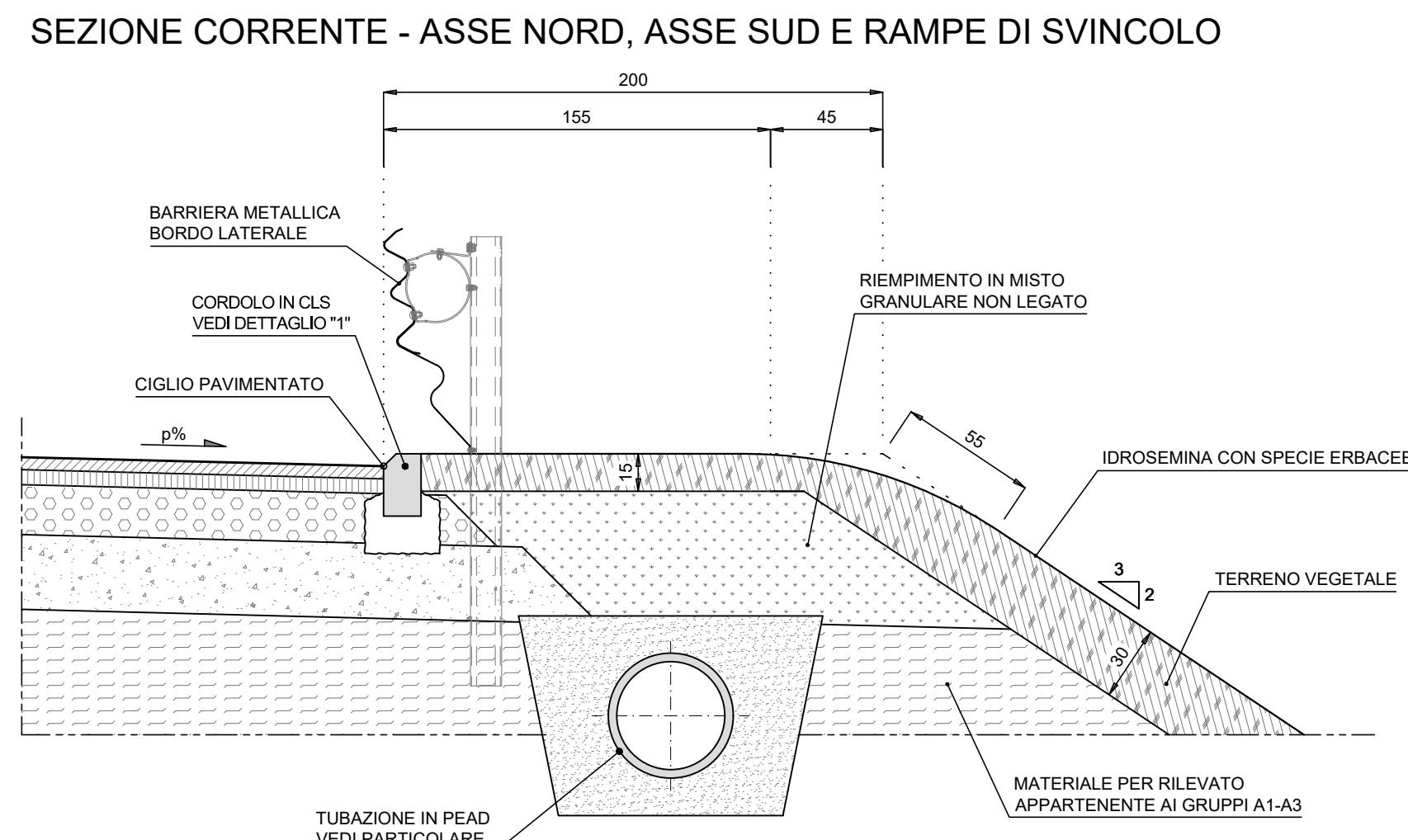
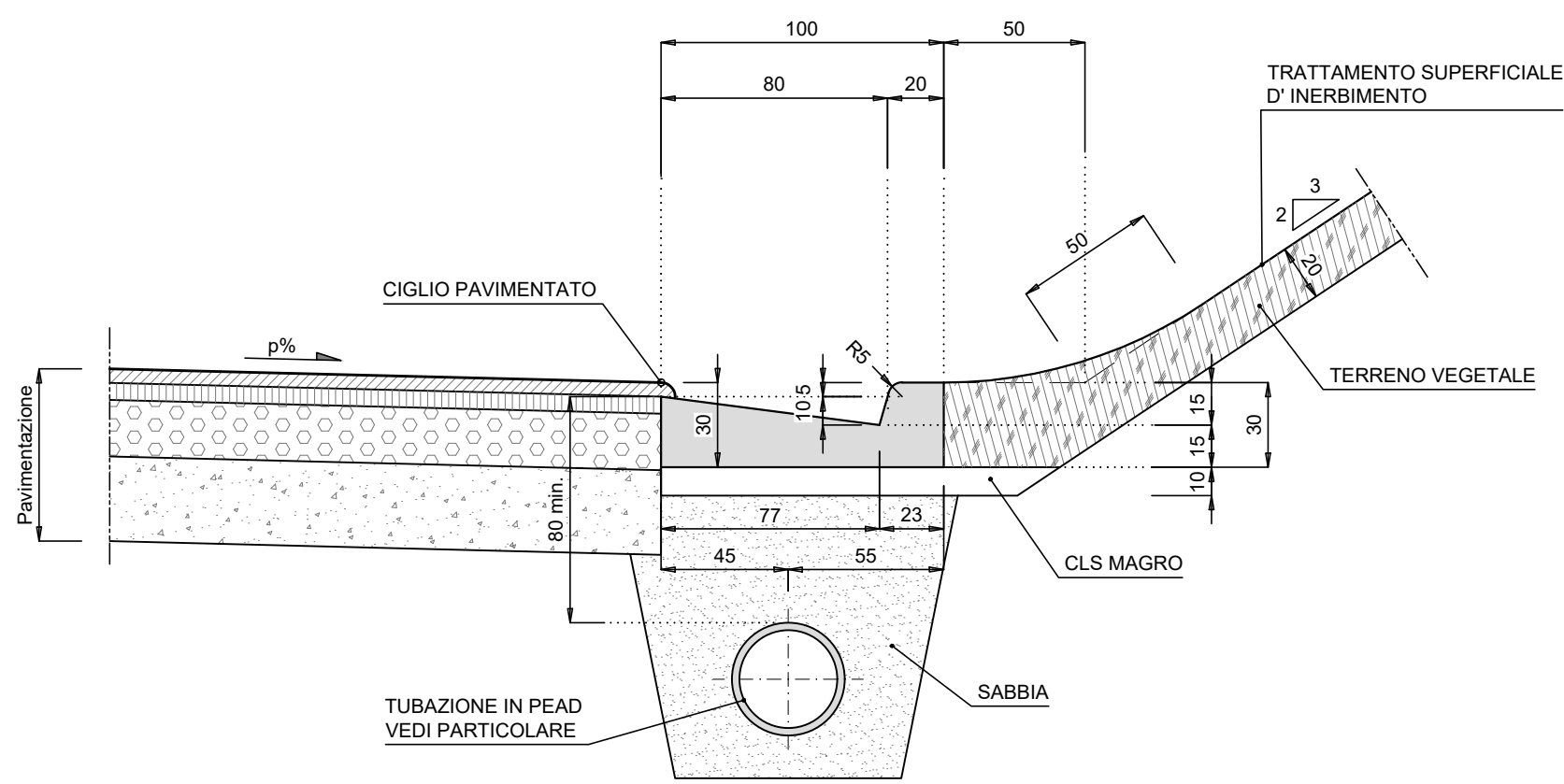


**MARGINE IN RILEVATO**  
scala 1:25

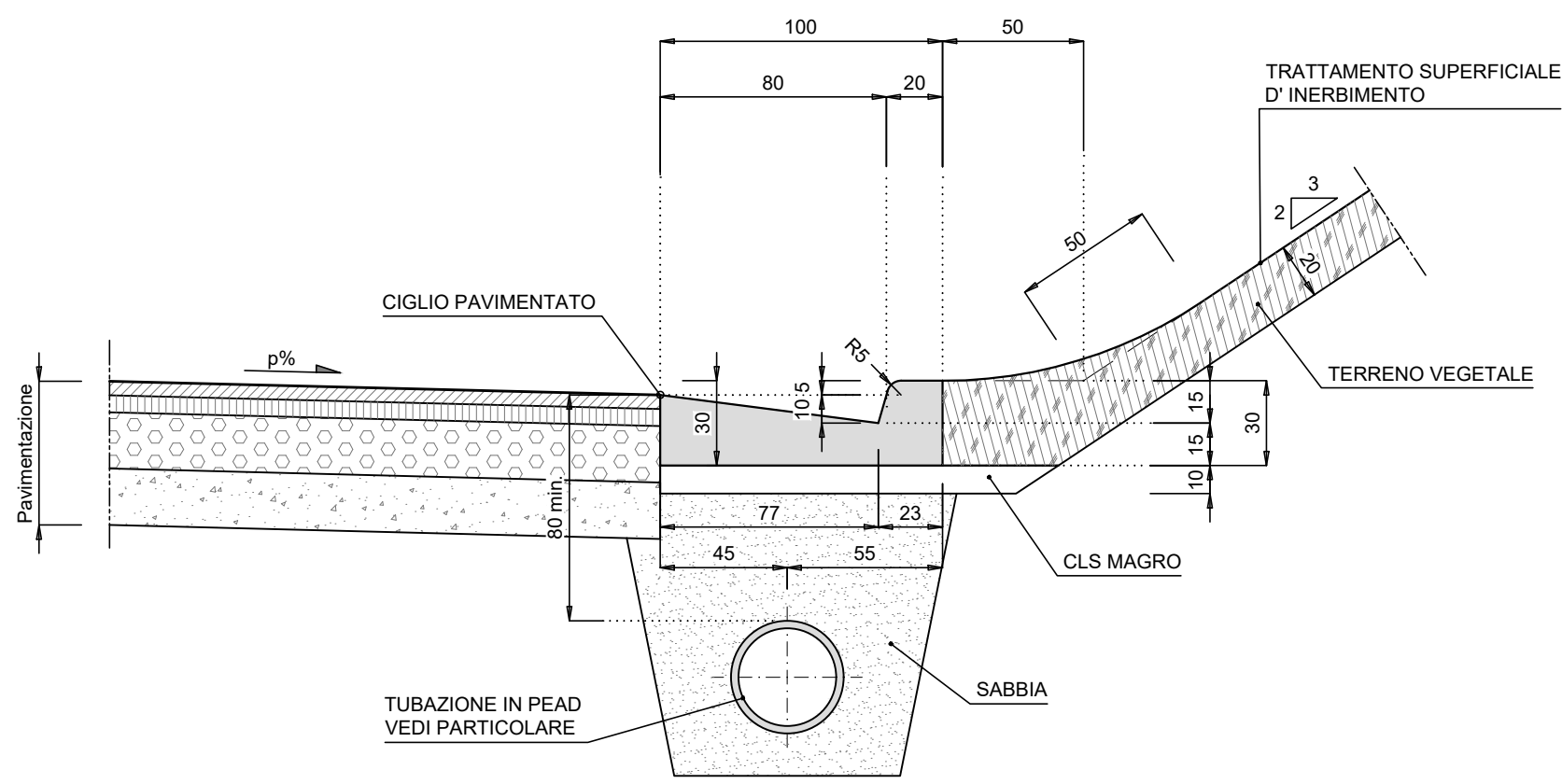


**MARGINE IN TRINCEA**  
scala 1:25

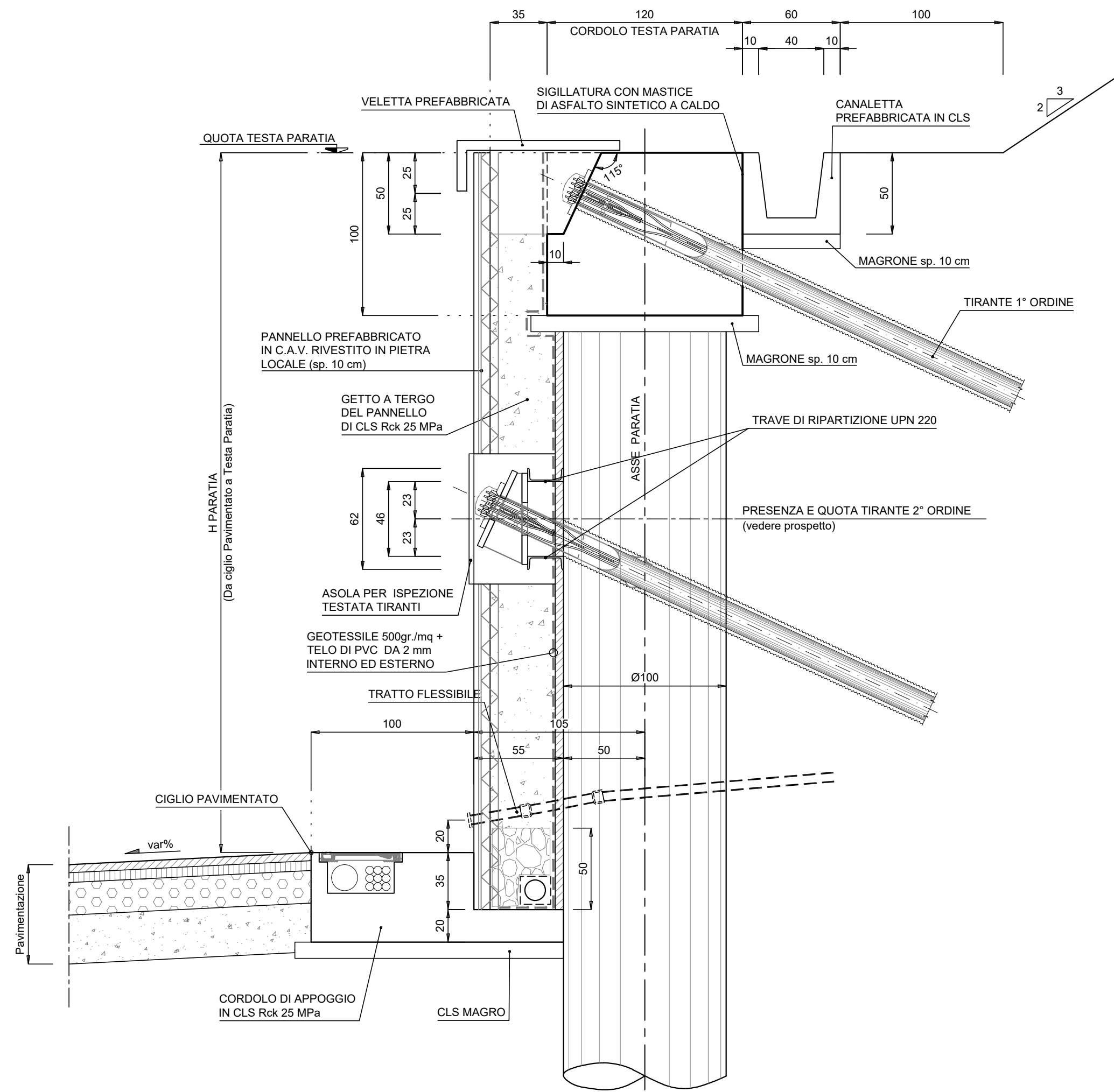
SEZIONE CORRENTE - RAMPE DI SVINCOLO



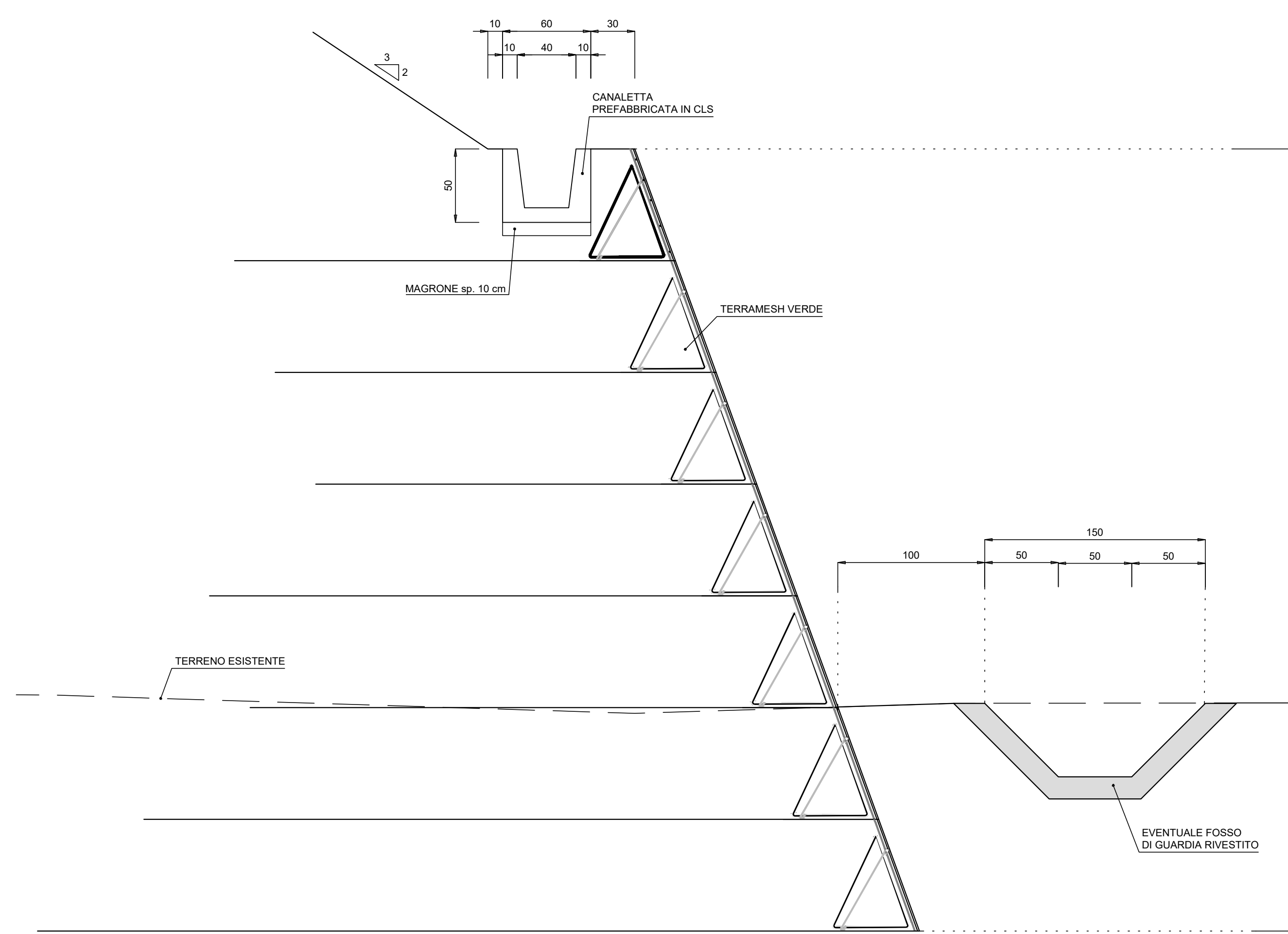
SEZIONE CORRENTE - VARIANTE GERACE, ROTATORIE, VIABILITÀ MINORI



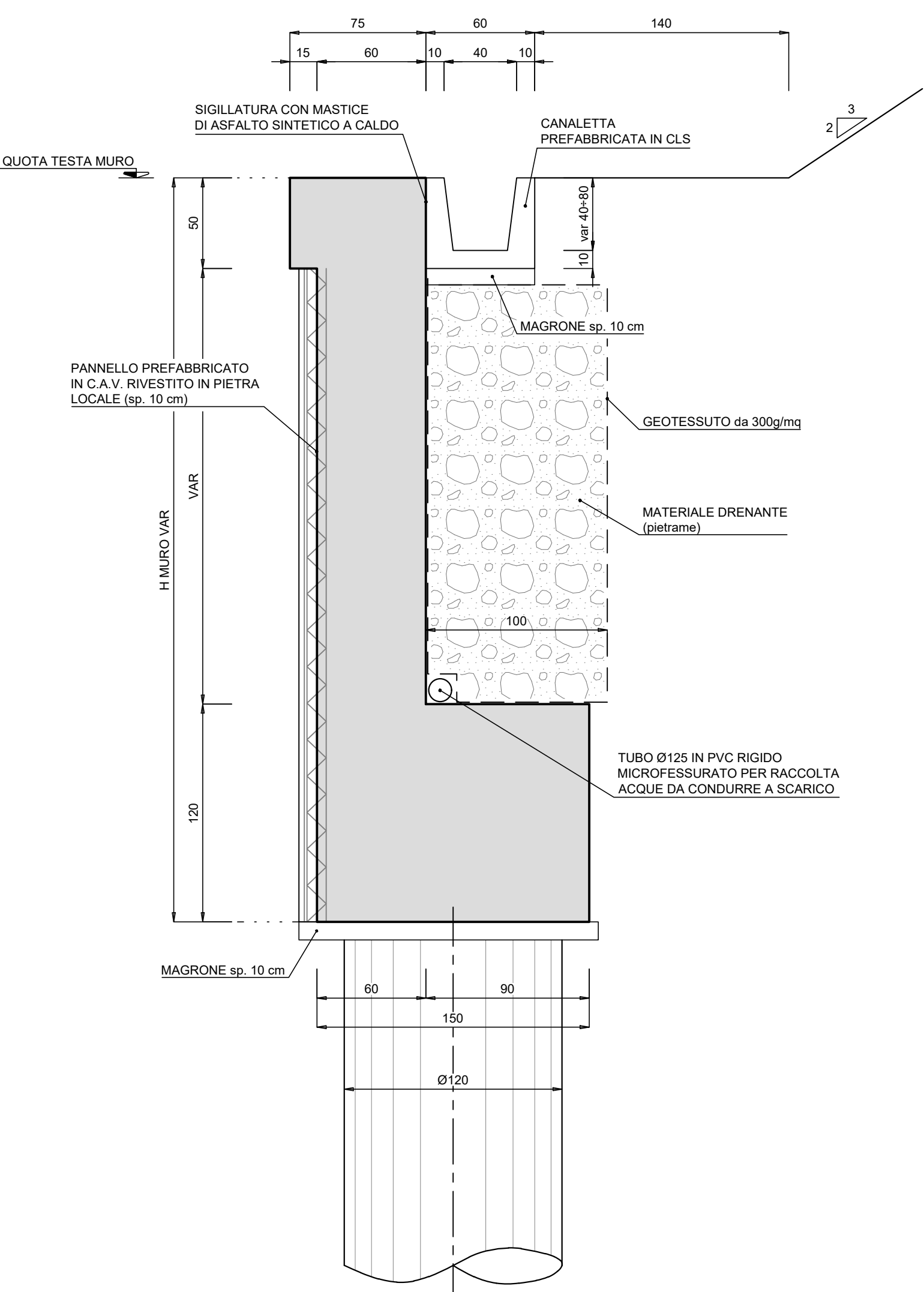
**MARGINE CON PARATIA DI PALI Ø1000**  
scala 1:25



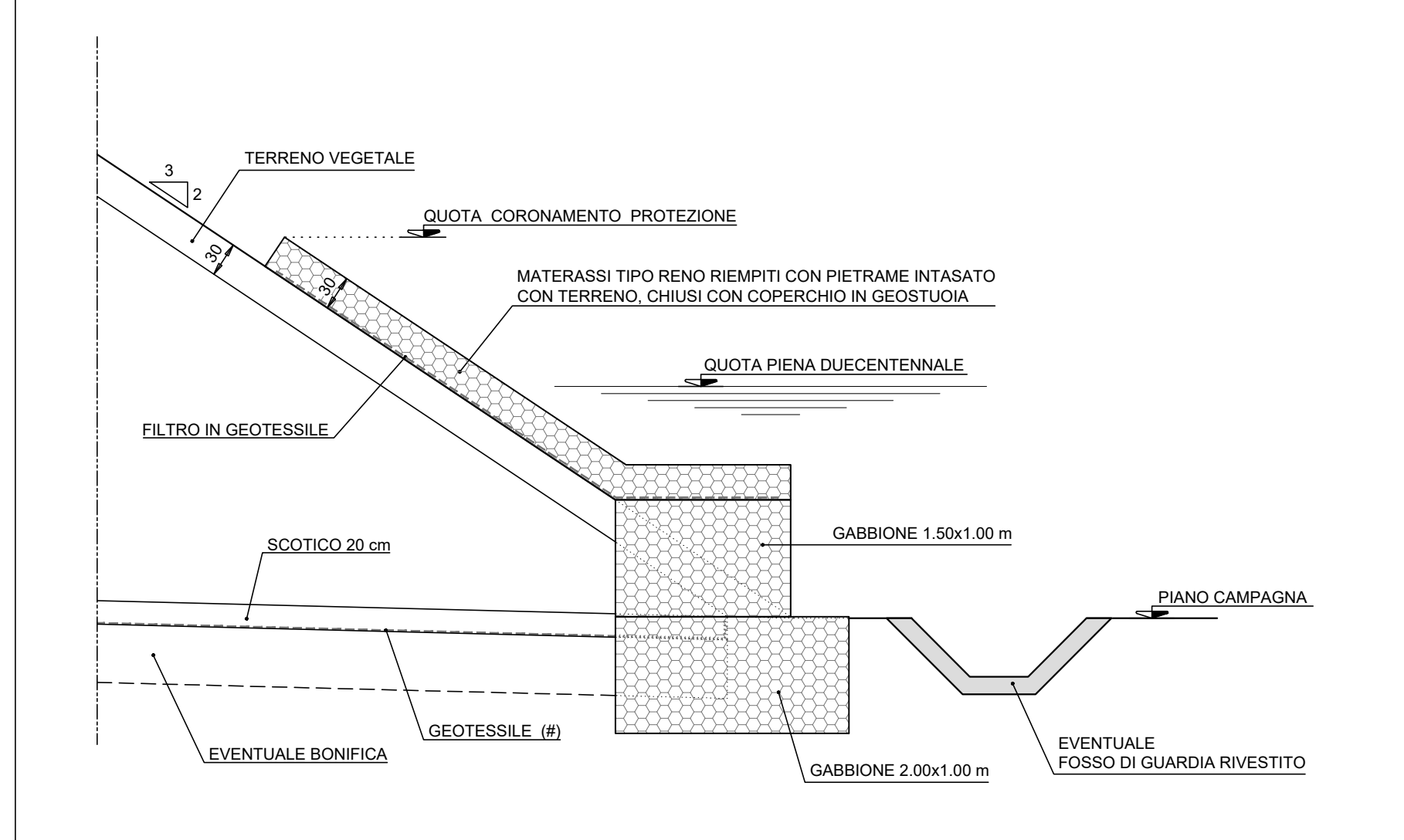
**MARGINE CON MURO TMV**  
scala 1:25



**MARGINE CON MURO DI SOTTOSCARPA CON PALI Ø1200**  
scala 1:25



**PROTEZIONI SPONDALE**  
scala 1:50



**SCHEMA BONIFICHE**  
scala 1:20

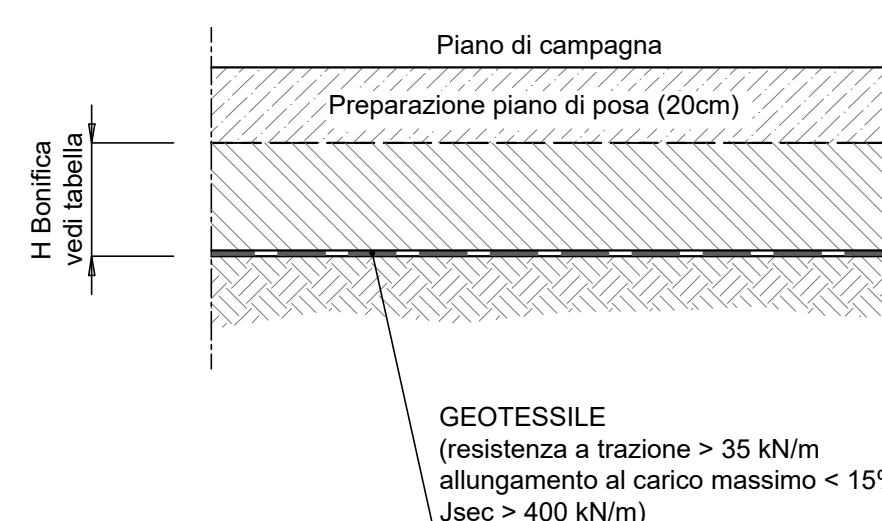
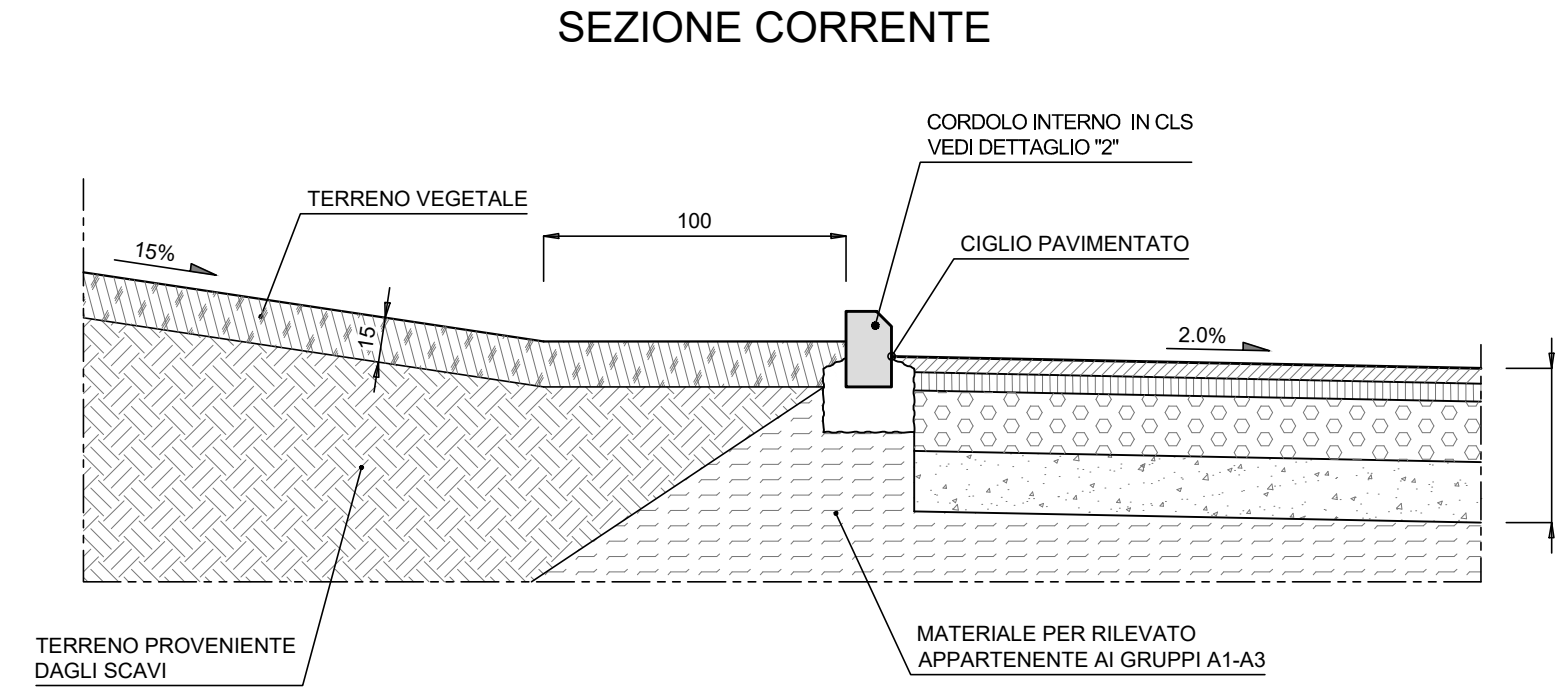
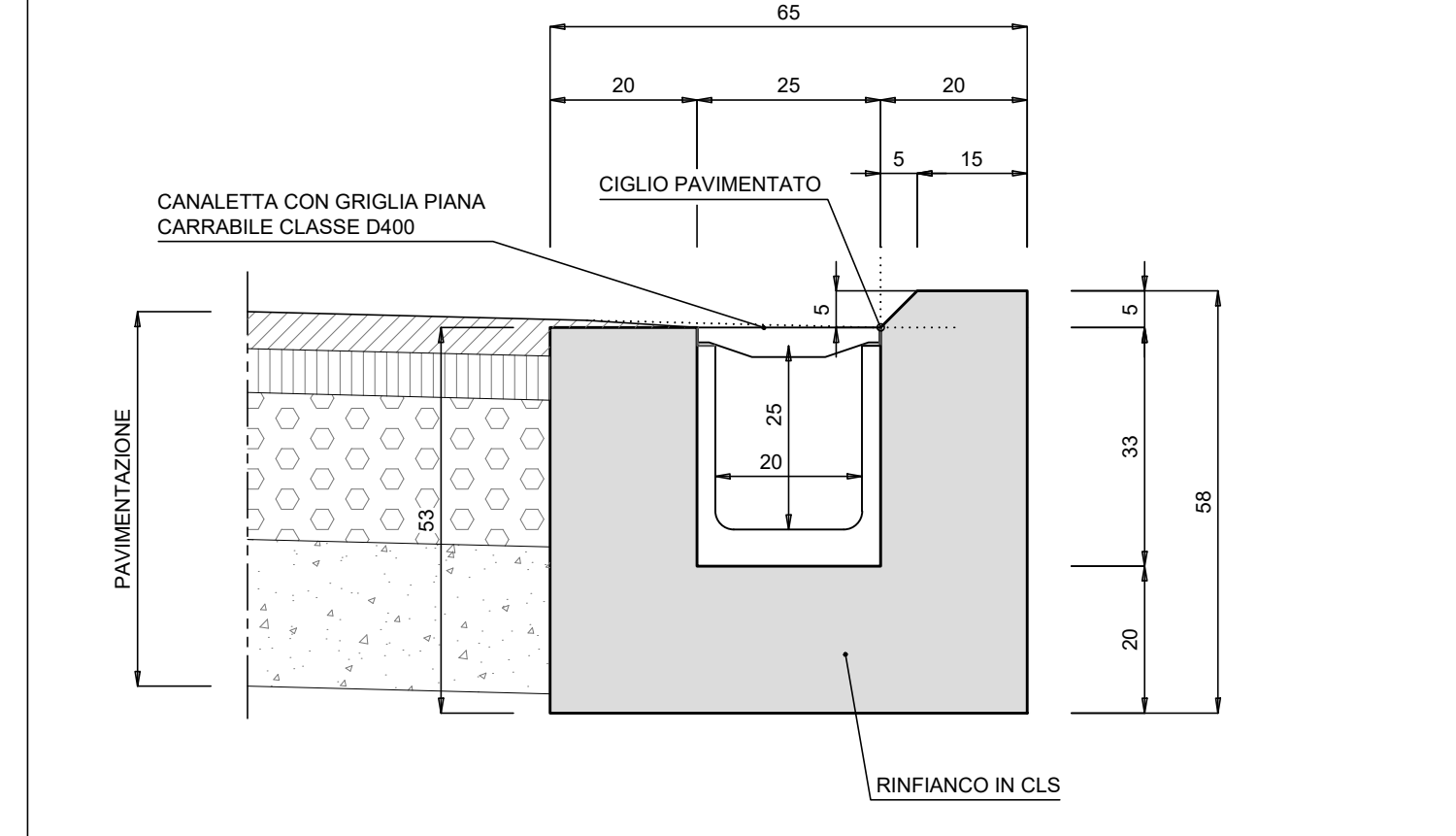


TABELLA PIANO BONIFICHE ASSE PRINCIPALE	
PROGRESSIVA	SP. (cm)
0+000 = 0+560	30
0+560 = 1+280	50
1+280 = 1+460	30
1+460 = 1+720	90
1+720 = 1+844	30

**MARGINE INTERNO ROTATORIE**  
scala 1:25

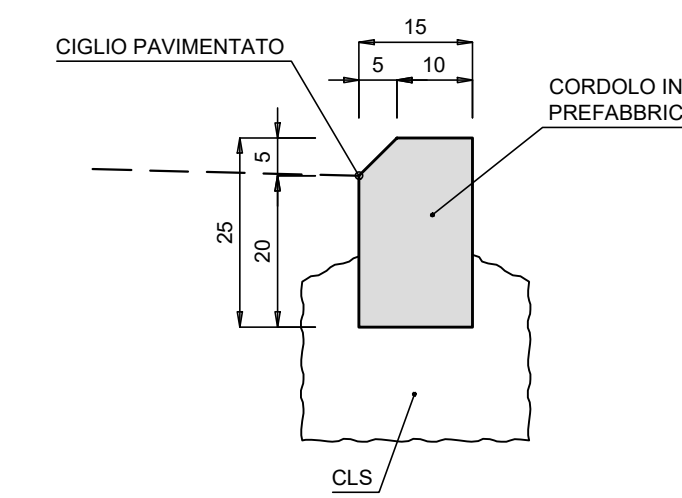


**DETTAGLIO CANALETTA CARRABILE D400**  
scala 1:10



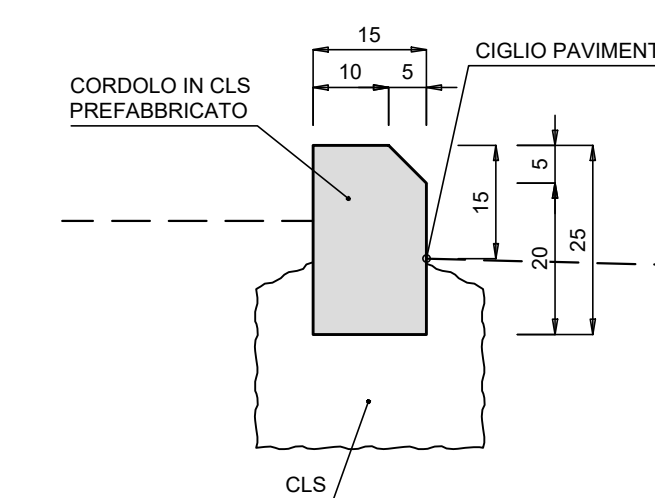
**DETTAGLIO "1"**  
scala 1:10

**MARGINE IN RILEVATO CORDOLO IN CLS**



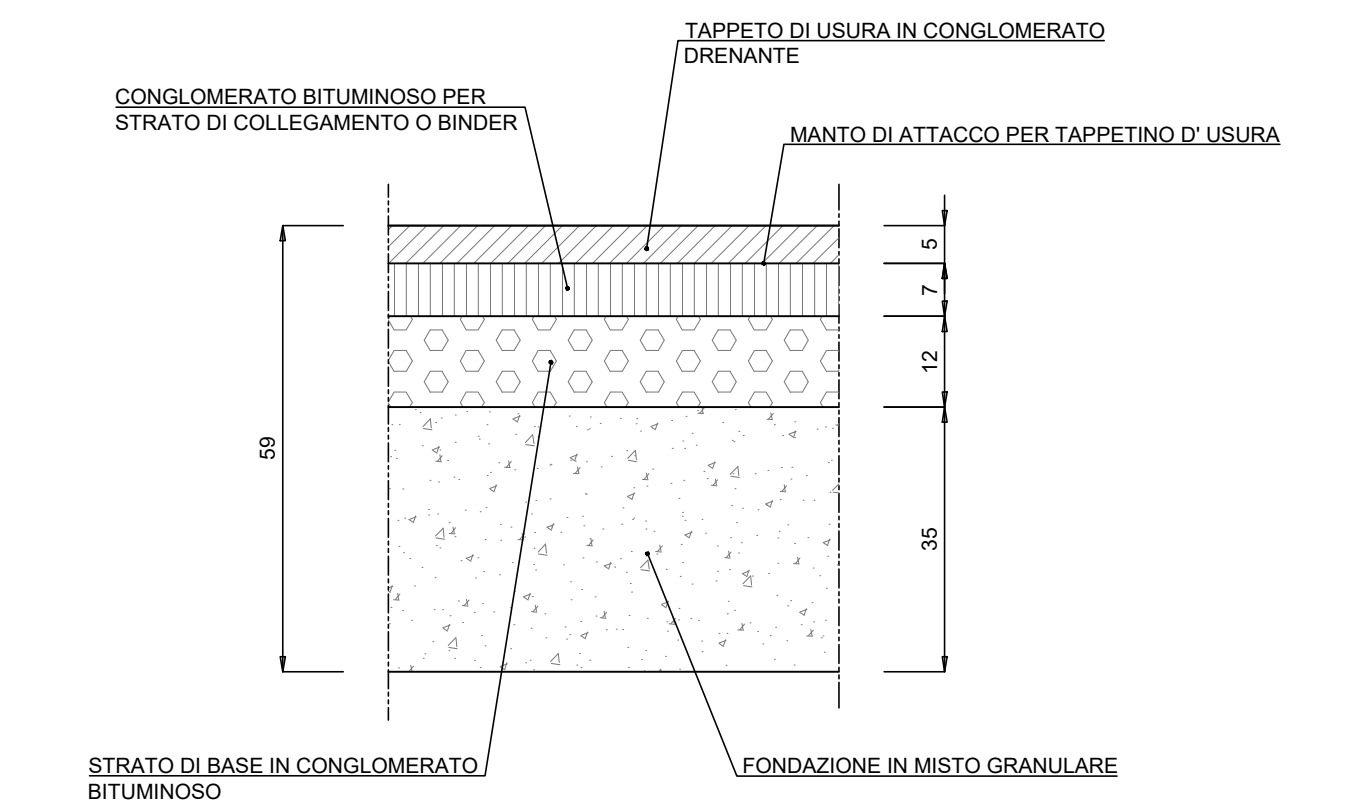
**DETTAGLIO "2"**  
scala 1:10

**MARGINE INTERNO ROTATORIE CORDOLO IN CLS**



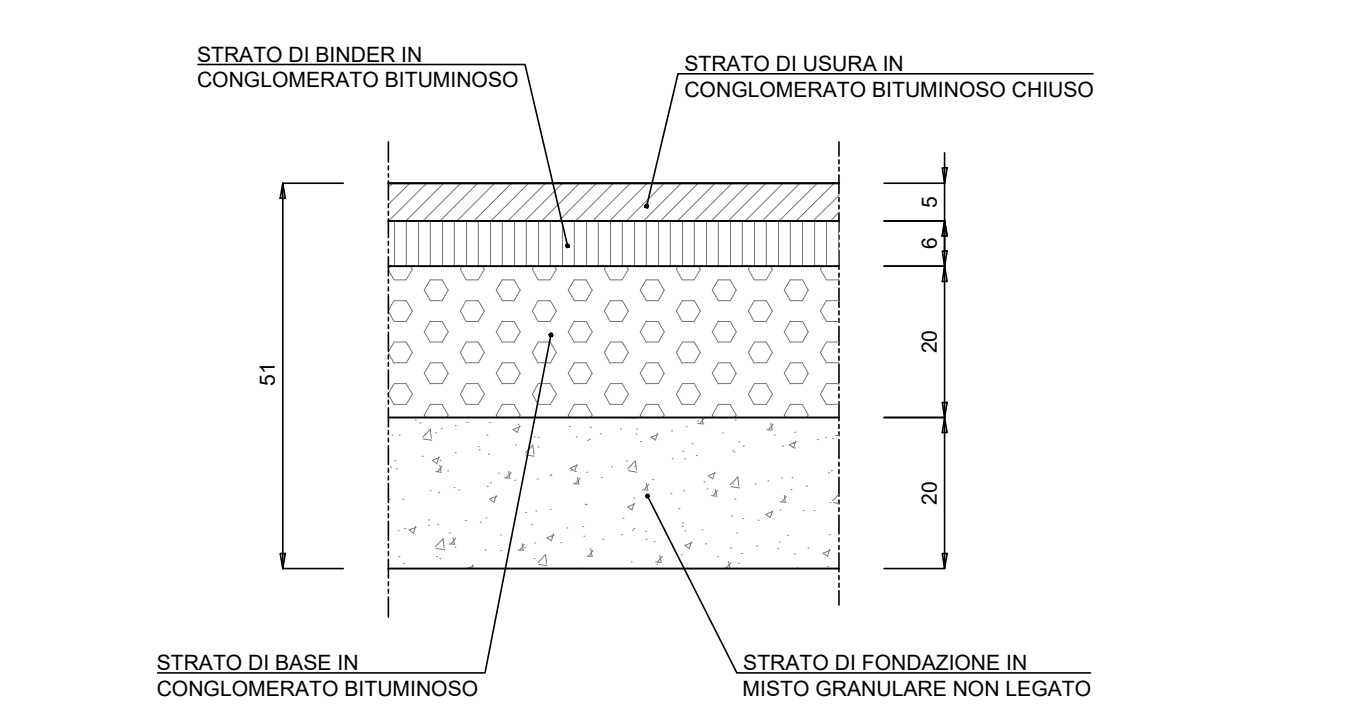
**PAVIMENTAZIONE - PARTICOLARE "A"**  
scala 1:10

ASSI NORD, SUD E RAMPE DI SVINCOLO

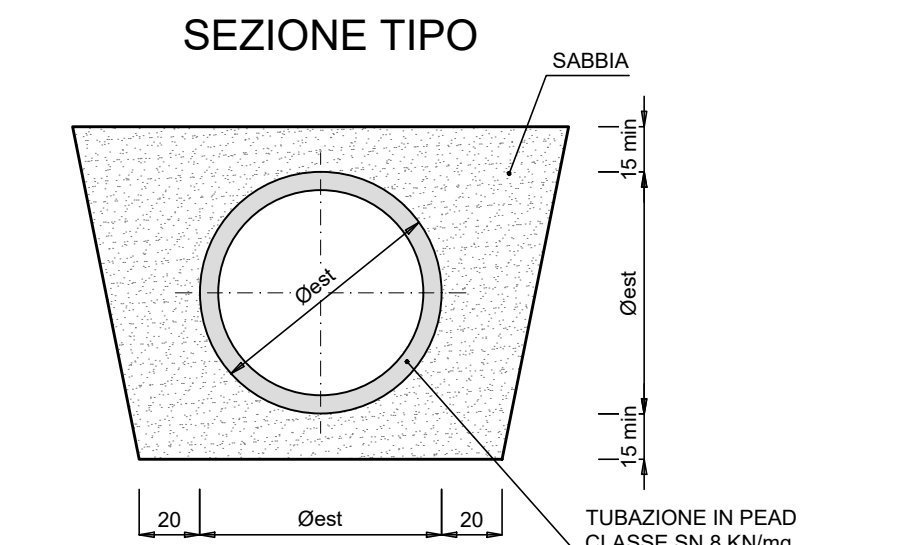


**PAVIMENTAZIONE - PARTICOLARE "B"**  
scala 1:10

Variante Gerace, Rotatorie, Viabilità minori



**PART. TUBAZIONE IN PEAD**  
Ø300+Ø500 scala 1:25



**anas** Direzione Tecnica

**S.S. 106 "JONICA"**  
Lavori di realizzazione dell'asta di collegamento in dx idraulica del Torrente Gerace tra la SS 106 VAR/B (Svincolo Gerace) e la SS 106 al km 97+050

**PROGETTO DEFINITIVO** COD. C2311

IL PROGETTISTA È RESPONSABILE DELL'ADESIONE DELLE PRESTAZIONI SPECIALISTICHE  
Ing. Francesco M. LA GARDIA

IL COORDINATORE DELLA SICUREZZA IN FASE DI PROGETTAZIONE  
Ing. Francesco M. LA GARDIA

IL GEODATA  
Dott. Geol. Firenze PENNINO Ordine Geol. Lombardia n. 1575

L'ARCHITETTO: **Dell'asta Gerace SAVINO**  
Elio MEBATI n. 3856 - architetto di l'asta di anni del D.M. 244/2019

IL RESPONSABILE DEL PROCEDIMENTO  
Ing. ANTONIO PIROTTA

**GRUPPO DI PROGETTAZIONE**  
**ST.E. S.p.A.**  
Strutture and Transport Engineering  
Direttore Tecnico  
Ing. G. MORONI  
Ordine Ingeg. n. 10202

**ROKSOUL S.p.A.**  
Direttore Tecnico  
Ing. G. CORNATI  
Ordine Ingeg. n. 26927

**E.D.I.N. s.r.l.**  
Società di Ingegneria  
Direttore Tecnico  
Ing. G. CORNATI  
Ordine Ingeg. n. 17703

Prof. Arch. F. KARRER  
Ordine Arch. Roma n. 2007

**PROGETTO STRADALE**  
ELABORATI GENERALI  
Dettagli Costruttivi