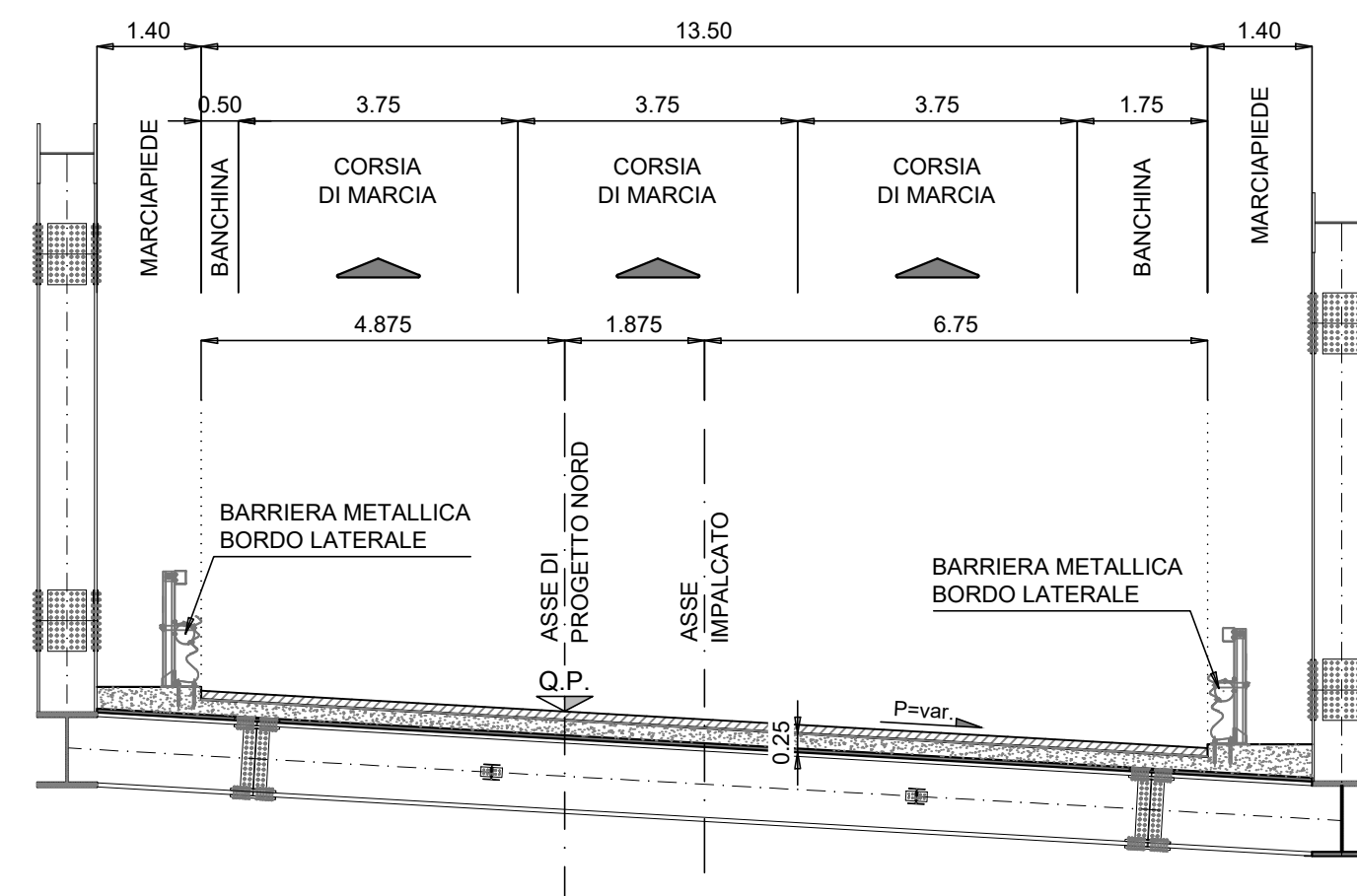
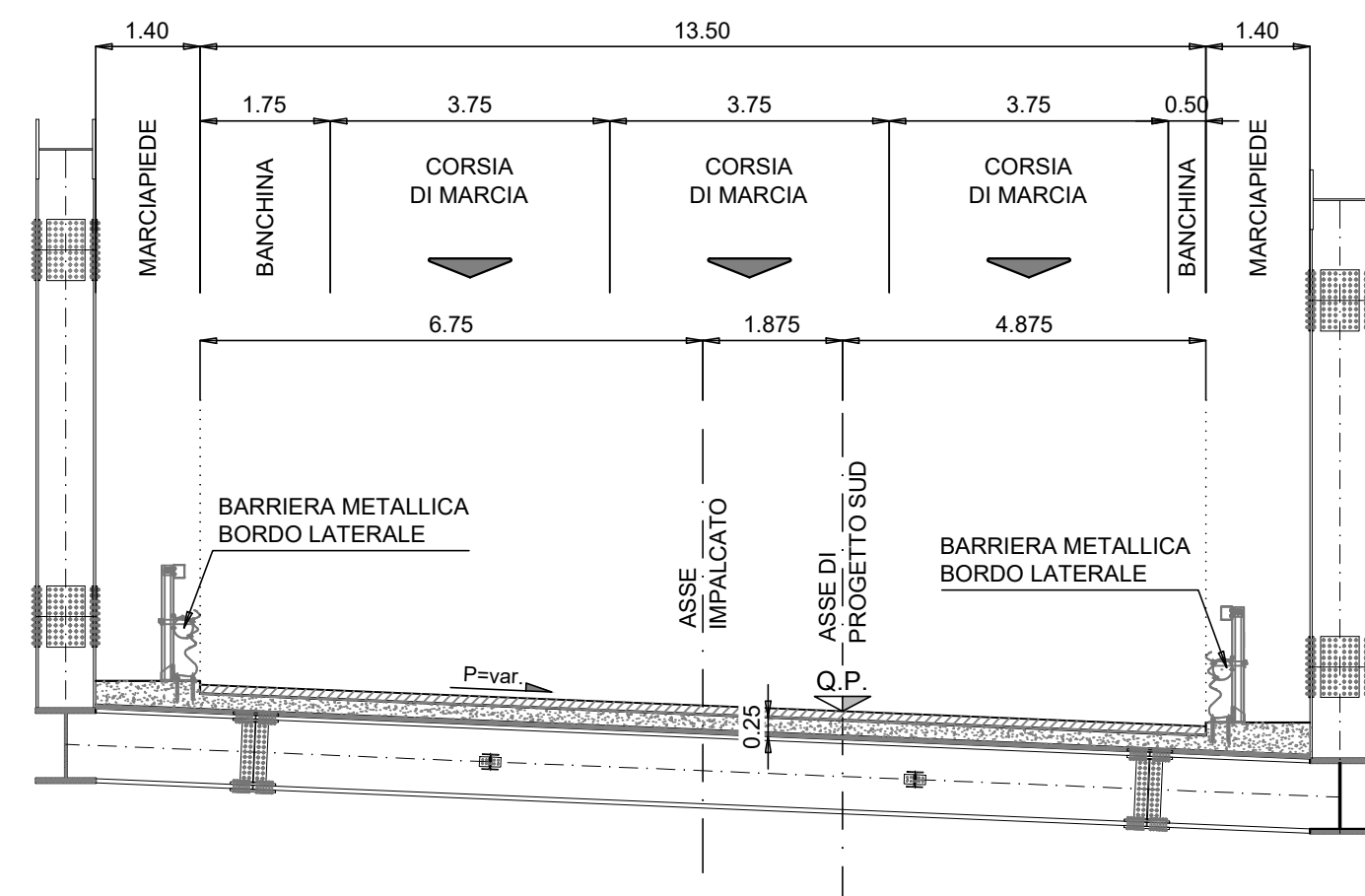
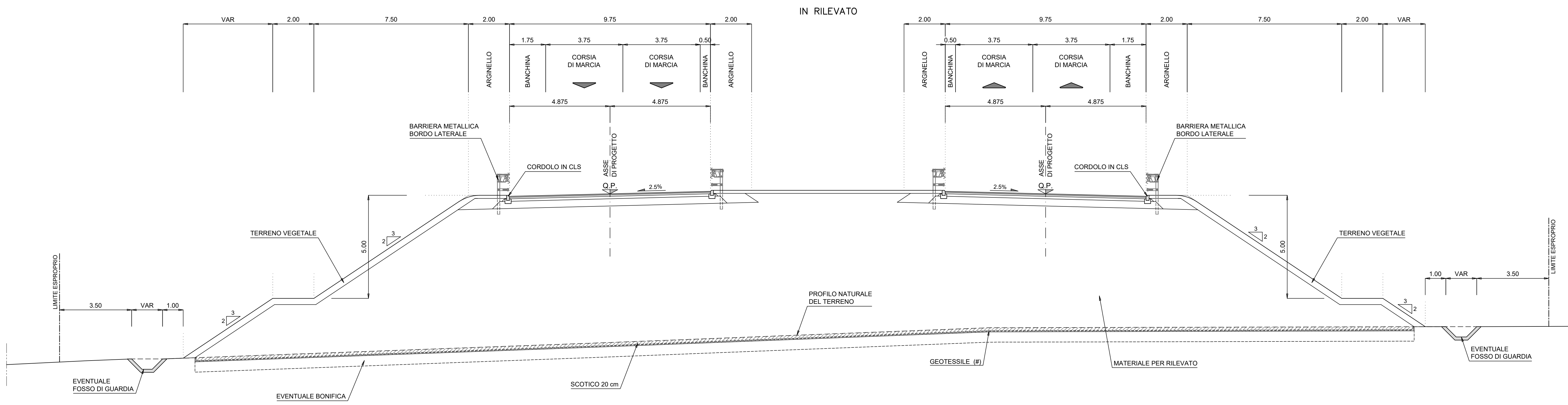


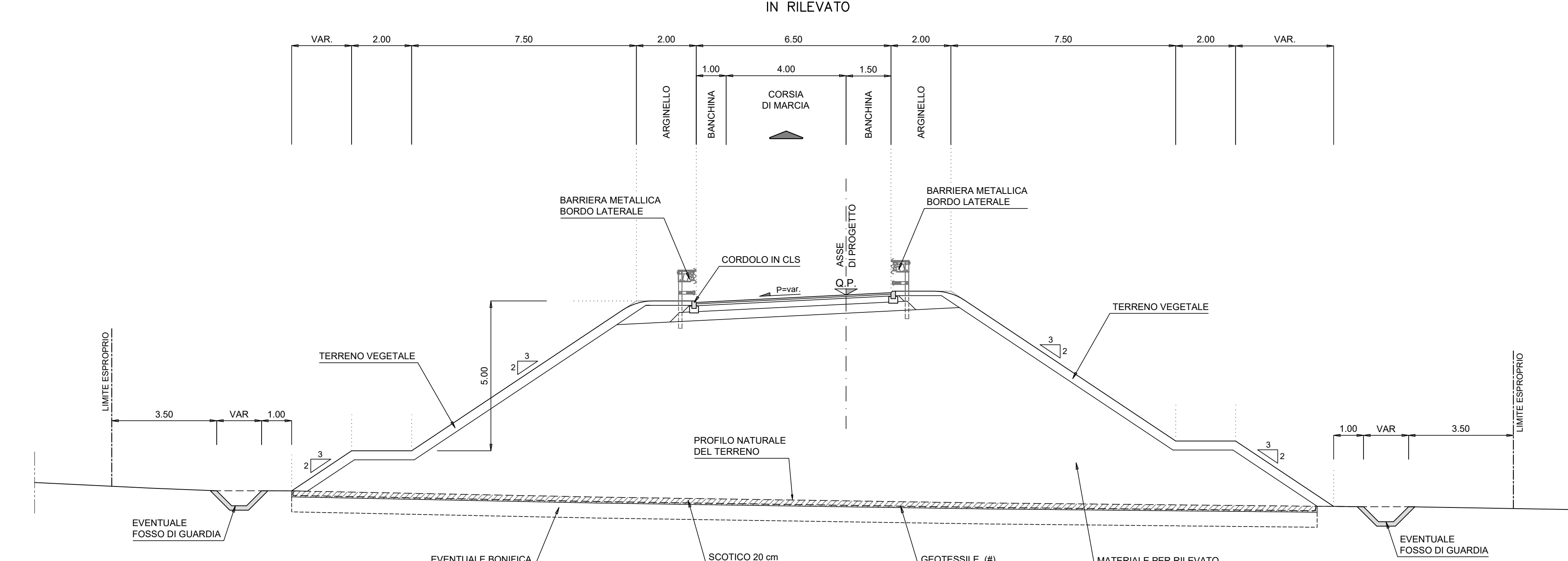
SEZIONE TIPO B - ASSI NORD E SUD
SCALA 1:100



SEZIONE TIPO B - ASSI NORD E SUD
SCALA 1:100

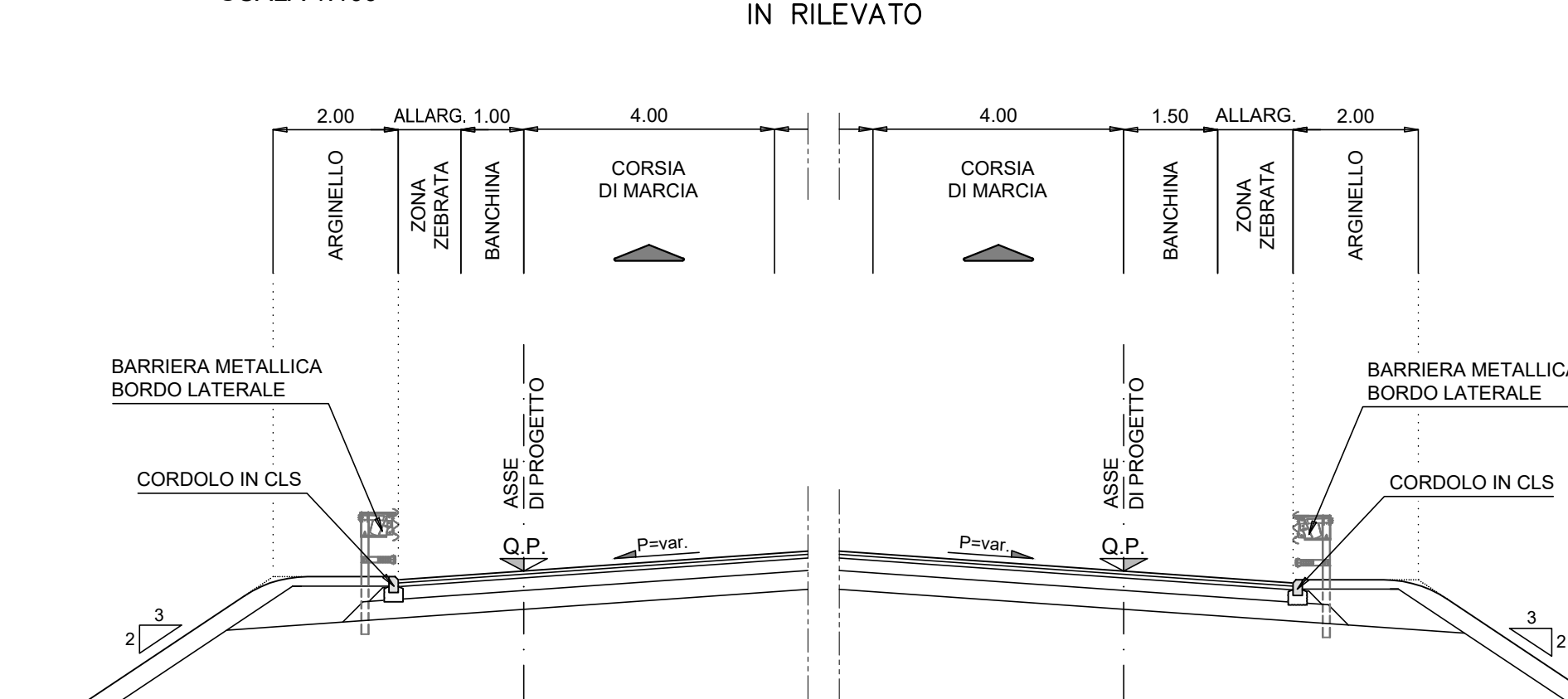


SEZIONE TIPO RAMPE MONOREZIONALI
SCALA 1:100



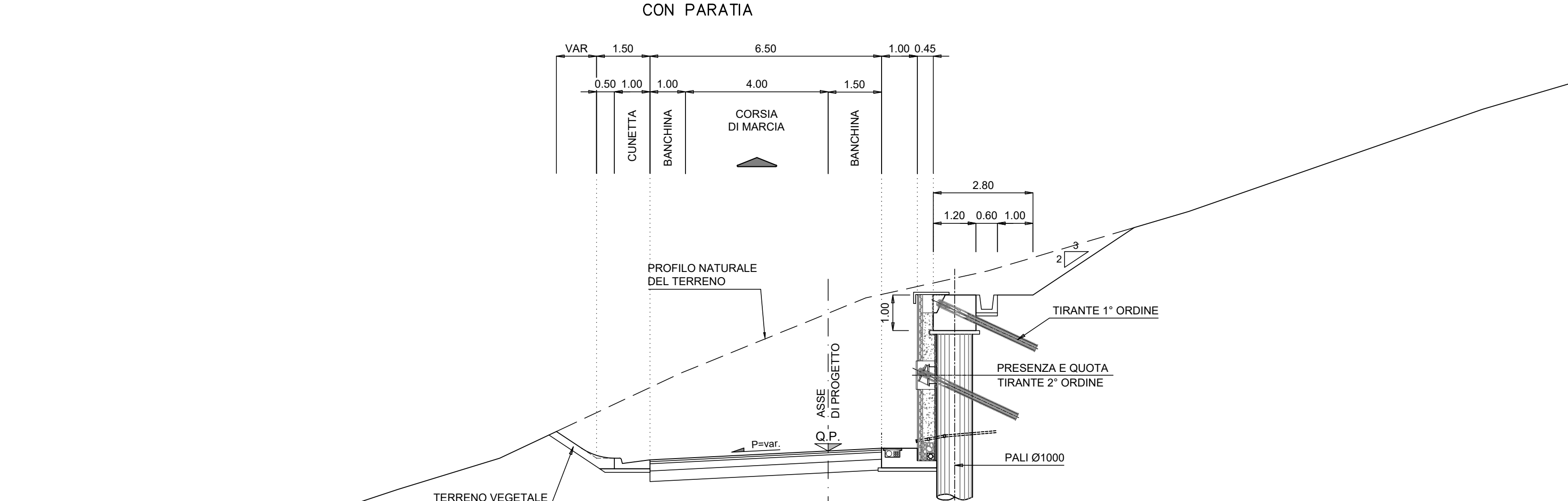
GEOTESSILE (#)
resistenza a trazione > 35 kN/m
allungamento al carico massimo < 15%
Jsec > 400 kN/m

SEZIONE TIPO RAMPE D-E IN CORRISPONDENZA ALLARGAMENTO PER VISIBILITÀ
SCALA 1:100

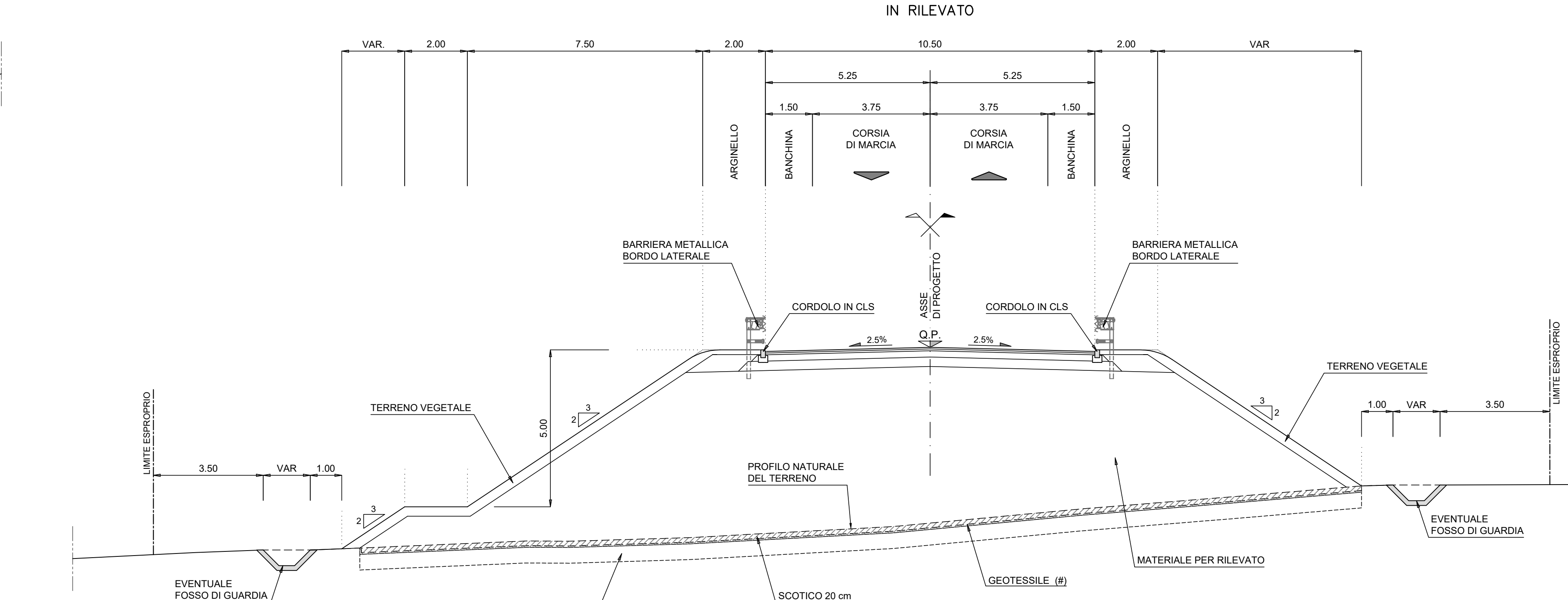


NOTE:
- PER I DETTAGLI DEGLI ELEMENTI DI MARGINE, DELLE PAVIMENTAZIONI E DELLA BONIFICA VEDI ELABORATO T00_PS00_TRA_DC01_A
- PER LA TIPOLOGIA DELLE BARRIERE VEDI ELABORATI: T00_PS00_SIC_PP01_A, T00_PS00_SIC_PP02_A, T00_PS00_SIC_PP03_A.

SEZIONE TIPO RAMPA MONOREZIONALE CON ALLARGAMENTO
SCALA 1:100



SEZIONE TIPO RAMPA BIDIREZIONALE
SCALA 1:100



anas Direzione Tecnica

S.S. 106 "JONICA"
Lavori di realizzazione dell'asta di collegamento in dx idraulica del Torrente Gerace tra la SS 106 VAR/B (Svincolo Gerace) e la SS 106 al km 97+050

PROGETTO DEFINITIVO COD. C2311

IL PROGETTISTA È RESPONSABILE DELL'ADESIONE DELLE PRESTAZIONI SPECIALISTICHE
Ing. Francesco M. LA GAMBÀ

IL COORDINATORE DELLA SICUREZZA IN FASE DI PROGETTAZIONE
Ing. Francesco M. LA GAMBÀ

IL GEODATA
Dott. Geol. Firenze PENNINO Ordine Geol. Lombardia N. 1575

L'ARCHITETTURA: Dott. Ing. Grazia SAVINO
Elettra MIBACT n. 3856 - architetto di 1° fascia di anni del D.M. 24/4/2019

IL RESPONSABILE DEL PROCEDIMENTO
Ing. Antonello PIRROTTA

STE s.r.l. Strutture and Transport Engineering
Direttore Tecnico
Ing. E. Moroni
Città di Parma
N. 10200

ROKSOIL s.p.a.
Direttore Tecnico
Ing. G. Cossani
Città di Milano
N. 26967

E.D.I.N. s.r.l. Società di Ingegneria
Direttore Tecnico
Ing. G. Cossani
Città di Parma
N. 17703

Prof. Arch. F. KARRER Ordine Arch. Roma N. 2007

PROGETTO STRADALE
ELABORATI GENERALI
Sezioni tipo - Tav. 1 di 2

CODICE PROGETTO	NOME FILE	REVISIONE	SCALA:
PROGETTO: DFC20311	T00_PS00_TRA_ST01_C	C	1:100
ELAB.: DFC20311			

REV.	DESCRIZIONE	DATA	REDATTO	VERIFICATO	APPROVATO
C	EMMISSIONE PER PROCEDURA VASSIVA	Ottobre 2022	IBANED	MORONI	LA CAMERA
B	EMMISSIONE A SEGUITO RIESAME INTERMEDIO	Luglio 2022	IBANED	MORONI	LA CAMERA
A	EMMISSIONE	Marzo 2022	IBANED	MORONI	LA CAMERA