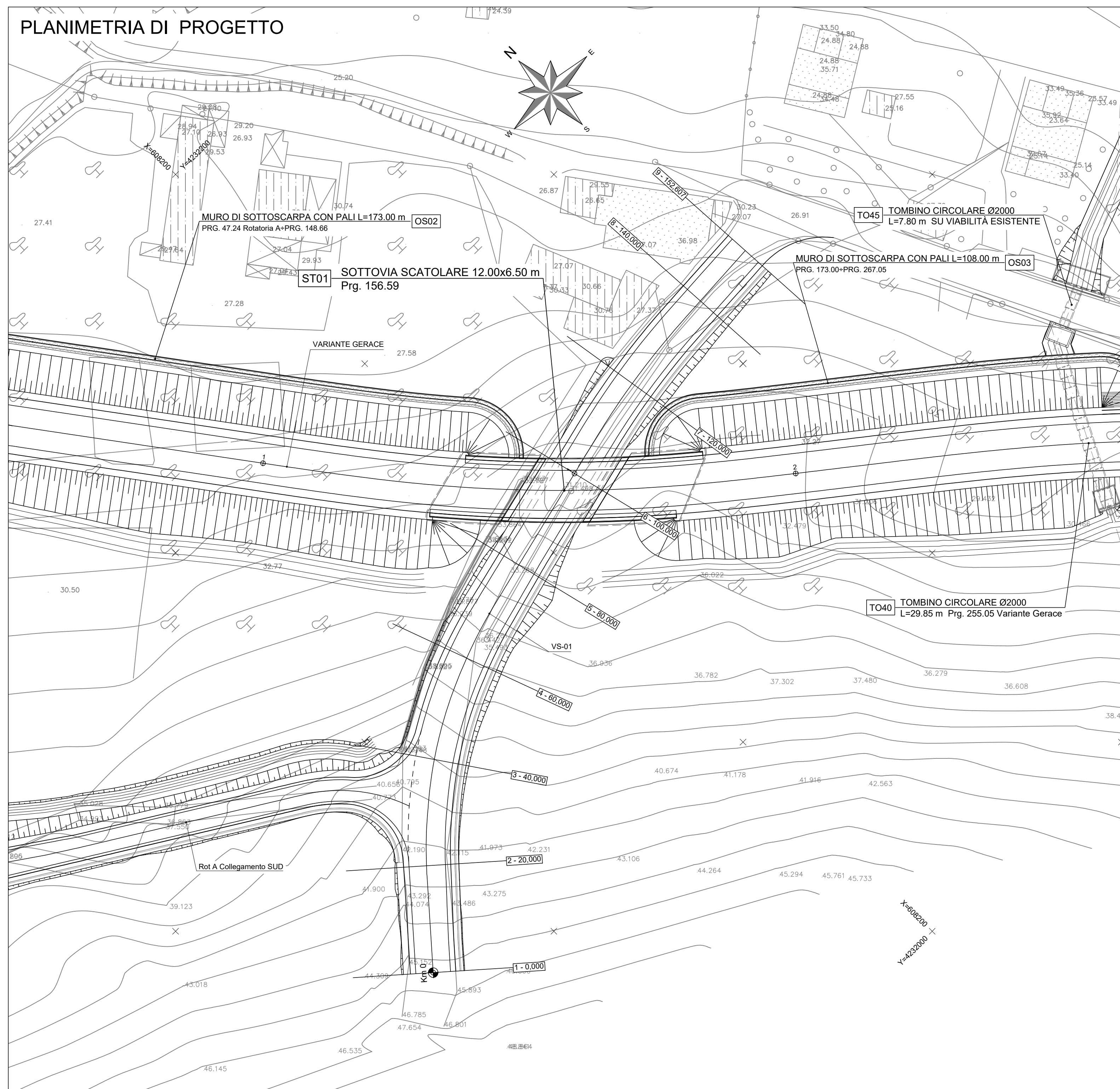
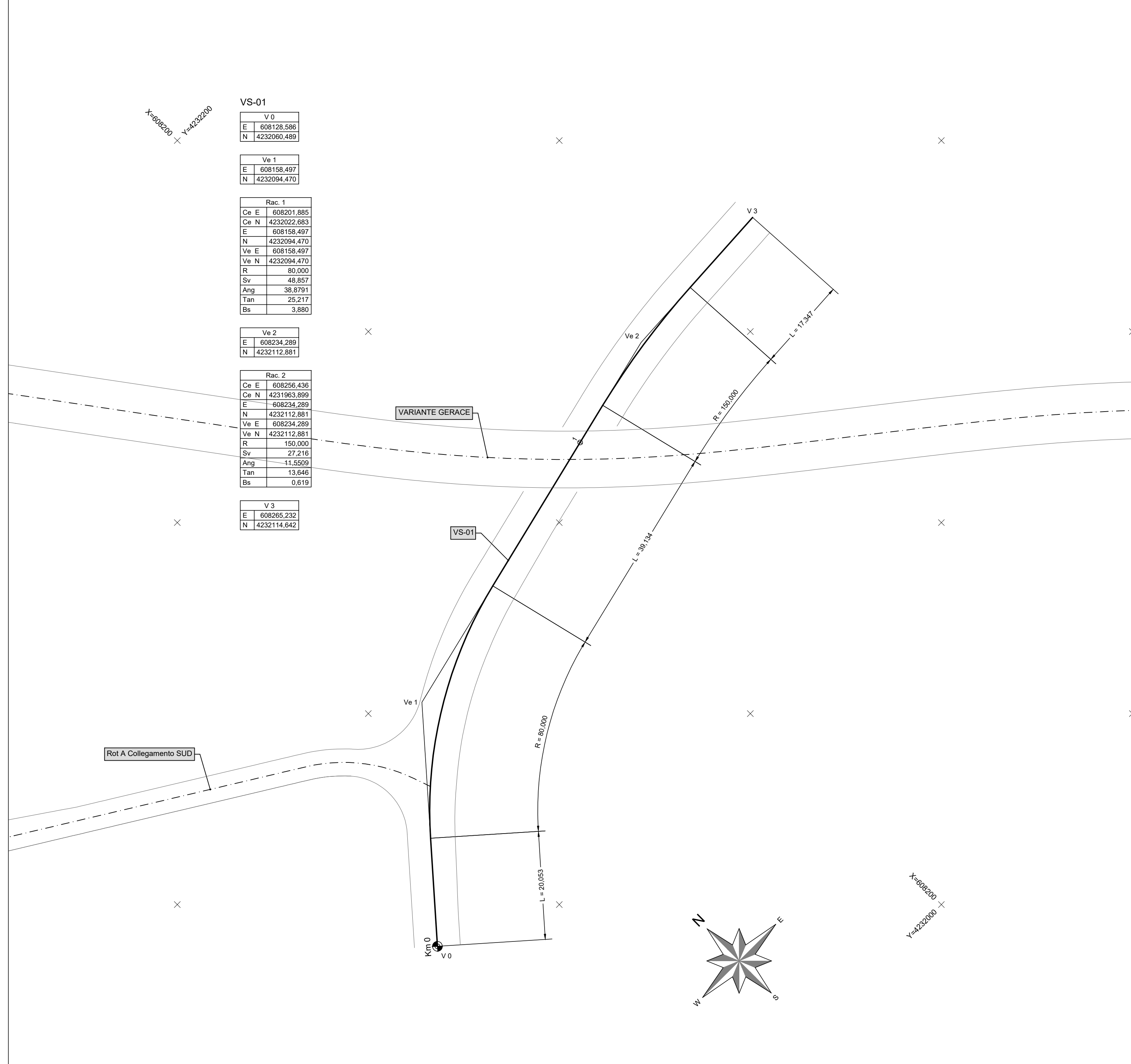


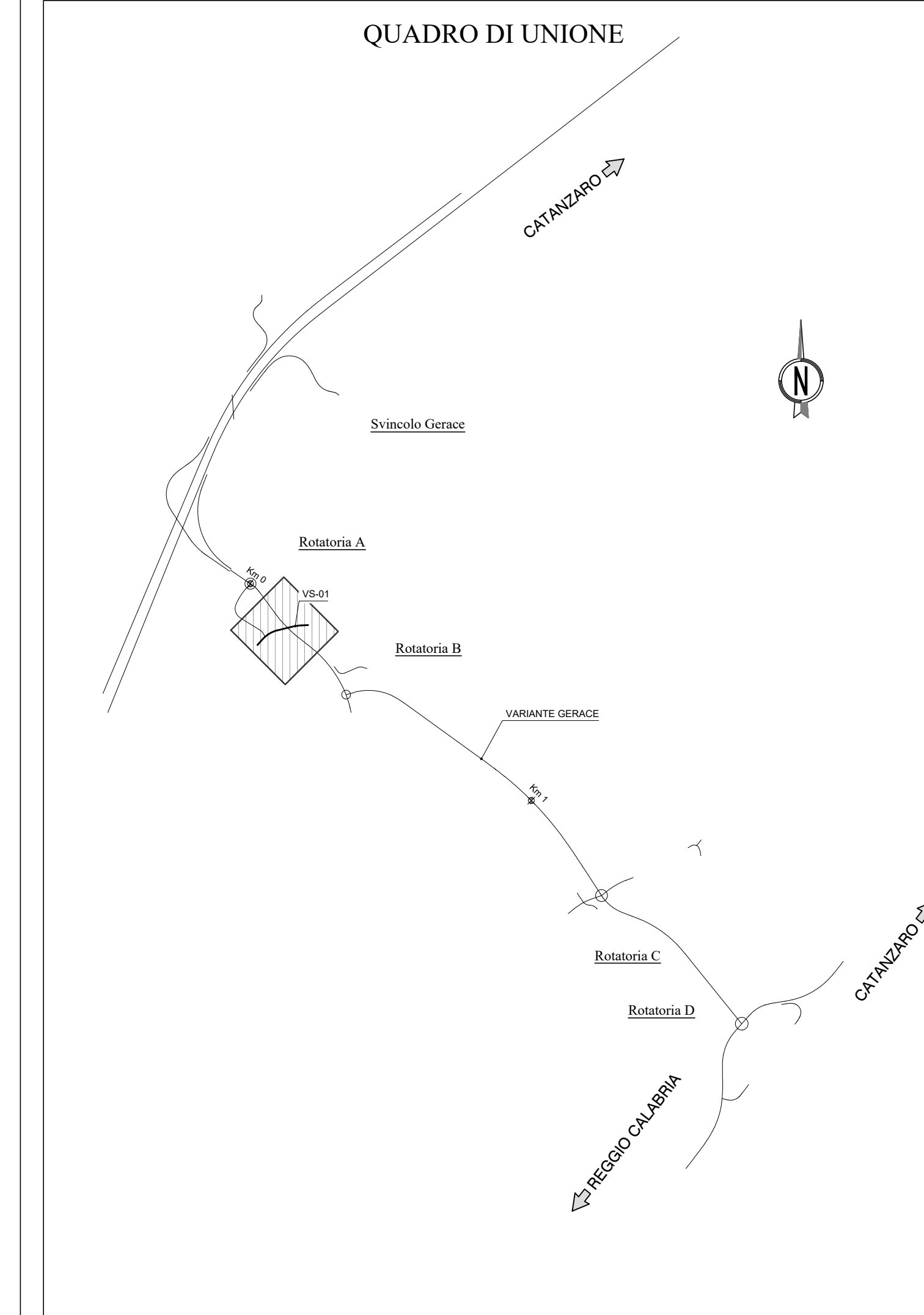
PLANIMETRIA DI PROGETTO



PLANIMETRIA DI TRACCIAMENTO

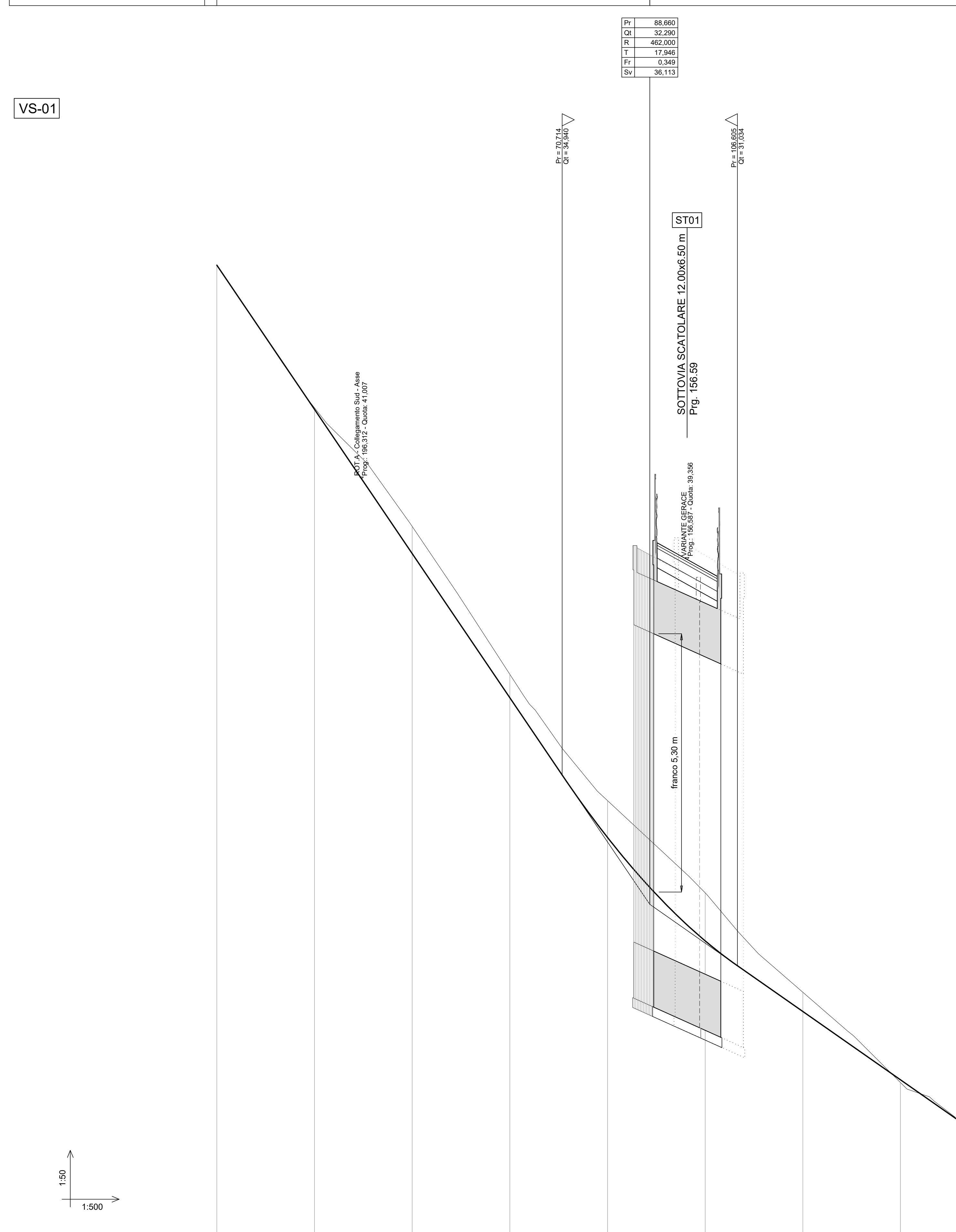


QUADRO DI UNIONE



LIVELLETTE	DIFF. DI QUOTA DISTANZA PENDENZA	h = 13.093 L = 88.860 i = -0.148	h = 4.476 L = 43.348 i = -0.070
------------	--	--	---------------------------------------

VS-01



NUMERO SEZIONI	1	2	3	4	5	6	7	8	9
QUOTE PROGETTO	-42.383	-42.429	-38.478	-36.822	-33.862	-31.543	-30.096	-28.096	-27.814
QUOTE TERRENO	-42.383	-42.361	-40.023	-37.899	-34.417	-32.502	-30.495	-28.641	-27.723
ETTOMETRICHE	0								
DIST. PARZIALI	0	20.00	20.00	20.00	20.00	20.00	20.00	12.61	
PROGRESSIVE	0.00	20.00	40.00	60.00	80.00	100.00	120.00	140.00	152.61
ANDAMENTO PLANIMETRICO	L = 20.053, R = 80.000, S = 48.807, L = 39.134, R = 150.000, S = 7.218, L = 17.347								
ANDAMENTO CIGLI	Dx: 0.025, Dn: -0.025								
Diagramma delle velocità	Vp: 40.00								



Direzione Tecnica

S.S. 106 "JONICA"

Lavori di realizzazione dell'asta di collegamento
in dx idraulica del Torrente Gerace
tra la SS 106 VAR/B (Svincolo Gerace) e la SS 106 al km 97+050

PROGETTO DEFINITIVO		COD. C2311
IL PROGETTISTA È RESPONSABILE DELL'ADESIONE DELLE PRESTAZIONI SPECIALISTICHE Ing. Francesco M. LA GARDIA		ST.E s.r.l. Structure and Transport Engineering Direzione Tecnica Ing. G. Moroni C.so Ing. Poma n. 10/20
IL COORDINATORE DELLA SICUREZZA IN FASE DI PROGETTAZIONE Ing. Francesco M. LA GARDIA		
IL GEODATA Dott. Geol. Firenze PENNINO Ordine Geol. Lombardi N. 1575		ROKSOIL S.p.A. Direzione Tecnica Ing. G. Cossani C.so Ing. Poma n. 20/20
L'ARCHITETTURA: Dott.ssa Grazia SAVINO Elnas MEBACT n. 3856 - architetto di l'Assisi al sensi del D.M. 24/4/2019		
IL RESPONSABILE DEL PROCEDIMENTO Ing. Antonello PIRROTTA		E.D.I.N. s.r.l. Società di Ingegneria Direzione Tecnica Ing. G. Cossani C.so Ing. Poma n. 17/23
Prof. Arch. F. KARRER Ordine Arch. Roma n. 2097		

PROGETTO STRADALE

VIABILITA' SECONDARIE

VS01-Viabilità al km 0+160 - Planimetria di progetto, tracciamento e profilo longitudinale

CODICE PROGETTO	NOME FILE	REVISIONE	SCALA:
PROGETTO: 00020311	LUV. PROG. ANNO: 20		
ELAB.: 00020311	TRAFFICO: 01		

REV.	DESCRIZIONE	DATA	REDATTO	VERIFICATO	APPROVATO
C	EMMISSIONE PER PROCEDURE VASSIVA	Ottobre 2022	BARONDI	MORONI	LA CAMERA
B	EMMISSIONE A SEGUITO RIESAME INTERMEDIO	Luglio 2022	BARONDI	MORONI	LA CAMERA
A	EMMISSIONE	Marzo 2022	BARONDI	MORONI	LA CAMERA