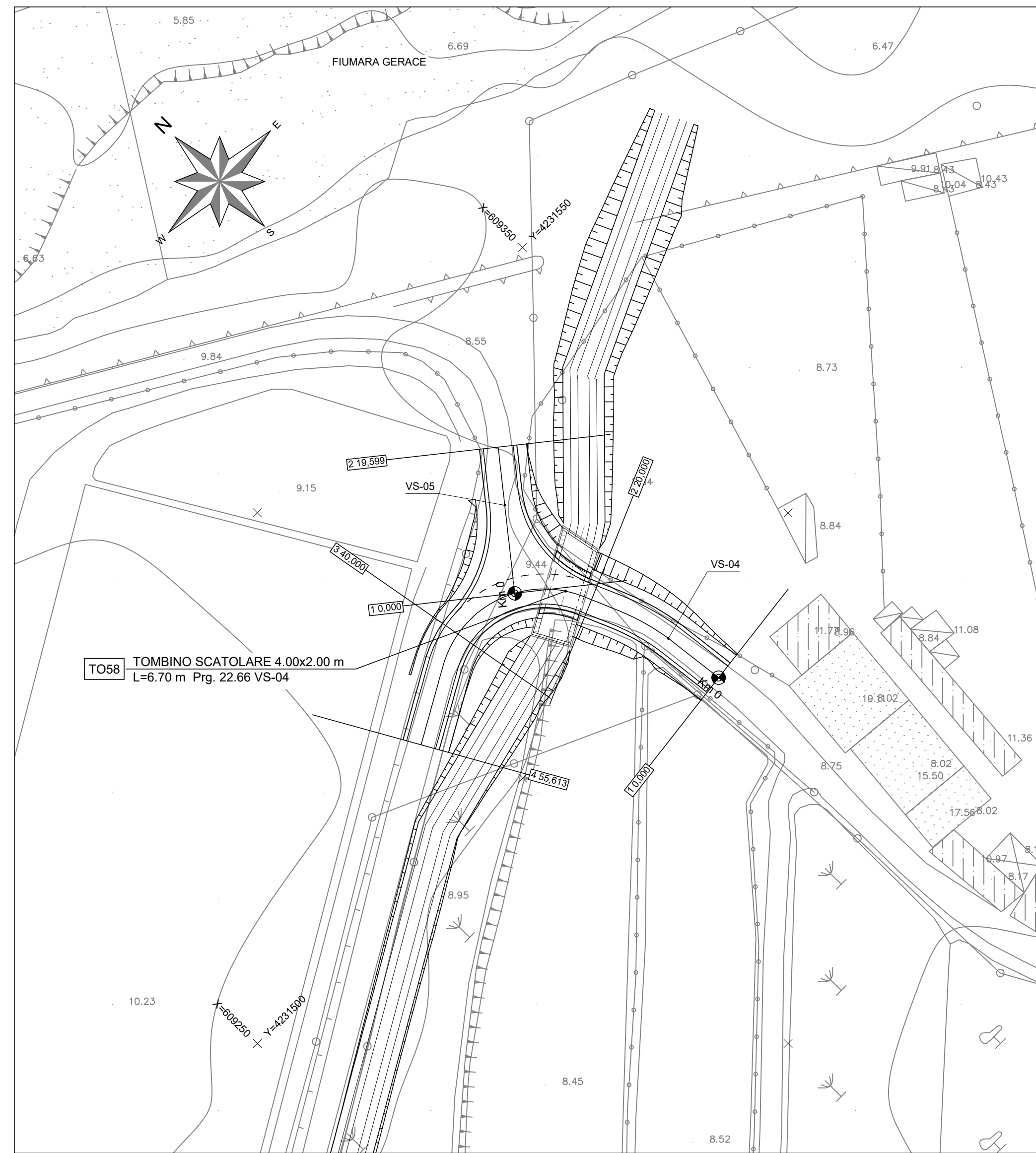
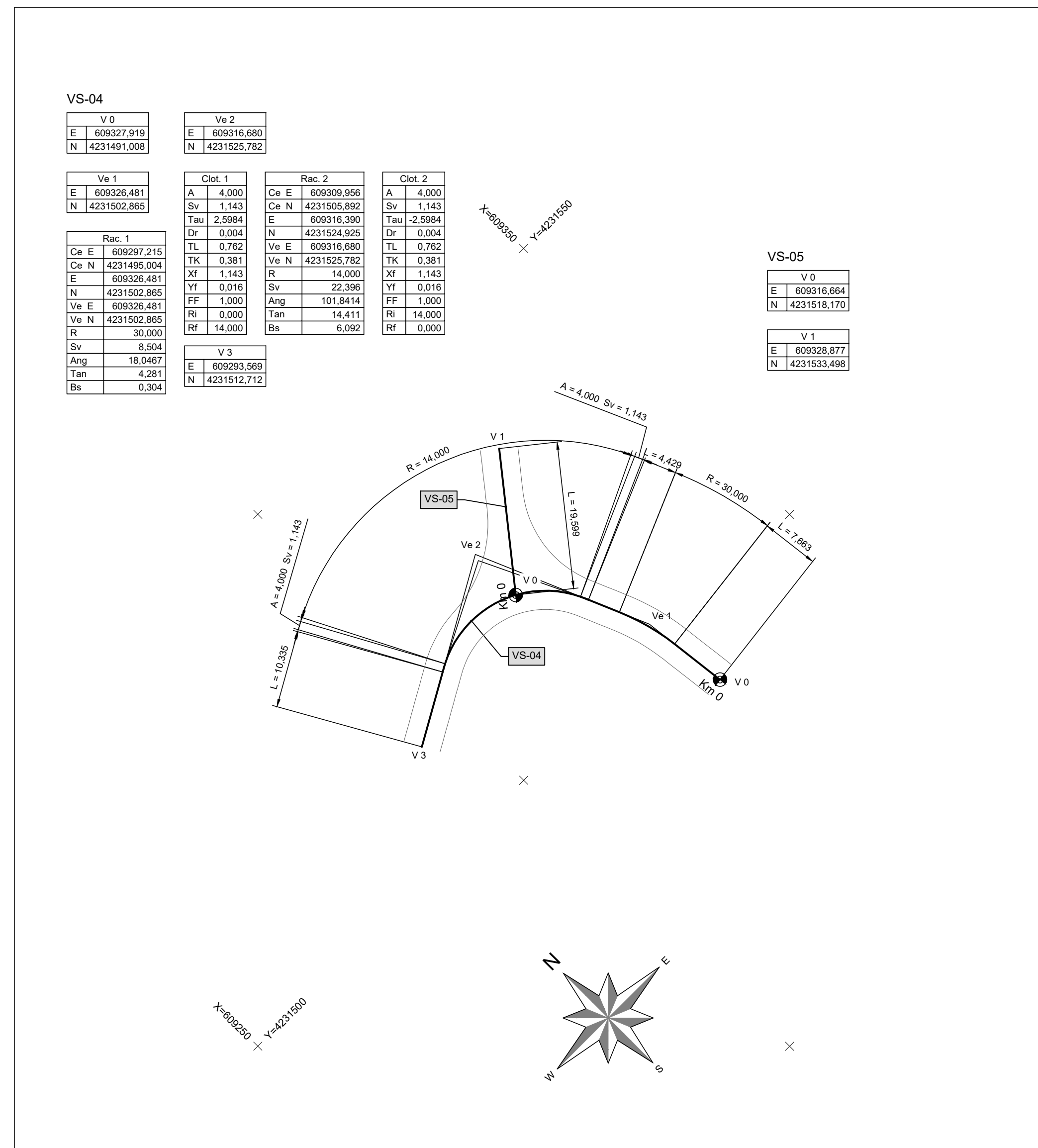


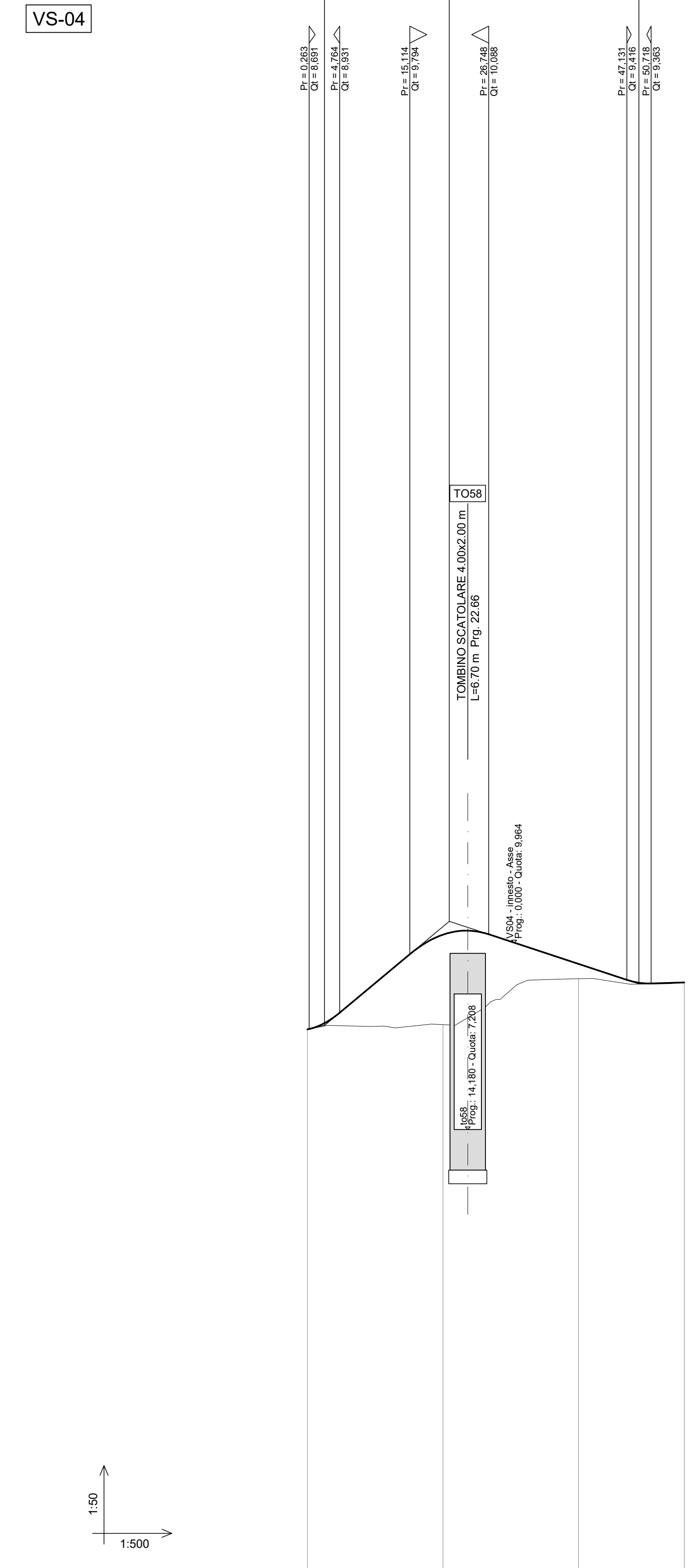
PLANIMETRIA DI PROGETTO



PLANIMETRIA DI TRACCIAMENTO

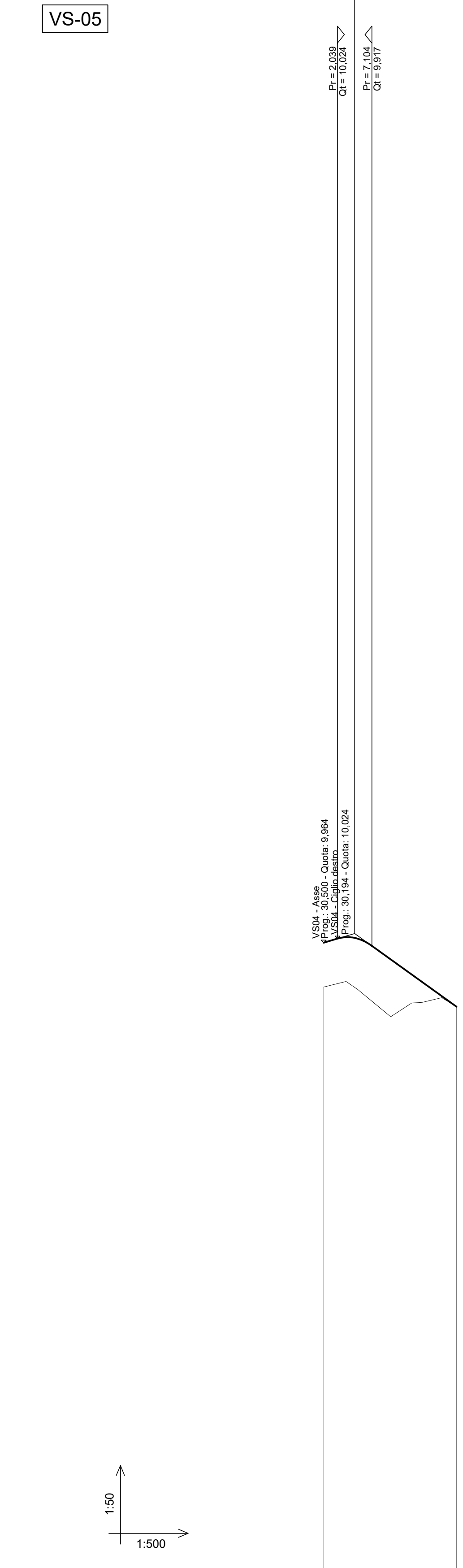


LIVELLETTE	DIFF. DI QUOTA DISTANZA PENDENZIA	h = 1,536 L = 16,417 i = 0,093	h = -0,802 L = 27,964 i = -0,033	h = 0,020 L = 6,668 i = 0,003
Q1	2,514	20,631	48,329	
Q2	6,743	19,279	9,337	
R	75,000	100,000	100,000	
T	2,293	5,817	1,793	
F1	0,034	0,165	0,016	
Sv	4,500	11,644	3,587	

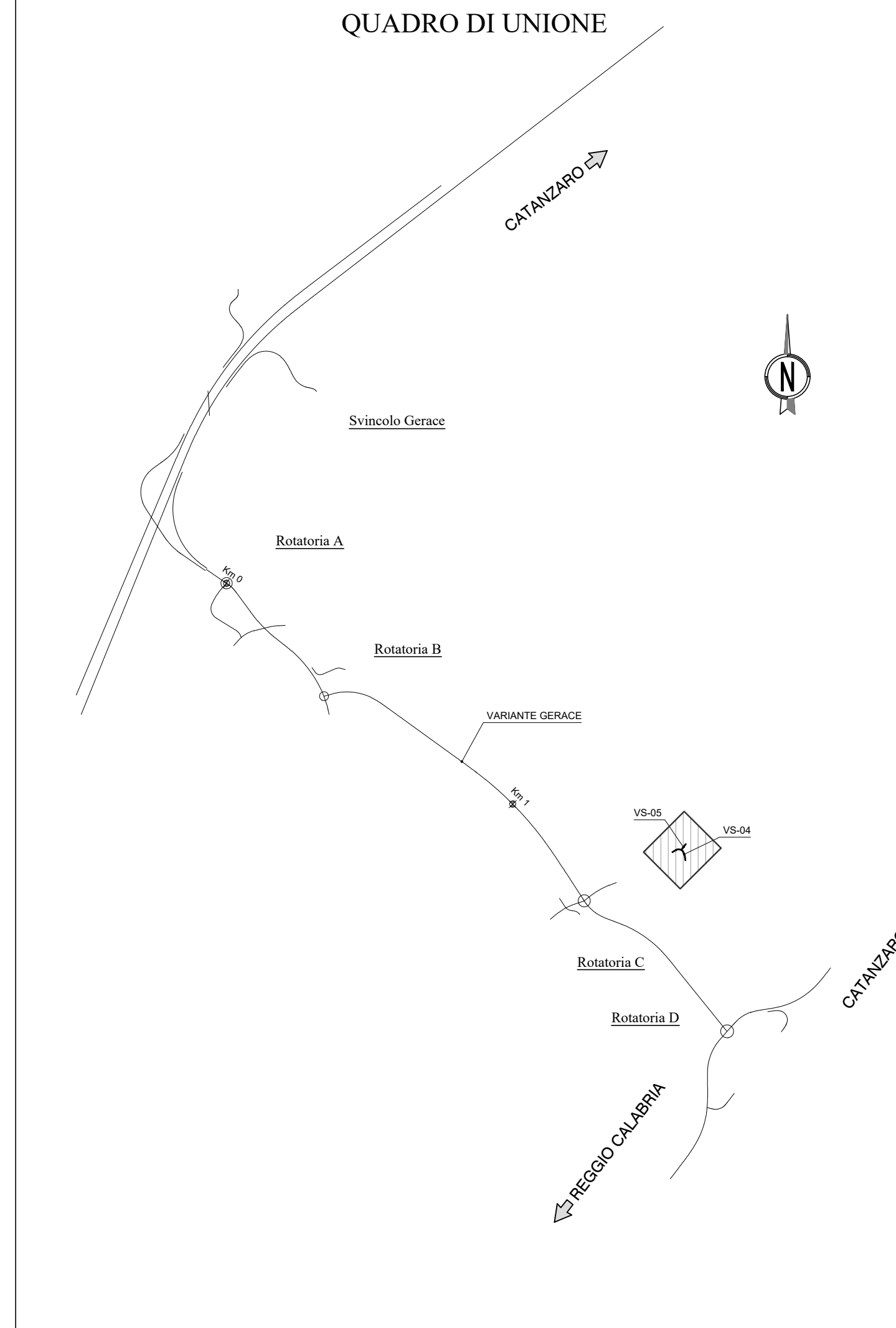


NUMERO SEZIONI	1	2	3	4
QUOTE PROGETTO	-8,865	-10,062	-9,851	-8,277
QUOTE TERRENO	-8,865	-9,353	-9,439	-8,277
ETTOMETRICHE	0	20,00	20,00	15,81
DIST. PARZIALI	0	20,00	40,00	55,81
PROGRESSIVE	0+00	0+20	0+40	0+55,81
ANDAMENTO PLANIMETRICO	$L = 7,863$ $L = 4,420$ $L = 4,420$ $L = 10,335$ $S_v = 8,594$ $S_v = 1,145$ $S_v = 22,396$ $S_v = 14,939$ $R = 30,000$ $R = 30,000$ $R = 30,000$			
ANDAMENTO CIGLI	$S_x = 0,025$ $S_x = 0,025$ $S_x = 0,025$ $S_x = 0,025$ $D_x = 0,025$ $D_x = 0,025$ $D_x = 0,025$			
Diagramma delle velocità				

LIVELLETTE	DIFF. DI QUOTA DISTANZA PENDENZIA	h = -1,079 L = 15,027 i = -0,072
Q1	4,372	48,329
Q2	10,099	9,337
R	50,000	100,000
T	2,832	1,793
F1	0,054	0,016
Sv	5,068	3,587



NUMERO SEZIONI	1	2
QUOTE PROGETTO	-9,984	-8,821
QUOTE TERRENO	-9,309	-8,821
ETTOMETRICHE	0	19,60
DIST. PARZIALI	0	19,60
PROGRESSIVE	0+00	0+19,60
ANDAMENTO PLANIMETRICO	$L = 19,599$	
ANDAMENTO CIGLI	$S_x = 0,025$ $S_x = 0,025$ $D_x = -0,025$ $D_x = 0,025$	
Diagramma delle velocità		



Direzione Tecnica

S.S. 106 "JONICA"
 Lavori di realizzazione dell'asta di collegamento
 in dx idraulica del Torrente Gerace
 tra la SS 106 VAR/B (Svincolo Gerace) e la SS 106 al km 97+050

PROGETTO DEFINITIVO		COD. C2311
IL PROGETTISTA È RESPONSABILE DELL'ADESIONE DELLE PRESTAZIONI SPECIALISTICHE Ing. Francesco M. LA GAMBA	IL COORDINATORE DELLA SICUREZZA IN FASE DI PROGETTAZIONE Ing. Francesco M. LA GAMBA	GRUPPO DI PROGETTAZIONE ST.E s.r.l. Structure and Transport Engineering Direttore Tecnico Ing. E. Moroni C.so Ing. Farini N. 10/20
IL SECCO Dott. Geol. Firenze PENNINI Ordine Geol. Lombardi N. 1575	L'ARCHITETTO: Dott. Alessandro SAVINO Elioas MEBATI n. 3856 - architetto di l'Alta di anni del D.M. 244/2019	Direttore Tecnico Ing. G. Cossani C.so Ing. Farini N. 20/20
IL RESPONSABILE DEL PROCEDIMENTO Ing. Antonello PIRROTTA		Direttore Tecnico Ing. G. Cossani C.so Ing. Farini N. 17/20
PROGETTO STRADALE VIABILITA' SECONDARIE VS04 e VS05 - Planimetria di progetto, tracciamento e profili longitudinali		Prof. Arch. F. KARRER Ordine Arch. Roma N. 2007

CODICE PROGETTO	UV. PROG. ANNO	NOME FILE	REVISIONE	SCALA:
DP20311	D 20	T00_PS01_TRA_PFD4_C	C	1:500/50
		CODICE ELAB.		
		T00_P01_TRA_PFD4		
C	EMISSIONE PER PROCEDURA VAISSIA	Ottobre 2022	BRANCO	MORONI LA CAMERA
B	EMISSIONE A SEGUITO RIESAME INTERMEDIO	Luglio 2022	BRANCO	MORONI LA CAMERA
A	EMISSIONE	Marzo 2022	BRANCO	MORONI LA CAMERA
REV.	DESCRIZIONE	DATA	REDATTO	VERIFICATO
				APPROVATO