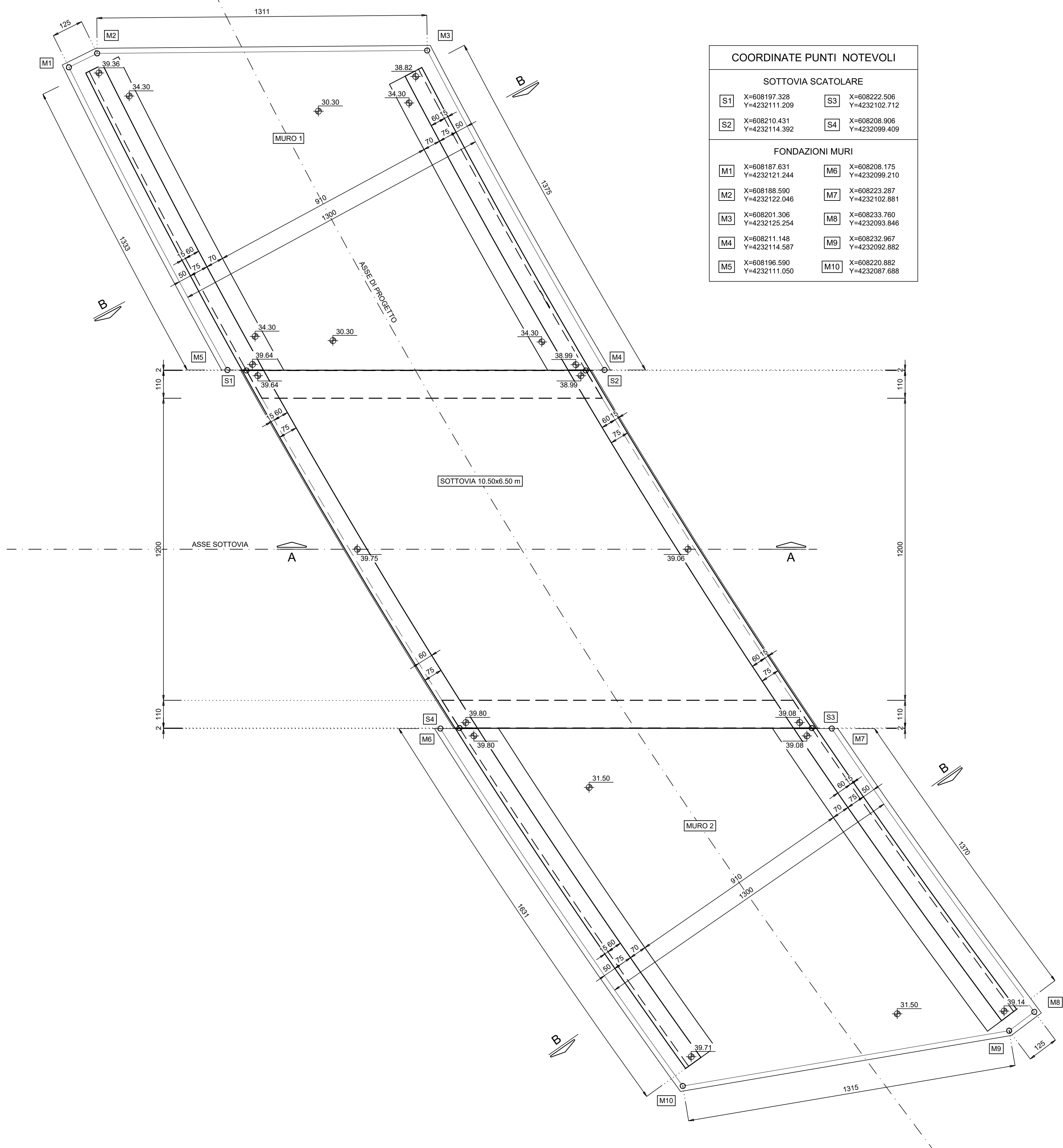


PIANTA SOTTOVIA - MURI scala 1:100



SEZIONE B-B scala 1:50

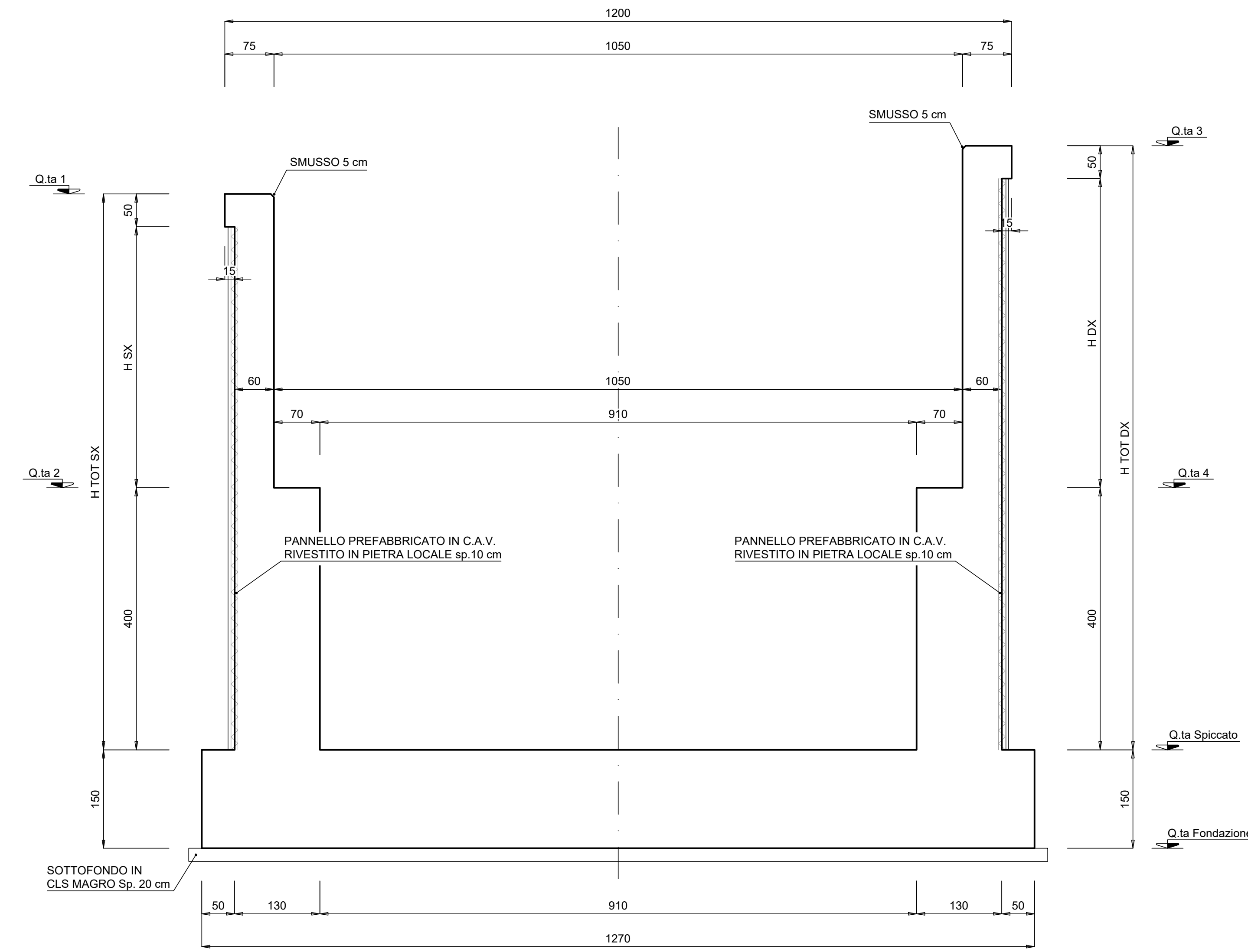
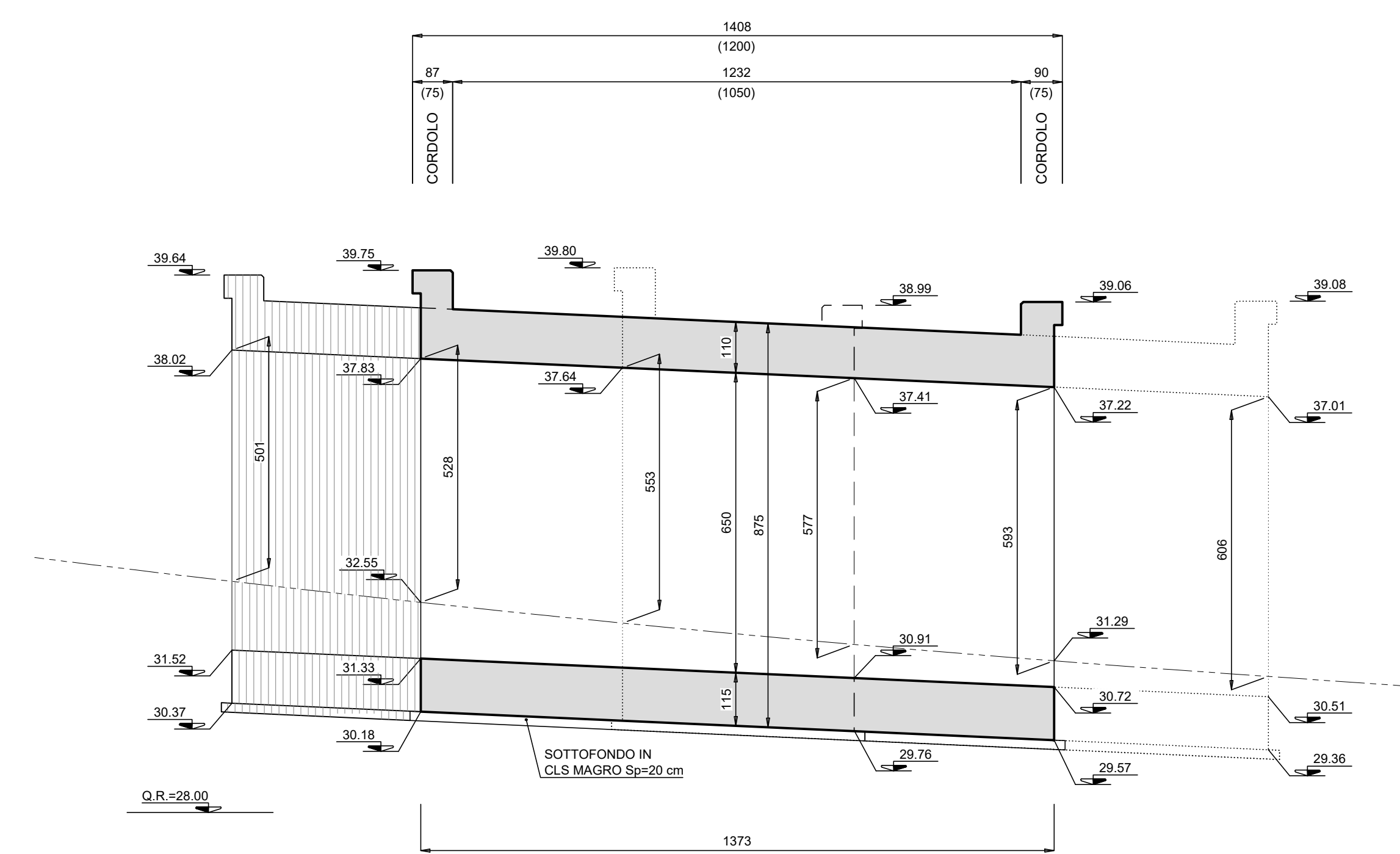


TABELLA MURI										
	Q.ta Spiccato	Q.ta Fondazione	Q.ta 1	Q.ta 2	H SX (m)	H TOT SX (m)	Q.ta 3	Q.ta 4	H DX (m)	H TOT DX (m)
MURO 1	30.30	28.80	38.77+38.99	34.30	4.47+4.69	8.47+8.69	39.36+39.64	34.30	5.06+5.34	9.06+9.34
MURO 2	31.50	30.00	39.08+39.14	35.50	3.58+3.64	7.58+7.64	39.80+39.71	35.50	4.30+4.21	8.30+8.21

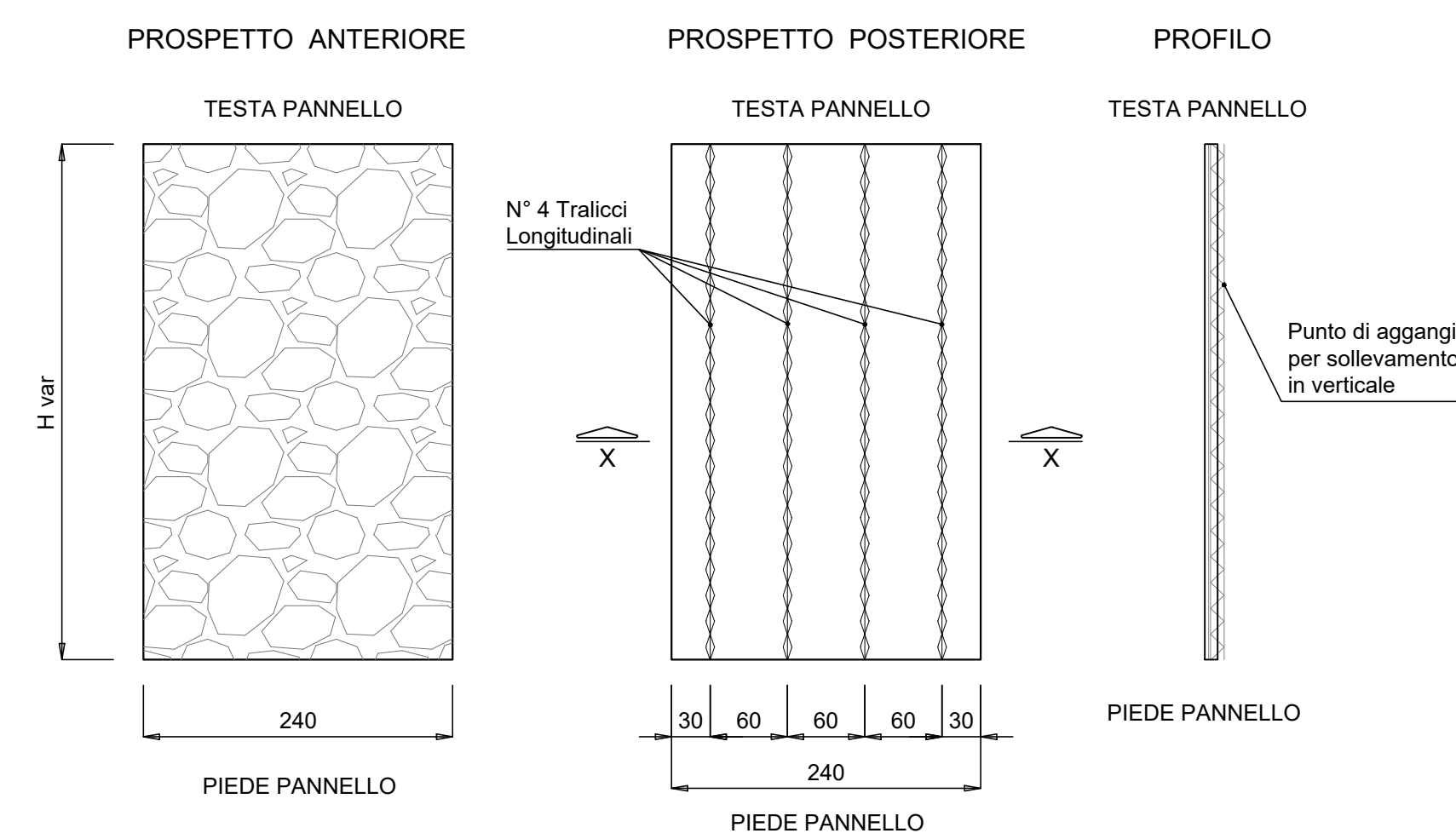
SEZIONE LONGITUDINALE A-A scala 1:100

N.B. LE MISURE TRA PARENTESI SONO IN RETTO PER I DETTAGLI CONDOLO VEDI ELABORATO T00_ST01_STR_D01

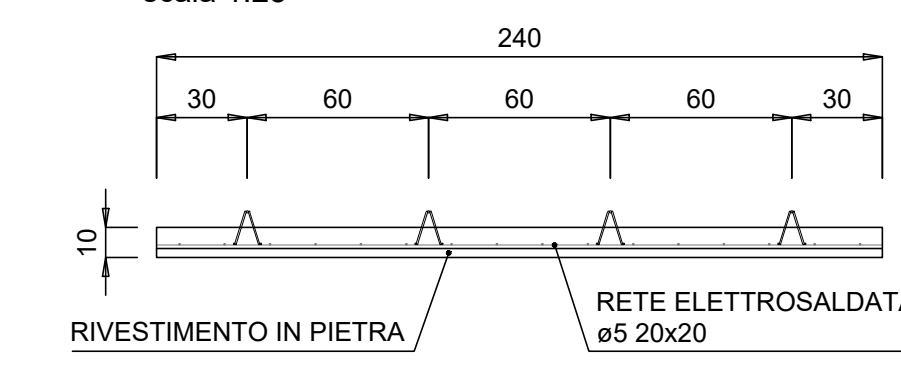


PANNELLI PREFABBRICATI IN C.A.V. scala 1:50

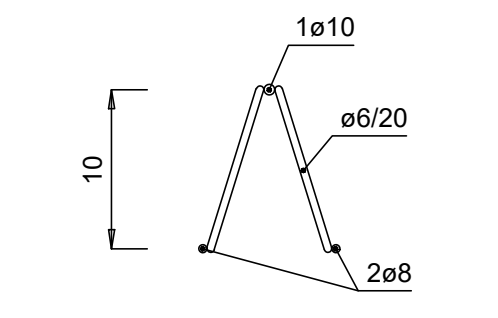
PANNELLI 3.00 m < H < 6.00 m



SEZIONE TRASVERSALE X-X scala 1:25



PARTICOLARE TRALICCIO scala 1:5



NOTA: PER LE CARATTERISTICHE DEI MATERIALI VEDI ELABORATO: T00_ST00_STR_SC01_A



S.S. 106 "JONICA"
Lavori di realizzazione dell'asta di collegamento in dx idraulica del Torrente Gerace tra la SS 106 VAR/B (Svincolo Gerace) e la SS 106 al km 97+050

PROGETTO DEFINITIVO COD. C2311

IL PROGETTISTA E RESPONSABILE DELL'ITERAZIONE DELLE PRESTAZIONI SPECIALISTICHE Ing. Francesco M. LA CAMERA	GRUPPO DI PROGETTAZIONE STE s.r.l. Structure and Transport Engineering Direttore Tecnico Ing. E. Moroni C.so Ing. Piero N. 10020
IL COORDINATORE DELLA SICUREZZA IN FASE DI PROGETTAZIONE Ing. Francesco M. LA CAMERA	Direttore Tecnico Ing. G. Casarini C.so Ing. Piero N. 20007
IL GEODATA Dott. Geol. Firenze PENNINO Ordine Geol. Lombardi N. 1575	Direttore Tecnico Ing. G. Cernioli C.so Ing. Piero N. 17703
L'ARCHITETTO: Dott. Alessandro SAVINO Elicor MEBACT n. 3856 - architetto di l'Alta di anni del D.M. 244/2019	Direttore Tecnico Ing. G. Cernioli C.so Ing. Piero N. 17703
IL RESPONSABILE DEL PROCEDIMENTO Ing. Antonello PIRROTTA	Prof. Arch. F. KARRER Ordine Arch. Roma N. 2007

OPERE D'ARTE MINORI: SOTTOVIA E TOMBINI
Sottovia ST01 - km 0+156,59 - Carpenteria Muri ad U

CODICE PROGETTO	NOME FILE	REVISIONE	SCALA:
PROGETTO DPZ0311	T00_ST01_STR_CP01_B	B	Varie
ELABORAZIONE	DPZ0311_STR_CP01		
REV.	DESCRIZIONE	DATA	REDATTO VERIFICATO APPROVATO
B	EMMISSIONE PER PROCEDURA VASSIVA	08/06/2022	EMANCO MORONI LA CAMERA
A	EMMISSIONE	Marzo 2022	EMANCO MORONI LA CAMERA