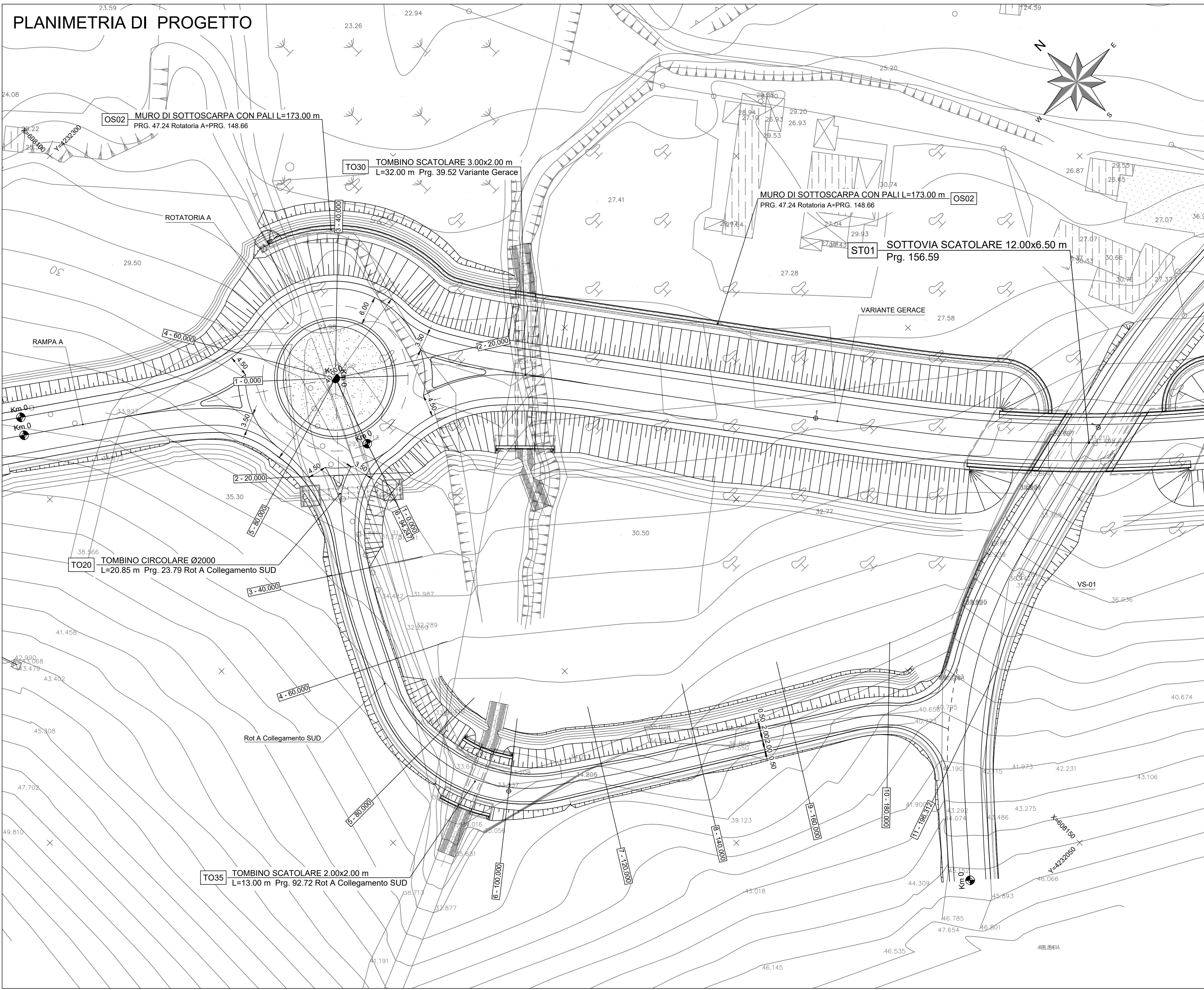
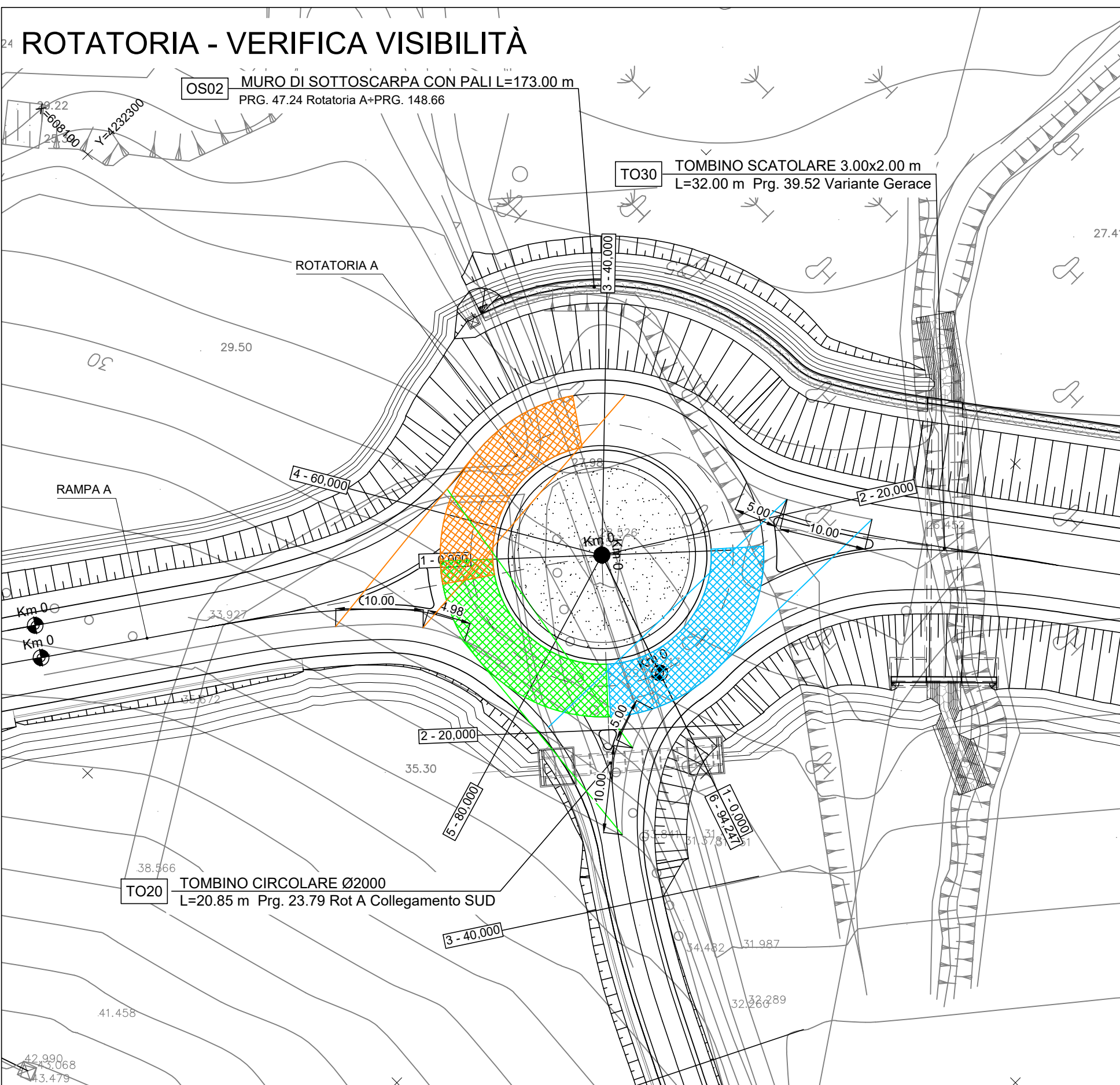


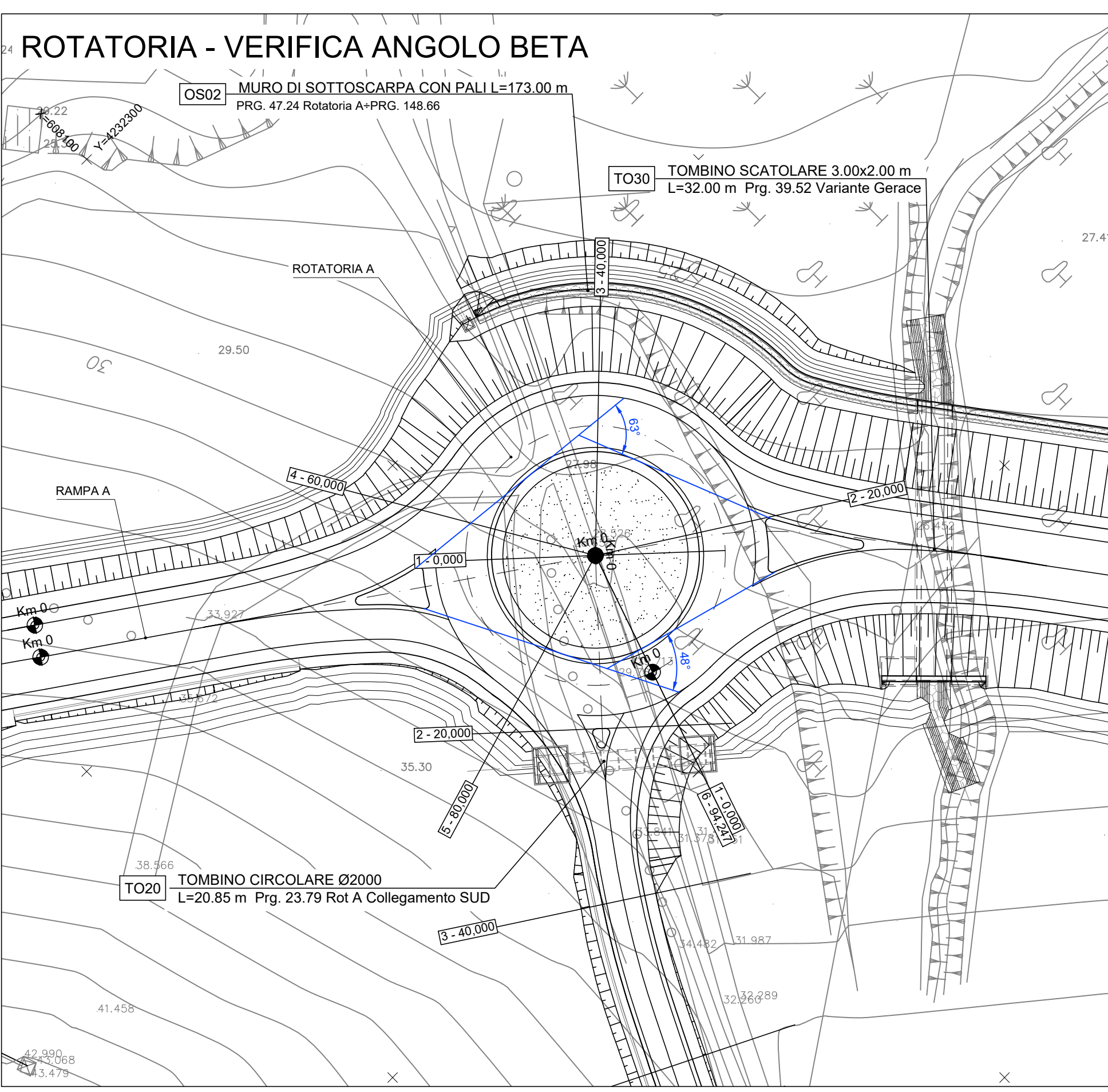
PLANIMETRIA DI PROGETTO



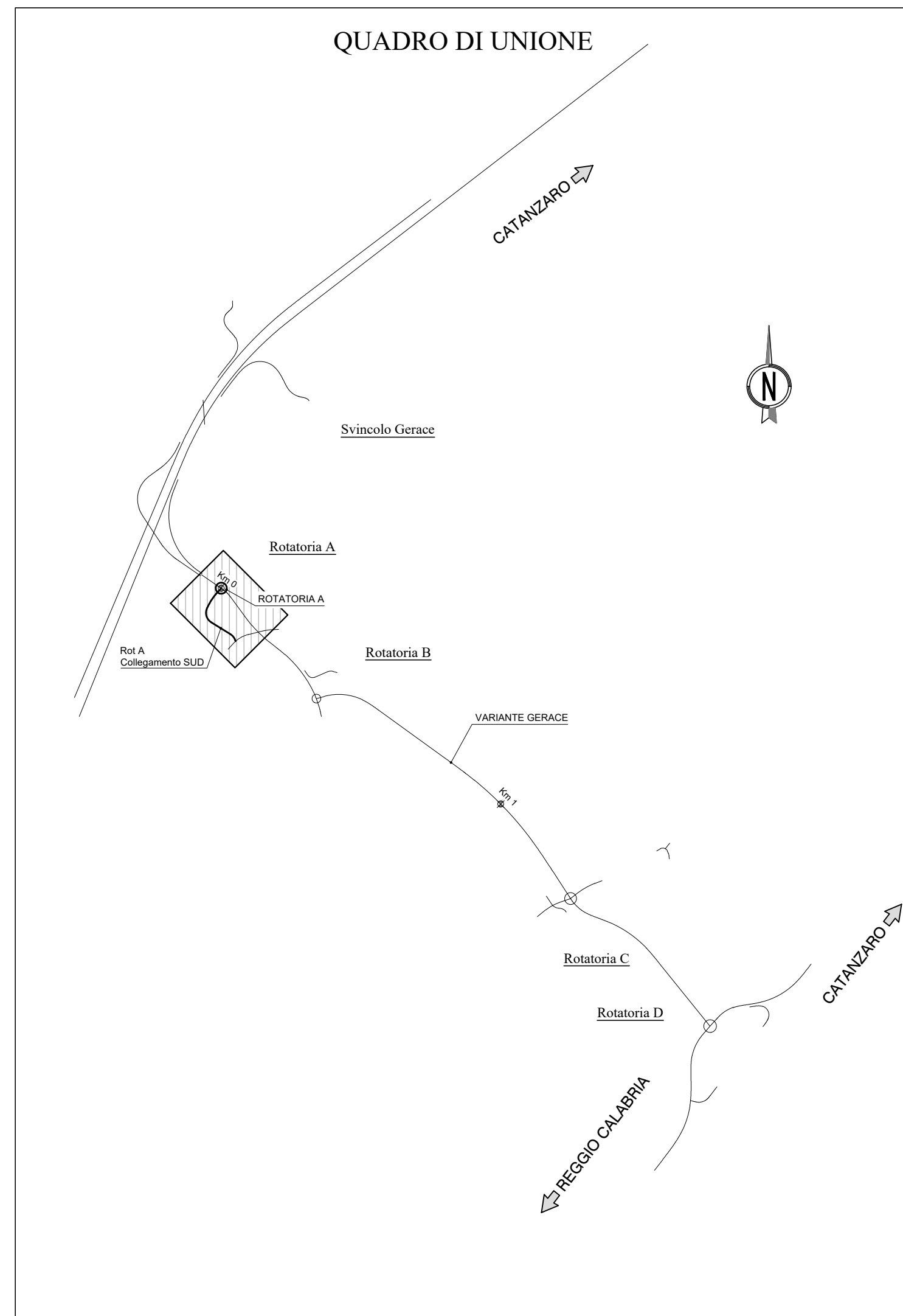
ROTATORIA - VERIFICA VISIBILITÀ



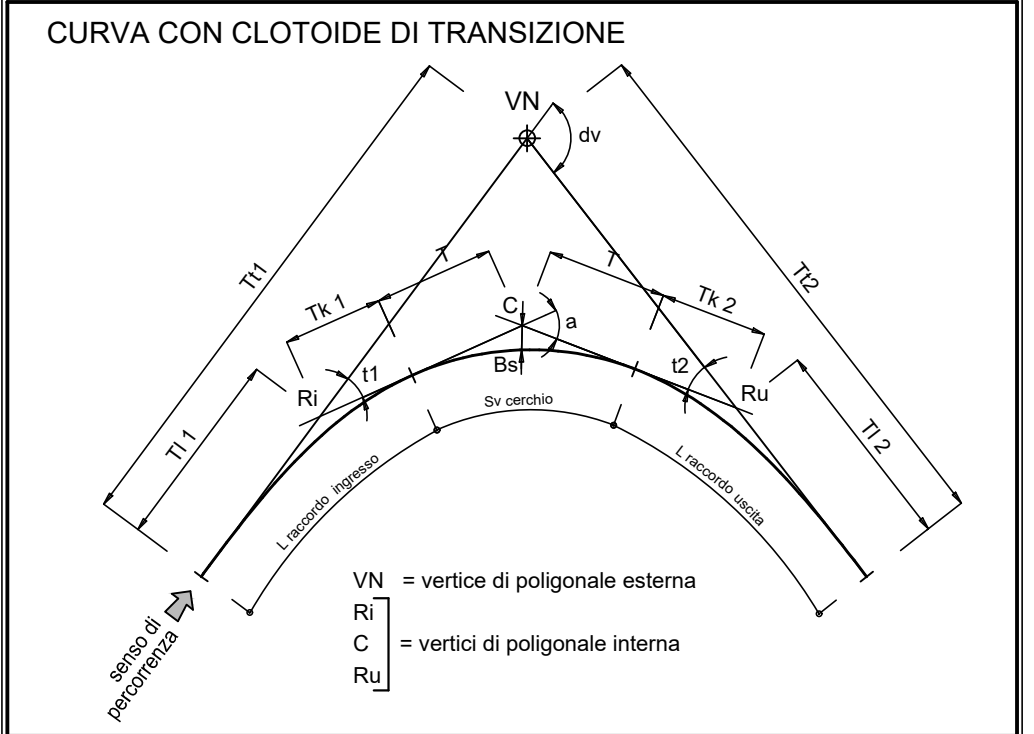
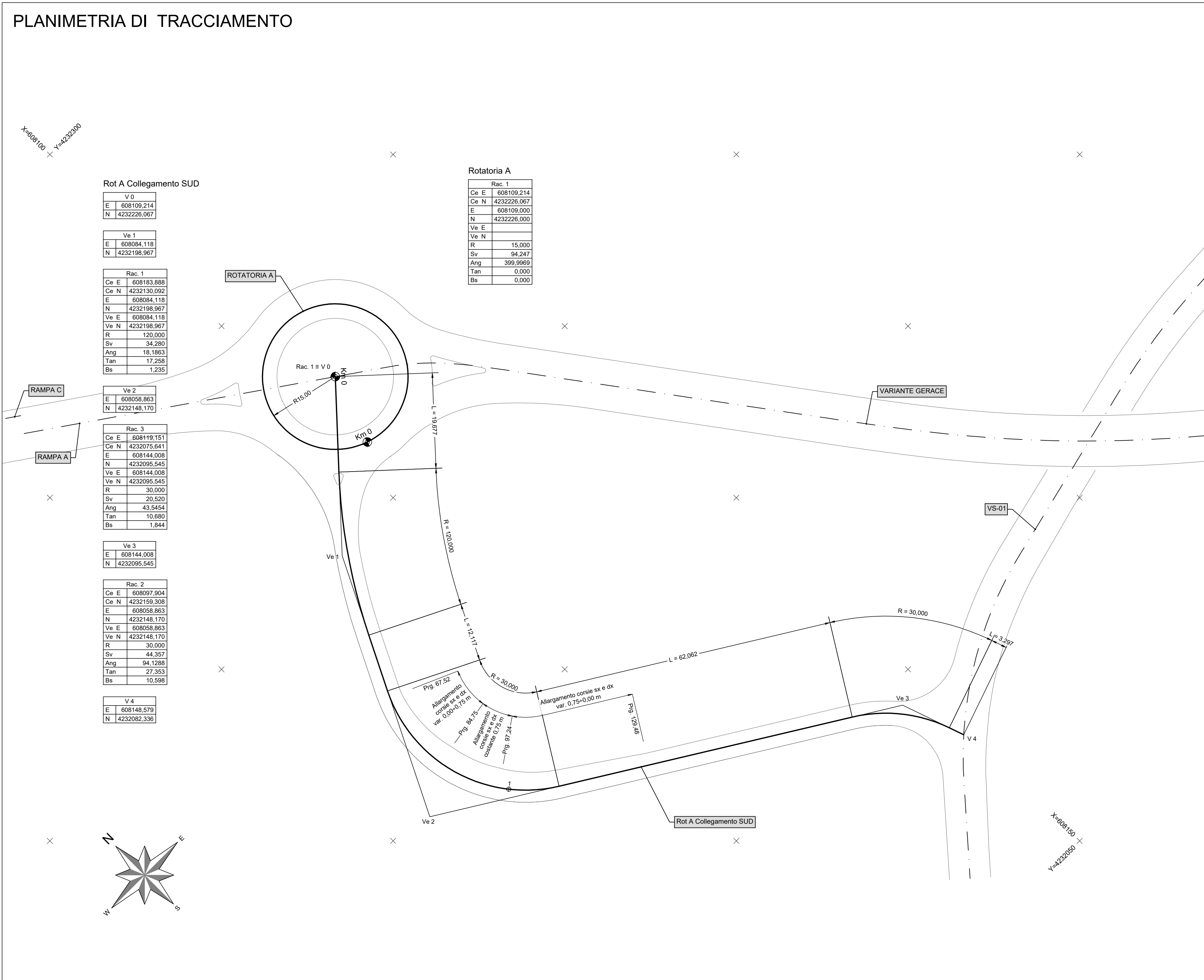
ROTATORIA - VERIFICA ANGOLO BETA



QUADRO DI UNIONE



PLANIMETRIA DI TRACCIAMENTO



S.S. 106 "JONICA"
Lavori di realizzazione dell'asta di collegamento
in dx idraulica del Torrente Gerace
tra la SS 106 VAR/B (Svincolo Gerace) e la SS 106 al km 97+050

PROGETTO DEFINITIVO

Il PROGETTISTA È RESPONSABILE DELL'ITERAZIONE DELLE PRESTAZIONI SPECIALISTICHE Ing. Francesco M. LA GAMBA	GRUPPO DI PROGETTAZIONE ST.E s.r.l. Structure and Transport Engineering	Direttore Tecnico Ing. E. Morici Direzione Roma N. 1020
Il COORDINATORE DELLA SICUREZZA IN FASE DI PROGETTAZIONE Ing. Francesco M. LA GAMBA	ROCKSOUL S.p.A.	Direttore Tecnico Ing. G. Casarri Direzione Milano N. 2007
Il GEOMETRA Dott. Gae. Firenze PENNINO Ordine Geol. Lombardi N. 1575	E.D.I.N. s.r.l. Società di Ingegneria	Direttore Tecnico Ing. G. Casarri Direzione Roma N. 1703
L'ARCHITETTO DELLO STUDIO SVAGO Elio MEBATI n. 3856 - architetto di Piazza di San Marco 244/2019	Prof. Arch. F. KARRER	Ordine Arch. Roma N. 2007

PROGETTO STRADALE
ROTATORIA A E COLLEGAMENTI
Planimetria di progetto e tracciamento

CODICE PROGETTO	NOME FILE	REVISIONE	SCALA:
DPF20311	T00_SV02_TRA_PP01_C	C	1:500
PROGETTO	LIV. PROG. ANNO		
DPF20311	D 20		
CODICE ELAB.	T00SV02TRAPP01		
C	EMISSIONE PER PROCEDURA VAISVIA	Ottobre 2022	BRANCO
B	EMISSIONE A SEGUITO RESUME INTERMEDIO	Luglio 2022	BRANCO
A	EMISSIONE	Marzo 2022	BRANCO
REV.	DESCRIZIONE	DATA	REDATTO VERIFICATO APPROVATO