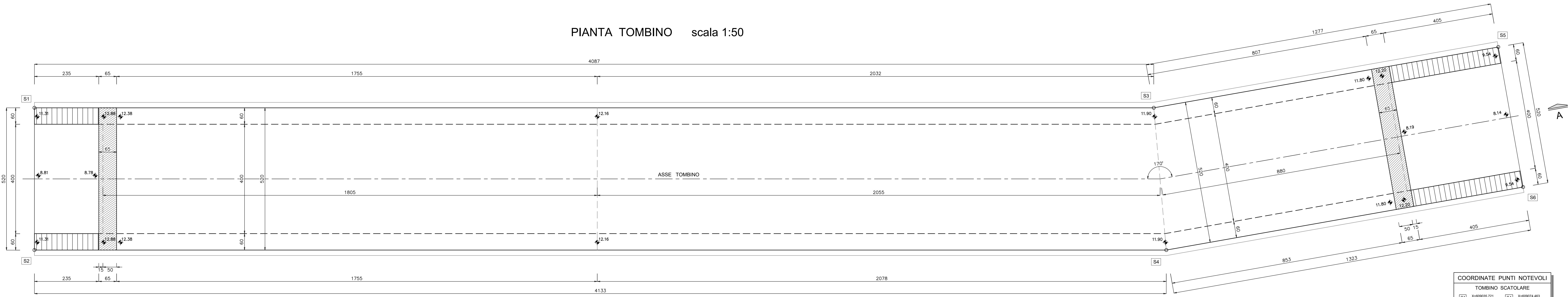
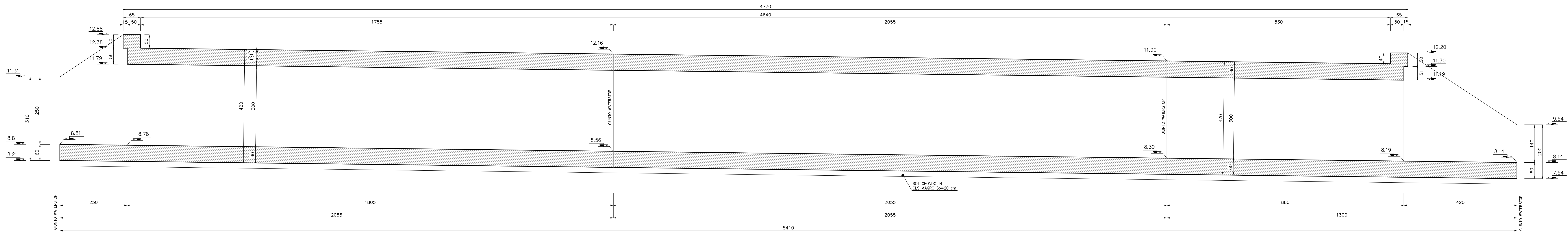


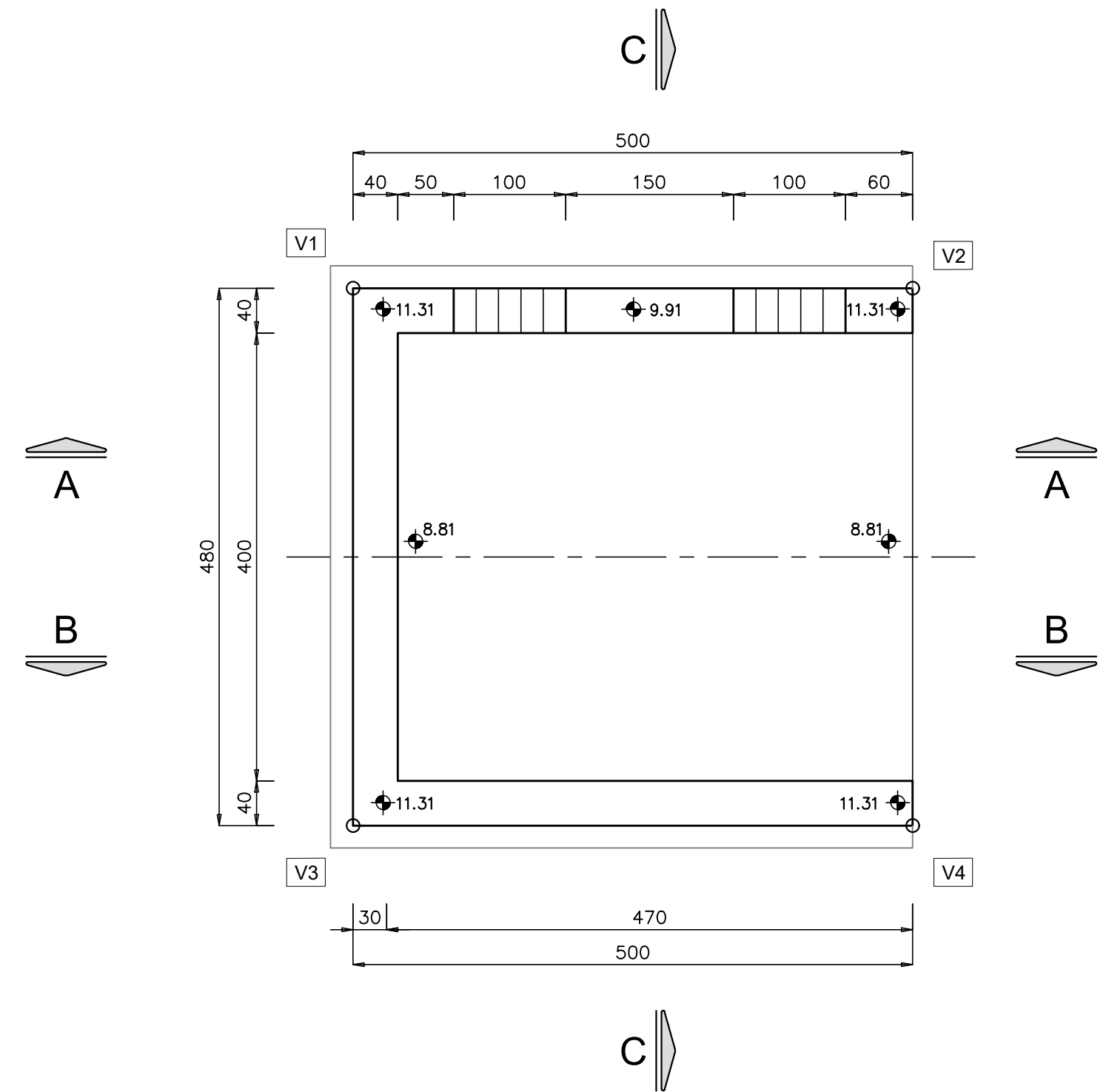
PIANTA TOMBINO scala 1:50



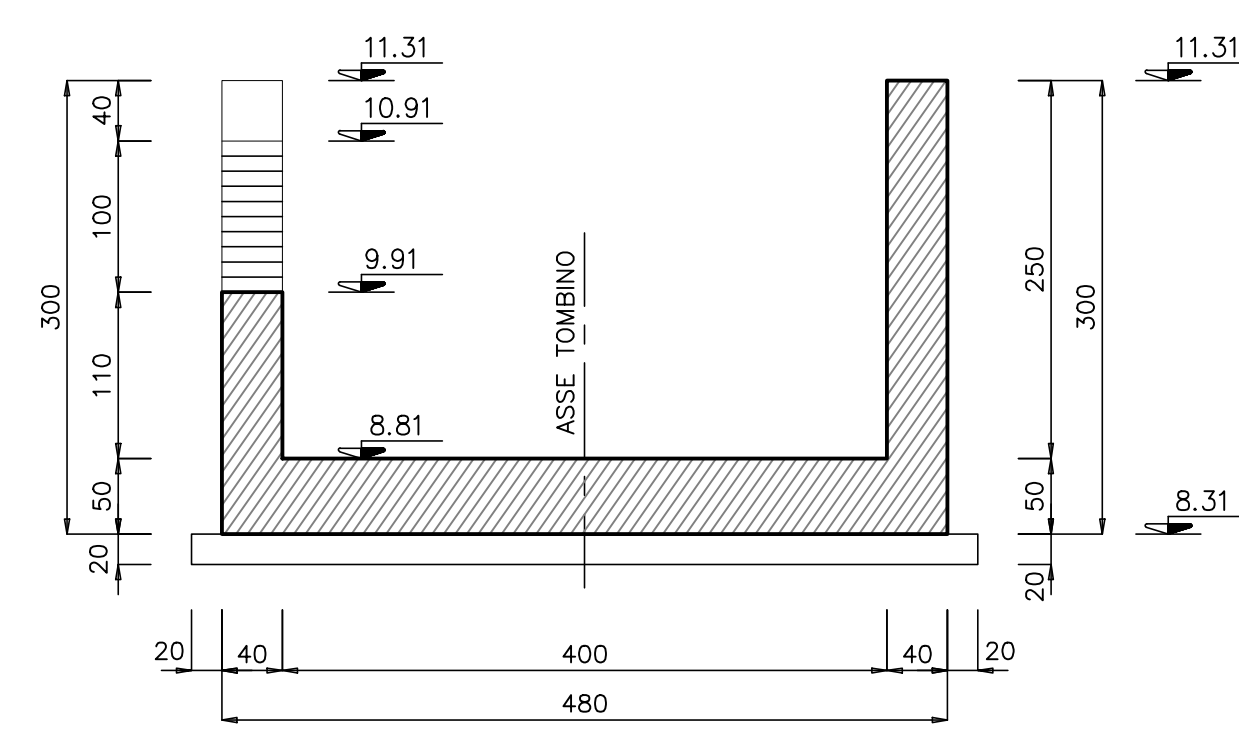
SEZIONE LONGITUDINALE A - A scala 1:50



PIANTA VASCA ENTRATA scala 1:50



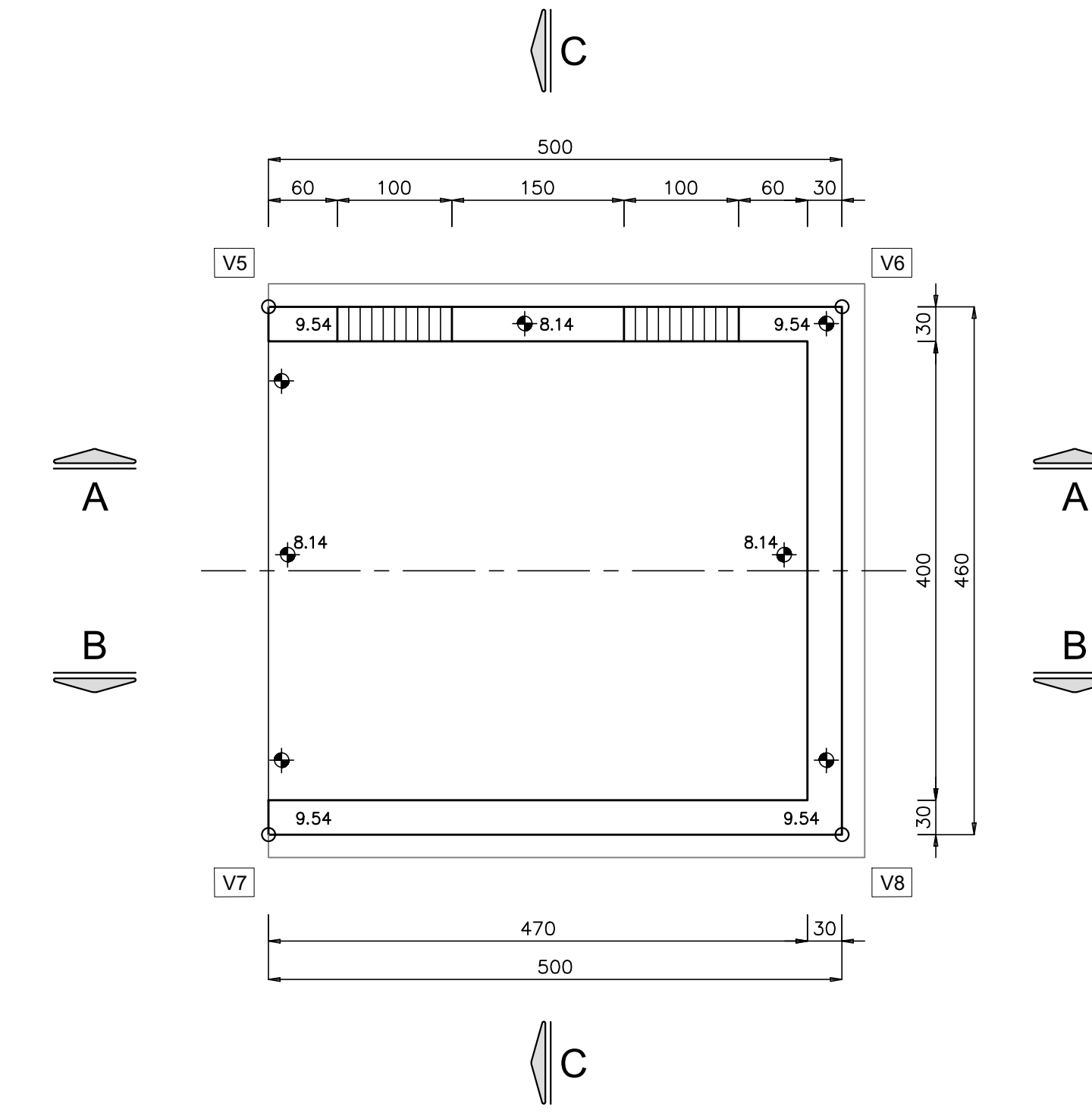
SEZIONE C - C



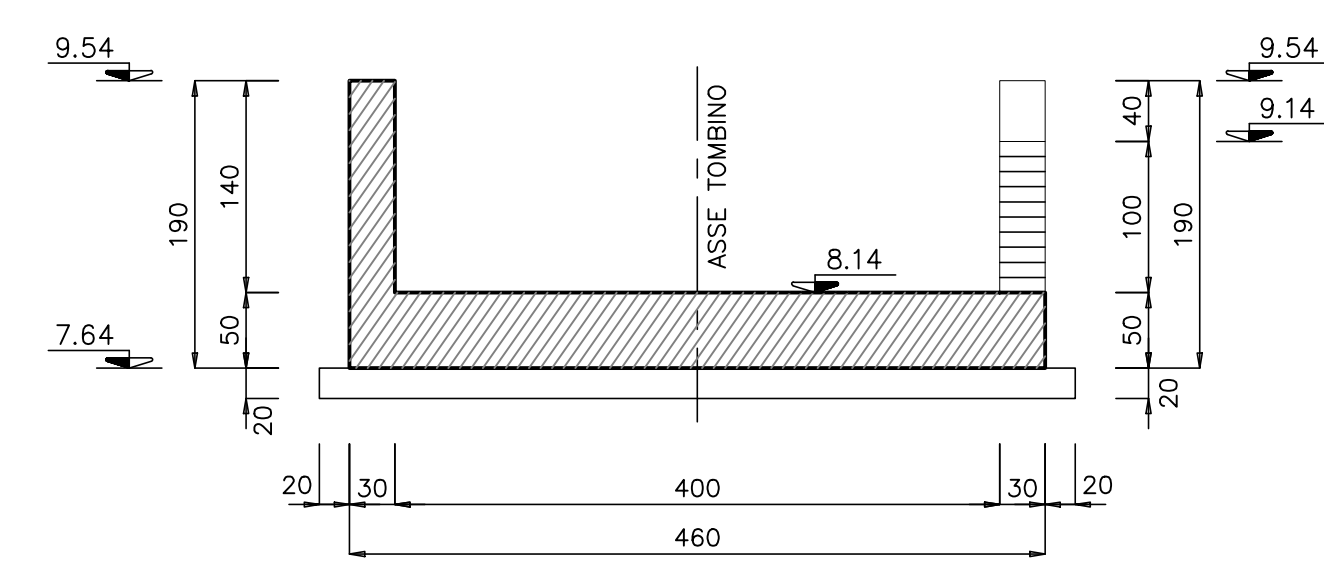
COORDINATE PUNTI NOTEVOLI

VASCA ENTRATA			
V1	X=409030.828 Y=4231396.205	V2	X=409020.436 Y=4231381.556
V3	X=409035.672 Y=4231396.964	V4	X=409034.480 Y=4231380.314

PIANTA VASCA USCITA scala 1:50



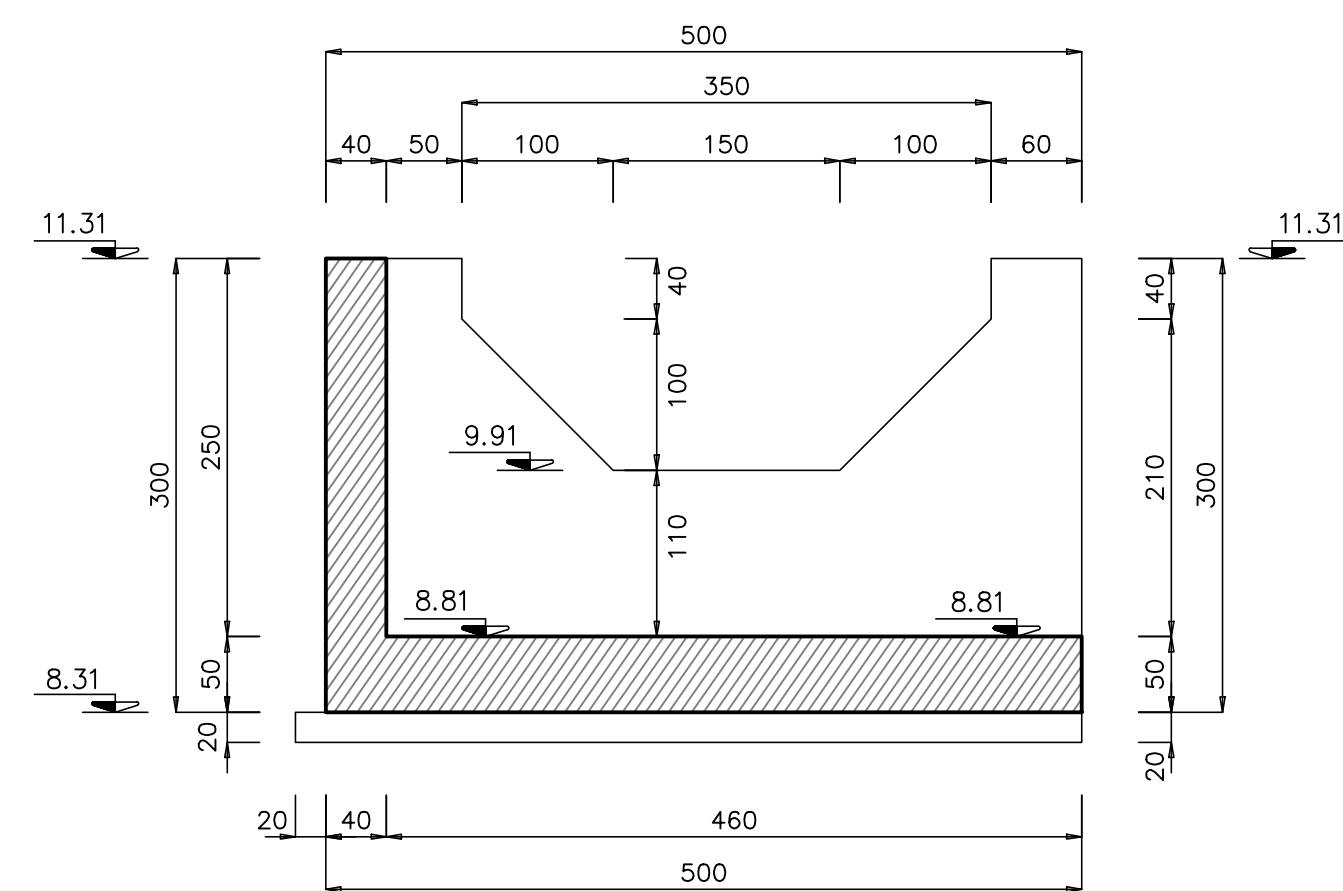
SEZIONE C - C



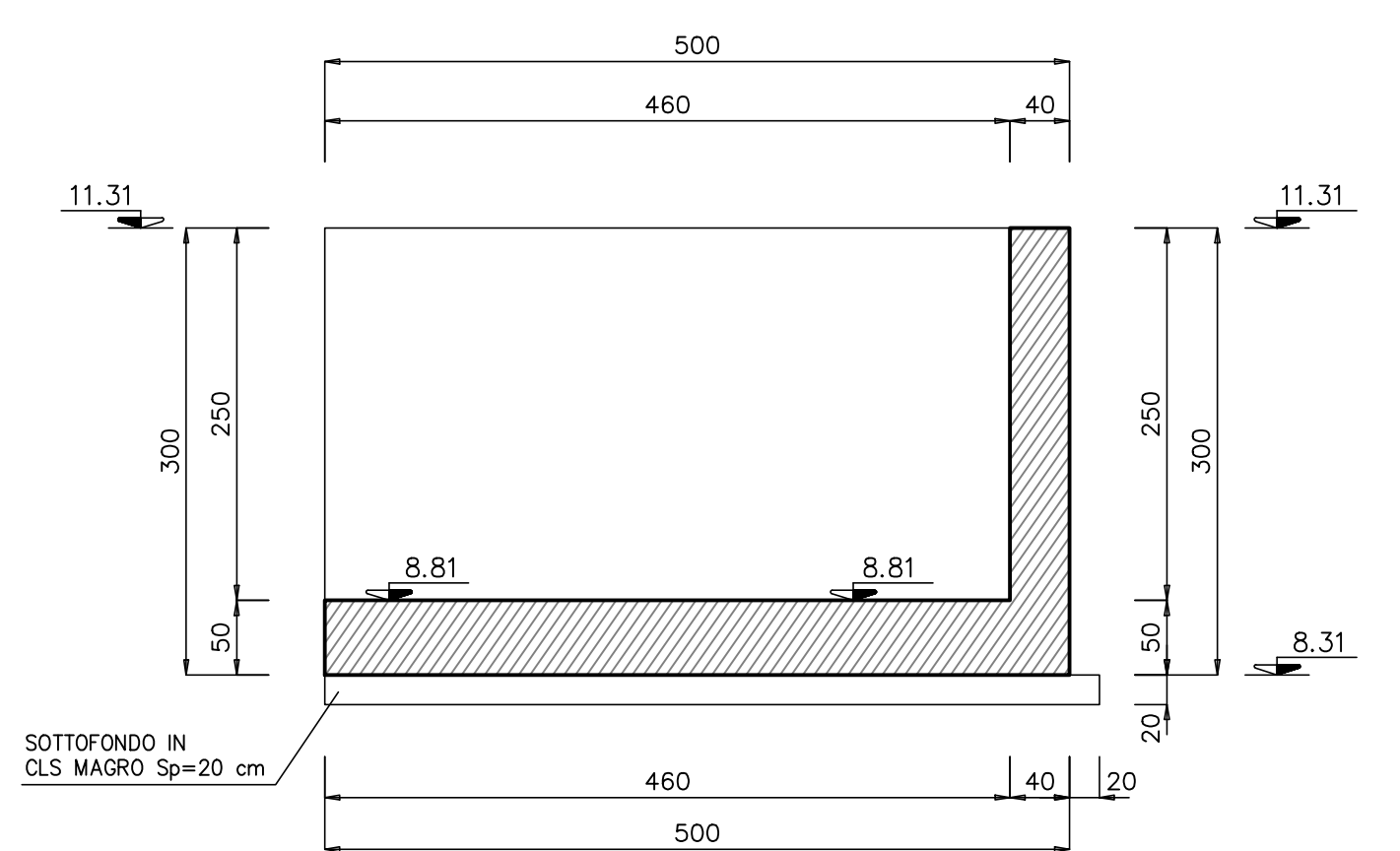
COORDINATE PUNTI NOTEVOLI

VASCA USCITA			
V5	X=409068.025 Y=4231383.736	V7	X=409067.675 Y=4231378.149
V6	X=409063.210 Y=4231383.366	V8	X=409062.661 Y=4231378.709

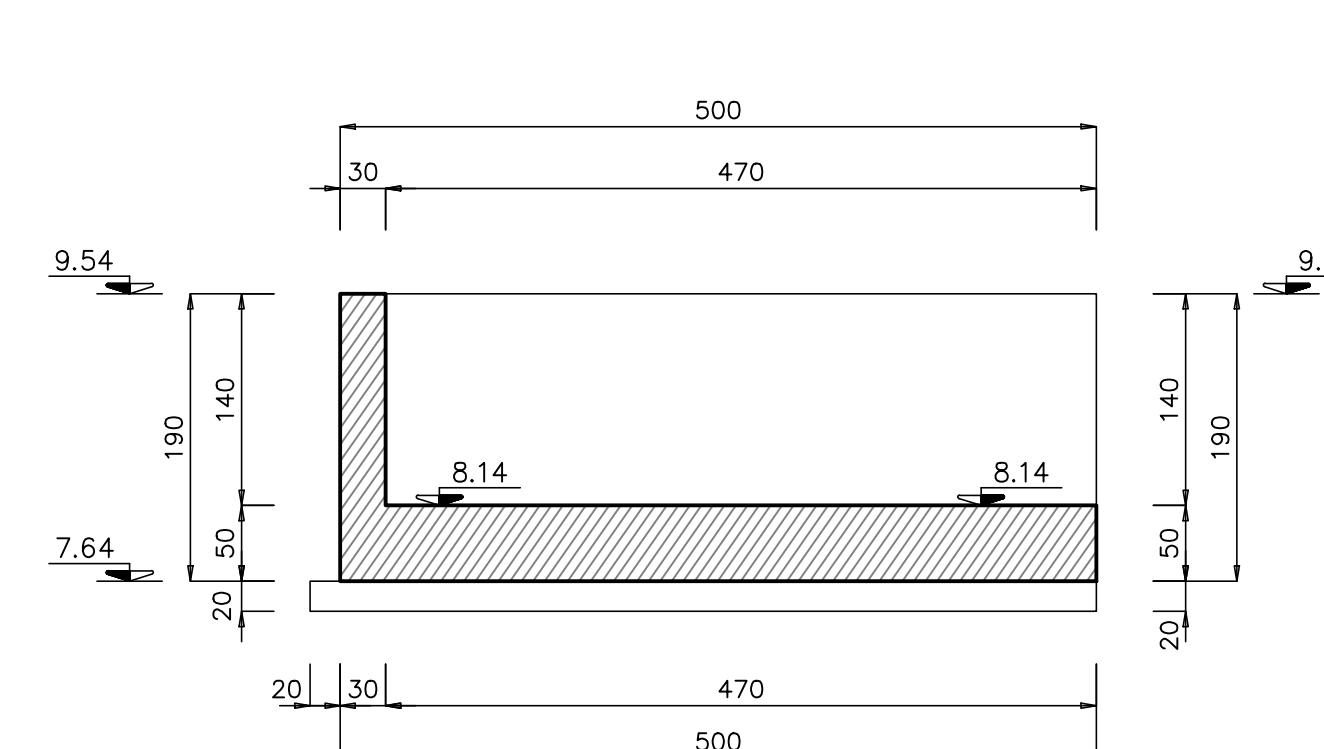
SEZIONE A - A



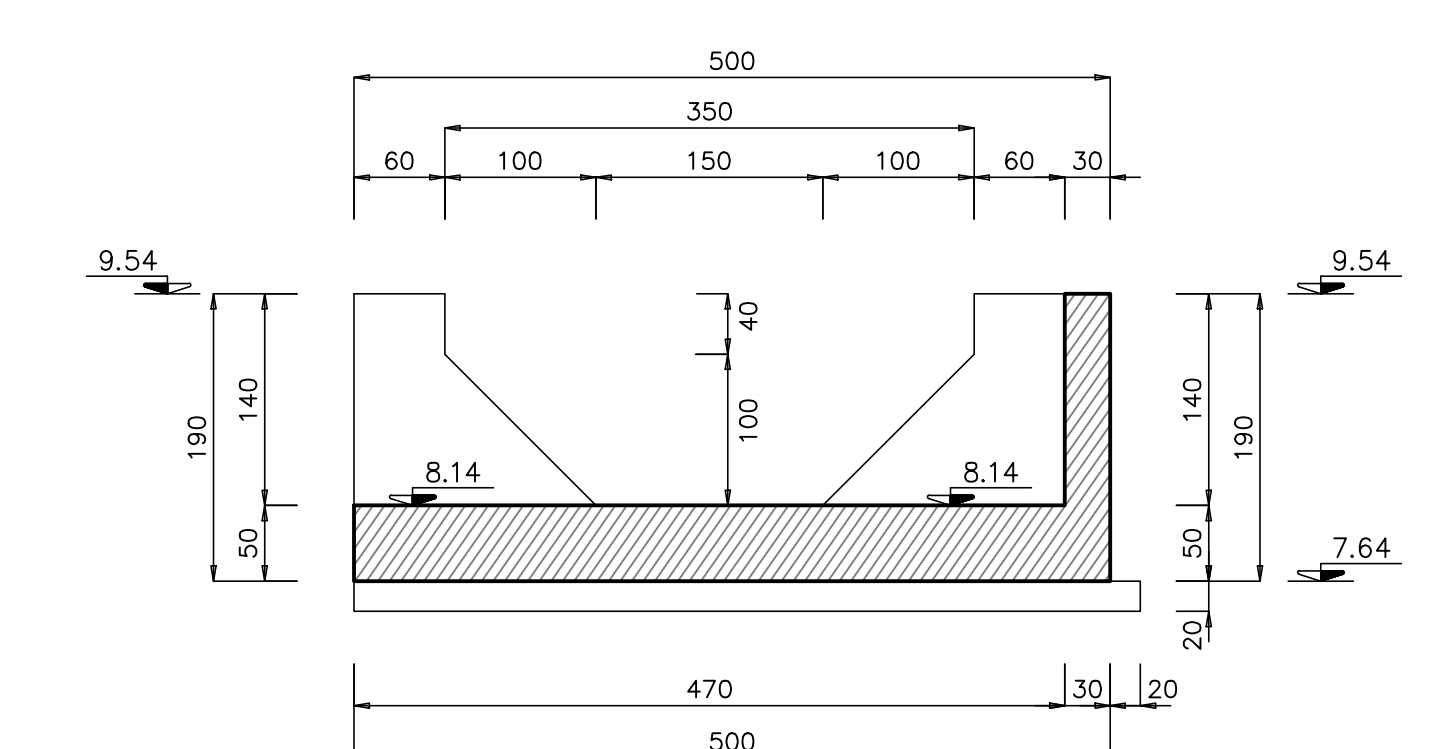
SEZIONE B - B



SEZIONE B - B



SEZIONE A - A



NOTA :
PER I MATERIALI E LE PRESCRIZIONI VEDI ELAB. T00_ST00_STR_SC01_A

Direzione Tecnica

S.S. 106 "JONICA"
Lavori di realizzazione dell'asta di collegamento
in dx idraulica del Torrente Gerace
tra la SS 106 VAR/B (Svincolo Gerace) e la SS 106 al km 97+050

PROGETTO DEFINITIVO		COD. C2311
IL PROGETTISTA È RESPONSABILE DELL'ADESIONE DELLE PRESSIONI SPECIALISTICHE Ing. Francesco M. LA CAMERA	GRUPPO DI PROGETTAZIONE ST.E s.r.l. Structure and Transport Engineering Direttore Tecnico Ing. E. Moroni Direzione Ing. Maria N. 10020	Direttore Tecnico Ing. G. Ciommi Direzione Ing. Maria N. 10020
IL COORDINATORE DELLA SICUREZZA IN FASE DI PROGETTAZIONE Ing. Francesco M. LA CAMERA	ROKSOIL S.p.A. Direttore Tecnico Ing. G. Ciommi Direzione Ing. Maria N. 10020	Direttore Tecnico Ing. G. Ciommi Direzione Ing. Maria N. 10020
IL SECONDO Dott. Geol. Firenze PENNINO Ordine Geol. Lombardia N. 1575	L'ARCHITETTURA: Dott. Geol. SAVINO Elioas MEBATI n. 3856 - architetto di Piacenza al sensi del D.M. 24/4/2019	Direttore Tecnico Ing. G. Ciommi Direzione Ing. Maria N. 10020
IL RESPONSABILE DEL PROCEDIMENTO Ing. Antonello PIROTTA	Prof. Arch. F. KARRER	Direzione Arch. Maria N. 2007

OPERE D'ARTE MINORI: SOTTOVIA E TOMBINI
Tombino TO 50 - km 1+315,19 - Carpenteria

CODICE PROGETTO	LV. PROG. ANNO	NOME FILE	REVISIONE	SCALA:
DPZ0311	D 20	T00_T050_STR_CP01_B	B	1:50
		CODICE ELAB. T00T050STRCP01		

REV.	EMMISSIONE	DESCRIZIONE	DATA	REDAITTO	VERIFICATO	APPROVATO
B	EMMISSIONE PER PROCEDURA VASSIVA		08/06/2022	STROGA	MORONI	LA CAMERA
A	EMMISSIONE		03/03/2022	STROGA	MORONI	LA CAMERA